

NÉV:		ISKOLA:		SORSZÁM:	
------	--	---------	--	----------	--

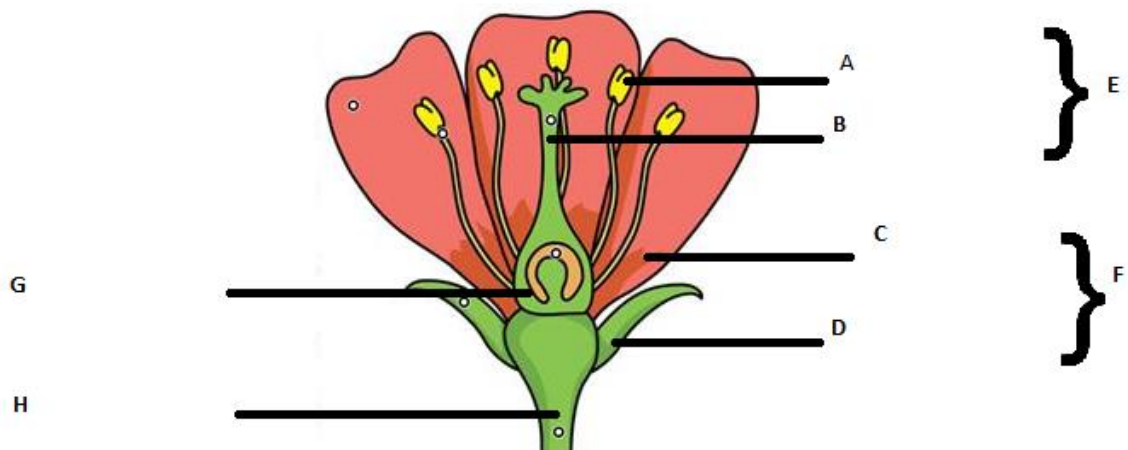
ÉRDI VÖRÖSMARTY MIHÁLY GIMNÁZIUM
BIOLÓGIA VERSENY

2022.11.11.



1. Írd a betűk mellé a megfelelő virágrész(let) nevét (8 pont)!

8	
---	--



2. Írd az alábbi négy légzőszerv alá a hozzá tartozó faj és a jellemző tulajdonság betűjelét (a rossz válasz pontlevonást eredményez; lehet olyan válasz, melyet többször is felhasználhatsz és lehet olyan, amit egyszer sem) (15 pont)!

A: FÜRGE GYÍK,

B: HÁZI TYÚK,

C: CSALITJÁRÓ POCOK,

D: BARNA VARANGY,

E: ZÚZÓGYOMOR,

F: LÁGYHÉJÚ TOJÁSOK,

G: KÜLSŐ

MEGTERMÉKENYÍTÉS,

H: TEJMIRIGYEK,

I: ÁLLANDÓ,

TESTHŐMÉRSÉKLET

J: DUNAI INGOLA,

K: FOLTOS

SZALAMANDRA,

L: VÁLTOZÓ

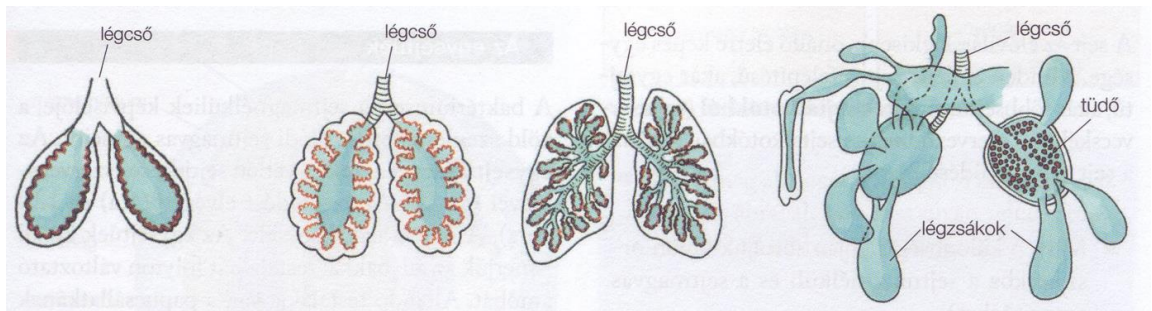
TESTHŐMÉRSÉKLET,

M: KI ÉS BELÉGZÉS

ESETÉN IS VAN OXIGÉN

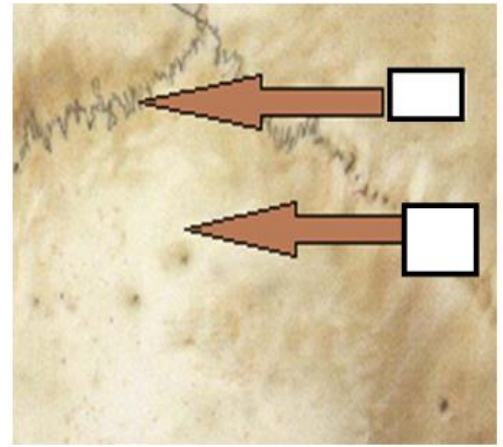
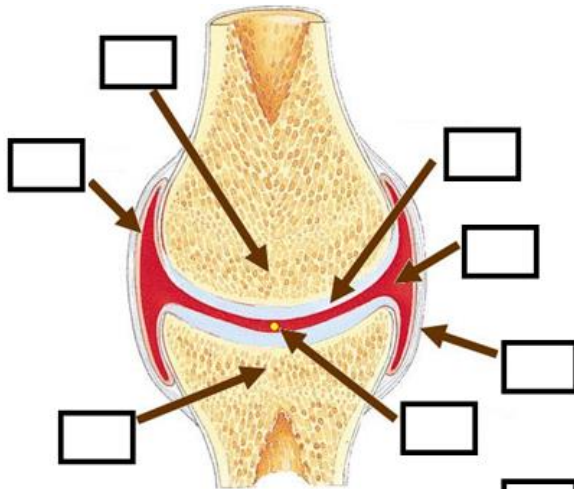
FELVÉTEL/KETTŐS

LÉGZÉS,



--	--	--	--

3. Írd a képekhez a megfelelő helyre a betűket (nem kell minden betűt felhasználnod)! (13 betű = 13 pont)



A csontkapcsolat nevének betűjele:

A csontkapcsolat nevének betűjele:

A csontkapcsolat előfordulásának betűjele:

A csontkapcsolat előfordulásának betűjele:

A: csigolya test

H: ízületi nedv

O: agykoponyában

B: ízületes kapcsolat

I: nyakszirt csont

P: hosszú csontok kapcsolatában

C: a bordák és a szegycsont kapcsolata

J: lapocka

Q: csigolyák kapcsolatában

D: ízületi fej

K: ízületi porc

R: ízületi szalag

E: ízületi árok

L: varratos kapcsolat

S: hajlító izom

F: varrat

M: csont összenövés

T: ízületi tok

G: ízületi rés

N: porckorong

4. Sorold be az alábbi kórokozókat, élősködőket, tüneteket és betegségeket (legalább 8-at = 8 pont)!

A: tetanusz

F: tbc

B: herpesz

G: lepra

C: influenza

H: hiv/aids

D: veszettség

I: kolera

E: járványos gyermekbénulás

J: covid-19

Baktérium:	
Vírus:	

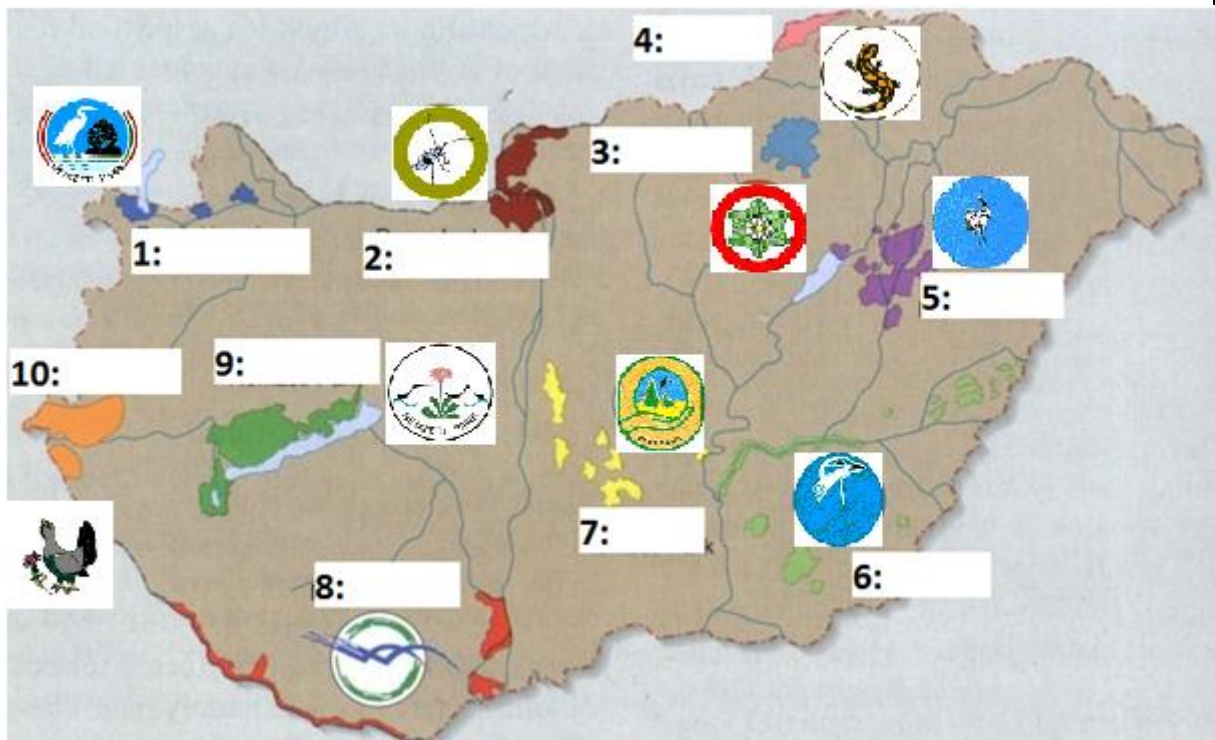
5. Milyen típusba sorolhatóak az őrlőfogaik, vagy a fogazatuk (8 pont) (példák: redős, gumós, tarajos, egynemű hegyes)?

8

muflon:	szürke farkas:
aransakál:	nagy patkósorrú denevér:
dámszarvas:	vaddisznó:
törpe cickány:	üregi nyúl:

6. Írd a nemzeti parkok betűjelét a térképen a megfelelő helyre (10 pont)!

10



A: Hortobágyi Nemzeti Park

B: Kiskunsági Nemzeti Park

C: Bükk Nemzeti Park

D: Aggteleki Nemzeti Park

E: Fertő–Hanság Nemzeti Park

F: Duna–Dráva Nemzeti Park

G: Körös–Maros Nemzeti Park

H: Balaton-felvidéki Nemzeti Park

I: Duna–Ipoly Nemzeti Park

J: Órségi Nemzeti Park

7. a, Írd az egyes élőlények betűjelét egy cserestölgyes erdő valós táplálékhálózat részletébe (nem kell az összes betűt felhasználnod) (7 pont)!

12

A: KÖZÖNSÉGES GYÉKÉNY,

G: ERDEIFENYŐ MAG,

B: EURÁZSIAI ŐZ,

H: VACKOR,

C: VADMACSKA,

I: ERDEI CICKÁNY,

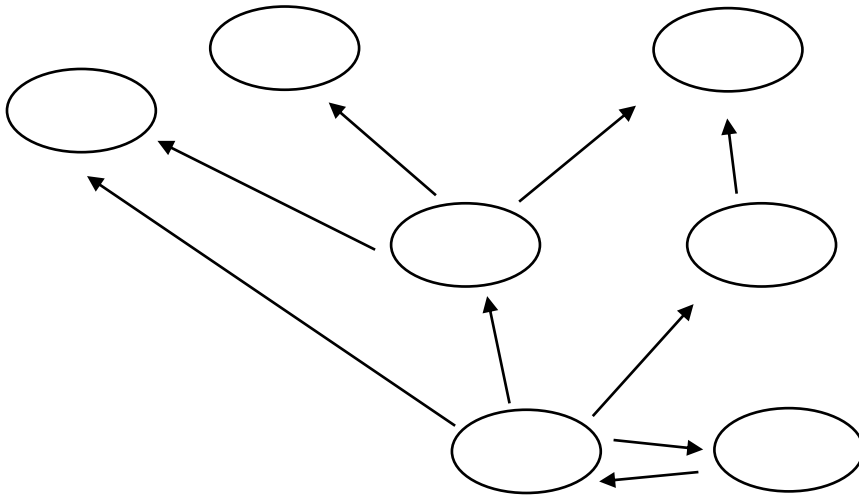
D: SÁRGANYAKÚ ERDEI EGÉR,

J: DUNAI GALÓCA,

E: EURÁZSIAI HIÚZ,

K: KÉKHÁTÚ GALAMBGOMBA,

F: VADDISZNÓ,



- b, Írd a táplálékhálózat szereplői mellé az ökológiai szerepük számát (5pont)!

Lehetséges ökológiai szerepek:

- I. TERMELŐ,
- II. NÖVÉNYEVŐ
- III. RAGADOZÓ
- IV. MINDENEVŐ
- V. SZIMBIONTA