

**Országos  
kompetenciamérés  
2019**



---

## **FIT-jelentés**

### **Telephelyi jelentés**

#### **Tanulási környezet**

## **Érdi Vörösmarty Mihály Gimnázium**

2030 Érd, Széchenyi tér 1.

OM azonosító: 032551

Telephely kódja: 001



EMBERI ERŐFORRÁSOK  
MINISZTERIUMA



OKTATÁSI  
HIVATAL



Köznevelési Mérés  
Értékelési Osztály

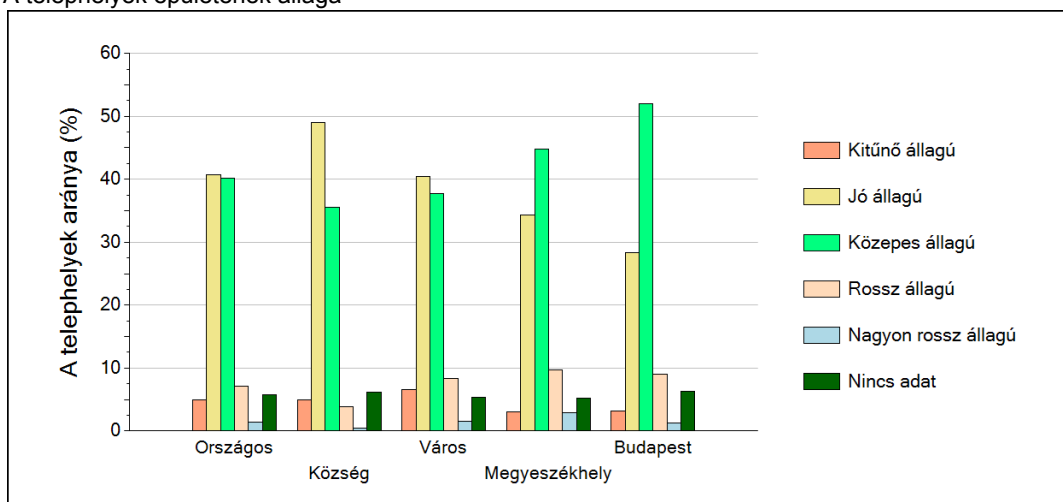
**FIGYELEM! Kérjük, tartsa szem előtt, hogy a 2016/2017. tanévtől a képzési formák elnevezései megváltoztak. A jelentésben a hatályos köznevelési törvényben felsorolt képzési formák megnevezései szerepelnek: a korábbi szakközépiskola szakközépiskolaként, a korábbi szakiskola szakközépiskolaként, a korábbi speciális szakiskola szakiskolaként került feltüntetésre.**

## 1 A telephely épületének állapota

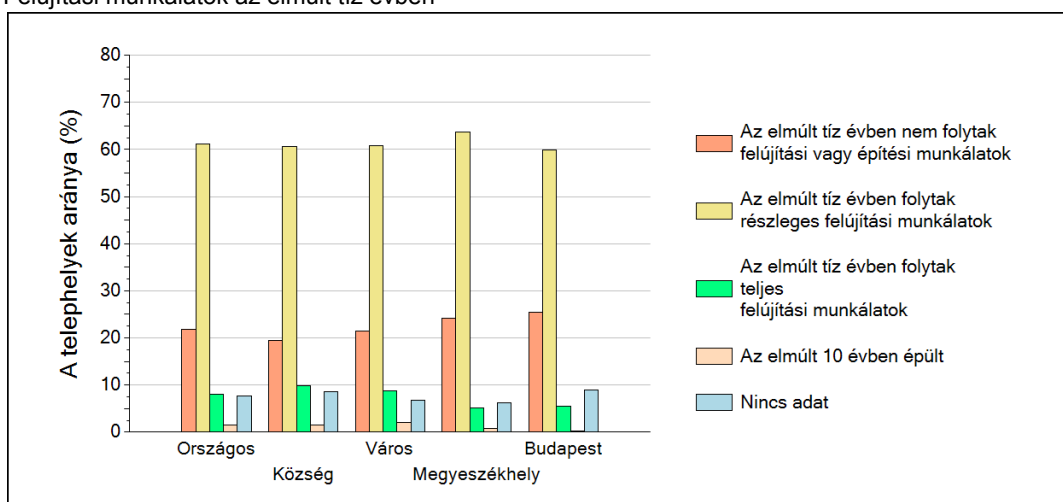
A Telephelyi kérdőív kérdéseire adott válaszaik alapján az Önök telephelyén az épület jó állapotú.

A Telephelyen folytak részleges felújítási munkálatok az elmúlt tíz évben.

A telephelyek épületének állaga



Felújítási munkálatok az elmúlt tíz évben

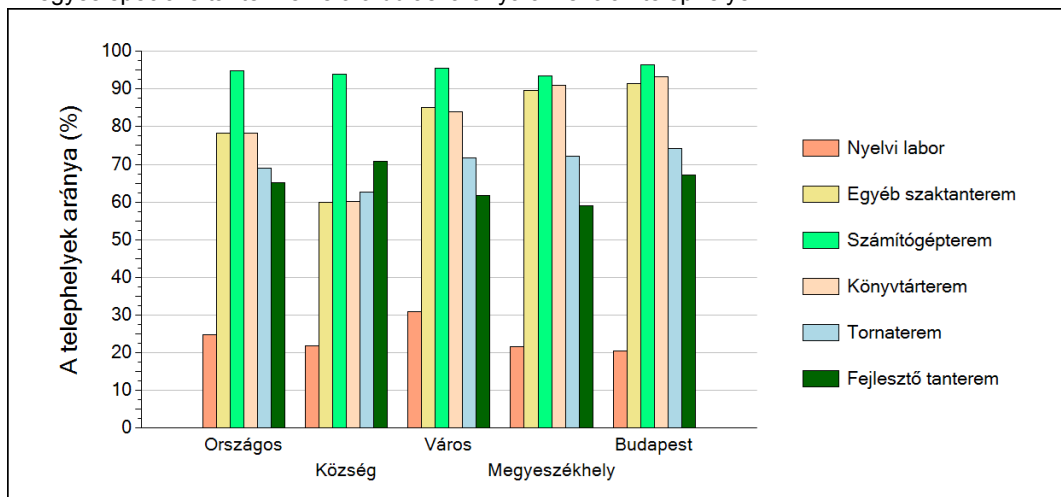


## 2 A telephely speciális tantermei

A Telephelyi kérdőív kérdéseire adott válaszaik alapján az Önök telephelyén az épület az alábbi speciális tantermek találhatóak meg:

- egyéb szaktanterem
- számítógépterem
- könyvtárterem

Az egyes speciális tantermek előfordulási aránya az iskolák telephelyein

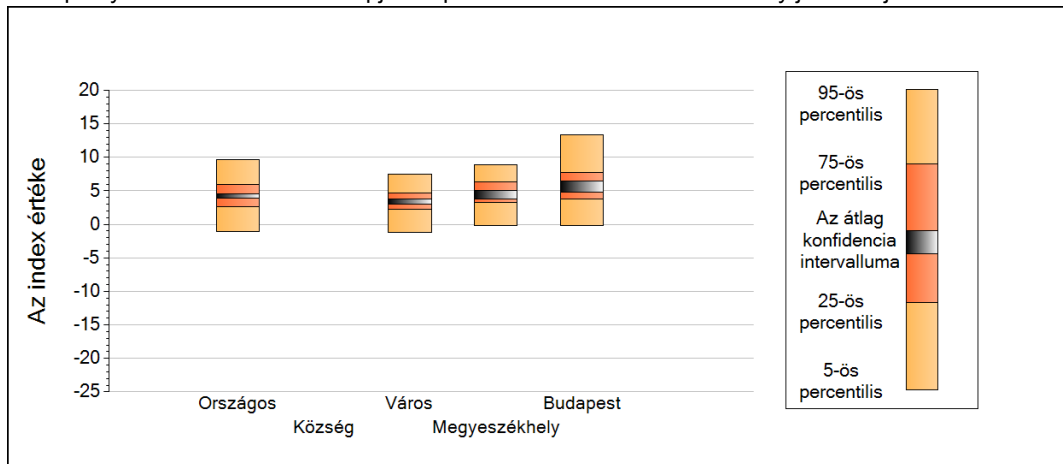


## 3

## A tanulók összetétele és a tanulási nehézségekkel küzdő tanulók a telephelyeken

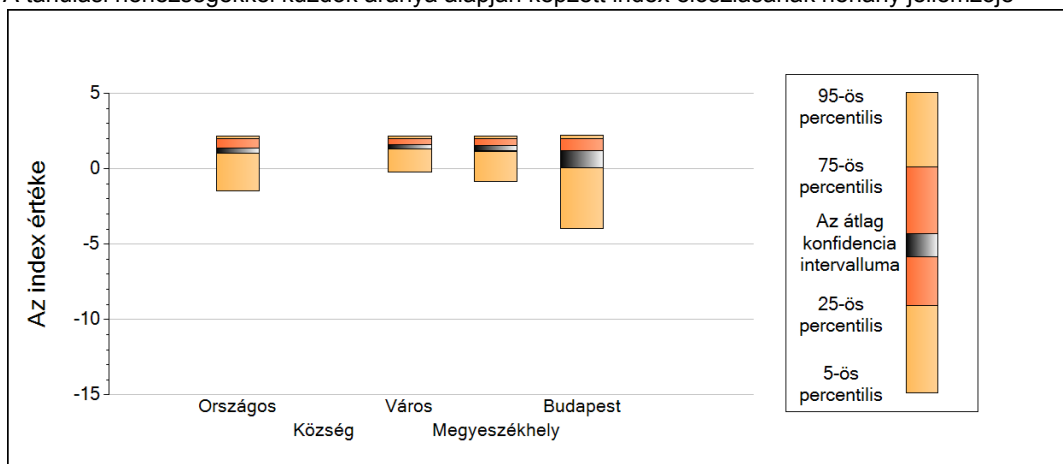
### Gimnázium

A telephely tanulói összetétele alapján képzett index eloszlásának néhány jellemzője



	5-ös perc.	25-ös perc.	Konf. int. alja	Konf. int. teteje	75-ös perc.	95-ös perc.
<b>Országos Község</b>	-1,13	2,68	3,88	4,58	5,96	9,69
<b>Város Megyeszékhely</b>	-1,24	2,28	2,98	3,77	4,63	7,51
<b>Budapest</b>	-0,20	3,76	4,76	6,50	7,77	13,39

A tanulási nehézségekkel küzdők aránya alapján képzett index eloszlásának néhány jellemzője



	5-ös perc.	25-ös perc.	Konf. int. alja	Konf. int. teteje	75-ös perc.	95-ös perc.
<b>Országos Község</b>	-1,45	1,17	1,03	1,37	1,99	2,15
<b>Város Megyeszékhely</b>	-0,25	1,43	1,31	1,61	1,99	2,15
<b>Budapest</b>	-3,95	0,66	0,05	1,17	1,99	2,23

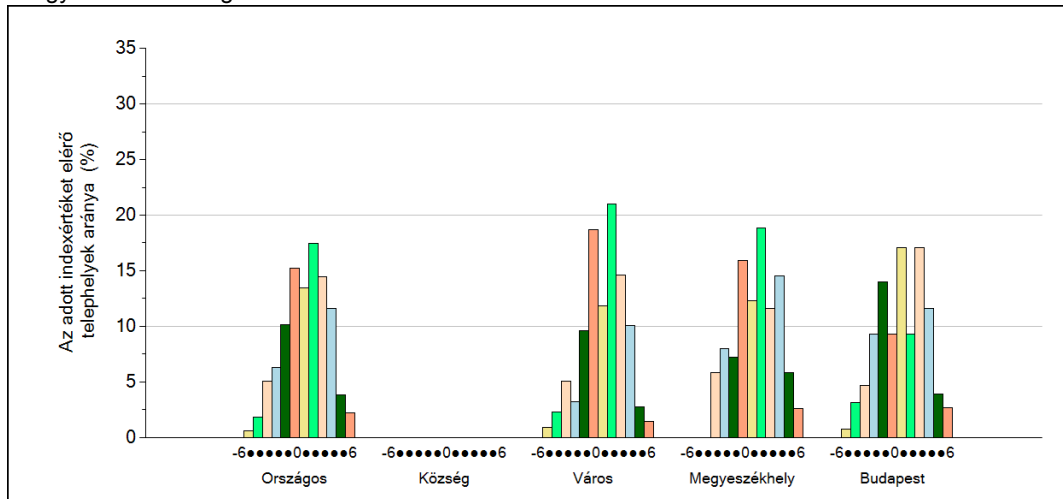
## 4

## Fegyelem, motiváció

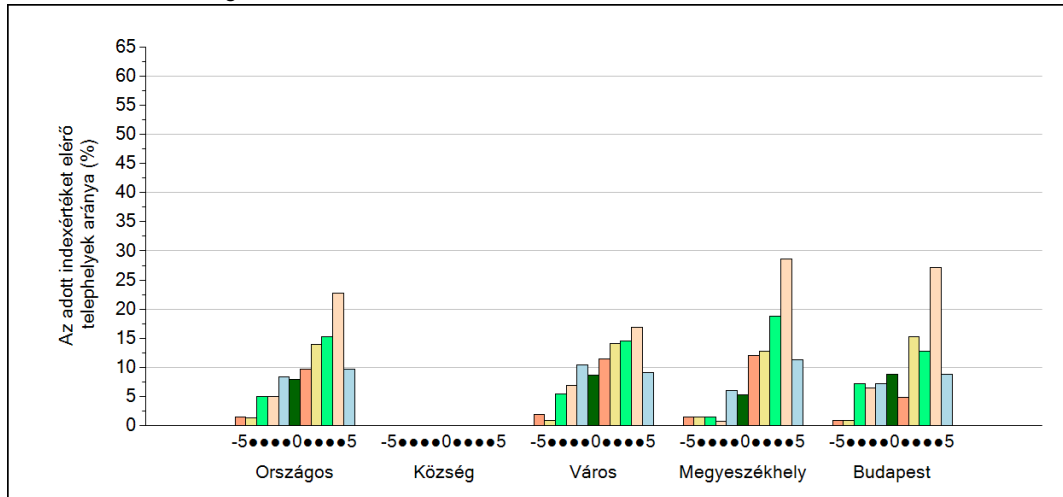
**Gimnázium**

A Telephelyi kérdőív kérdéseire adott válaszaik alapján az Önök telephelyén a motivációra vonatkozó index értéke 5. A Telephelyi kérdőív kérdéseire adott válaszaik alapján az Önök telephelyén a diákok fegyelmeire vonatkozó index értéke nem számítható ki. A Telephelyi kérdőívben az index(ek) számításához használt valamelyik kérdésre nem adtak választ.

A fegyelemindex megoszlása



A motivációindex megoszlása



## 5

**A különböző képzési formákban tanulók továbbtanulási aránya**

Gimnáziumok

