

**Országos
kompetenciamérés
2019**



FIT-jelentés

Telephelyi jelentés

10. évfolyam :: 8 évfolyamos gimnázium

Érdi Vörösmarty Mihály Gimnázium

2030 Érd, Széchenyi tér 1.

OM azonosító: 032551

Telephely kódja: 001



EMBERI ERŐFORRÁSOK
MINISZTERIUMA



OKTATÁSI
HIVATAL



Köznevelési Mérés
Értékelési Osztály

FIGYELEM! Kérjük, tartsa szem előtt, hogy a 2016/2017. tanévtől a képzési formák elnevezései megváltoztak. A jelentésben a hatályos köznevelési törvényben felsorolt képzési formák megnevezései szerepelnek: a korábbi szakközépiskola szakközépiskolaként, a korábbi szakiskola szakközépiskolaként, a korábbi speciális szakiskola szakiskolaként került feltüntetésre.

Létszám adatok

A telephely létszámadatai a 8 évfolyamos gimnáziumi képzéstípusban a 10. évfolyamon

Osztály neve	Tanulók száma						A jelentésben szereplők
	Összesen	SNI tanulók	Mentesült tanulók	BTMN tanulók	HHH tanulók	Jelentésre jogosult tanulók	
E	32	0	0	0	0	32	30
Összesen	32	0	0	0	0	32	30

A korábbi mérésekben eredménnyel rendelkezőkre vonatkozó létszám adatok

Osztály neve	Tanulók száma	
	Ebben a jelentésben szereplők (előző táblázat utolsó oszlopa)	Ebből a 2017-es mérésben eredménnyel rendelkeznek
E	30	28
Összesen	30	28

A Tanulói háttérkérdőívre és a családháttér-indexre vonatkozó létszám adatok

Osztály neve	Tanulók száma		
	Jelentésre jogosultak	Tanulói kérdőívet kitöltötte	Van CSH-indexe
E	32	29	27
Összesen	32	29	27

A sajátos nevelési igényű vagy problémákkal küzdő tanulók adatai

Sajátos nevelési igény típusa	Tanulók száma	
	SNI/BTMN tanulók	Mentesültek a teszt megírása alól
Testi, érzékszervi vagy beszéd fogyatékos tanulók	0	0
Enyhe, középsúlyos vagy súlyos értelmi fogyatékos vagy autista tanulók	0	0
A megismerő funkciók vagy a viselkedés fejlődésének (organikus okra visszavezethető vagy vissza nem vezethető) tartós és súlyos rendellenességével küzdő tanulók	0	0
Beilleszkedési, tanulási vagy magatartási nehézségekkel küzdő tanulók	0	0
Összesen	0	0

A mentesülő tanulók adatai

A mentesség oka	Tanulók száma
SNI tanuló	0
Ideiglenes sérülés miatt mentesített tanuló	0
Nyelvi szempontból mentesíthető tanuló	0
Összesen	0

A telephely jelentésre jogosult tanulóinak előző év végi matematikajegye

Osztály	Szerepel-e a jelentésben?	Előző év végi matematikajegye						Összesen
		-	1	2	3	4	5	
E	Jelentésben szereplők	0	0	0	0	9	21	30
	Jelentésben nem szereplők	0	0	0	0	0	2	2
Összesen	Jelentésben szereplők	0	0	0	0	9	21	30
	Jelentésben nem szereplők	0	0	0	0	0	2	2

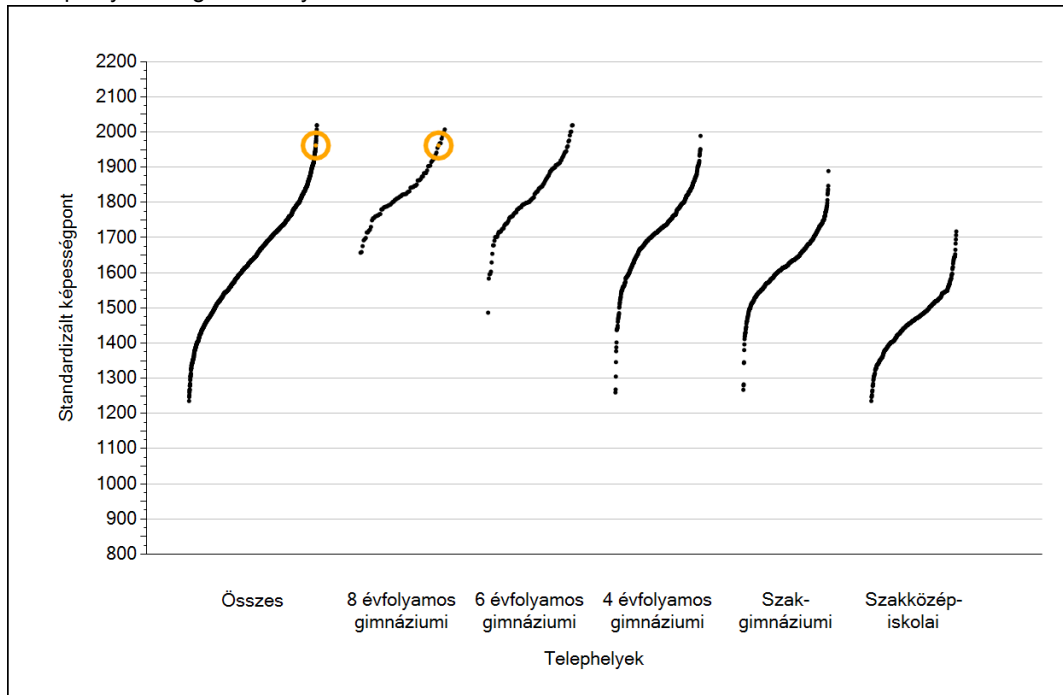


Matematika

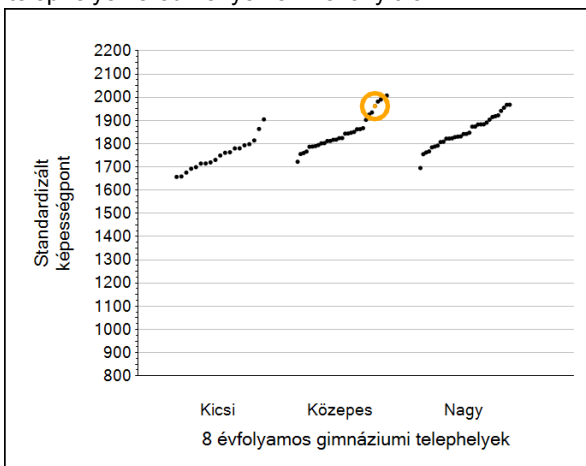
1a

Átlageredmények

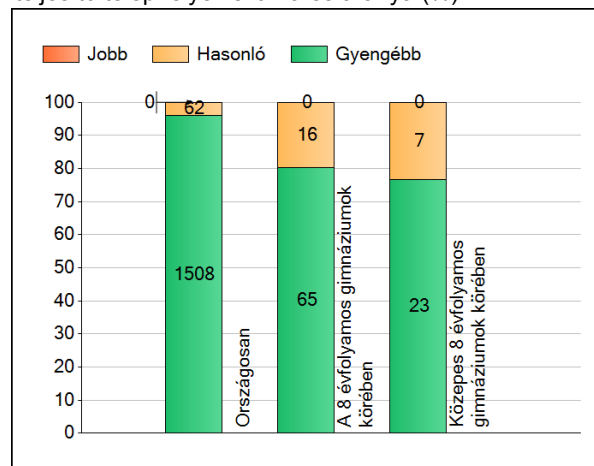
A telephelyek átlageredményeinek összehasonlítása



Az Önök eredményei a 8 évfolyamos gimnáziumi telephelyek eredményeire viszonyítva



A szignifikánsan jobban, hasonlóan, illetve gyengébben teljesítő telephelyek száma és aránya (%)



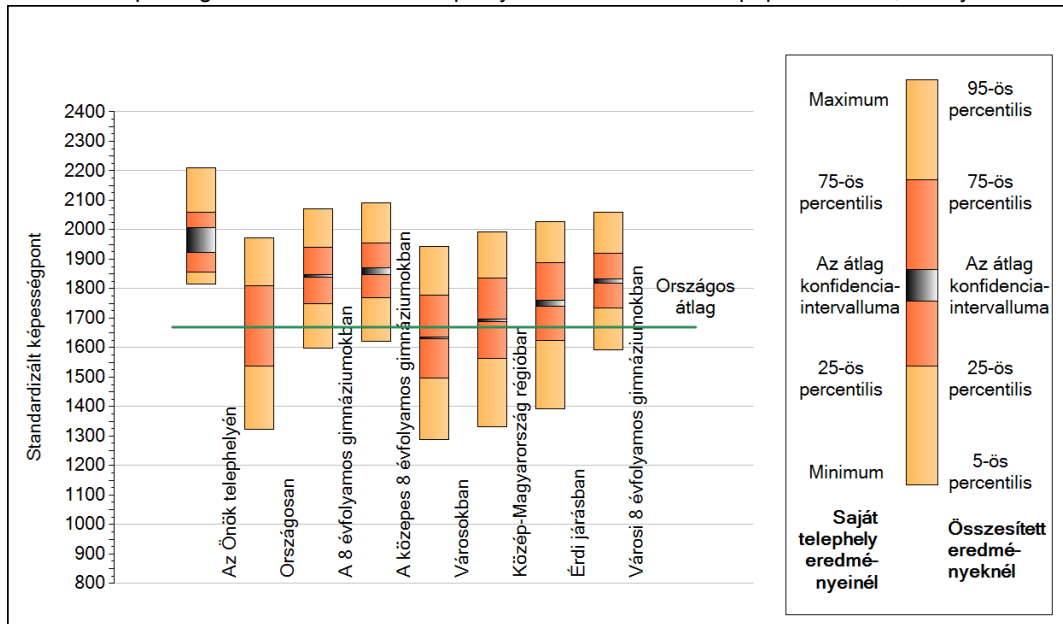
A tanulók átlageredménye és az átlag megbízhatósági tartománya (konfidencia-intervalluma)

Az Önök telephelyén	1962 (1923;2006)	
Országosan	1670 (1669;1671)	
8 évfolyamos gimnáziumokban	1842 (1838;1847)	
6 évfolyamos gimnáziumokban	1833 (1830;1837)	
4 évfolyamos gimnáziumokban	1747 (1745;1748)	Kis 8 évf. gimn.
Szakgimnáziumokban	1644 (1642;1645)	Közepes 8 évf. gimn.
Szakközépiskolákban	1465 (1463;1468)	Nagy 8 évf. gimn.
		1753 (1738;1768)
		1858 (1848;1869)
		1855 (1848;1860)

1b

A képességeloszlás néhány jellemzője

A tanulók képességeloszlása az Önök telephelyén és azokban a részpopulációkban, amelyekbe Önök is tartoznak



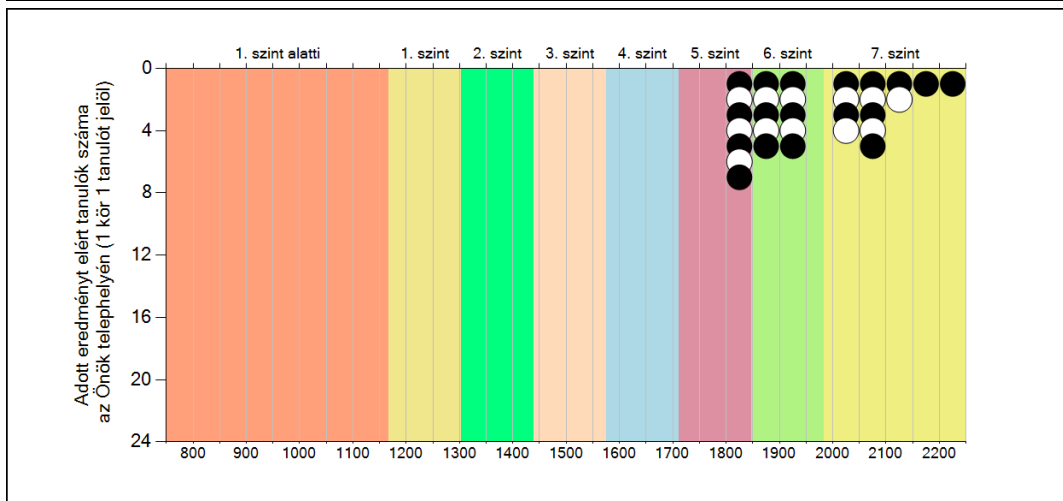
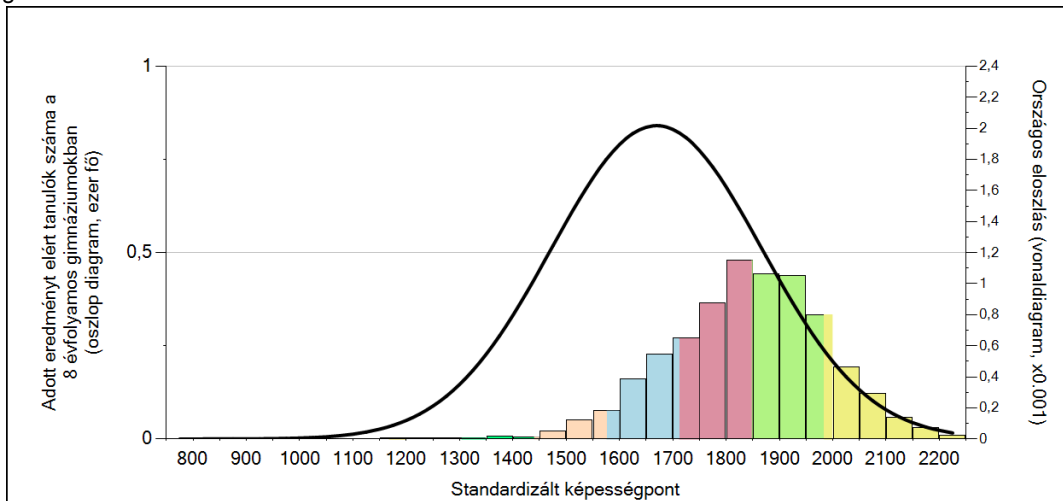
A tanulók képességeloszlása az egyes részpopulációkban

	Min. / 5-ös perc.	25-ös perc.	Átlag (konf. int.)	75-ös perc.	Max. / 95-ös perc.
Az Önök telephelyén	1817	1856	1962 (1923;2006)	2060	2211
Országosan	1323	1538	1670 (1669;1671)	1811	1973
A 8 évfolyamos gimnáziumokban	1598	1750	1842 (1838;1847)	1942	2071
A közepes 8 évfolyamos gimnáziumokban	1622	1768	1858 (1848;1869)	1955	2090
Városokban	1289	1497	1633 (1631;1635)	1777	1944
Közép-Magyarország régióban	1333	1562	1692 (1688;1697)	1837	1993
Érdi járásban	1391	1624	1752 (1741;1761)	1887	2028
Városi 8 évfolyamos gimnáziumokban	1591	1734	1826 (1818;1833)	1921	2059

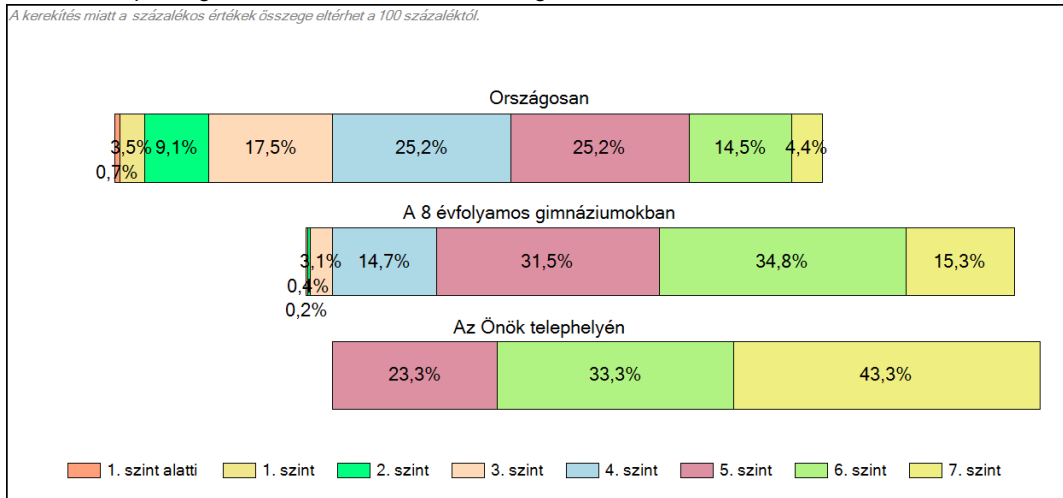
1c

Képességeloszlás

Az országos eloszlás, valamint a tanulók eredményei a 8 évfolyamos gimnáziumokban és az Önök 8 évfolyamos gimnáziumában



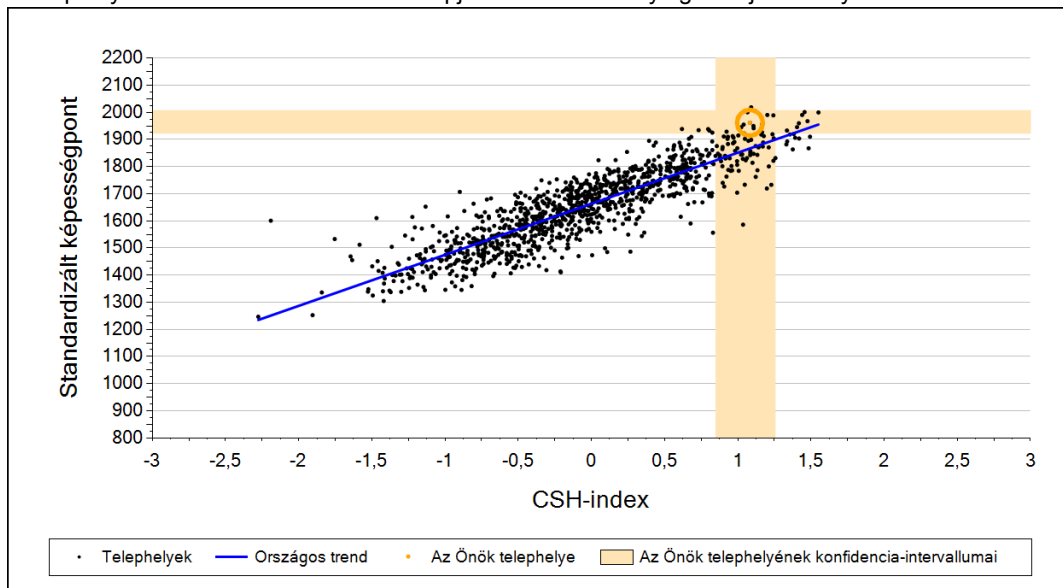
A tanulók képességszintek szerinti százalékos megoszlása



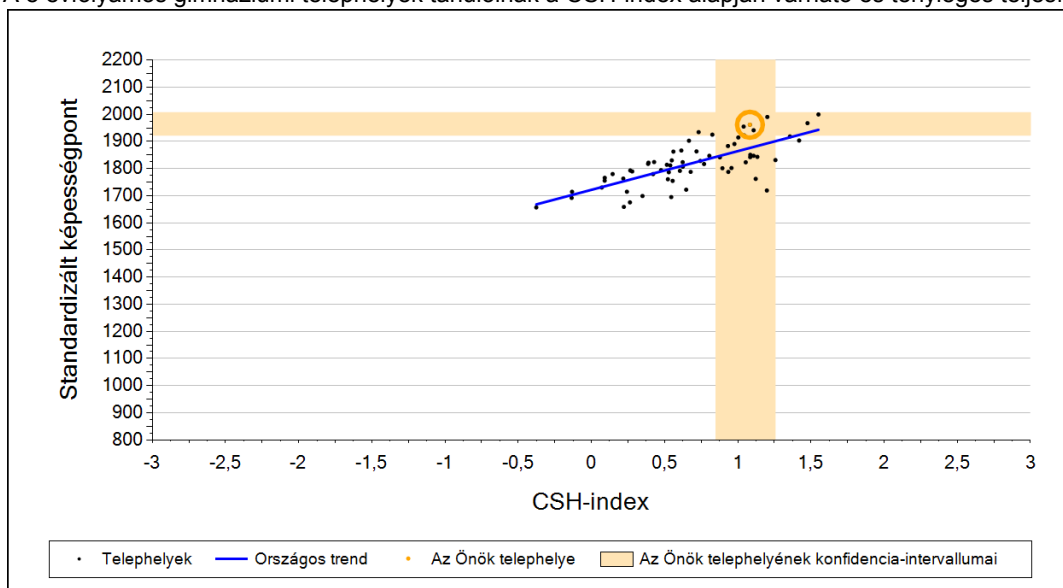
2a

Átlageredmény a CSH-index tükrében*

A telephelyek tanulóinak a CSH-index alapján várható és tényleges teljesítménye



A 8 évfolyamos gimnáziumi telephelyek tanulóinak a CSH-index alapján várható és tényleges teljesítménye



Telephelyeik eredménye a regressziós becslés alapján várható eredmény tükrében

Telephelyük tényleges eredménye	1962	(1923;2006)
Várható eredmény az összes telephelyre illesztett regressziós egyenes alapján	1867	(a tényleges eredmény ennél szignifikánsan jobb)
Várható eredmény a 8 évfolyamos gimnáziumi telephelyekre illesztett regressziós egyenes alapján	1876	(a tényleges eredmény ennél szignifikánsan jobb)

A CSH-index átlagértéke és az átlag megbízhatósági tartománya

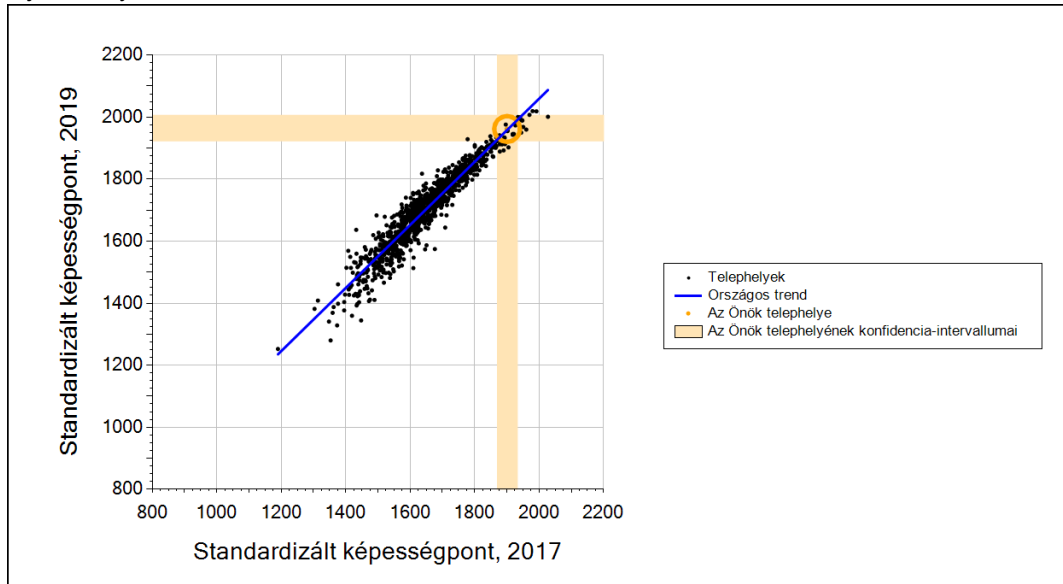
Az Önök telephelyén	1,083	(0,849;1,256)
Országosan	0,019	(0,010;0,030)
8 évfolyamos gimnáziumokban	0,809	(0,780;0,840)

* Csak azok a telephelyek szerepelnek az ábrákon, amelyeken legalább a diákok kétharmadára és legalább tíz tanulóra kiszámítható a CSH-index, és a CSH-indexszel rendelkező diákok átlaga belesik az összes diák képességátlagának konfidencia-intervallumába mindkét felmért terület esetében.

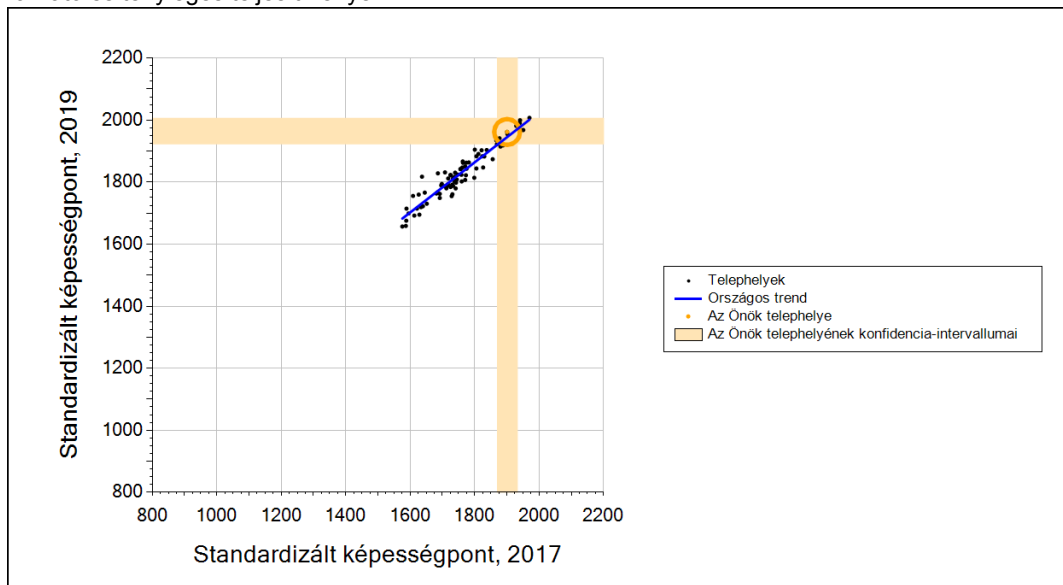
2b

Átlageredmény a tanulók korábbi eredményének tükrében*

A telephely tanulóinak a két évvel korábbi mérésben elért átlageredményük alapján várható és tényleges teljesítménye



A 8 évfolyamos gimnáziumi telephelyek tanulóinak a két évvel korábbi mérésben elért átlageredményük alapján várható és tényleges teljesítménye



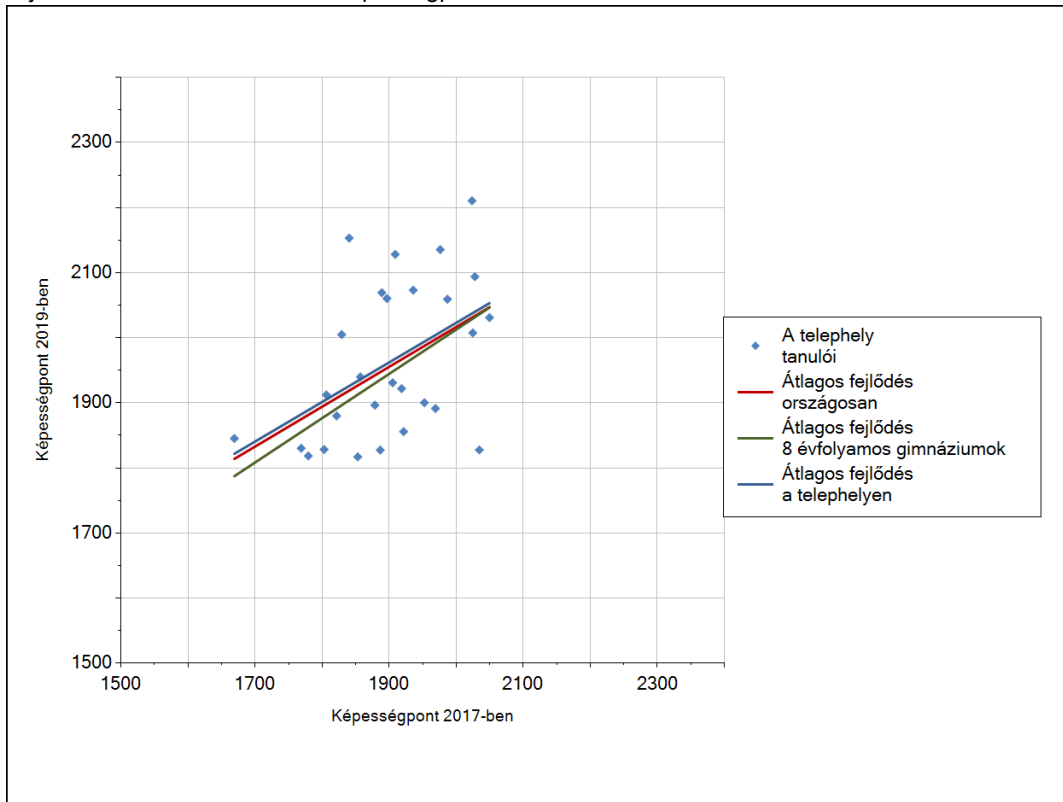
Telephelyeik eredménye a regressziós becslés alapján várható eredmény tükrében

Telephelyük 2019-es eredménye	1962	(1923;2006)
Telephelyük tanulóinak 2017-es átlageredménye	1901	(1869;1933)
Várható eredmény az összes telephelyre illesztett regressziós egyenes alapján	1958	(a tényleges eredmény ettől nem különbözik szignifikánsan)
Várható eredmény a 8 évfolyamos gimnáziumi telephelyekre illesztett regressziós egyenes alapján	1945	(a tényleges eredmény ettől nem különbözik szignifikánsan)

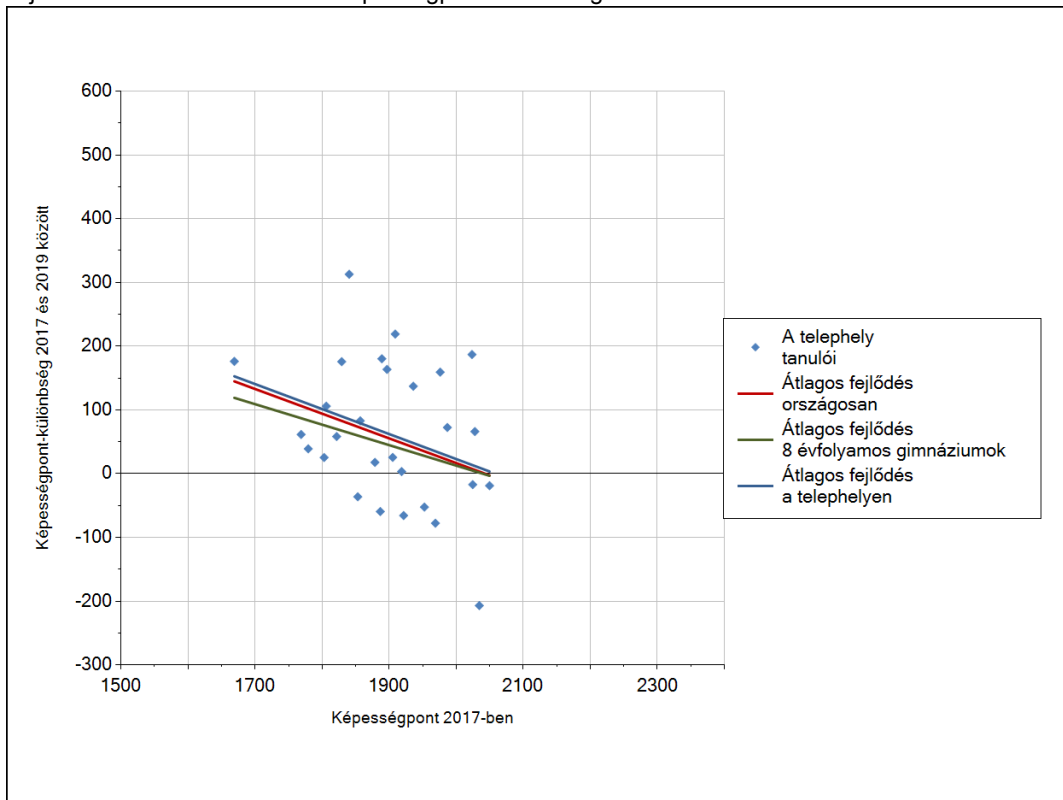
* Csak azok a telephelyek szerepelnek az ábrán, amelyek esetében legalább a tanulók kétharmada és legalább tíz tanuló megírta a két évvel korábbi mérést, és amelyeken a korábbi eredménnyel rendelkező diákok e mérésbeli átlaga beleesik az összes diák e mérésben elért képességátlagának konfidencia-intervallumába mindkét területen.

3a A tanulók fejlődése a telephelyen

Fejlődés 2017 és 2019 között - képességpontok



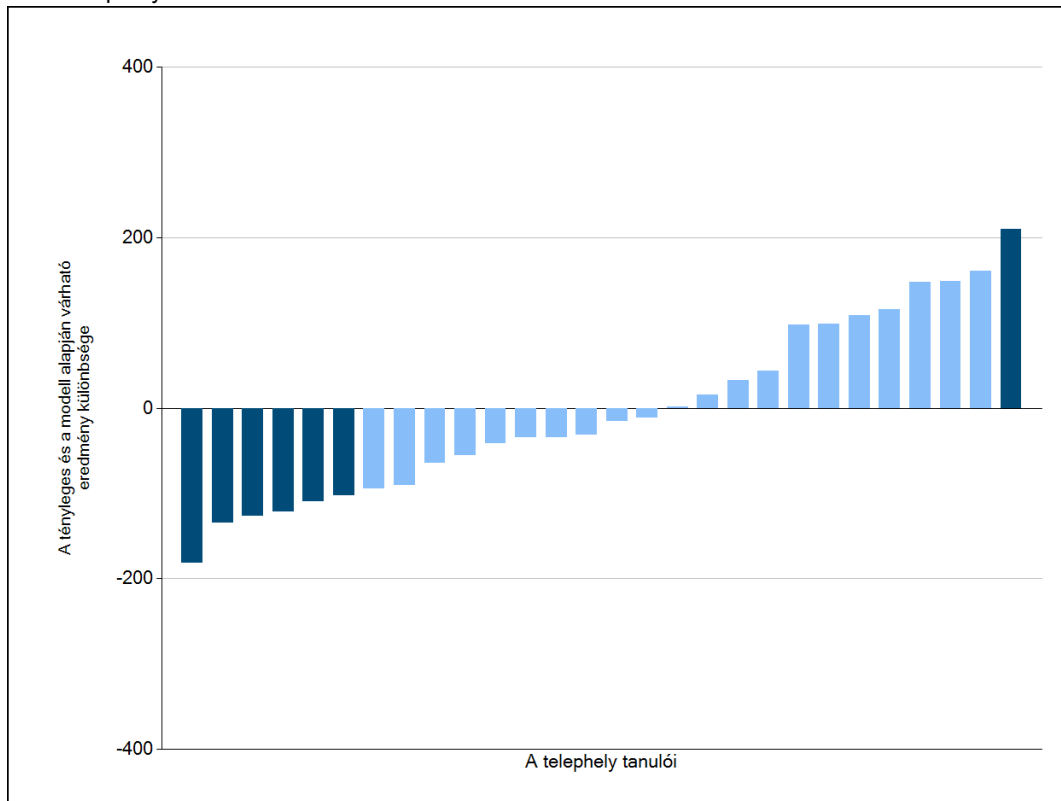
Fejlődés 2017 és 2019 között - képességpont-különbségek



3b

A tanulók egyéni fejlődése a komplex fejlődési modell alapján*

A tanulók tényleges eredménye és a komplex modell alapján becsült, várható eredménye közötti különbségek az Önök telephelyén



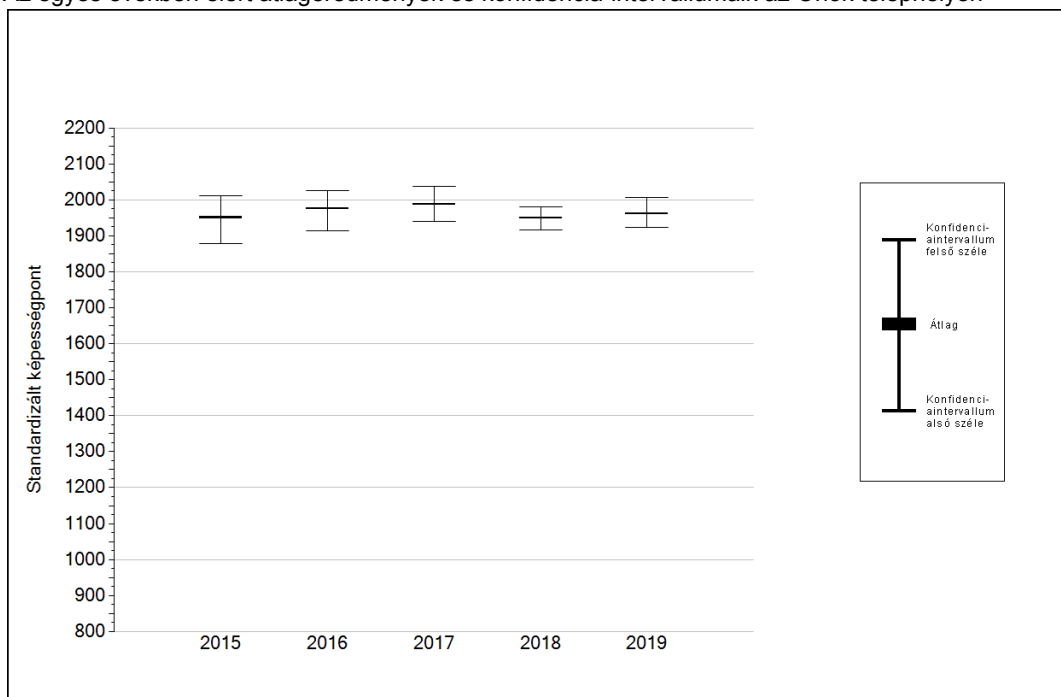
Sötétebb színnel jelöltük, ha a tanuló eredménye szignifikánsan különbözik a komplex fejlődési modell alapján várható eredménytől.

* A komplex fejlődési modellben a tanulók becsült, várható eredményének meghatározásakor a tanuló korábbi eredményei mellett a fejlődést befolyásoló egyéb tényezőket is figyelembe veszünk. Ilyenek pl. a szociális, gazdasági és kulturális háttérét mérő jellemzők, a tanuló neme, az osztály és a telephely tanulóinak két évvel korábbi átlageredménye, valamint a telephely alapvető jellemzői, mint a képzési forma és a település típusa. A becsült érték tehát azt jelképezi, hogy a hasonló családi háttérű, ugyanolyan nemű tanulók, akiknek két évvel korábbi eredménye hasonló volt, emellett 2019-ben hasonló osztályba és telephelyre jártak, átlagosan milyen eredményt értek el a 2019. évi felmérésben. A modellről bővebben az Útmutató a telephelyi jelentés ábráinak értelmezéséhez dokumentumban olvashatnak.

4a

Az átlageredmény alakulása a 10. évfolyamon

Az egyes években elért átlageredmények és konfidencia-intervallumaik az Önök telephelyén



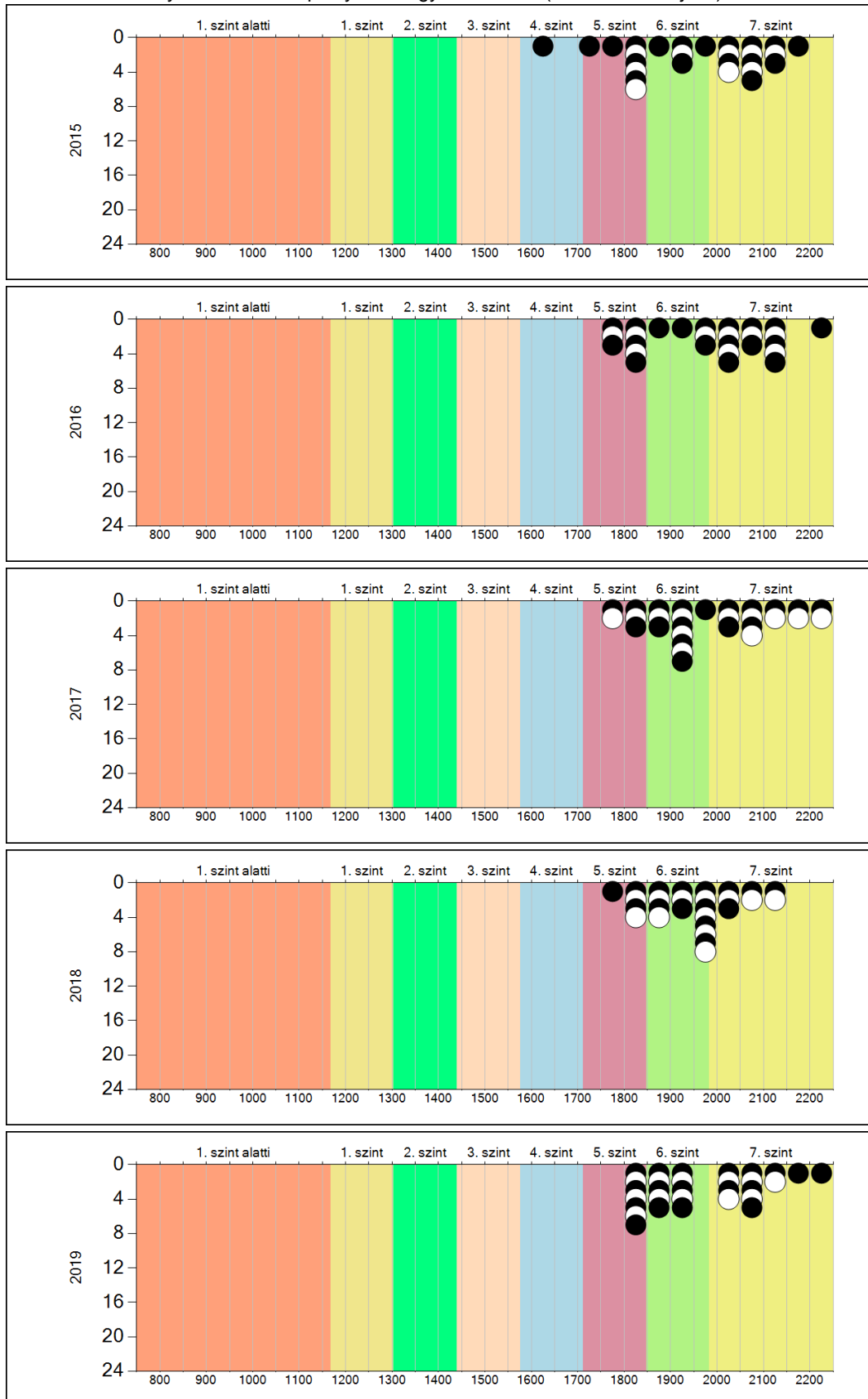
Év	Átlag (konf. int.)	A 2019. évi eredmény és a korábbi évek eredményei közötti különbség (konf.int.)
2019	1962 (1923;2006)	-
2018	1949 (1916;1981)	12 (-62;82)
2017	1988 (1939;2038)	-26 (-112;49)
2016	1976 (1913;2025)	-14 (-93;72)
2015	1951 (1878;2011)	11 (-77;99)

- A 2019. évi eredmény szignifikánsan magasabb
- Nincs szignifikáns változás a 2019. évi eredményekben
- A 2019. évi eredmény szignifikánsan alacsonyabb

4b

A képességeloszlás alakulása a 10. évfolyamon

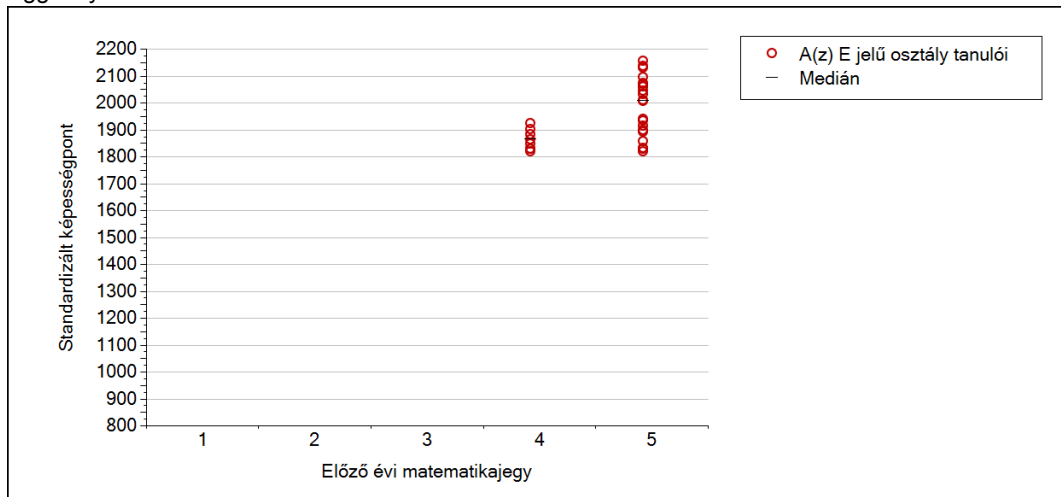
A tanulók eredményei az Önök telephelyén az egyes években (1 kör 1 tanulót jelöl)



5c

A képességeloszlás az előző év végi matematikajegy függvényében

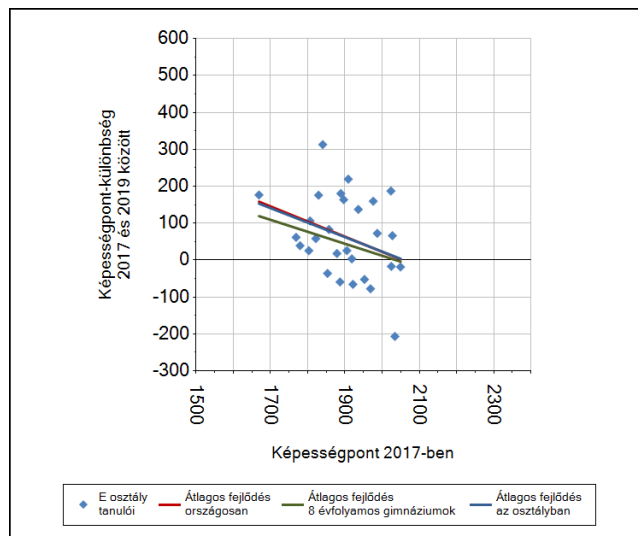
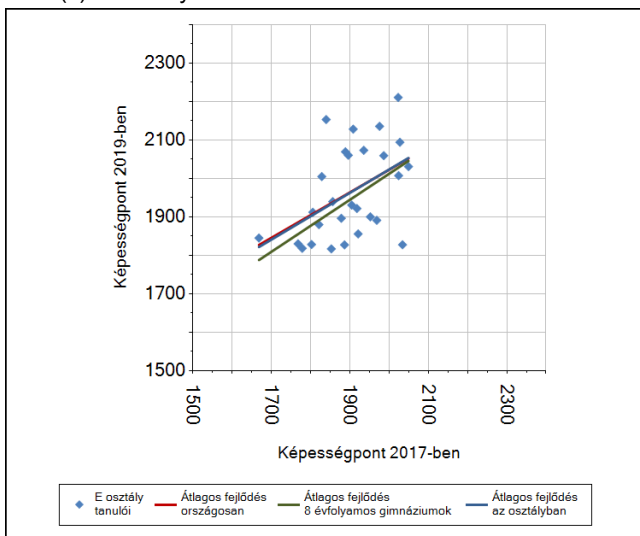
A tanulók képességeloszlása az Önök telephelyén működő osztályokban az előző év végi matematikajegy függvényében



	Előző év végi matematikajegy	Minimum	Medián	Maximum
A(z) E jelű osztály	1	-	-	-
	2	-	-	-
	3	-	-	-
	4	1818	1863	2211
	5	1817	2007	2153

6a A tanulók fejlődése osztályonként

A(z) E osztály tanulói



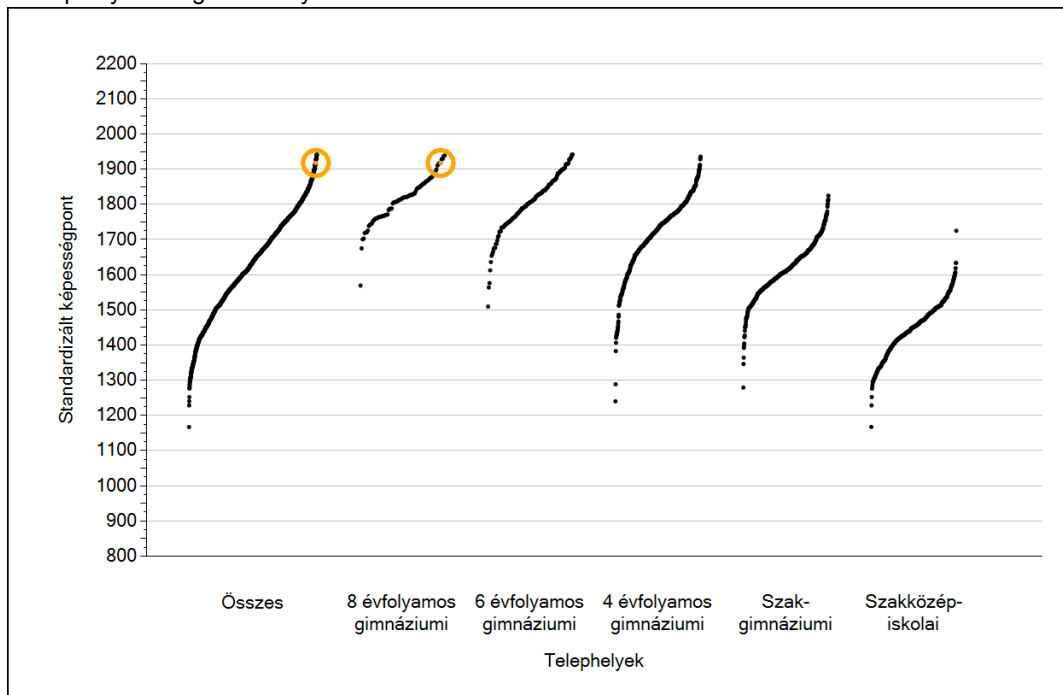
A decorative silver pocket watch with intricate floral engravings on its lid and a small handle on the side. It is placed on an open book with handwritten text. The background is softly blurred, showing a wooden bookshelf.

Szövegértés

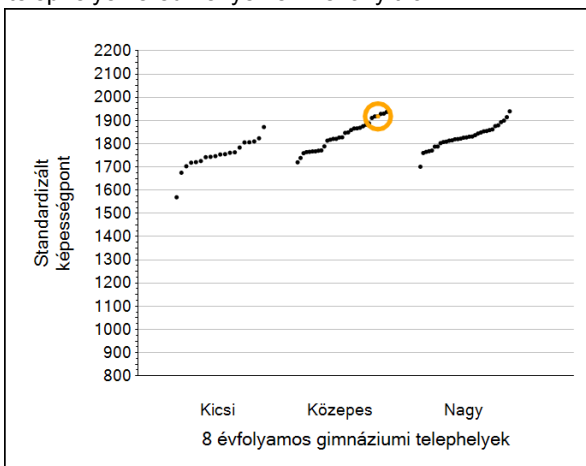
1a

Átlageredmények

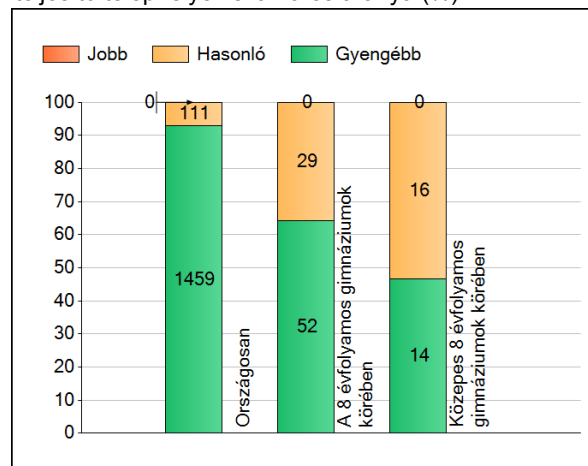
A telephelyek átlageredményeinek összehasonlítása



Az Önök eredményei a 8 évfolyamos gimnáziumi telephelyek eredményehez viszonyítva



A szignifikánsan jobban, hasonlóan, illetve gyengébben teljesítő telephelyek száma és aránya (%)



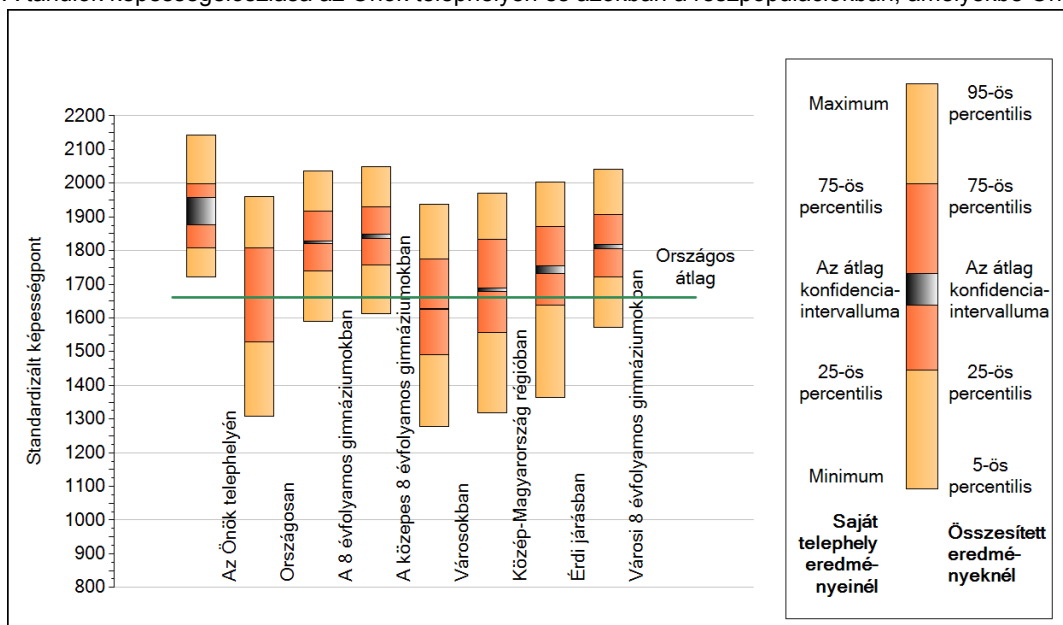
A tanulók átlageredménye és az átlag megbízhatósági tartománya (konfidencia-intervalluma)

Az Önök telephelyén	1918 (1875;1957)	
Országosan	1661 (1660;1662)	
8 évfolyamos gimnáziumokban	1825 (1820;1829)	
6 évfolyamos gimnáziumokban	1816 (1812;1820)	
4 évfolyamos gimnáziumokban	1749 (1748;1751)	Kis 8 évf. gimn.
Szaggimnáziumokban	1632 (1630;1634)	Közepes 8 évf. gimn.
Szakközépiskolákban	1447 (1445;1449)	Nagy 8 évf. gimn.
		1754 (1740;1766)
		1842 (1835;1849)
		1832 (1826;1838)

1b

A képességeloszlás néhány jellemzője

A tanulók képességeloszlása az Önök telephelyén és azokban a részpopulációkban, amelyekbe Önök is tartoznak



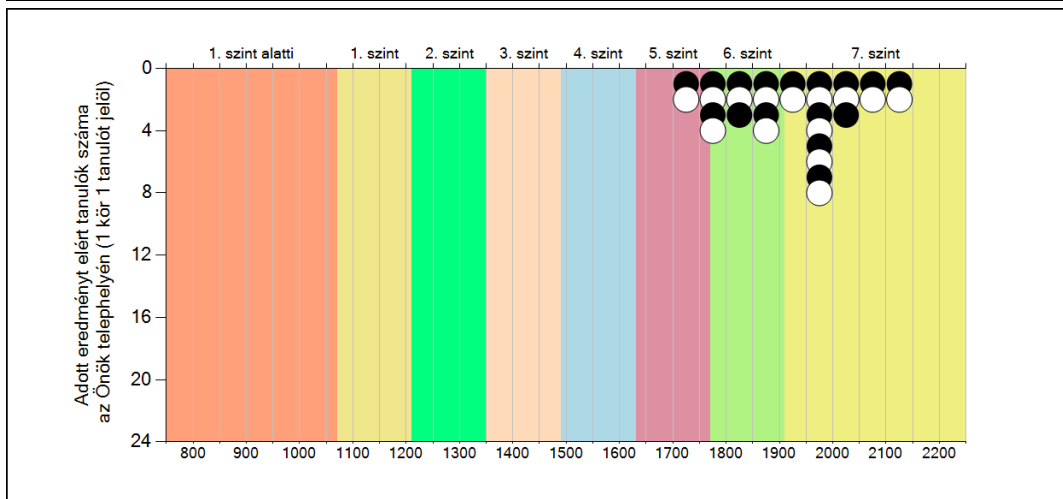
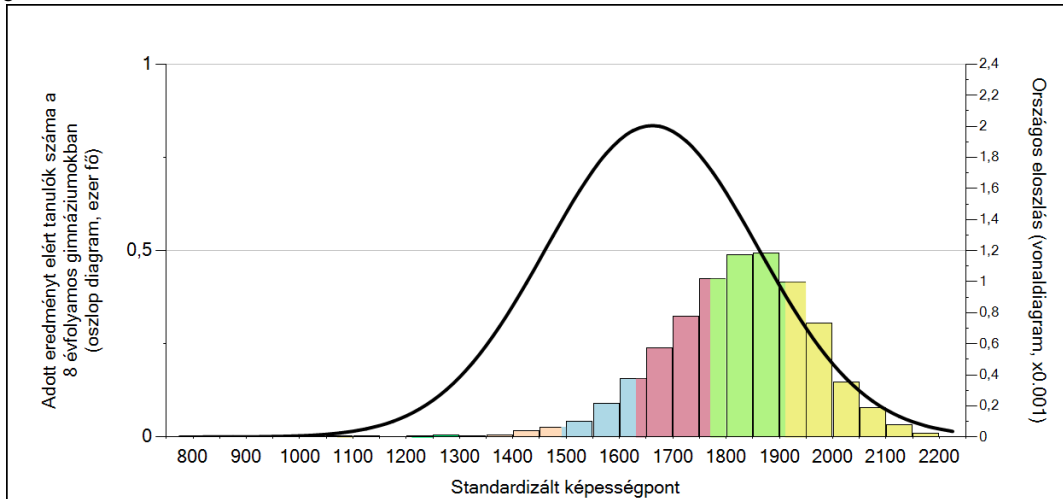
A tanulók képességeloszlása az egyes részpopulációkban

	Min. / 5-ös perc.	25-ös perc.	Átlag (konf. int.)	75-ös perc.	Max. / 95-ös perc.
Az Önök telephelyén	1721	1807	1918 (1875;1957)	1997	2143
Országosan	1309	1529	1661 (1660;1662)	1808	1959
A 8 évfolyamos gimnáziumokban	1590	1739	1825 (1820;1829)	1917	2036
A közepes 8 évfolyamos gimnáziumokban	1614	1756	1842 (1835;1849)	1930	2050
Városokban	1279	1490	1627 (1626;1629)	1776	1936
Közép-Magyarország régióban	1318	1557	1684 (1679;1688)	1833	1970
Érdi járásban	1365	1638	1743 (1731;1754)	1871	2003
Városi 8 évfolyamos gimnáziumokban	1571	1721	1813 (1807;1819)	1908	2040

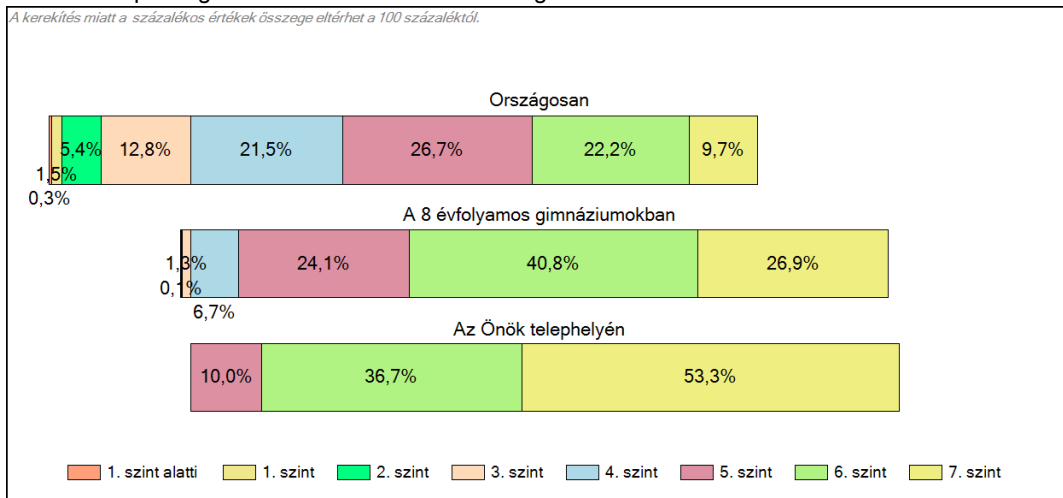
1c

Képességeloszlás

Az országos eloszlás, valamint a tanulók eredményei a 8 évfolyamos gimnáziumokban és az Önök 8 évfolyamos gimnáziumában



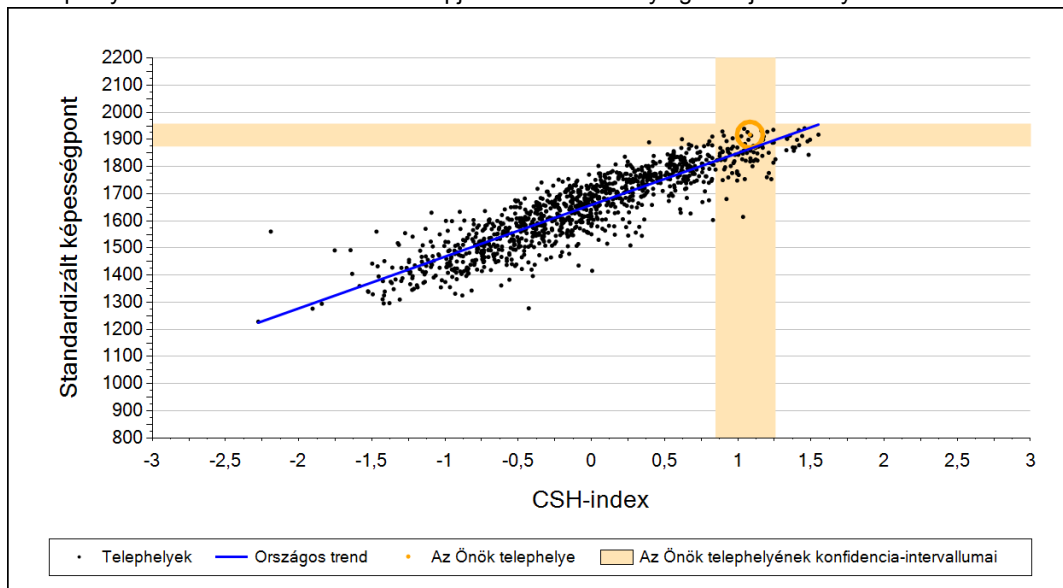
A tanulók képességszintek szerinti százalékos megoszlása



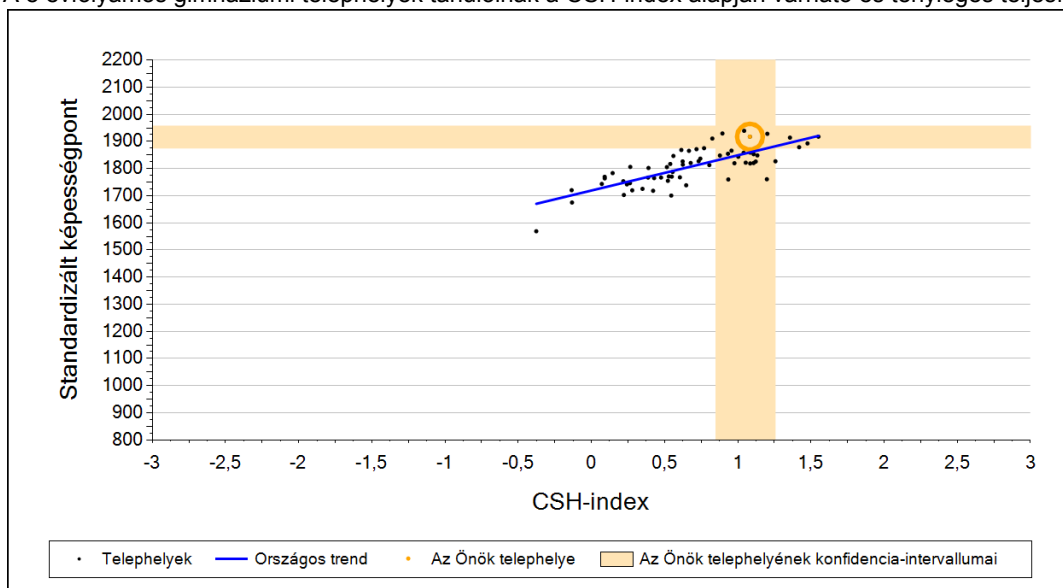
2a

Átlageredmény a CSH-index tükrében*

A telephelyek tanulóinak a CSH-index alapján várható és tényleges teljesítménye



A 8 évfolyamos gimnáziumi telephelyek tanulóinak a CSH-index alapján várható és tényleges teljesítménye



Telephelyeik eredménye a regressziós becslés alapján várható eredmény tükrében

Telephelyük tényleges eredménye	1918	(1875;1957)
Várható eredmény az összes telephelyre illesztett regressziós egyenes alapján	1866	(a tényleges eredmény ennél szignifikánsan jobb)
Várható eredmény a 8 évfolyamos gimnáziumi telephelyekre illesztett regressziós egyenes alapján	1860	(a tényleges eredmény ennél szignifikánsan jobb)

A CSH-index átlagértéke és az átlag megbízhatósági tartománya

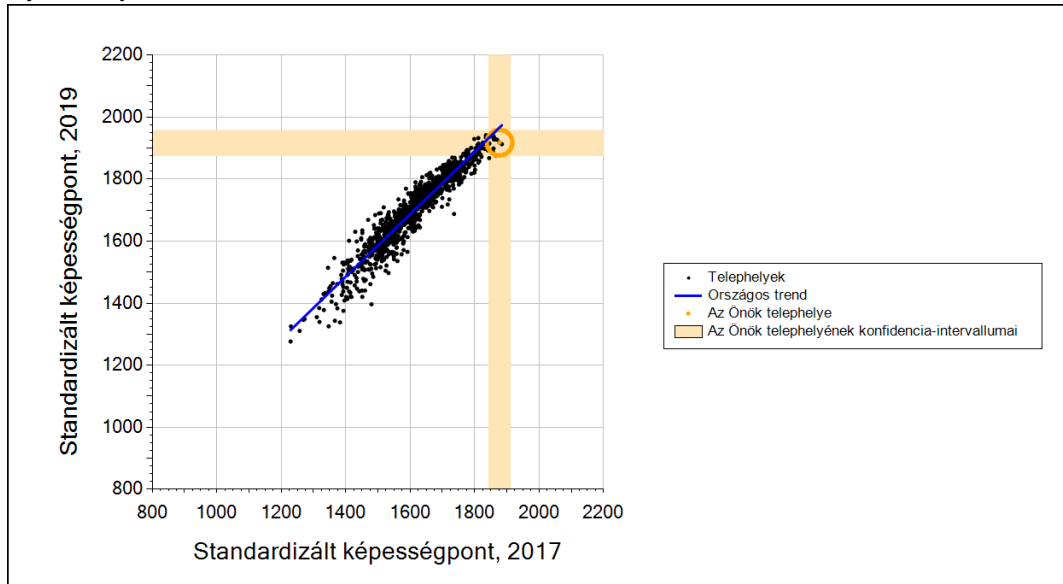
Az Önök telephelyén	1,083	(0,849;1,256)
Országosan	0,019	(0,010;0,030)
8 évfolyamos gimnáziumokban	0,809	(0,780;0,840)

* Csak azok a telephelyek szerepelnek az ábrákon, amelyeken legalább a diákok kétharmadára és legalább tíz tanulóra kiszámítható a CSH-index, és a CSH-indexszel rendelkező diákok átlaga belesik az összes diák képességátlagának konfidencia-intervallumába mindkét felmért terület esetében.

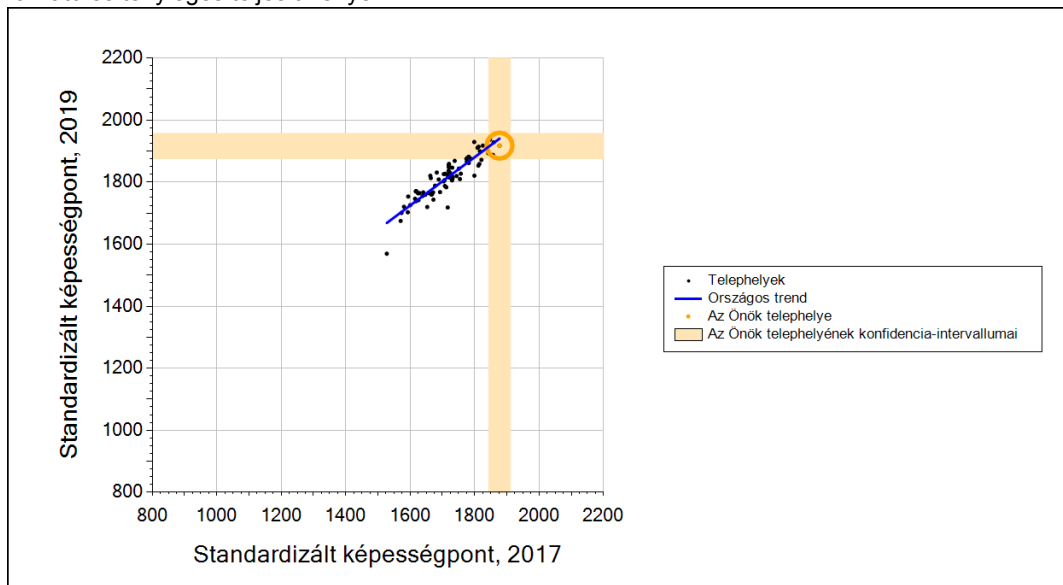
2b

Átlageredmény a tanulók korábbi eredményének tükrében*

A telephely tanulóinak a két évvel korábbi mérésben elért átlageredményük alapján várható és tényleges teljesítménye



A 8 évfolyamos gimnáziumi telephelyek tanulóinak a két évvel korábbi mérésben elért átlageredményük alapján várható és tényleges teljesítménye



Telephelyeik eredménye a regressziós becslés alapján várható eredmény tükrében

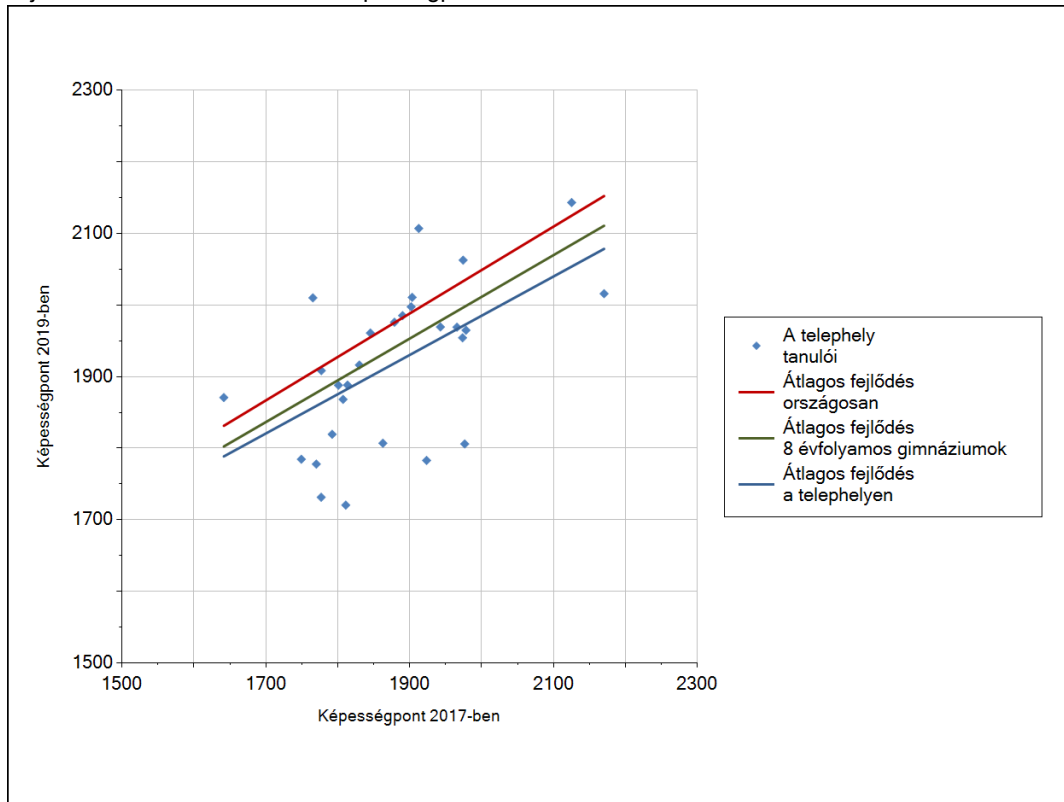
Telephelyük 2019-es eredménye	1918	(1875;1957)
Telephelyük tanulóinak 2017-es átlageredménye	1877	(1843;1911)
Várható eredmény az összes telephelyre illesztett regressziós egyenes alapján	1966	(a tényleges eredmény ennél szignifikánsan gyengébb)
Várható eredmény a 8 évfolyamos gimnáziumi telephelyekre illesztett regressziós egyenes alapján	1940	(a tényleges eredmény ettől nem különbözik szignifikánsan)

* Csak azok a telephelyek szerepelnek az ábrán, amelyek esetében legalább a tanulók kétharmada és legalább tíz tanuló megírta a két évvel korábbi mérést, és amelyeken a korábbi eredménnyel rendelkező diákok e mérésbeli átlaga beleesik az összes diák e mérésben elért képességátlagának konfidencia-intervallumába mindkét területen.

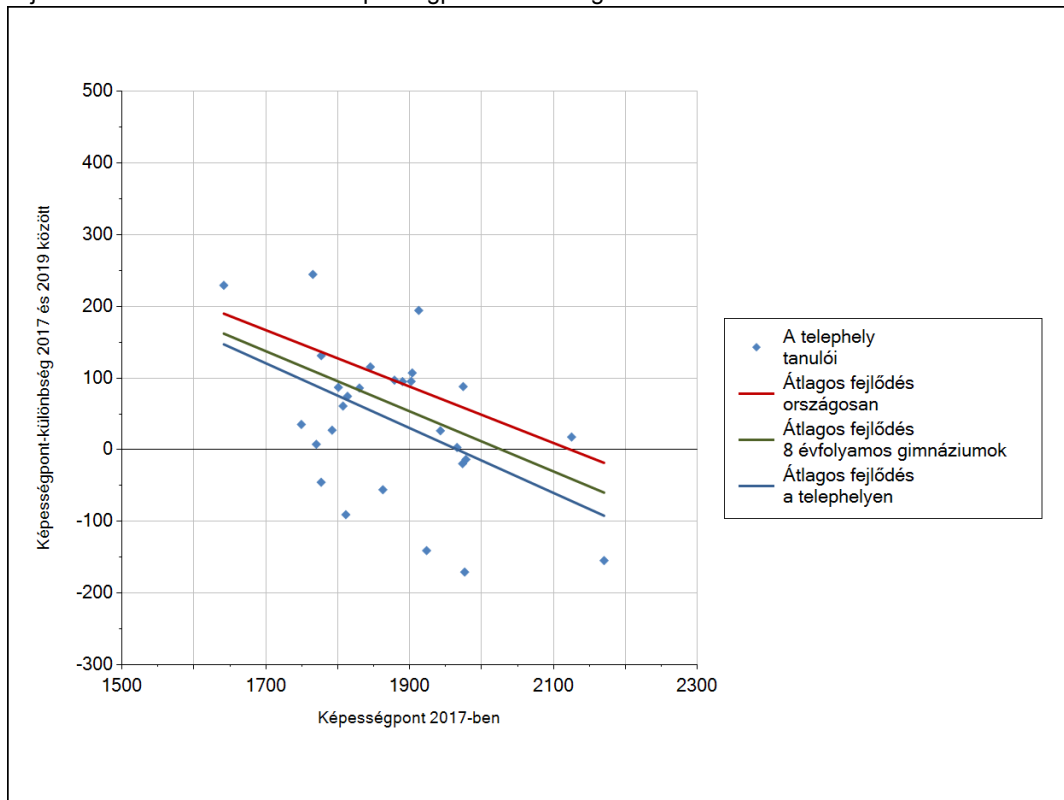
3a

A tanulók fejlődése a telephelyen

Fejlődés 2017 és 2019 között - képességpontok



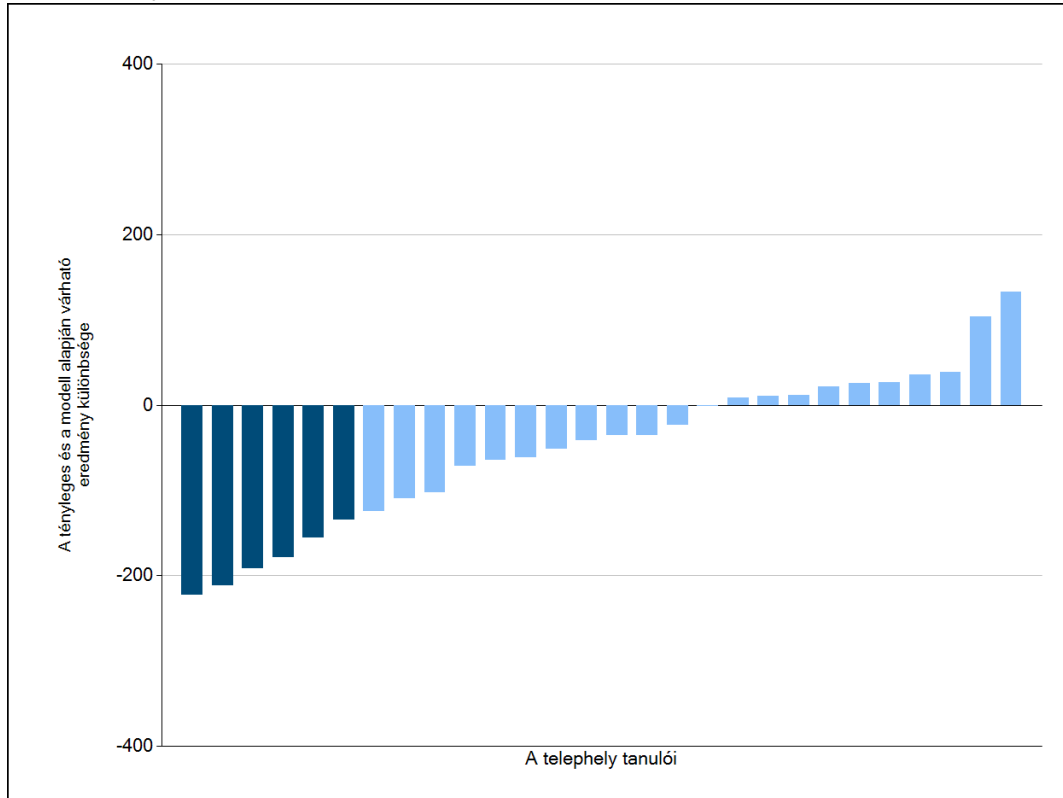
Fejlődés 2017 és 2019 között - képességpont-különbségek



3b

A tanulók egyéni fejlődése a komplex fejlődési modell alapján*

A tanulók tényleges eredménye és a komplex modell alapján becsült, várható eredménye közötti különbségek az Önök telephelyén



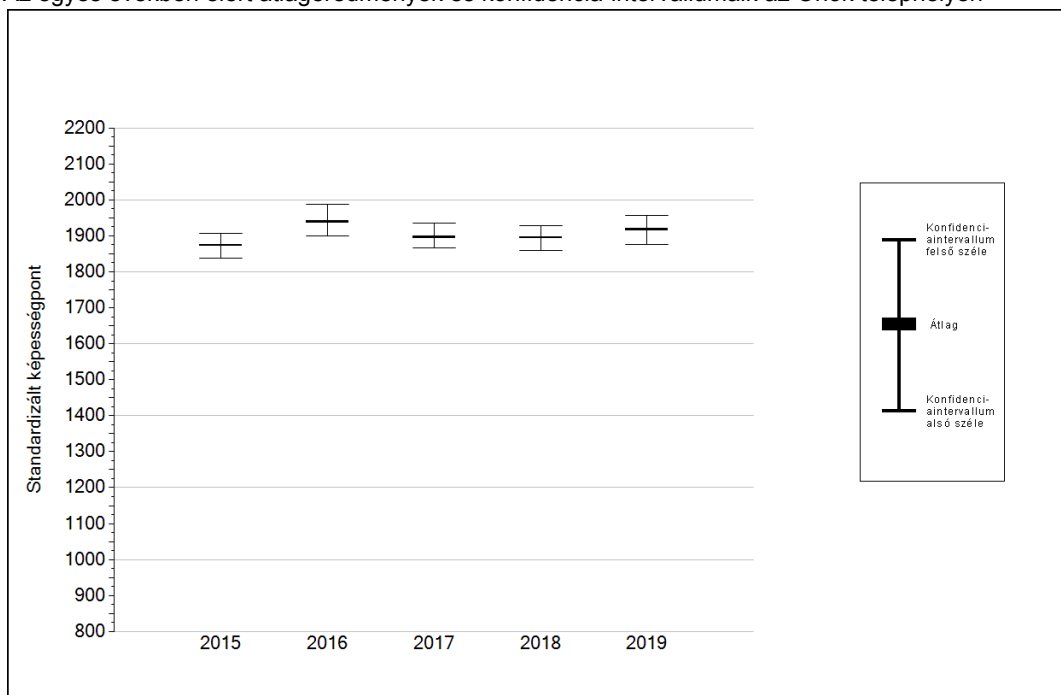
Sötétebb színnel jelöltük, ha a tanuló eredménye szignifikánsan különbözik a komplex fejlődési modell alapján várható eredménytől.

* A komplex fejlődési modellben a tanulók becsült, várható eredményének meghatározásakor a tanuló korábbi eredményei mellett a fejlődést befolyásoló egyéb tényezőket is figyelembe veszünk. Ilyenek pl. a szociális, gazdasági és kulturális háttérét mérő jellemzők, a tanuló neme, az osztály és a telephely tanulóinak két évvel korábbi átlageredménye, valamint a telephely alapvető jellemzői, mint a képzési forma és a település típusa. A becsült érték tehát azt jelképezi, hogy a hasonló családi háttérű, ugyanolyan nemű tanulók, akiknek két évvel korábbi eredménye hasonló volt, emellett 2019-ben hasonló osztályba és telephelyre jártak, átlagosan milyen eredményt értek el a 2019. évi felmérésben. A modellről bővebben az Útmutató a telephelyi jelentés ábráinak értelmezéséhez dokumentumban olvashatnak.

4a

Az átlageredmény alakulása a 10. évfolyamon

Az egyes években elért átlageredmények és konfidencia-intervallumaik az Önök telephelyén



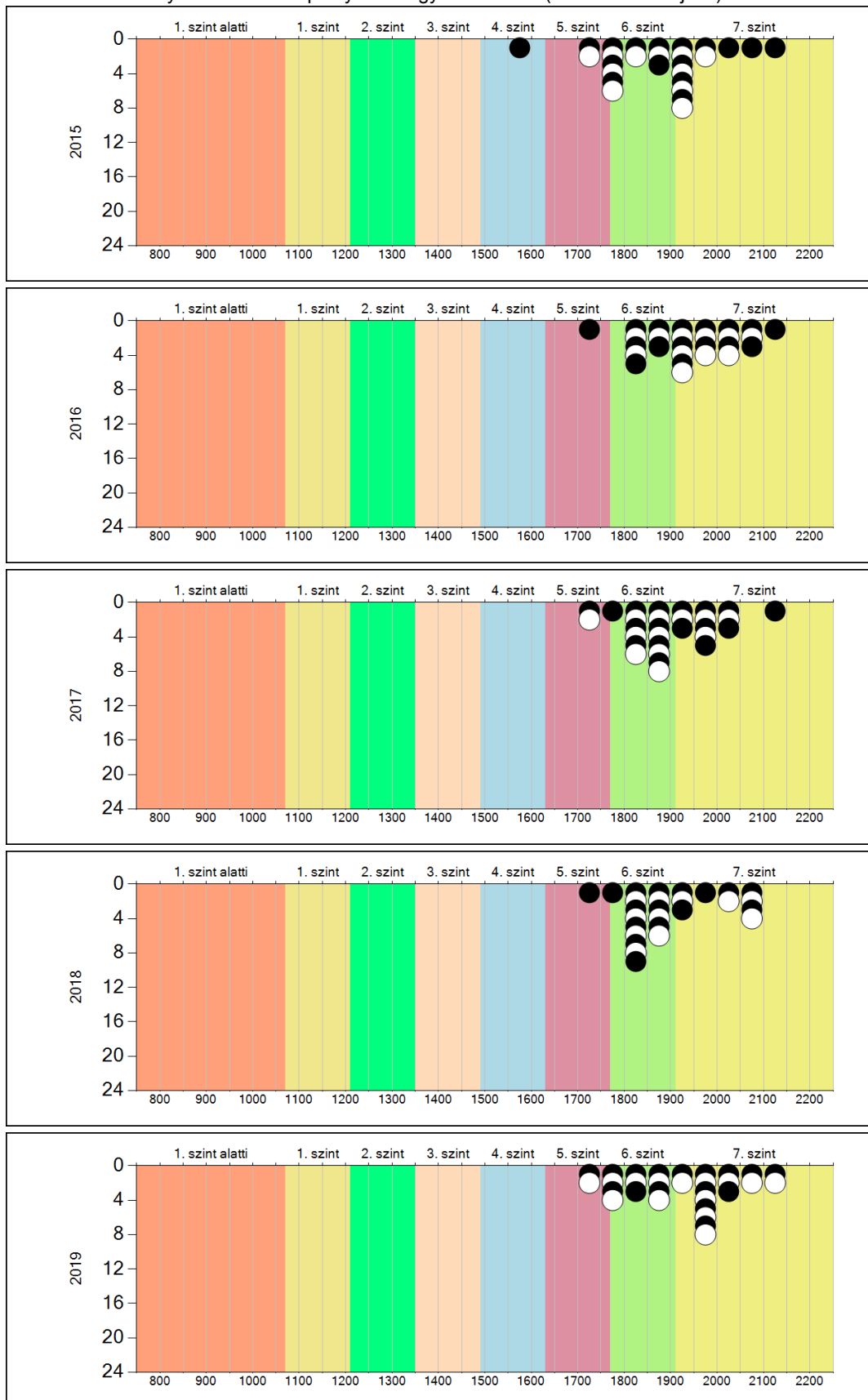
Év	Átlag (konf. int.)	A 2019. évi eredmény és a korábbi évek eredményei közötti különbség (konf.int.)
2019	1918 (1875;1957)	-
2018	1895 (1859;1927)	22 (-56;100)
2017	1896 (1866;1935)	22 (-58;96)
2016	1940 (1901;1989)	-22 (-104;53)
2015	1874 (1839;1908)	44 (-34;114)

- A 2019. évi eredmény szignifikánsan magasabb
- Nincs szignifikáns változás a 2019. évi eredményekben
- A 2019. évi eredmény szignifikánsan alacsonyabb

4b

A képességeloszlás alakulása a 10. évfolyamon

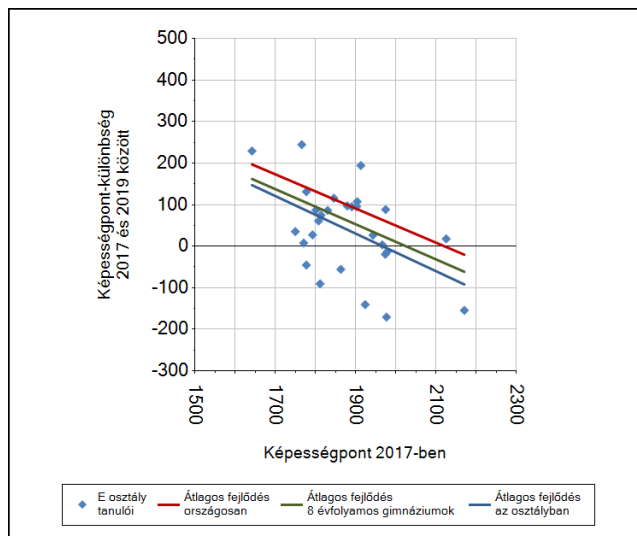
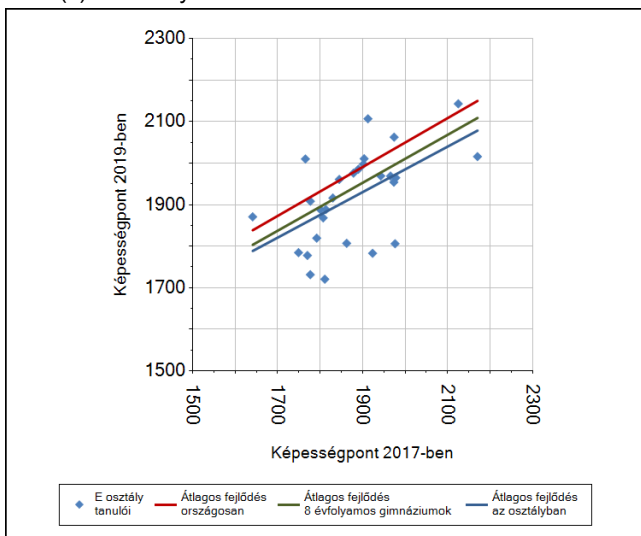
A tanulók eredményei az Önök telephelyén az egyes években (1 kör 1 tanulót jelöl)



6a

A tanulók fejlődése osztályonként

A(z) E osztály tanulói



Szövegértés