



---

# FIT-jelentés :: 2015

## Telephelyi jelentés

10. évfolyam :: 4 évfolyamos gimnázium

### Érdi Vörösmarty Mihály Gimnázium

2030 Érd, Széchenyi tér 1.

OM azonosító: 032551

Telephely kódja: 001



EMBERI ERŐFORRÁSOK  
MINISZTERIUMA

● **KTATÁSI HIVATAL**



Köznevelési Mérés  
Értékelési Osztály

## Létszám adatok

A telephely létszámadatai a 4 évfolyamos gimnáziumi képzéstípusban a 10. évfolyamon

Osztály neve	Tanulók száma						
	Összesen	SNI tanulók	Mentesült tanulók	BTMN tanulók	HHH tanulók	Jelentésre jogosult tanulók	A jelentésben szereplők
10.A	34	0	0	0	0	34	32
10.B	31	0	0	1	0	31	31
10.C	33	0	0	0	0	33	32
10.D	34	1	0	0	0	33	31
<b>Összesen</b>	<b>132</b>	<b>1</b>	<b>0</b>	<b>1</b>	<b>0</b>	<b>131</b>	<b>126</b>

A korábbi mérésekben eredménnyel rendelkezőkre vonatkozó létszám adatok

Osztály neve	Tanulók száma	
	Ebben a jelentésben szereplők (előző táblázat utolsó oszlopa)	Ebből a 2013-as mérésben eredménnyel rendelkeznek
10.A	32	29
10.B	31	31
10.C	32	31
10.D	31	30
<b>Összesen</b>	<b>126</b>	<b>121</b>

A Tanulói háttérkérdőívre és a családháttér-indexre vonatkozó létszám adatok

Osztály neve	Tanulók száma		
	Jelentésre jogosultak	Tanulói kérdőívet kitöltötte	Van CSH-indexe
10.A	34	32	30
10.B	31	29	26
10.C	33	29	27
10.D	33	31	28
<b>Összesen</b>	<b>131</b>	<b>121</b>	<b>111</b>

A sajátos nevelési igényű vagy problémákkal küzdő tanulók adatai

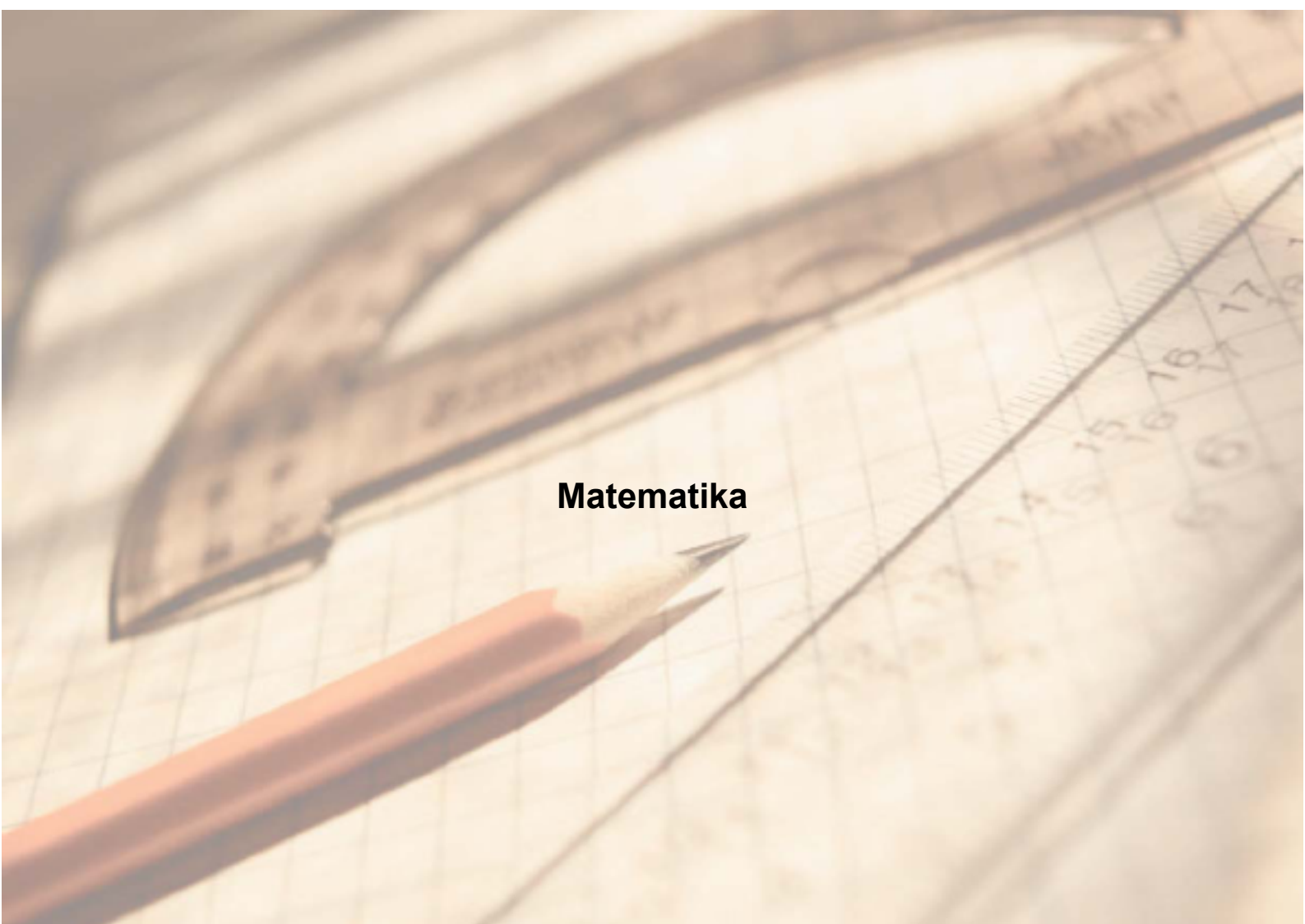
Sajátos nevelési igény típusa	Tanulók száma	
	SNI/BTMN tanulók	Mentesültek a teszt megírása alól
Testi, érzékszervi vagy beszéd fogyatékos tanulók	0	0
Enyhe, közepes súlyos vagy súlyos értelmi fogyatékos vagy autista tanulók	0	0
A megismerő funkciók vagy a viselkedés fejlődésének (organikus okra visszavezethető vagy vissza nem vezethető) tartós és súlyos rendellenességével küzdő tanulók	1	0
Beilleszkedési, tanulási vagy magatartási nehézségekkel küzdő tanulók	1	0
<b>Összesen</b>	<b>2</b>	<b>0</b>

A mentesülő tanulók adatai

A mentesség oka	Tanulók száma
SNI tanuló	0
Ideiglenes sérülés miatt mentesített tanuló	0
Nyelvi szempontból mentesíthető tanuló	0
<b>Összesen</b>	<b>0</b>

## A telephely jelentésre jogosult tanulóinak előző év végi matematikajegye

Osztály	Szerepel-e a jelentésben?	Előző év végi matematikajegy						Összesen
		-	1	2	3	4	5	
10.A	Jelentésben szereplők	0	0	0	5	17	10	32
	Jelentésben nem szereplők	0	0	0	1	1	0	2
10.B	Jelentésben szereplők	0	0	0	6	17	8	31
	Jelentésben nem szereplők	0	0	0	0	0	0	0
10.C	Jelentésben szereplők	0	0	0	4	11	17	32
	Jelentésben nem szereplők	0	0	0	0	1	0	1
10.D	Jelentésben szereplők	0	0	1	9	14	7	31
	Jelentésben nem szereplők	0	0	0	0	2	0	2
<b>Összesen</b>	<b>Jelentésben szereplők</b>	<b>0</b>	<b>0</b>	<b>1</b>	<b>24</b>	<b>59</b>	<b>42</b>	<b>126</b>
	<b>Jelentésben nem szereplők</b>	<b>0</b>	<b>0</b>	<b>0</b>	<b>1</b>	<b>4</b>	<b>0</b>	<b>5</b>

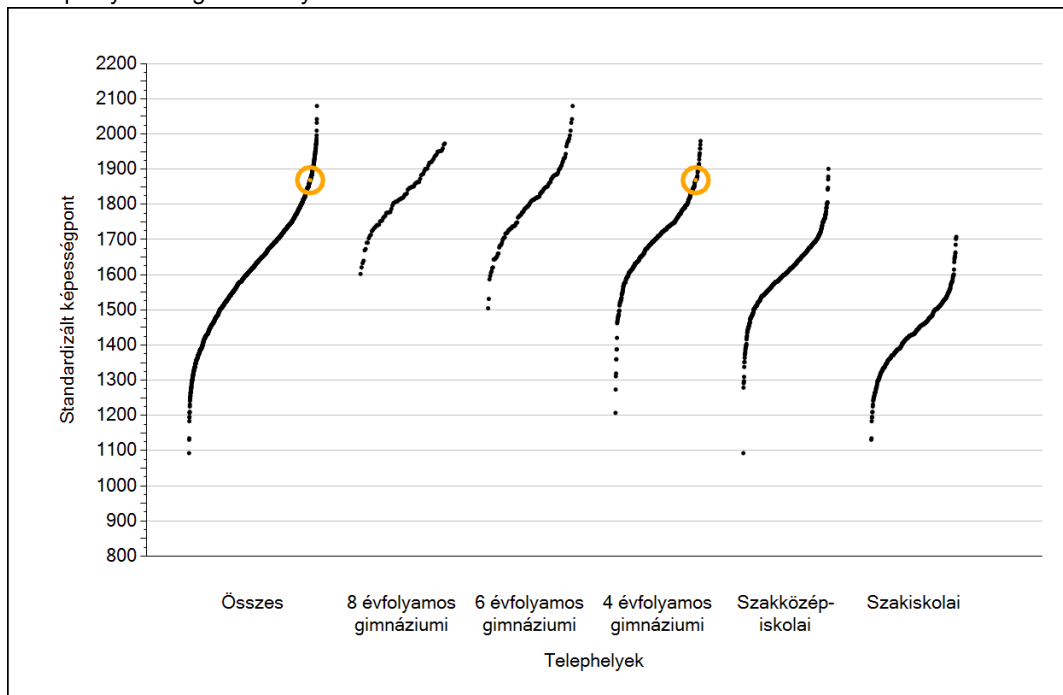


**Matematika**

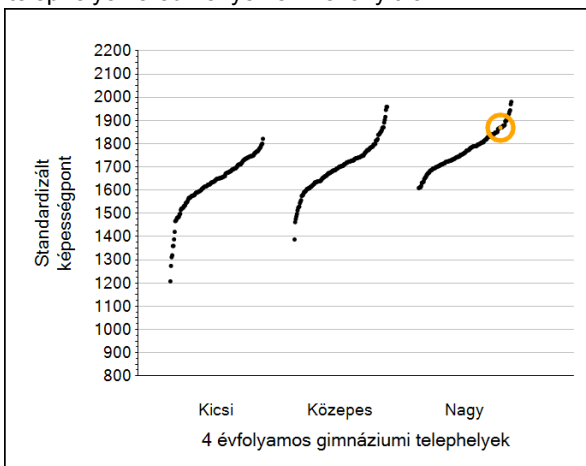
1a

# Átlageredmények

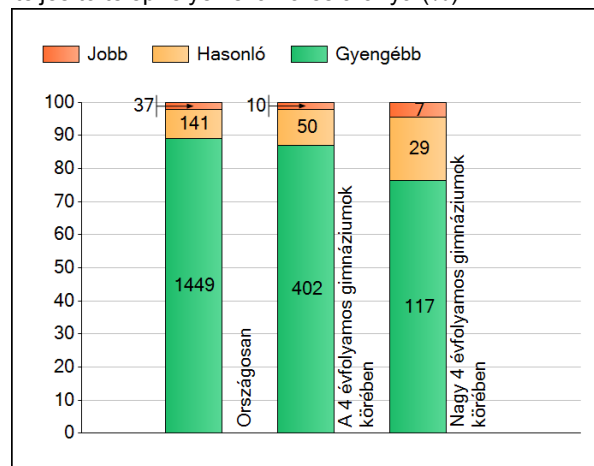
A telephelyek átlageredményeinek összehasonlítása



Az Önök eredményei a 4 évfolyamos gimnáziumi telephelyek eredményeihez viszonyítva



A szignifikánsan jobban, hasonlóan, illetve gyengébben teljesítő telephelyek száma és aránya (%)



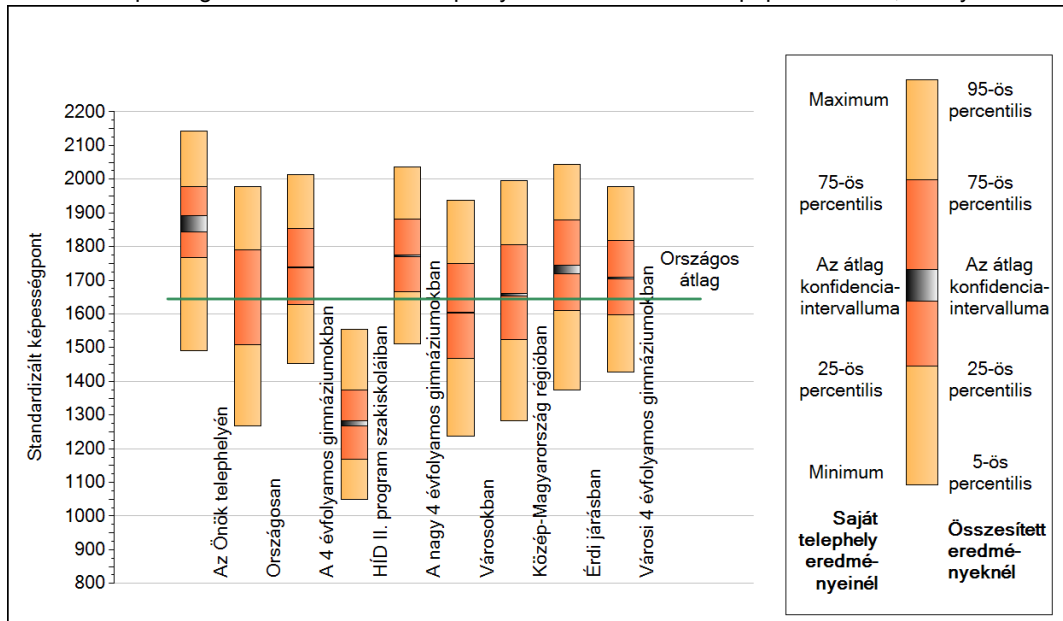
A tanulók átlageredménye és az átlag megbízhatósági tartománya (konfidencia-intervalluma)

<b>Az Önök telephelyén</b>	<b>1869 (1844;1892)</b>	
Országosan	1645 (1644;1646)	
8 évfolyamos gimnáziumokban	1837 (1832;1842)	
6 évfolyamos gimnáziumokban	1823 (1818;1828)	
4 évfolyamos gimnáziumokban	1738 (1736;1740)	
Szakközépiskolákban	1633 (1631;1634)	Kis 4 évf. gimn.
Szakiskolákban	1432 (1429;1435)	Közepes 4 évf. gimn.
HÍD II. program szakiskoláiban	1276 (1268;1283)	Nagy 4 évf. gimn.
		1636 (1632;1641)
		1705 (1701;1707)
		1773 (1771;1775)

1b

## A képességeloszlás néhány jellemzője

A tanulók képességeloszlása az Önök telephelyén és azokban a részpopulációkban, amelyekbe Önök is tartoznak



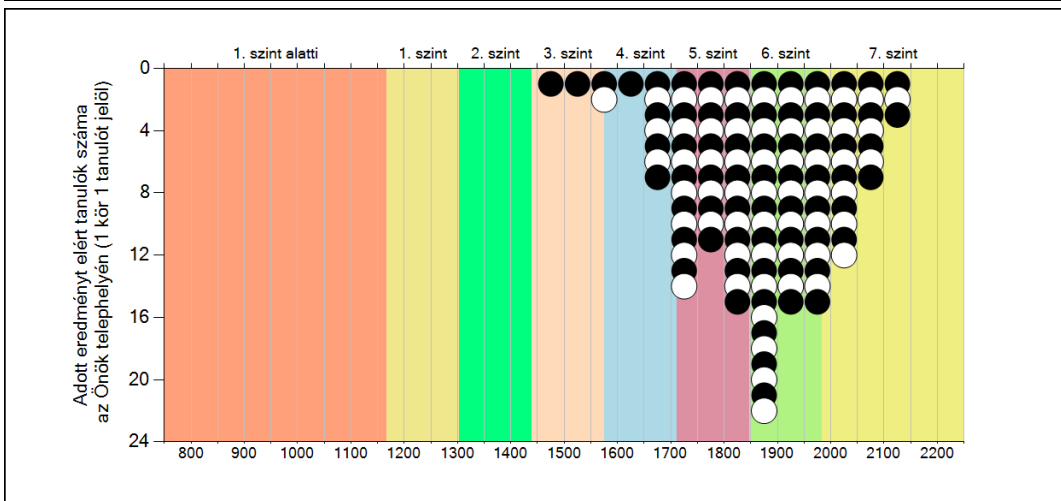
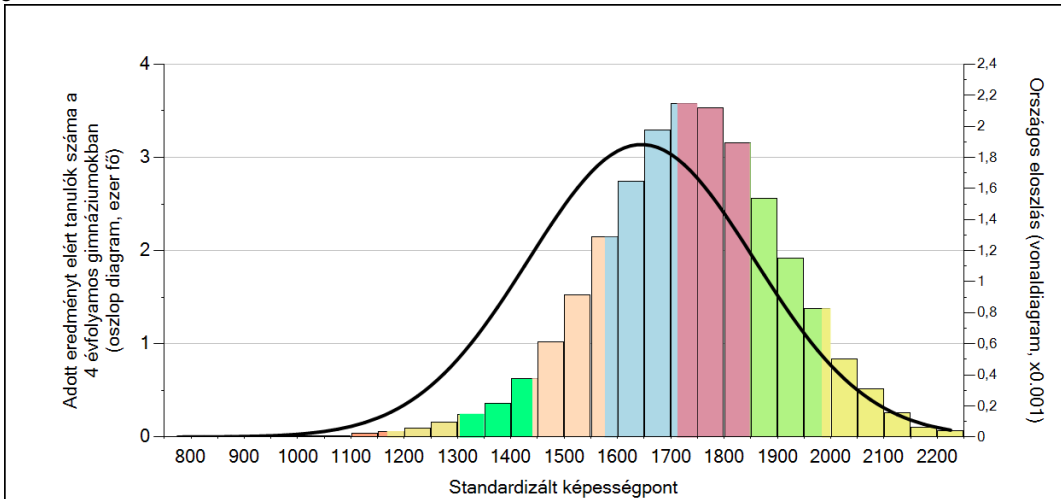
A tanulók képességeloszlása az egyes részpopulációkban

	Min. / 5-ös perc.	25-ös perc.	Átlag (konf. int.)	75-ös perc.	Max. / 95-ös perc.
<b>Az Önök telephelyén</b>	1490	1767	1869 (1844;1892)	1978	2143
Országosan	1269	1510	1645 (1644;1646)	1790	1978
A 4 évfolyamos gimnáziumokban	1452	1628	1738 (1736;1740)	1854	2014
HÍD II. program szakiskoláiban	1049	1170	1276 (1268;1283)	1373	1554
A nagy 4 évfolyamos gimnáziumokban	1512	1666	1773 (1771;1775)	1883	2037
Városokban	1237	1467	1605 (1603;1606)	1750	1937
Közép-Magyarország régióban	1282	1523	1658 (1654;1662)	1805	1994
Érdi járásban	1373	1610	1731 (1718;1743)	1878	2045
Városi 4 évfolyamos gimnáziumokban	1427	1597	1706 (1704;1708)	1817	1978

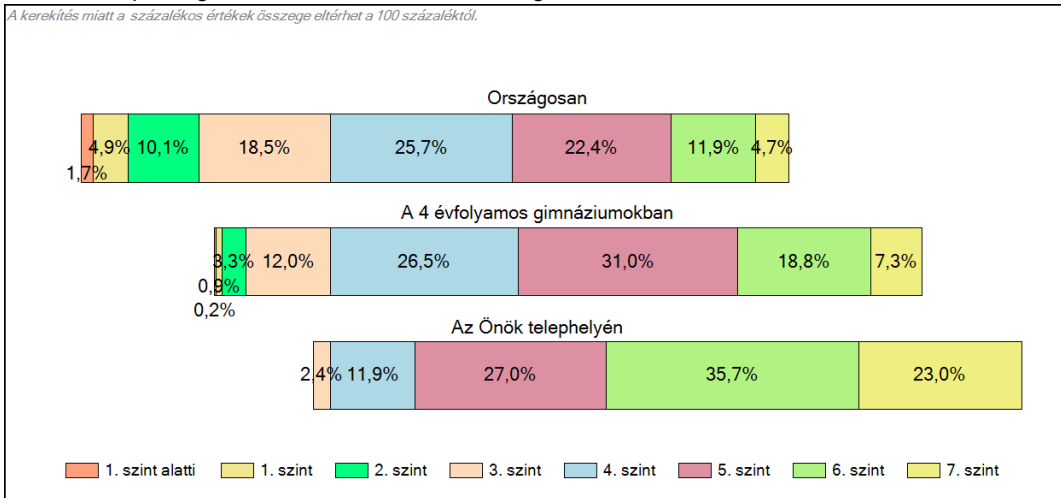
**1c**

**Képességeloszlás**

Az országos eloszlás, valamint a tanulók eredményei a 4 évfolyamos gimnáziumokban és az Önök 4 évfolyamos gimnáziumában



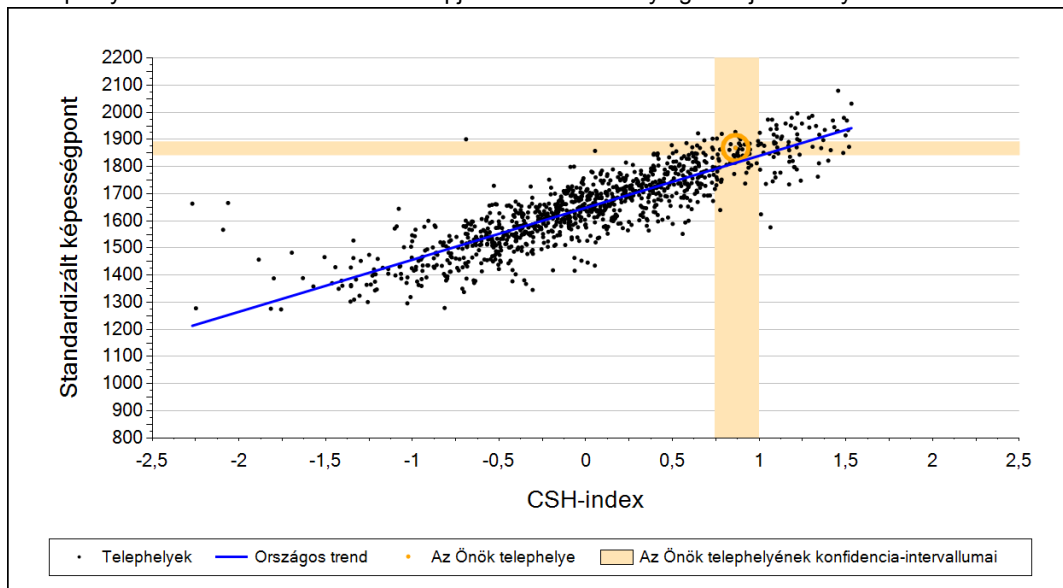
A tanulók képességszintek szerinti százalékos megoszlása



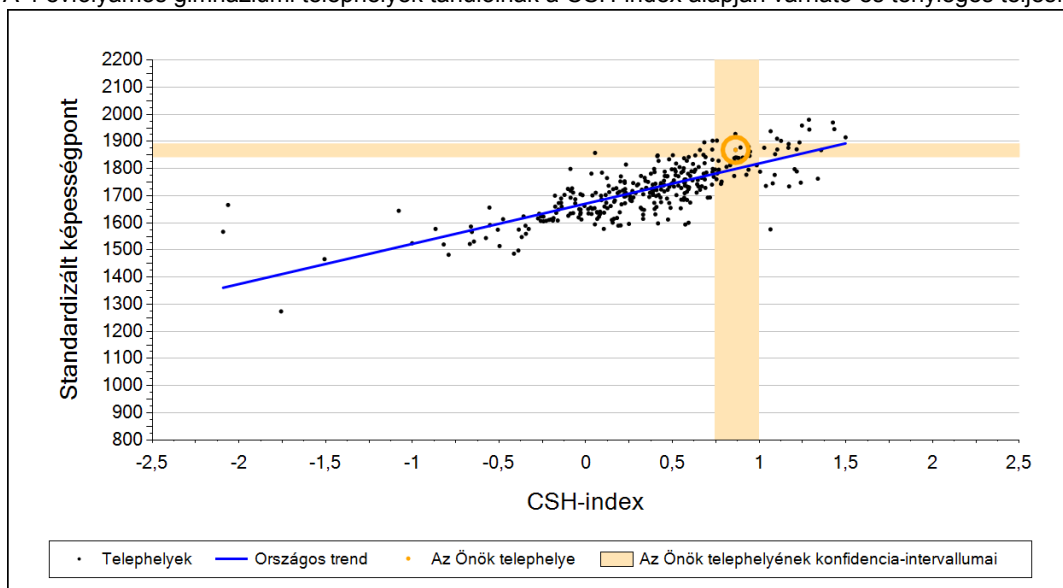
2a

## Átlageredmény a CSH-index tükrében\*

A telephelyek tanulóinak a CSH-index alapján várható és tényleges teljesítménye



A 4 évfolyamos gimnáziumi telephelyek tanulóinak a CSH-index alapján várható és tényleges teljesítménye



Telephelyeik eredménye a regressziós becslés alapján várható eredmény tükrében

Telephelyük tényleges eredménye	1869	(1844;1892)
Várható eredmény az összes telephelyre illesztett regressziós egyenes alapján	1814	(a tényleges eredmény ennél szignifikánsan jobb)
Várható eredmény a 4 évfolyamos gimnáziumi telephelyekre illesztett regressziós egyenes alapján	1799	(a tényleges eredmény ennél szignifikánsan jobb)

A CSH-index átlagértéke és az átlag megbízhatósági tartománya

Az Önök telephelyén	0,864	(0,742;0,997)
Országosan	0,044	(0,039;0,050)
4 évfolyamos gimnáziumokban	0,469	(0,460;0,478)

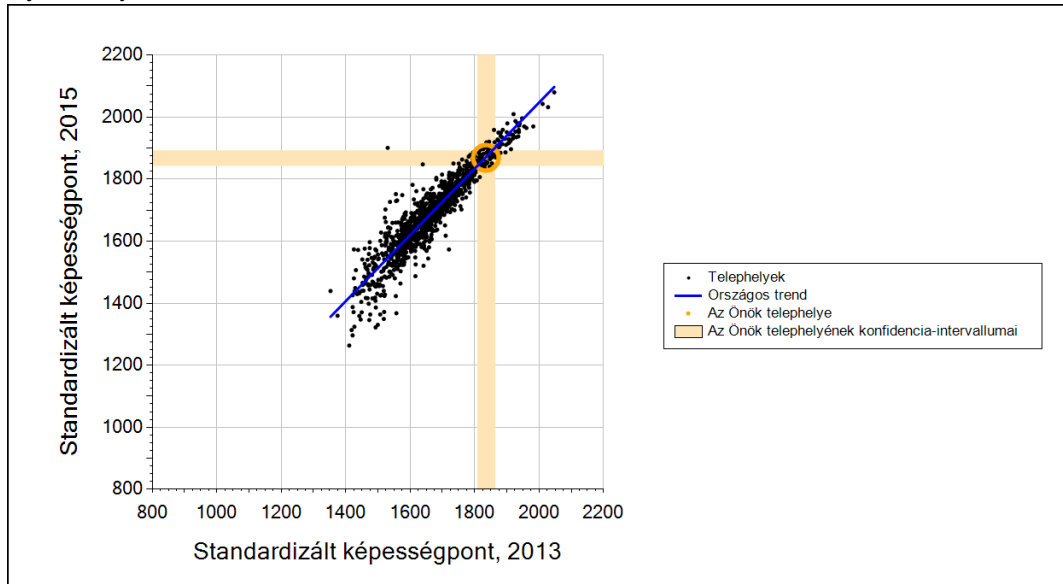
\* Csak azok a telephelyek szerepelnek az ábrákon, amelyeken legalább a diákok kétharmadára és legalább tíz tanulóra kiszámítható a CSH-index, és a CSH-indexszel rendelkező diákok átlaga belesik az összes diák képességátlagának konfidencia-intervallumába mindkét felmért terület esetében.



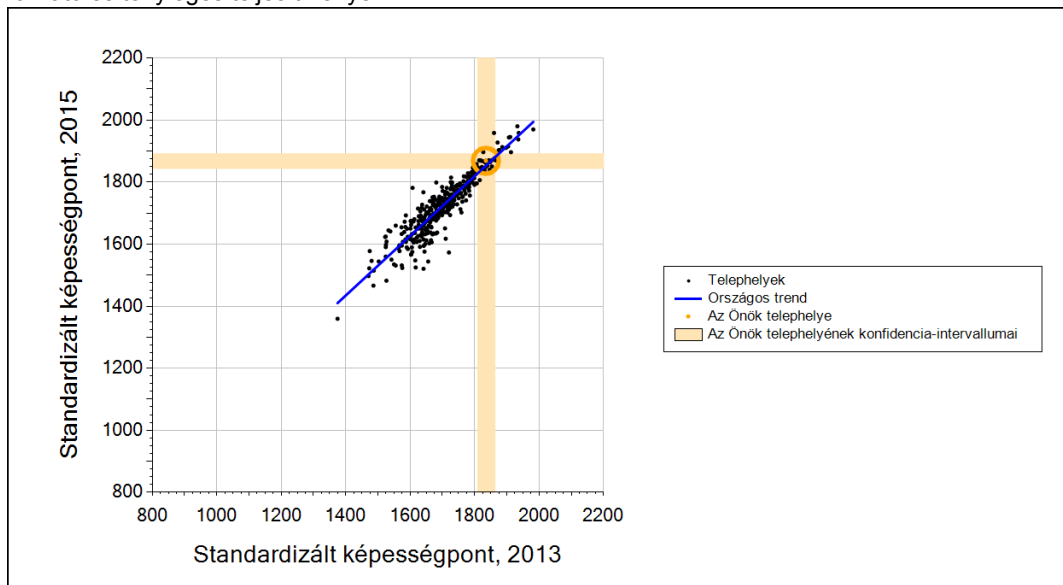
2b

## Átlageredmény a tanulók korábbi eredményének tükrében\*

A telephely tanulóinak a két évvel korábbi mérésben elért átlageredményük alapján várható és tényleges teljesítménye



A 4 évfolyamos gimnáziumi telephelyek tanulóinak a két évvel korábbi mérésben elért átlageredményük alapján várható és tényleges teljesítménye



Telephelyeik eredménye a regressziós becslés alapján várható eredmény tükrében

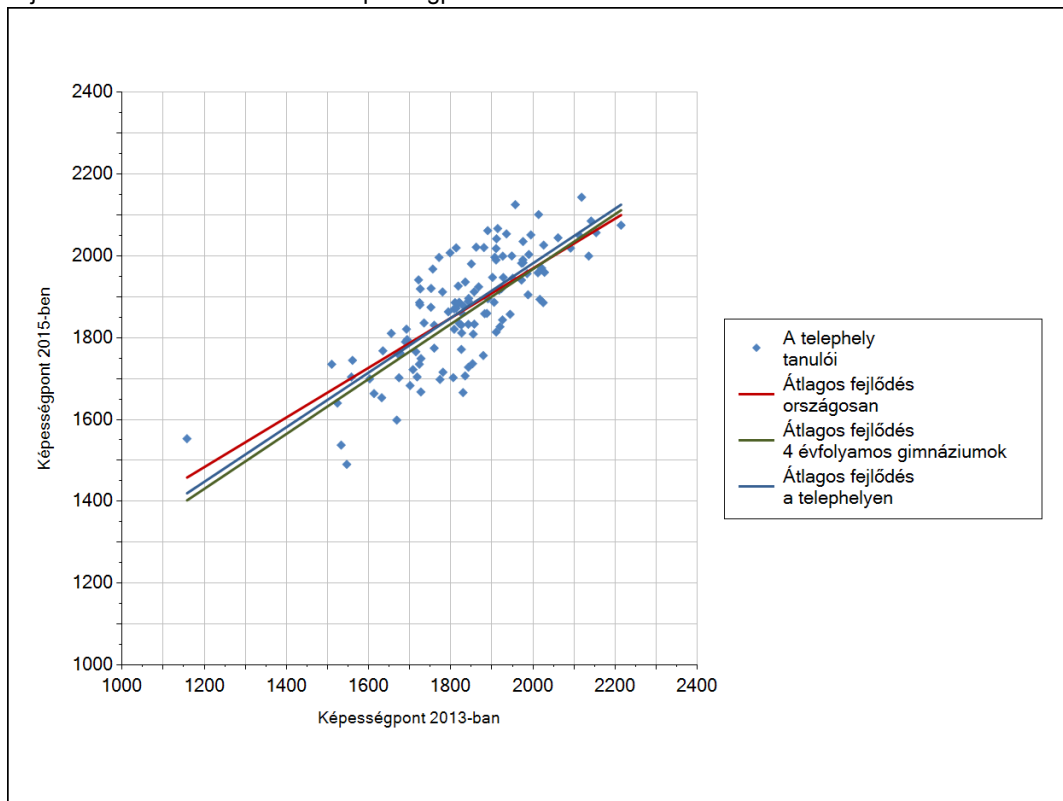
Telephelyük 2015-ös eredménye	1869	(1844;1892)
Telephelyük tanulóinak 2013-as átlageredménye	1835	(1808;1863)
Várható eredmény az összes telephelyre illesztett regressziós egyenes alapján	1871	(a tényleges eredmény ettől nem különbözik szignifikánsan)
Várható eredmény a 4 évfolyamos gimnáziumi telephelyekre illesztett regressziós egyenes alapján	1853	(a tényleges eredmény ettől nem különbözik szignifikánsan)

\* Csak azok a telephelyek szerepelnek az ábrán, amelyek esetében legalább a tanulók kétharmada és legalább tíz tanuló megírta a két évvel korábbi mérést, és amelyeken a korábbi eredménnyel rendelkező diákok e mérésbeli átlaga beleesik az összes diák e mérésben elért képességátlagának konfidencia-intervallumába mindkét területen.

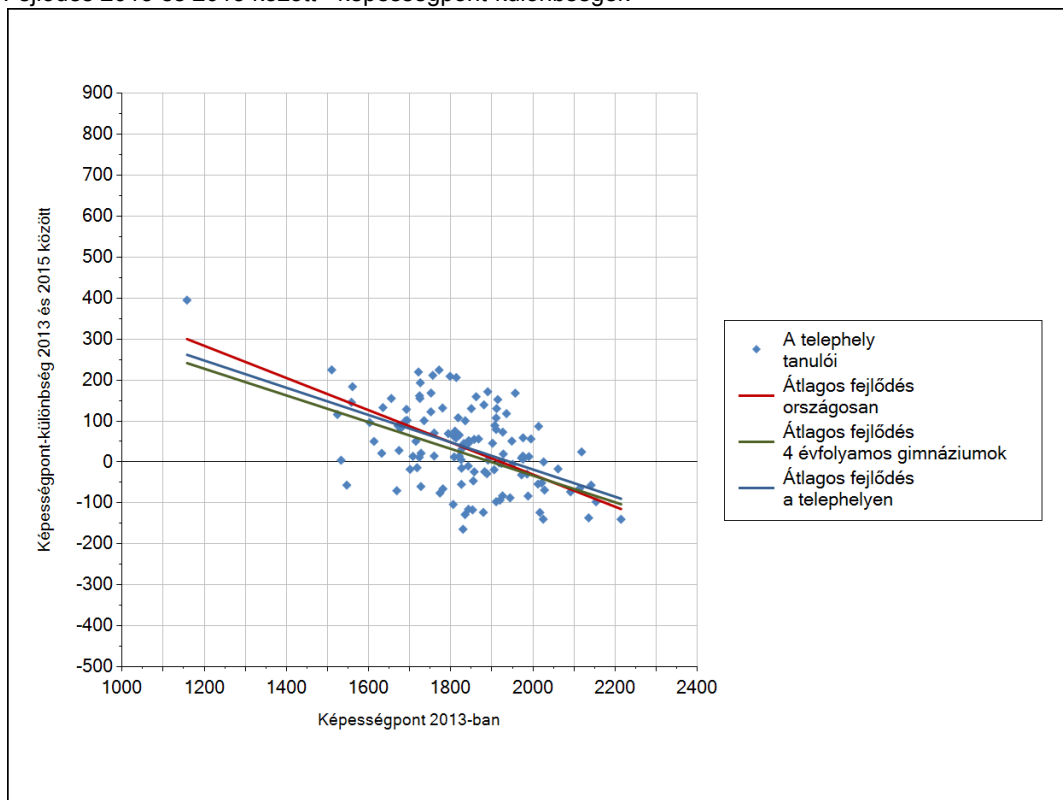
3a

## A tanulók fejlődése a telephelyen

Fejlődés 2013 és 2015 között - képességpontok



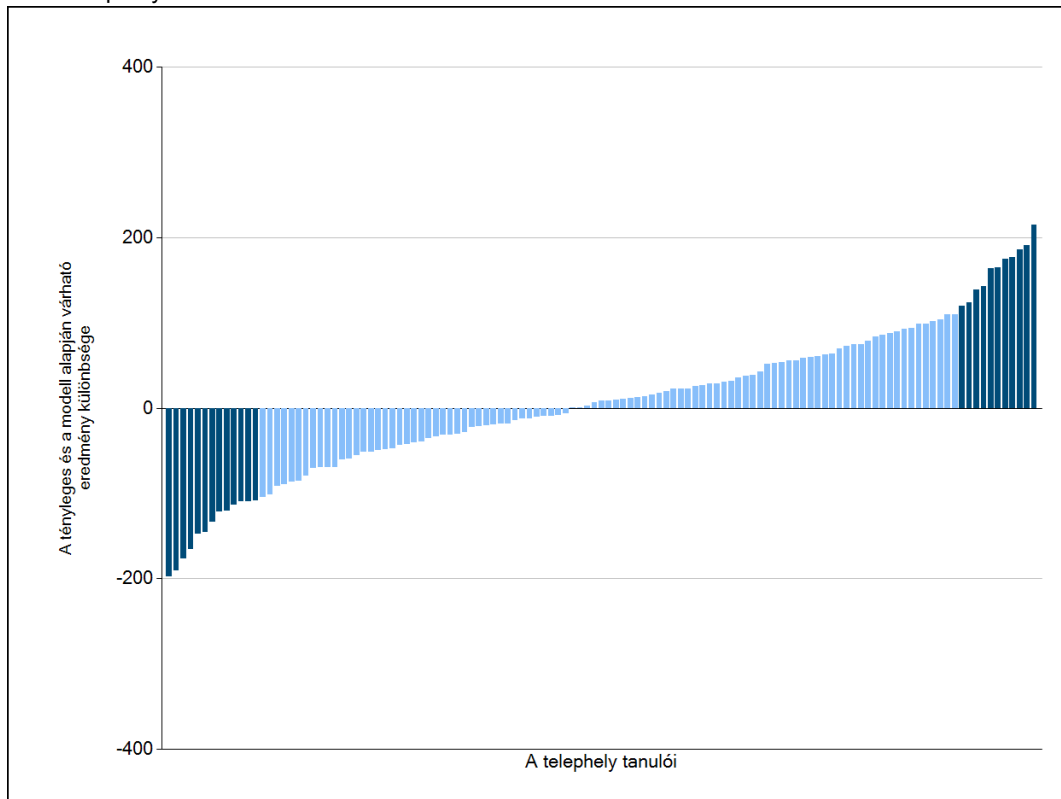
Fejlődés 2013 és 2015 között - képességpont-különbségek



3b

## A tanulók egyéni fejlődése a komplex fejlődési modell alapján\*

A tanulók tényleges eredménye és a komplex modell alapján becsült, várható eredménye közötti különbségek az Önök telephelyén



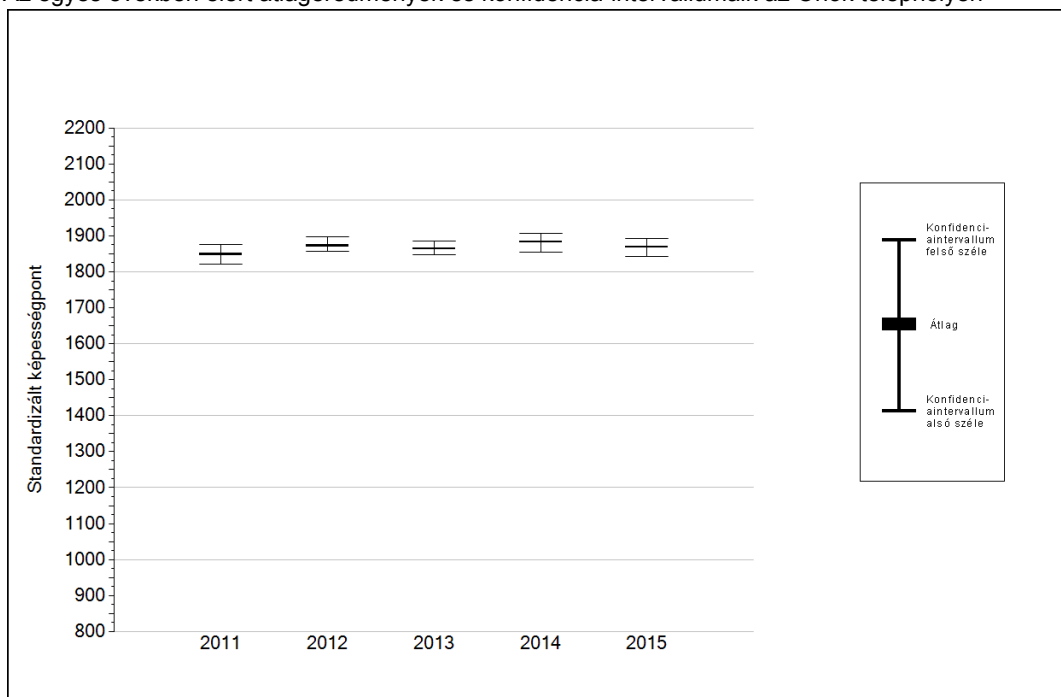
Sötétebb színnel jelöltük, ha a tanuló eredménye szignifikánsan különbözik a komplex fejlődési modell alapján várható eredménytől.

\* A komplex fejlődési modellben a tanulók becsült, várható eredményének meghatározásakor a tanuló korábbi eredményei mellett a fejlődést befolyásoló egyéb tényezőket is figyelembe veszünk. Ilyenek pl. a szociális, gazdasági és kulturális háttérét mérő jellemzők, a tanuló neme, az osztály és a telephely tanulóinak két évvel korábbi átlageredménye, valamint a telephely alapvető jellemzői, mint a képzési forma és a település típusa. A becsült érték tehát azt jelképezi, hogy a hasonló családi háttérű, ugyanolyan nemű tanulók, akiknek két évvel korábbi eredménye hasonló volt, emellett 2015-ben hasonló osztályba és telephelyre jártak, átlagosan milyen eredményt értek el a 2015. évi felmérésben. A modellről bővebben az Útmutató a telephelyi jelentés ábráinak értelmezéséhez dokumentumban olvashatnak.

4a

## Az átlageredmény alakulása a 10. évfolyamon\*

Az egyes években elért átlageredmények és konfidencia-intervallumaik az Önök telephelyén



Év	Átlag (konf. int.)	A 2015. évi eredmény és a korábbi évek eredményei közötti különbség (konf.int.)
2015	1869 (1844;1892)	-
2014	1883 (1854;1907)	-14 (-53;24)
2013	1864 (1846;1887)	5 (-35;39)
2012	1873 (1856;1898)	-4 (-38;29)
2011	1849 (1820;1877)	20 (-22;61)

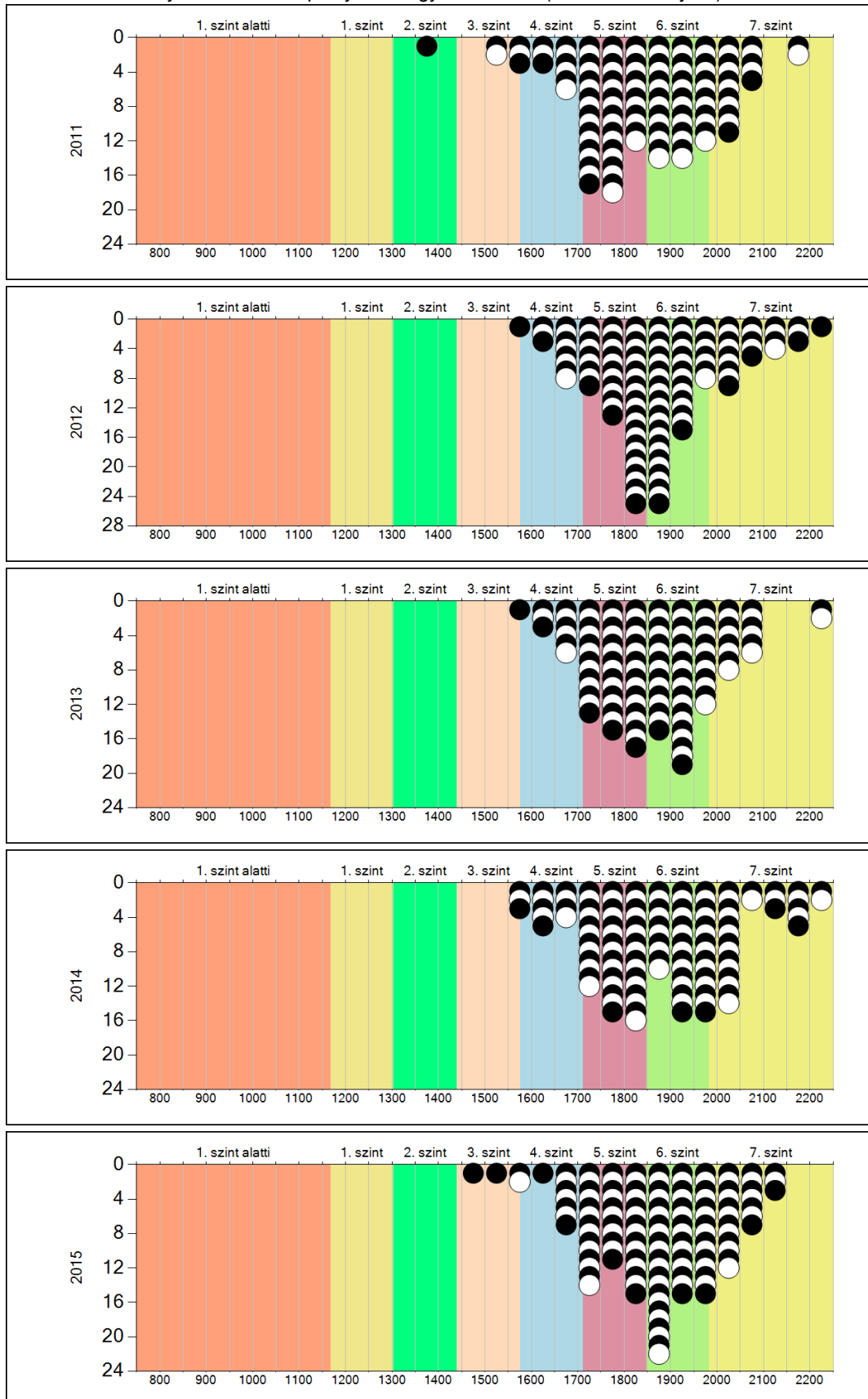
- A 2015. évi eredmény szignifikánsan magasabb
- Nincs szignifikáns változás a 2015. évi eredményekben
- A 2015. évi eredmény szignifikánsan alacsonyabb

\* A FIT – jelentésben 2012-től kezdődően a 95%-os megbízhatósági tartományokat tüntetjük fel, ezért a 2011. évi vagy annál régebbi átlageredmények esetében a táblázatban látható megbízhatósági tartomány szélesebb a 2012. évnél korábbi jelentésekben szereplő 90%-os megbízhatósági tartománynál.

4b

A képességeloszlás alakulása a 10. évfolyamon

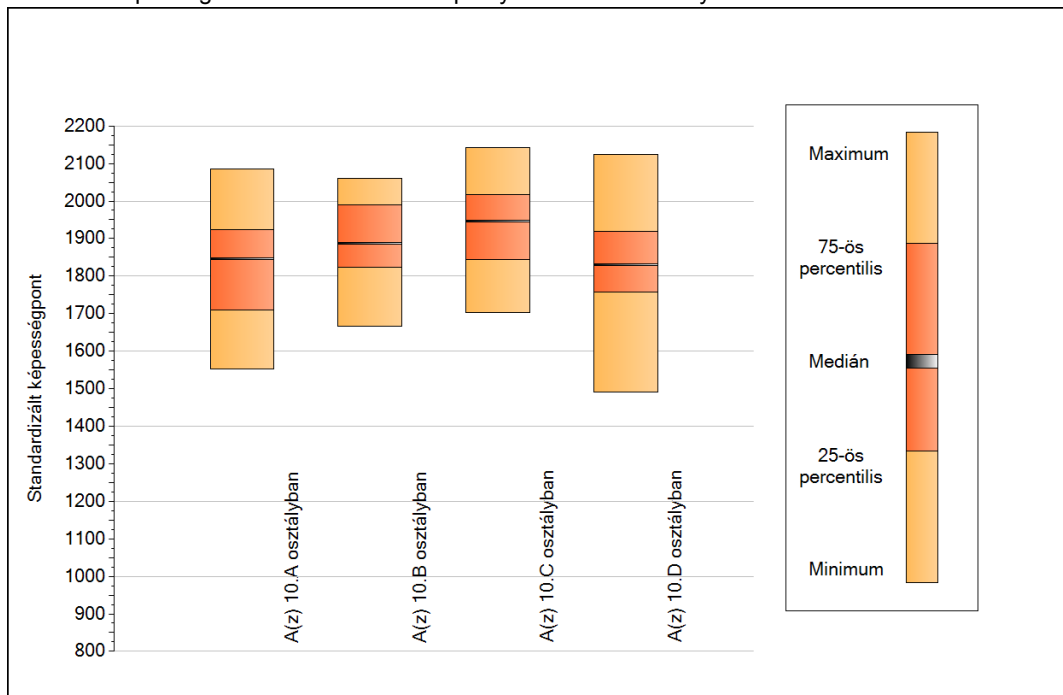
A tanulók eredményei az Önök telephelyén az egyes években (1 kör 1 tanulót jelöl)



5a

## A képességeloszlás néhány jellemzője osztályonként

A tanulók képességeloszlása az Önök telephelyén működő osztályokban



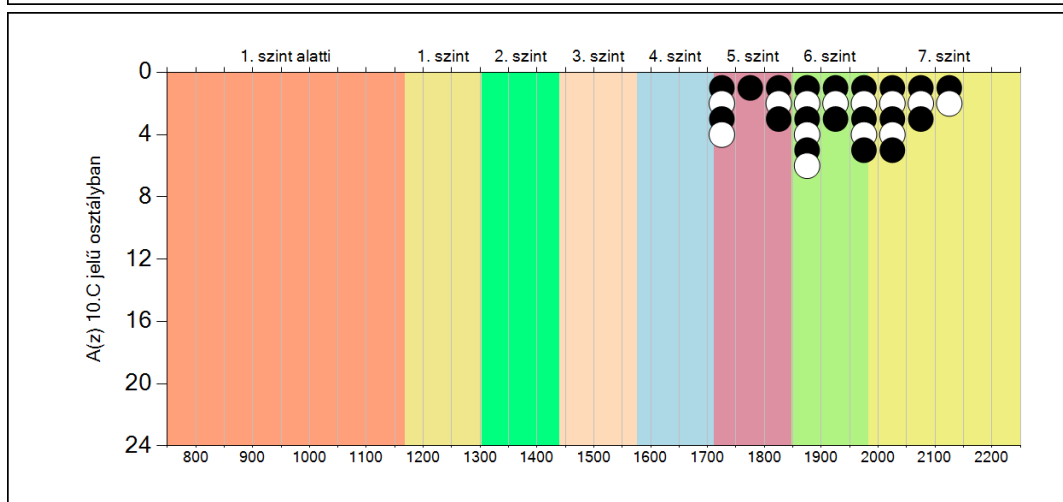
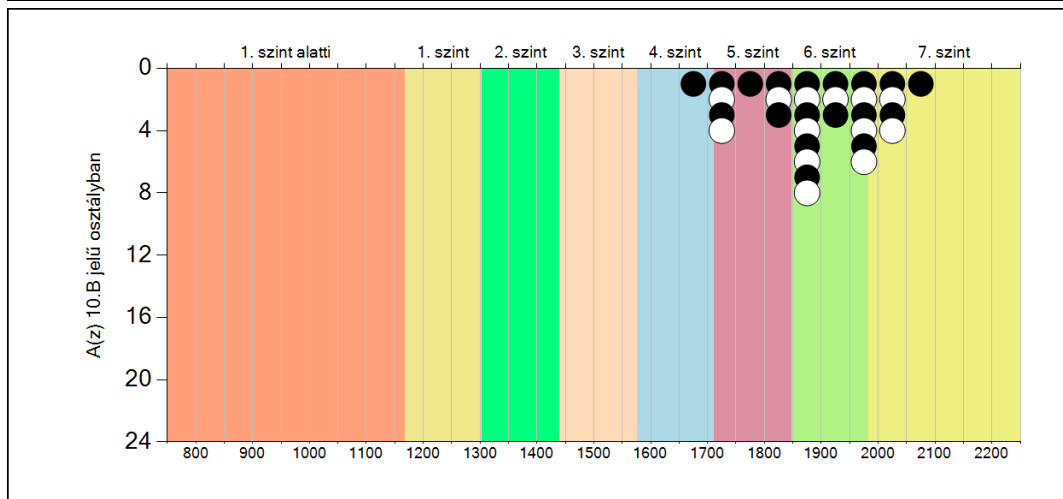
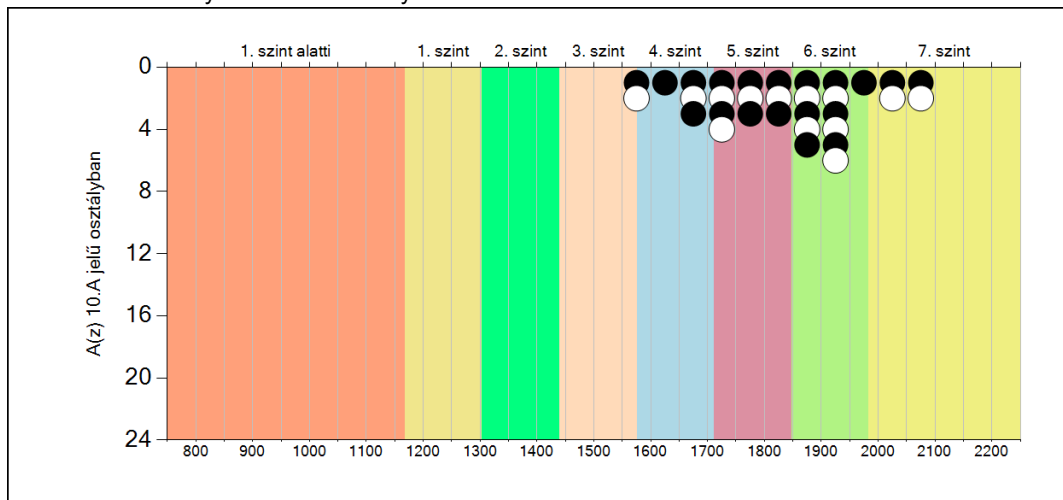
A tanulók képességeloszlása az Önök osztályaiban

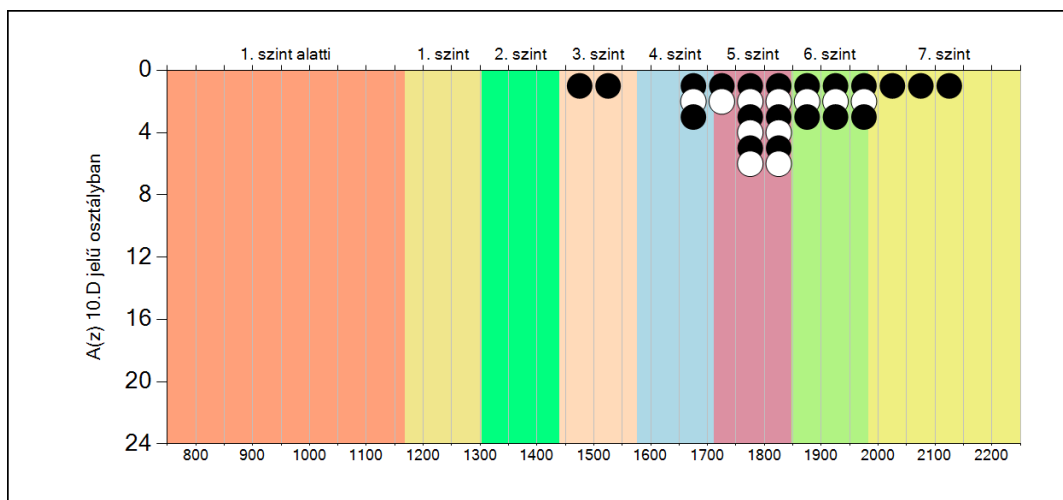
	Minimum	25 percent.	Medián	75 percent.	Maximum
<b>A(z) 10.A osztályban</b>	1553	1710	1847	1923	2085
<b>A(z) 10.B osztályban</b>	1666	1824	1886	1989	2061
<b>A(z) 10.C osztályban</b>	1702	1845	1946	2018	2143
<b>A(z) 10.D osztályban</b>	1490	1758	1831	1918	2125

5b

A képességeloszlás osztályonként

A tanulók eredményei az Önök osztályaiban





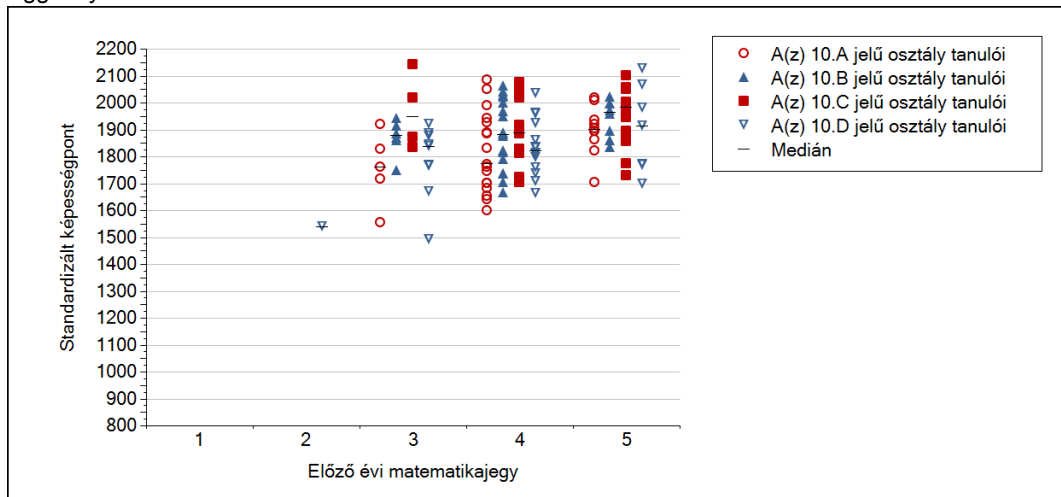
Matematika



5c

## A képességeloszlás az előző év végi matematikajegy függvényében

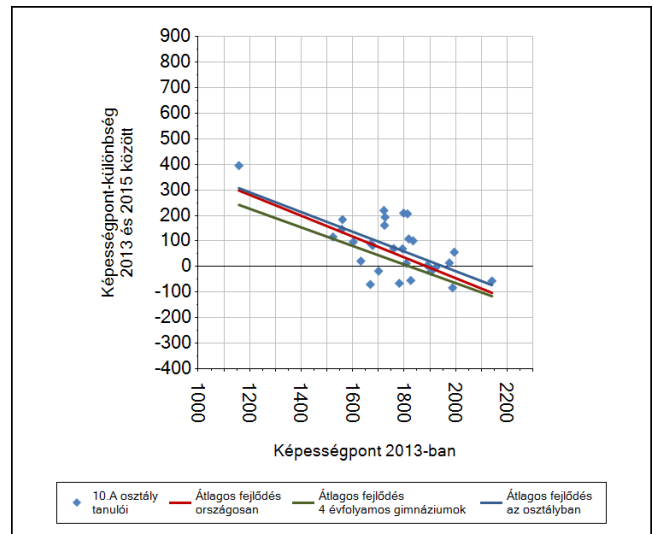
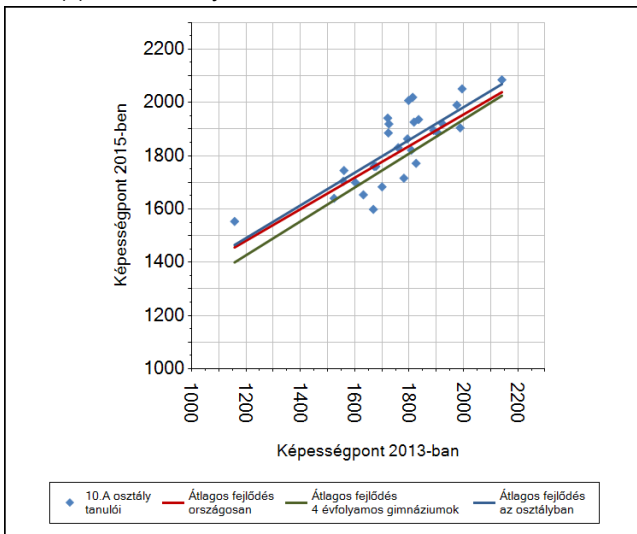
A tanulók képességeloszlása az Önök telephelyén működő osztályokban az előző év végi matematikajegy függvényében



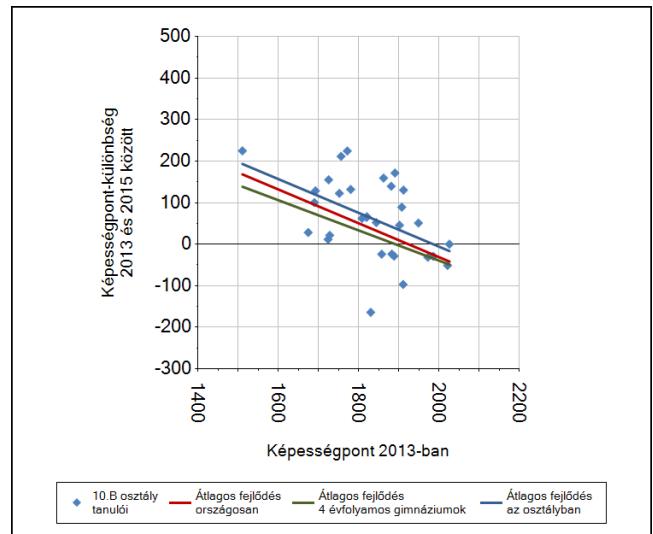
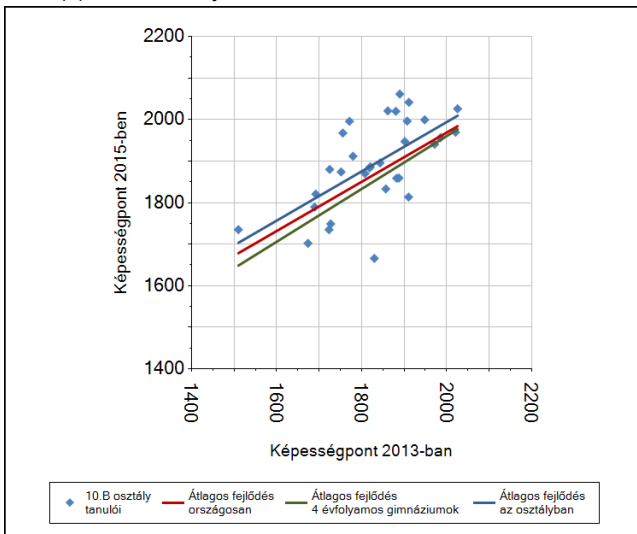
		Előző év végi matematikajegy	Minimum	Medián	Maximum
A(z) 10.A jelű osztály	1		-	-	-
	2		-	-	-
	3		1553	1760	1919
	4		1599	1771	2085
	5		1704	1900	2019
A(z) 10.B jelű osztály	1		-	-	-
	2		-	-	-
	3		1749	1877	1941
	4		1666	1880	2061
	5		1833	1963	2021
A(z) 10.C jelű osztály	1		-	-	-
	2		-	-	-
	3		1833	1945	2143
	4		1702	1886	2075
	5		1728	1983	2101
A(z) 10.D jelű osztály	1		-	-	-
	2		1537	1537	1537
	3		1490	1836	1920
	4		1663	1821	2035
	5		1698	1912	2125

## 6a A tanulók fejlődése osztályonként

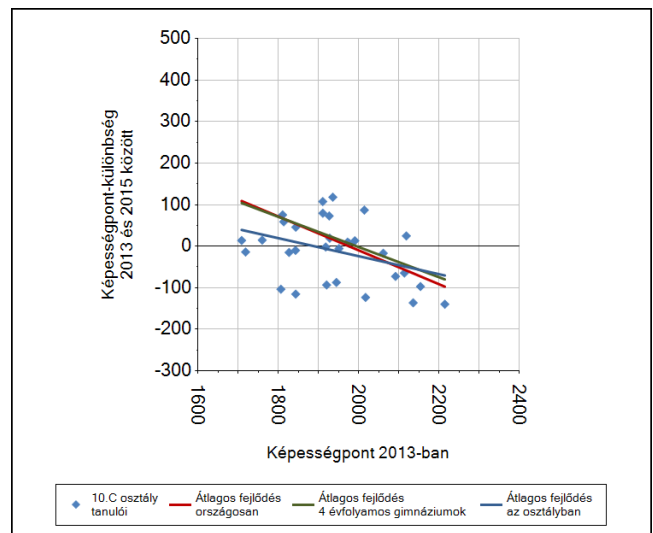
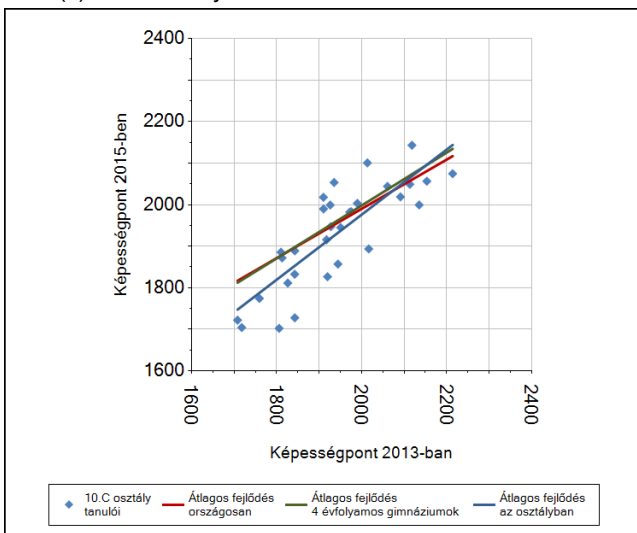
A(z) 10.A osztály tanulói



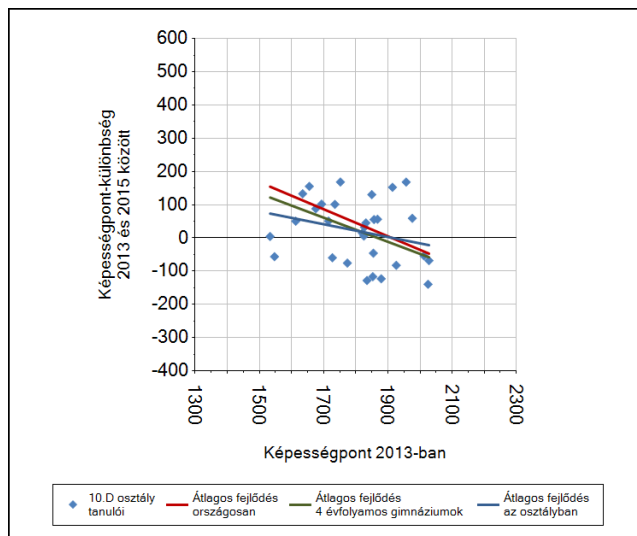
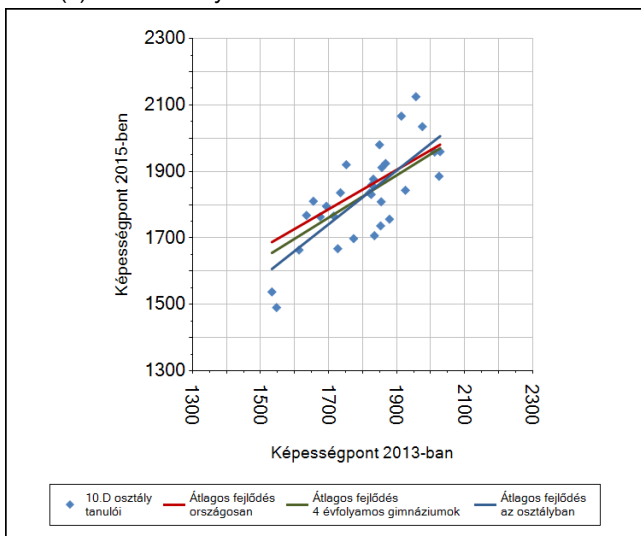
A(z) 10.B osztály tanulói



A(z) 10.C osztály tanulói



A(z) 10.D osztály tanulói

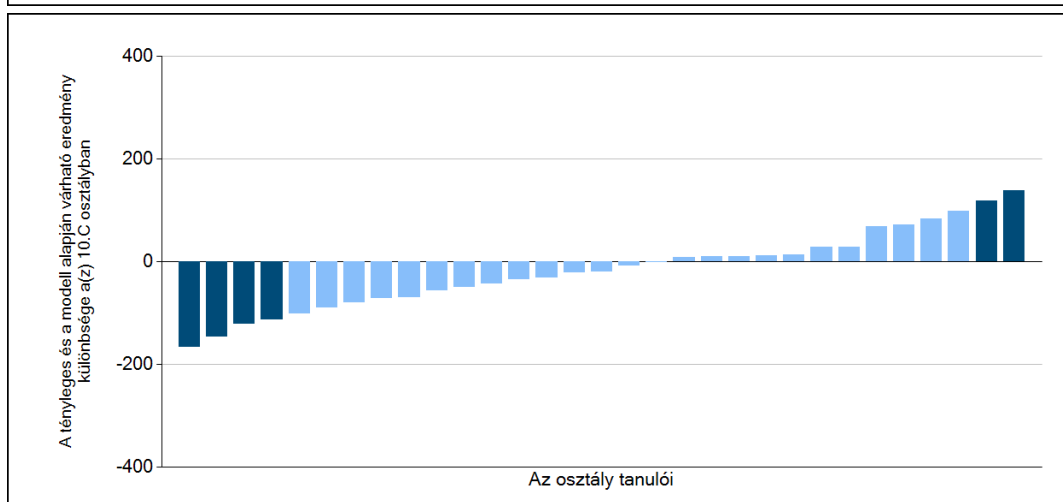
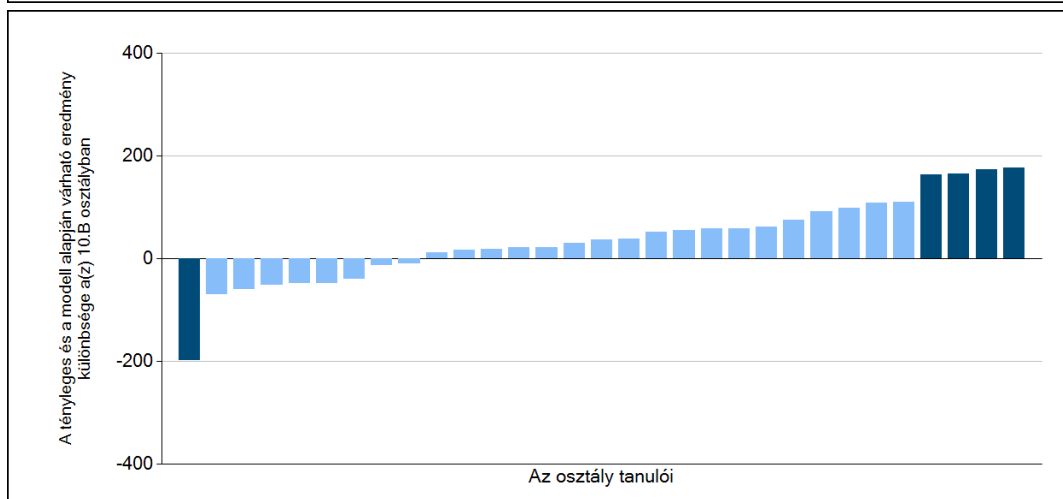
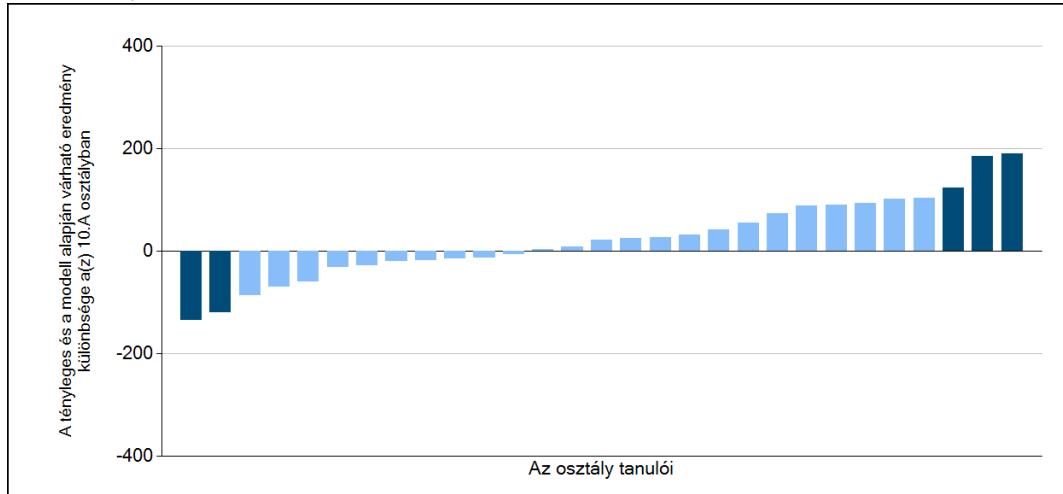


Matematika

6b

## A tanulók egyéni fejlődése a komplex fejlődési modell alapján osztályonként\*

A tanulók tényleges eredménye és a komplex modell alapján becsült, várható eredménye közötti különbségek az Önök osztályaiban



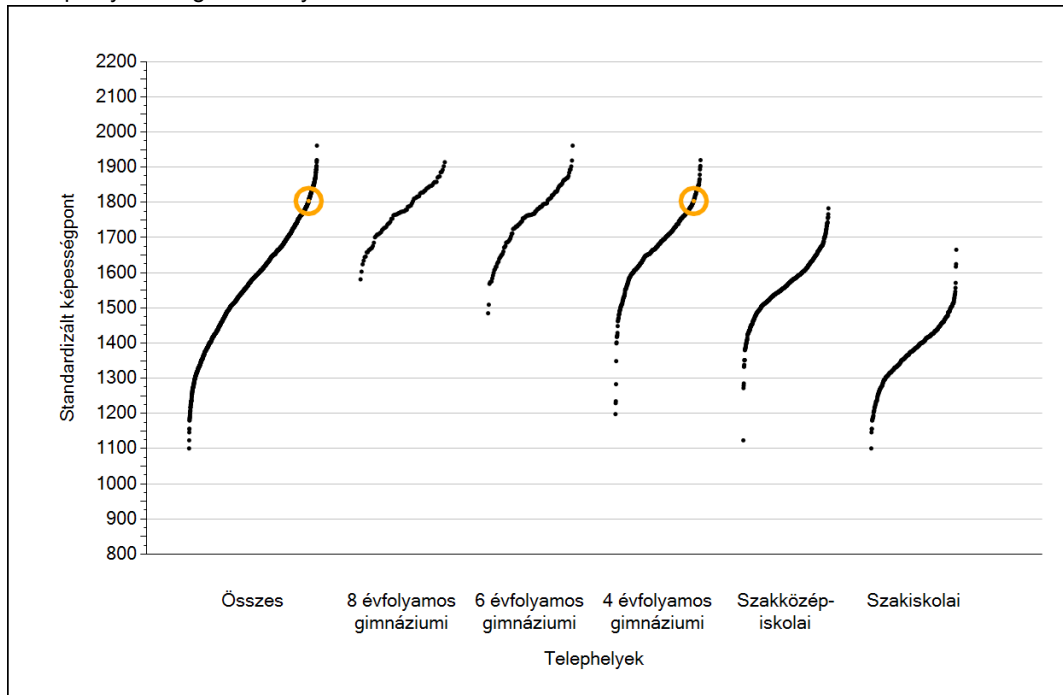




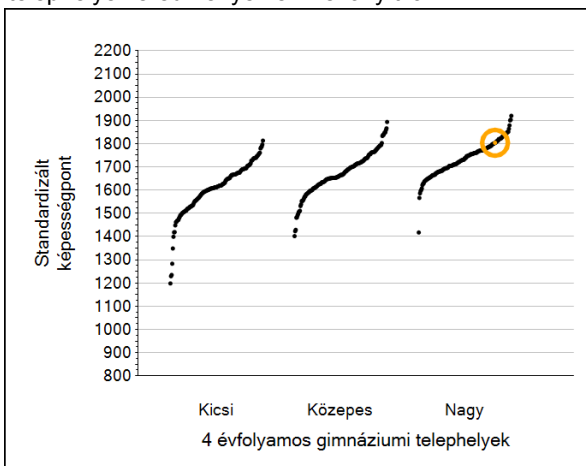
## Szövegértés

# 1a Átlageredmények

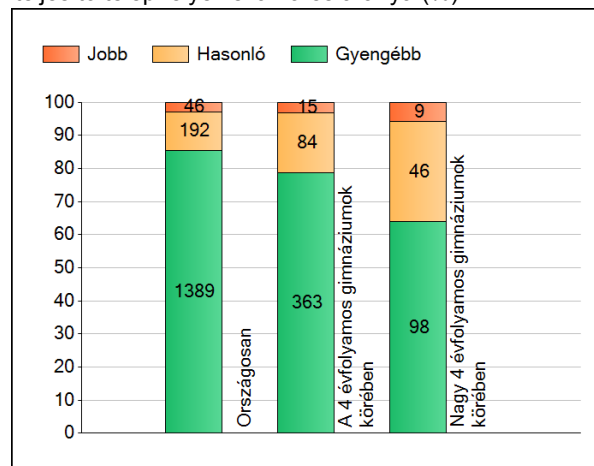
A telephelyek átlageredményeinek összehasonlítása



Az Önök eredményei a 4 évfolyamos gimnáziumi telephelyek eredményeihez viszonyítva



A szignifikánsan jobban, hasonlóan, illetve gyengébben teljesítő telephelyek száma és aránya (%)



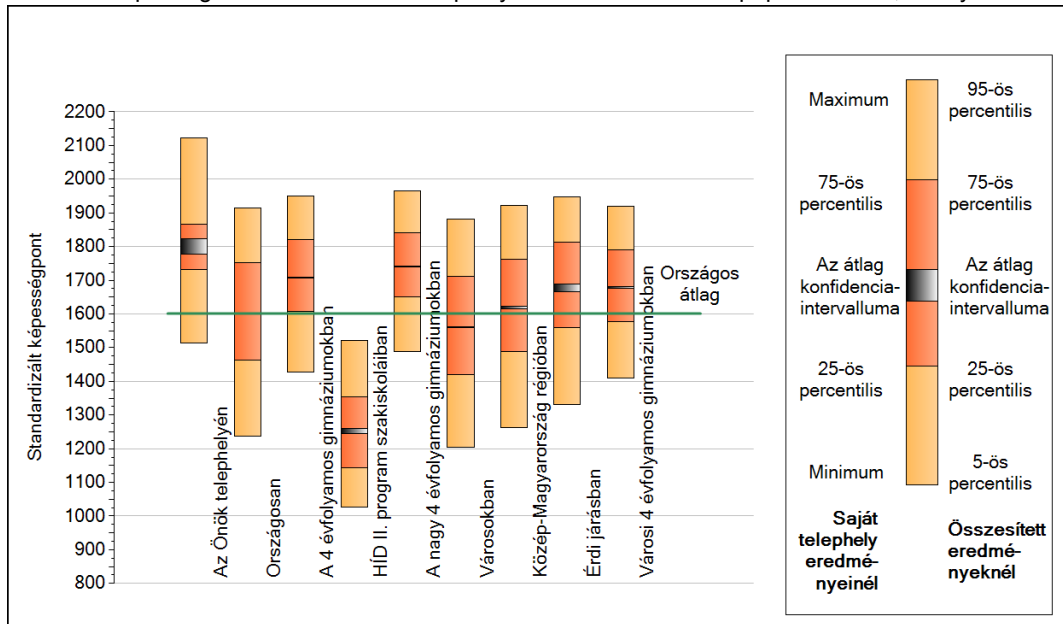
A tanulók átlageredménye és az átlag megbízhatósági tartománya (konfidencia-intervalluma)

<b>Az Önök telephelyén</b>	<b>1804 (1778;1824)</b>	
Országosan	1601 (1601;1602)	
8 évfolyamos gimnáziumokban	1786 (1781;1790)	
6 évfolyamos gimnáziumokban	1774 (1770;1779)	
4 évfolyamos gimnáziumokban	1708 (1706;1709)	
Szakközépiskolákban	1585 (1584;1587)	Kis 4 évf. gimn.
Szakiskolákban	1376 (1373;1378)	Közepes 4 évf. gimn.
HÍD II. program szakiskoláiban	1252 (1244;1259)	Nagy 4 évf. gimn.
		1612 (1607;1616)
		1675 (1672;1679)
		1741 (1739;1743)

1b

A képességeloszlás néhány jellemzője

A tanulók képességeloszlása az Önök telephelyén és azokban a részpopulációkban, amelyekbe Önök is tartoznak



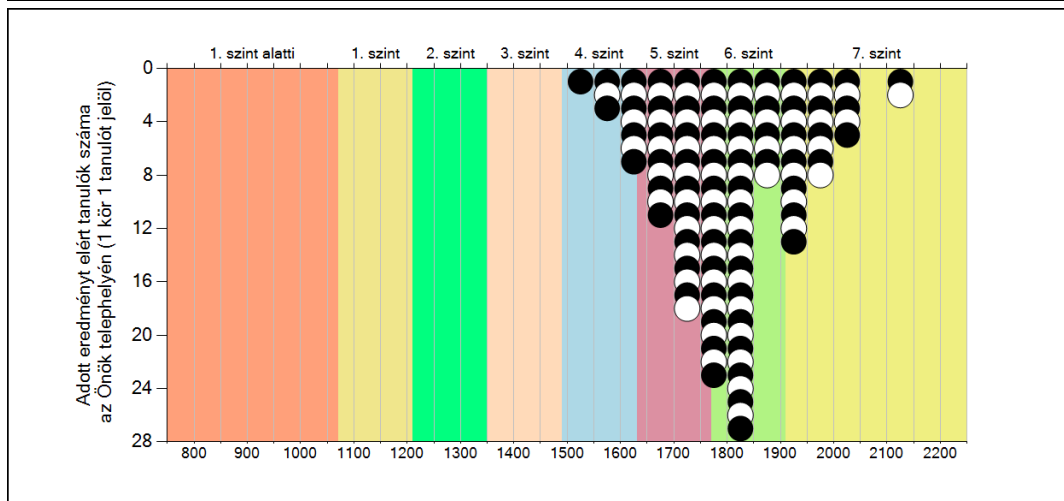
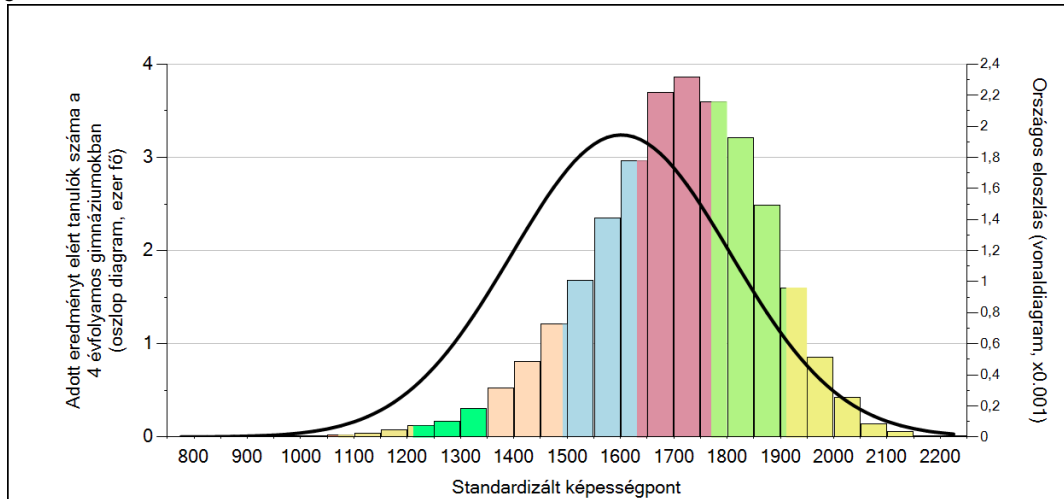
A tanulók képességeloszlása az egyes részpopulációkban

	Min. / 5-ös perc.	25-ös perc.	Átlag (konf. int.)	75-ös perc.	Max. / 95-ös perc.
<b>Az Önök telephelyén</b>	1513	1733	1804 (1778;1824)	1866	2122
Országosan	1238	1463	1601 (1601;1602)	1751	1914
A 4 évfolyamos gimnáziumokban	1427	1608	1708 (1706;1709)	1820	1950
HÍD II. program szakiskoláiban	1027	1144	1252 (1244;1259)	1355	1522
A nagy 4 évfolyamos gimnáziumokban	1489	1650	1741 (1739;1743)	1842	1966
Városokban	1205	1420	1561 (1560;1563)	1713	1881
Közép-Magyarország régióban	1263	1488	1619 (1615;1622)	1762	1922
Érdi járásban	1331	1560	1680 (1666;1689)	1812	1947
Városi 4 évfolyamos gimnáziumokban	1410	1577	1678 (1675;1680)	1790	1921

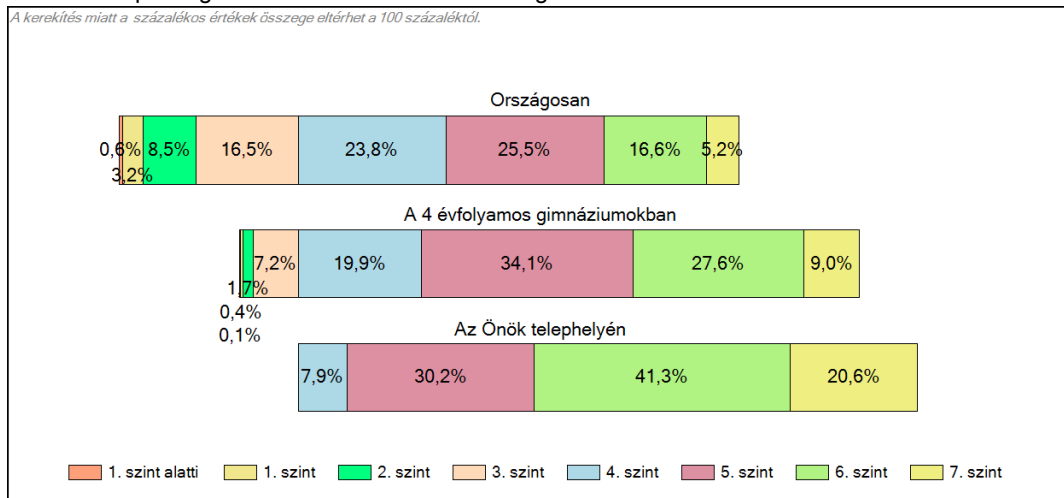


## 1c Képességeloszlás

Az országos eloszlás, valamint a tanulók eredményei a 4 évfolyamos gimnáziumokban és az Önök 4 évfolyamos gimnáziumában



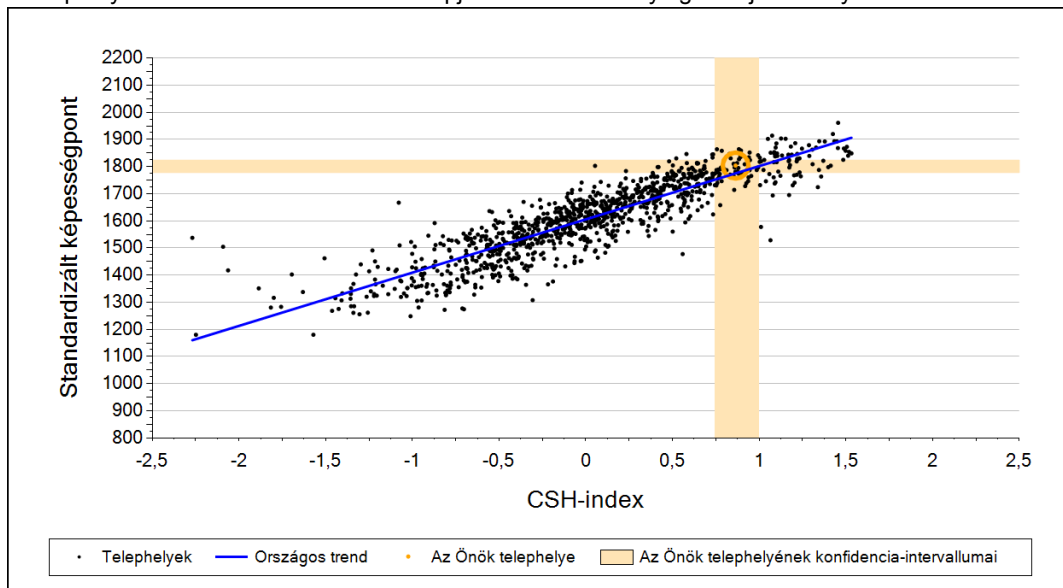
A tanulók képességszintek szerinti százalékos megoszlása



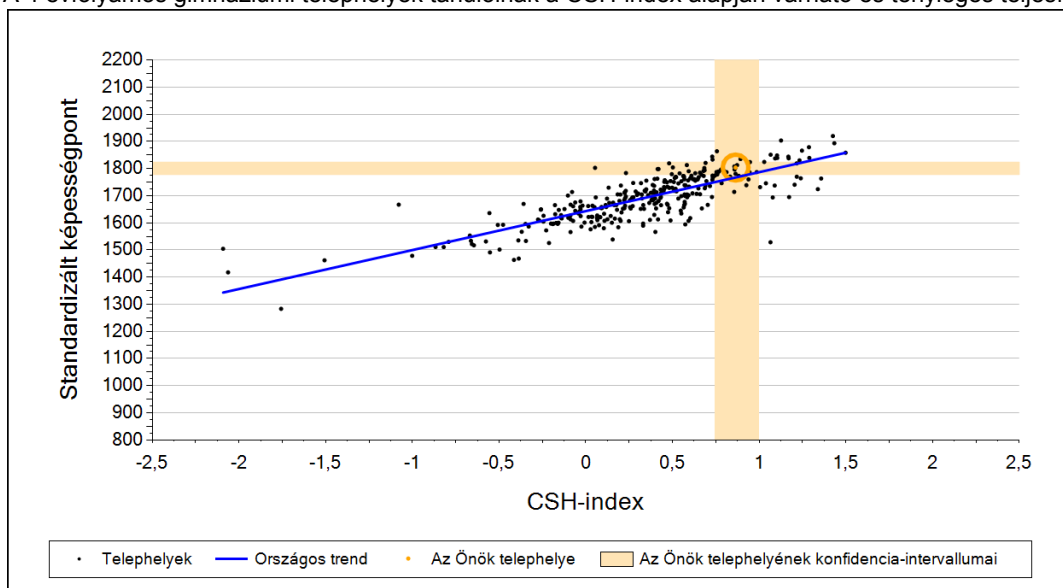
2a

## Átlageredmény a CSH-index tükrében\*

A telephelyek tanulóinak a CSH-index alapján várható és tényleges teljesítménye



A 4 évfolyamos gimnáziumi telephelyek tanulóinak a CSH-index alapján várható és tényleges teljesítménye



Telephelyeik eredménye a regressziós becslés alapján várható eredmény tükrében

Telephelyük tényleges eredménye	1804	(1778;1824)
Várható eredmény az összes telephelyre illesztett regressziós egyenes alapján	1775	(a tényleges eredmény ettől nem különbözik szignifikánsan)
Várható eredmény a 4 évfolyamos gimnáziumi telephelyekre illesztett regressziós egyenes alapján	1767	(a tényleges eredmény ennél szignifikánsan jobb)

A CSH-index átlagértéke és az átlag megbízhatósági tartománya

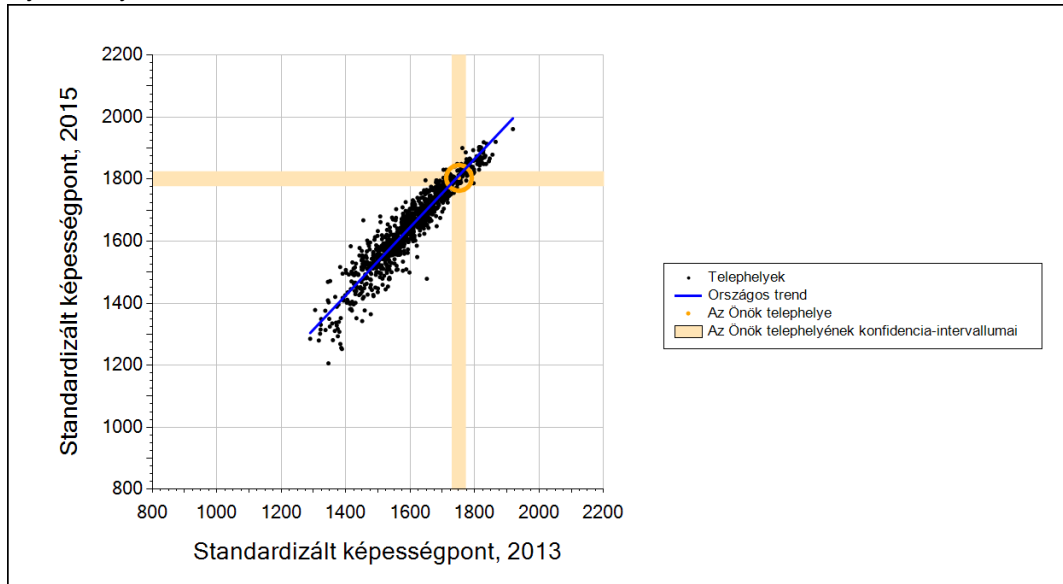
<b>Az Önök telephelyén</b>	<b>0,864</b>	<b>(0,742;0,997)</b>
Országosan	0,044	(0,039;0,050)
4 évfolyamos gimnáziumokban	0,469	(0,460;0,478)

\* Csak azok a telephelyek szerepelnek az ábrákon, amelyeken legalább a diákok kétharmadára és legalább tíz tanulóra kiszámítható a CSH-index, és a CSH-indexszel rendelkező diákok átlaga belesik az összes diák képességátlagának konfidencia-intervallumába mindkét felmért terület esetében.

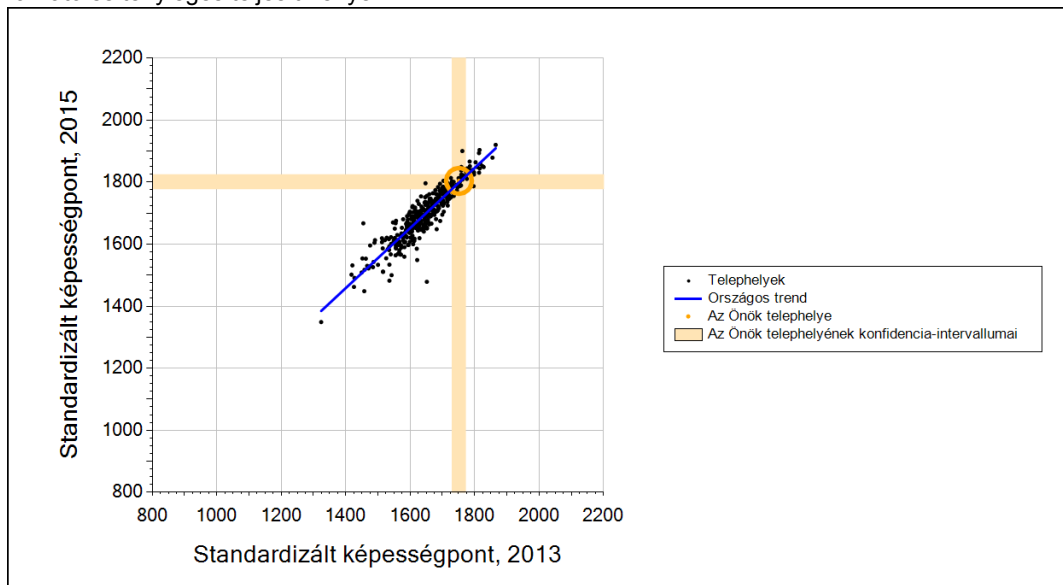
2b

## Átlageredmény a tanulók korábbi eredményének tükrében\*

A telephely tanulóinak a két évvel korábbi mérésben elért átlageredményük alapján várható és tényleges teljesítménye



A 4 évfolyamos gimnáziumi telephelyek tanulóinak a két évvel korábbi mérésben elért átlageredményük alapján várható és tényleges teljesítménye



Telephelyeik eredménye a regressziós becslés alapján várható eredmény tükrében

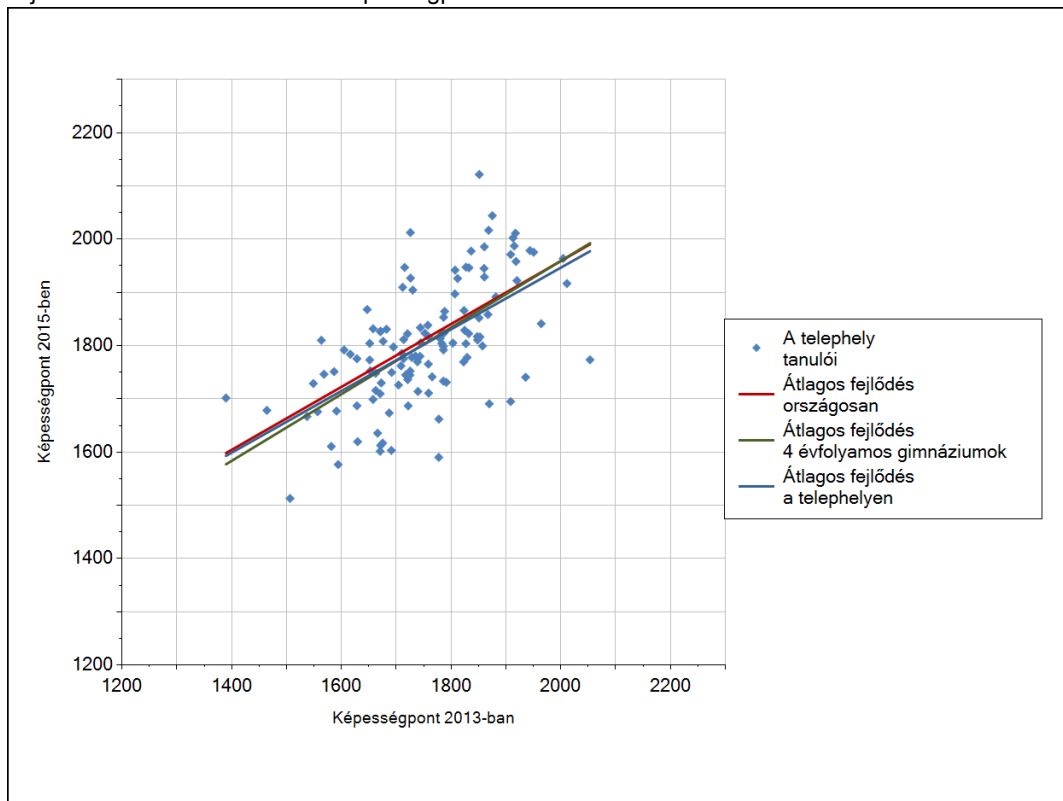
Telephelyük 2015-ös eredménye	1804	(1778;1824)
Telephelyük tanulóinak 2013-as átlageredménye	1751	(1729;1772)
Várható eredmény az összes telephelyre illesztett regressziós egyenes alapján	1812	(a tényleges eredmény ettől nem különbözik szignifikánsan)
Várható eredmény a 4 évfolyamos gimnáziumi telephelyekre illesztett regressziós egyenes alapján	1799	(a tényleges eredmény ettől nem különbözik szignifikánsan)

\* Csak azok a telephelyek szerepelnek az ábrán, amelyek esetében legalább a tanulók kétharmada és legalább tíz tanuló megírta a két évvel korábbi mérést, és amelyeken a korábbi eredménnyel rendelkező diákok e mérésbeli átlaga beleesik az összes diák e mérésben elért képességátlagának konfidencia-intervallumába mindkét területen.

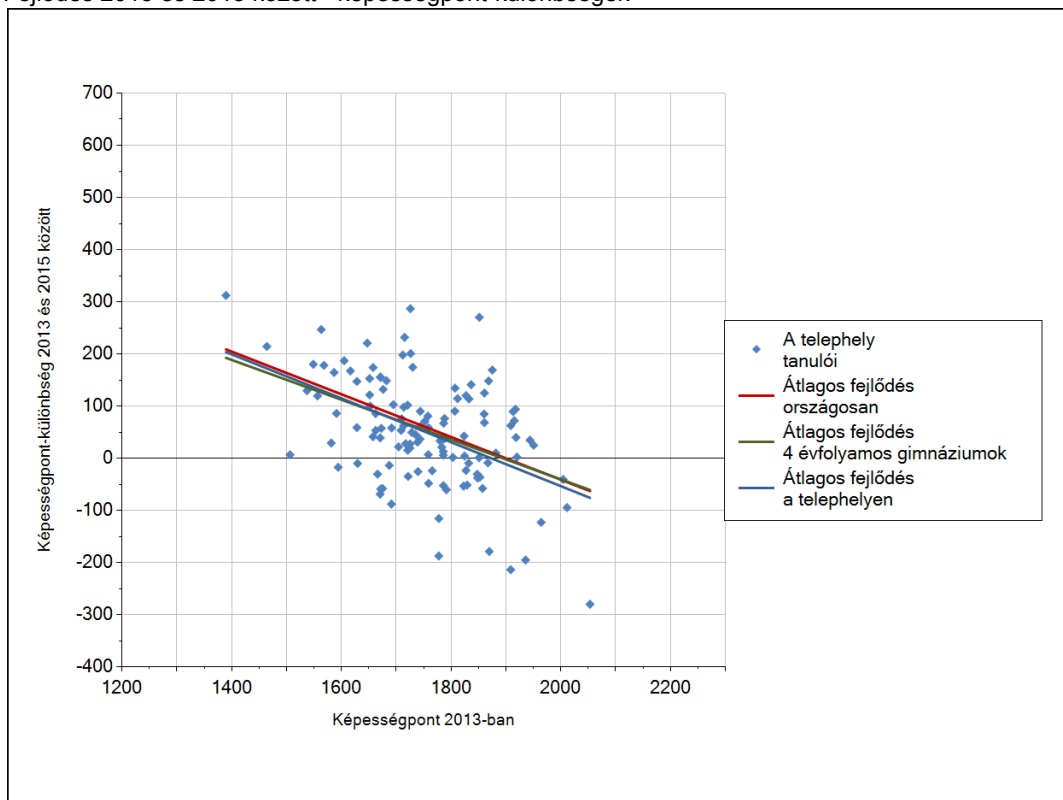
3a

## A tanulók fejlődése a telephelyen

Fejlődés 2013 és 2015 között - képességpontok



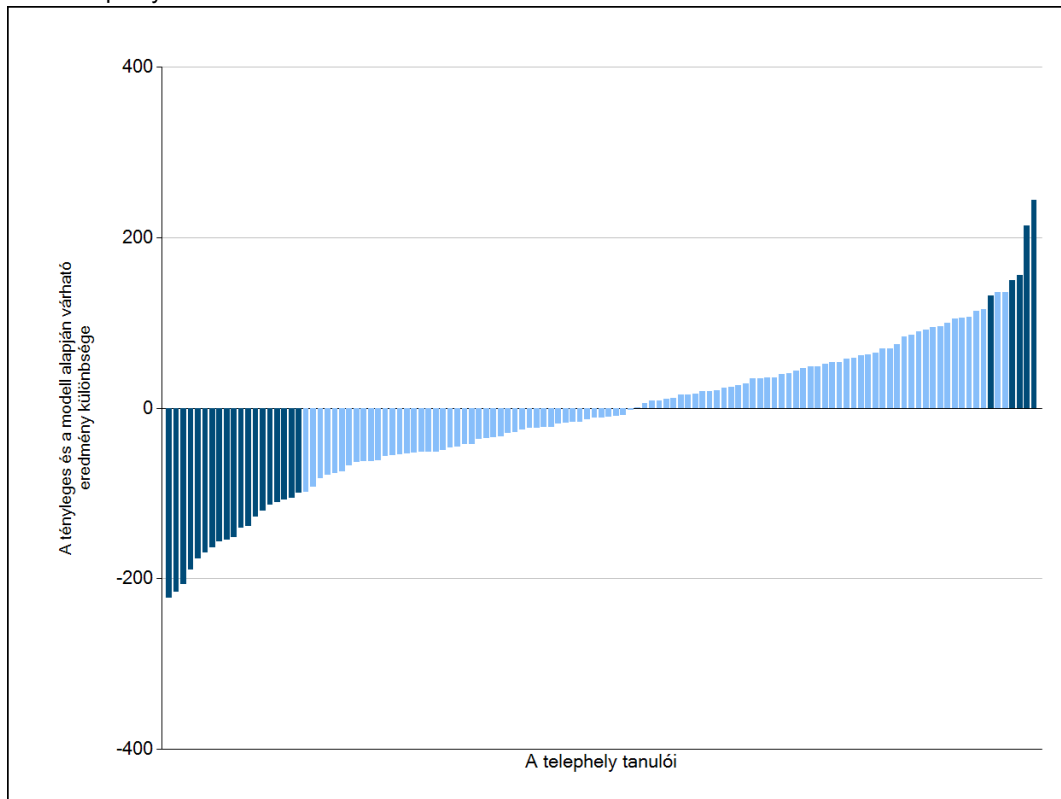
Fejlődés 2013 és 2015 között - képességpont-különbségek



3b

## A tanulók egyéni fejlődése a komplex fejlődési modell alapján\*

A tanulók tényleges eredménye és a komplex modell alapján becsült, várható eredménye közötti különbségek az Önök telephelyén



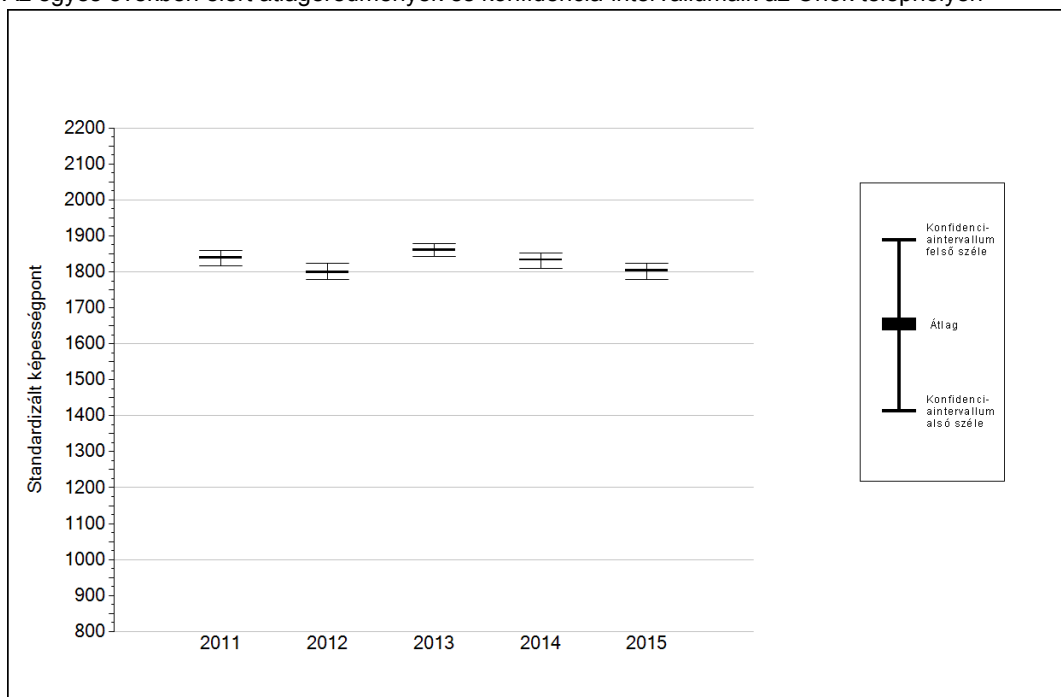
Sötétebb színnel jelöltük, ha a tanuló eredménye szignifikánsan különbözik a komplex fejlődési modell alapján várható eredménytől.

\* A komplex fejlődési modellben a tanulók becsült, várható eredményének meghatározásakor a tanuló korábbi eredményei mellett a fejlődést befolyásoló egyéb tényezőket is figyelembe veszünk. Ilyenek pl. a szociális, gazdasági és kulturális háttérét mérő jellemzők, a tanuló neme, az osztály és a telephely tanulóinak két évvel korábbi átlageredménye, valamint a telephely alapvető jellemzői, mint a képzési forma és a település típusa. A becsült érték tehát azt jelképezi, hogy a hasonló családi háttérű, ugyanolyan nemű tanulók, akiknek két évvel korábbi eredménye hasonló volt, emellett 2015-ben hasonló osztályba és telephelyre jártak, átlagosan milyen eredményt értek el a 2015. évi felmérésben. A modellről bővebben az Útmutató a telephelyi jelentés ábráinak értelmezéséhez dokumentumban olvashatnak.

4a

## Az átlageredmény alakulása a 10. évfolyamon\*

Az egyes években elért átlageredmények és konfidencia-intervallumaik az Önök telephelyén



Év	Átlag (konf. int.)	A 2015. évi eredmény és a korábbi évek eredményei közötti különbség (konf.int.)
2015	1804 (1778;1824)	-
2014	1833 (1810;1852) ⦿	-29 (-67;5)
2013	1861 (1843;1879) ▼	-57 (-92;-24)
2012	1799 (1779;1824) ⦿	5 (-30;37)
2011	1839 (1816;1859) ▼	-35 (-70;-1)

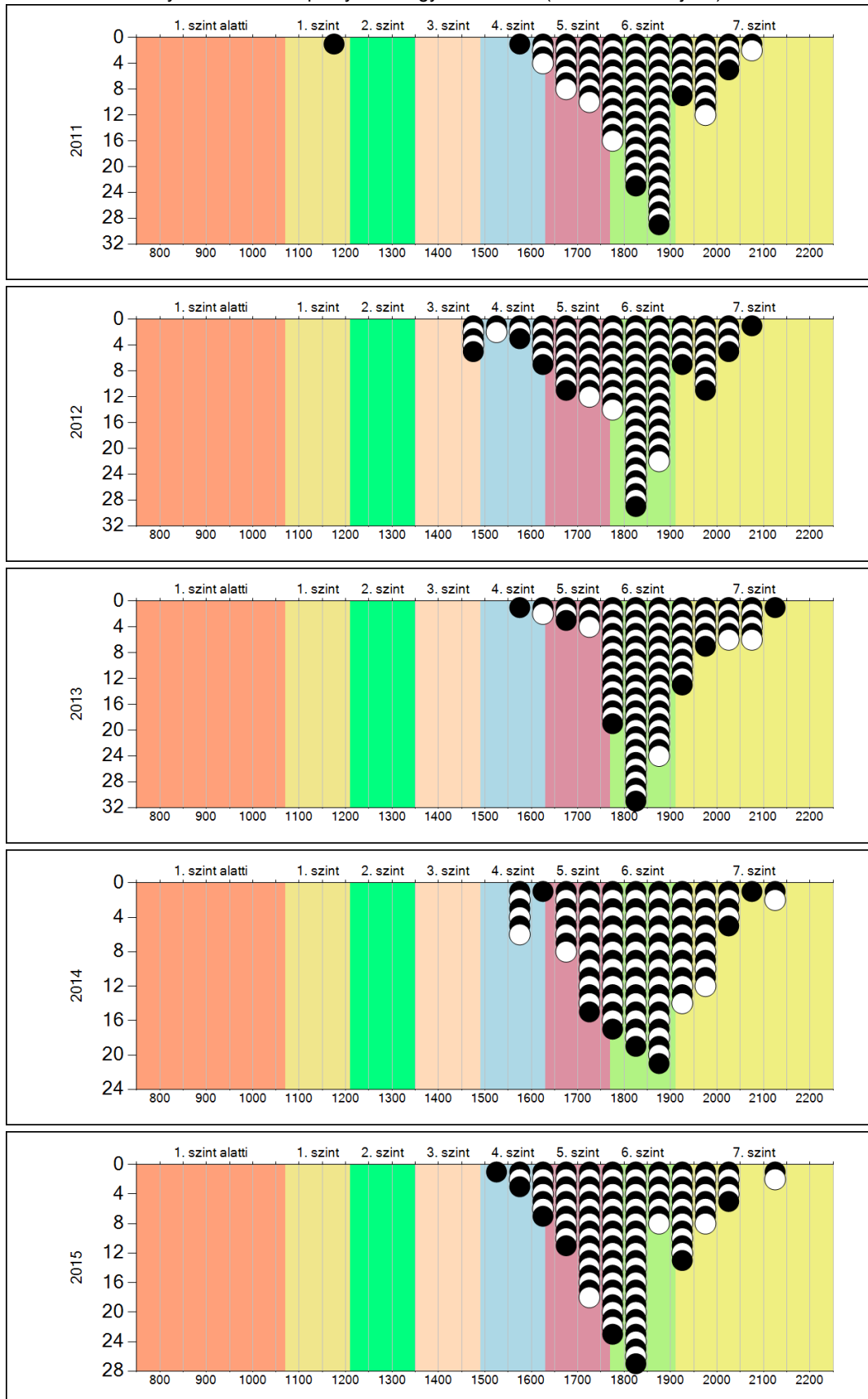
- ▲ A 2015. évi eredmény szignifikánsan magasabb
- ⦿ Nincs szignifikáns változás a 2015. évi eredményekben
- ▼ A 2015. évi eredmény szignifikánsan alacsonyabb

\* A FIT – jelentésben 2012-től kezdődően a 95%-os megbízhatósági tartományokat tüntetjük fel, ezért a 2011. évi vagy annál régebbi átlageredmények esetében a táblázatban látható megbízhatósági tartomány szélesebb a 2012. évnél korábbi jelentésekben szereplő 90%-os megbízhatósági tartománynál.

4b

A képességeloszlás alakulása a 10. évfolyamon

A tanulók eredményei az Önök telephelyén az egyes években (1 kör 1 tanulót jelöl)

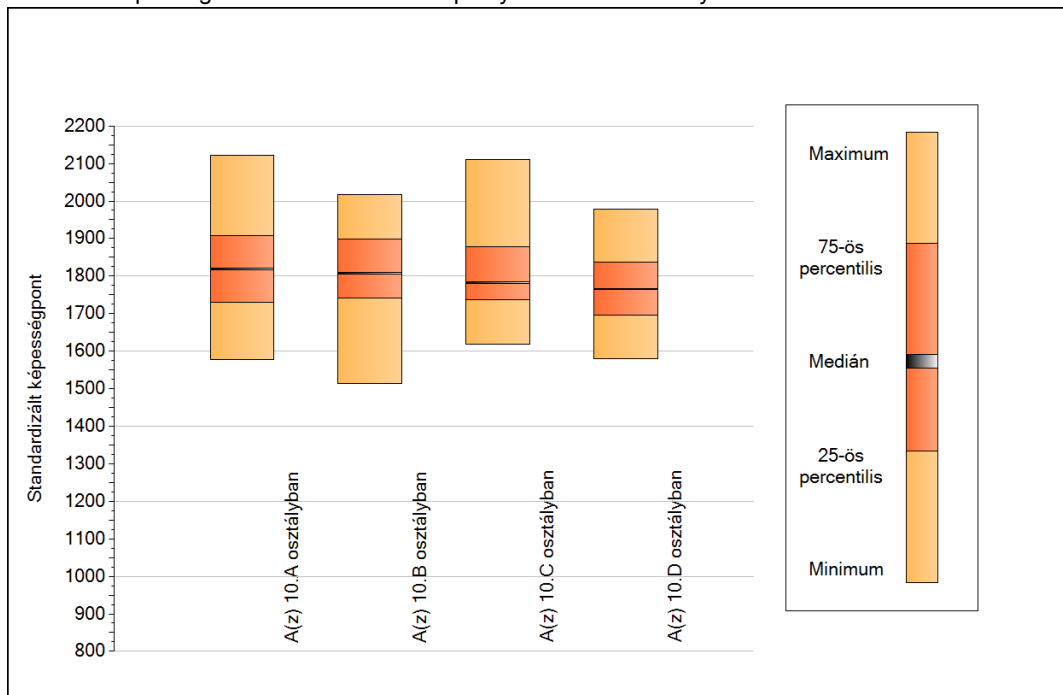


Szövegértés

5a

## A képességeloszlás néhány jellemzője osztályonként

A tanulók képességeloszlása az Önök telephelyén működő osztályokban



A tanulók képességeloszlása az Önök osztályaiban

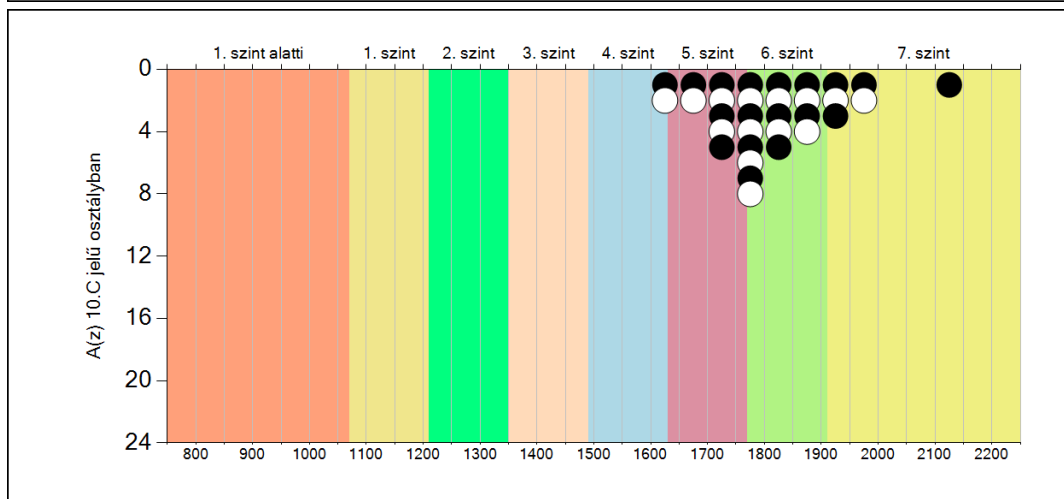
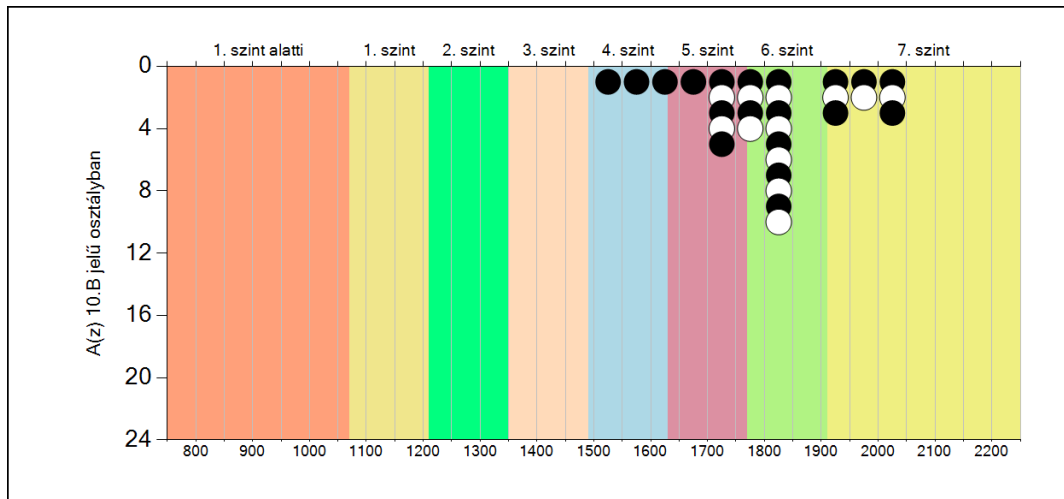
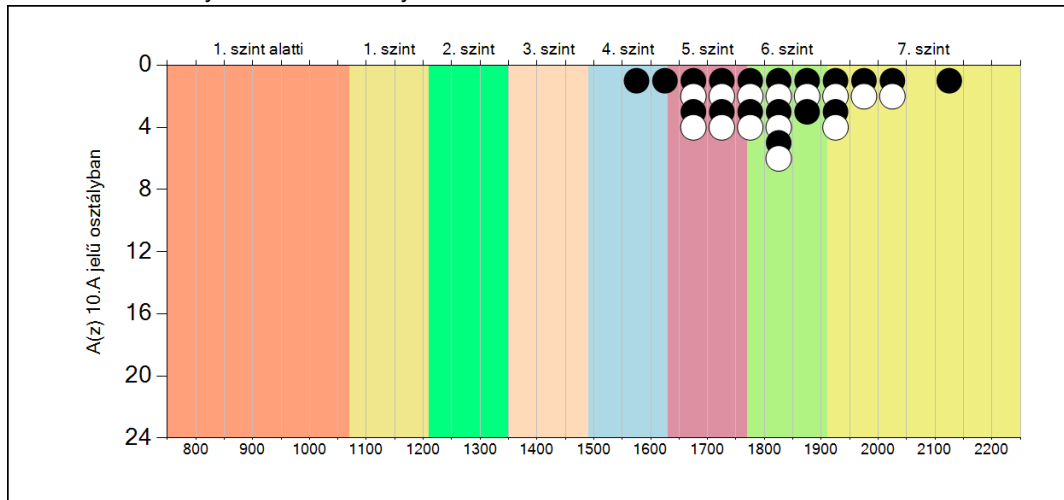
	Minimum	25 percent.	Medián	75 percent.	Maximum
<b>A(z) 10.A osztályban</b>	1577	1731	1820	1907	2122
<b>A(z) 10.B osztályban</b>	1513	1742	1808	1899	2017
<b>A(z) 10.C osztályban</b>	1620	1738	1782	1879	2110
<b>A(z) 10.D osztályban</b>	1580	1697	1765	1837	1978

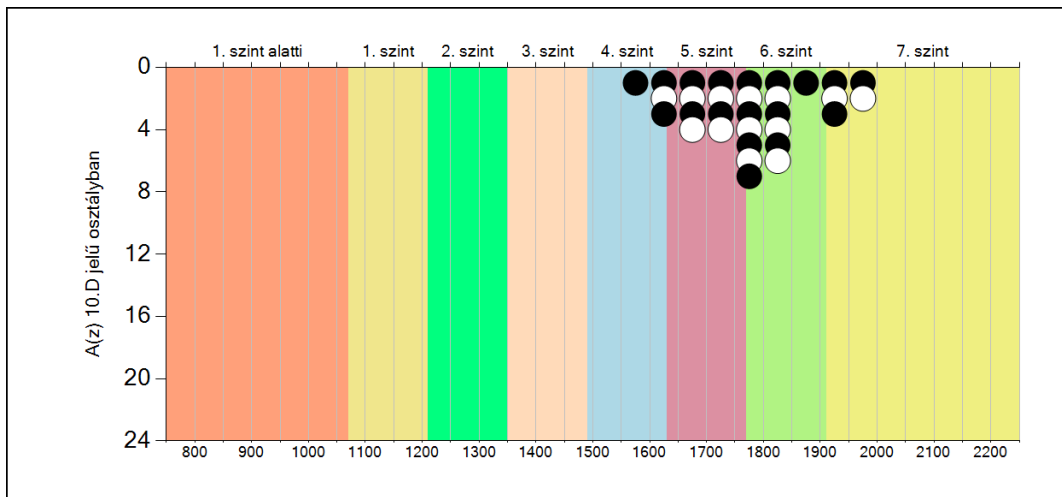


5b

A képességeloszlás osztályonként

A tanulók eredményei az Önök osztályaiban

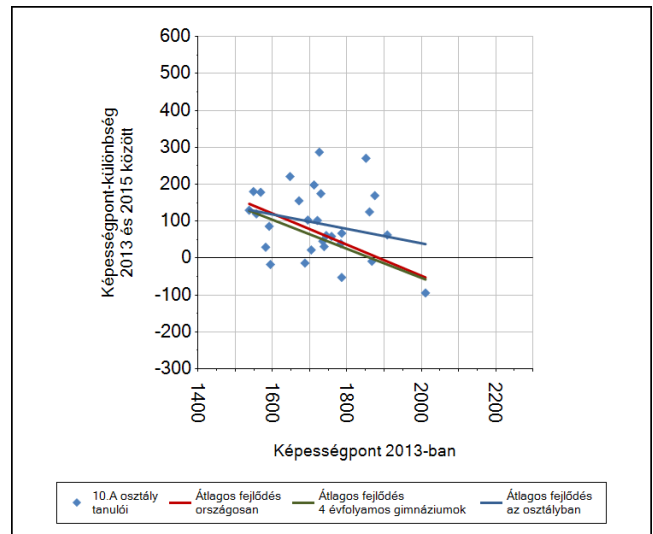
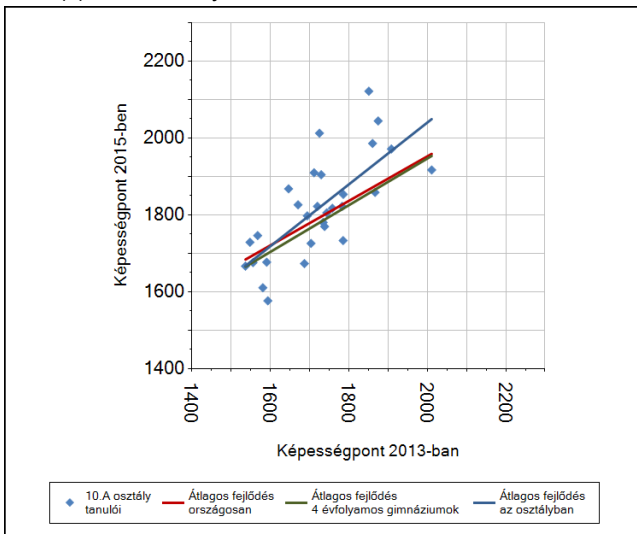




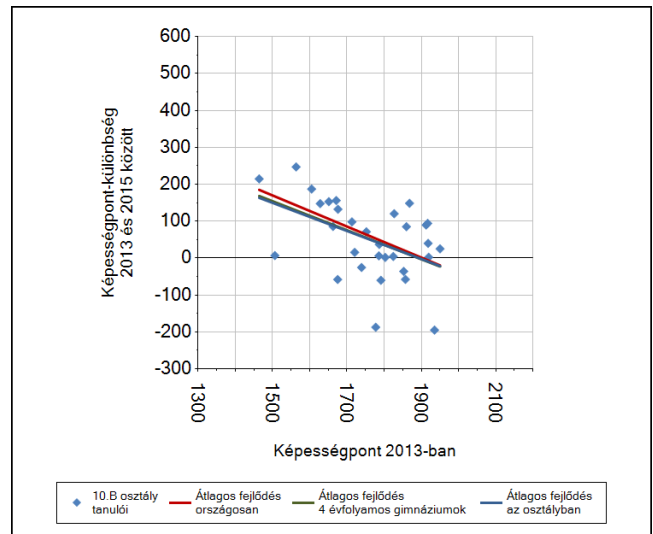
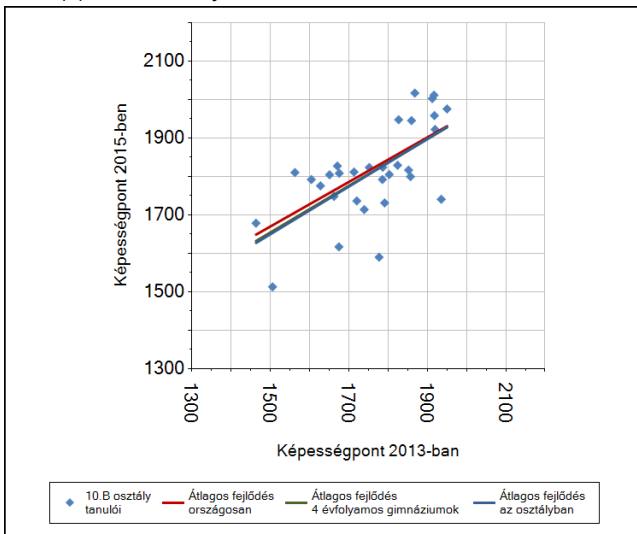
Szövegértés

## 6a A tanulók fejlődése osztályonként

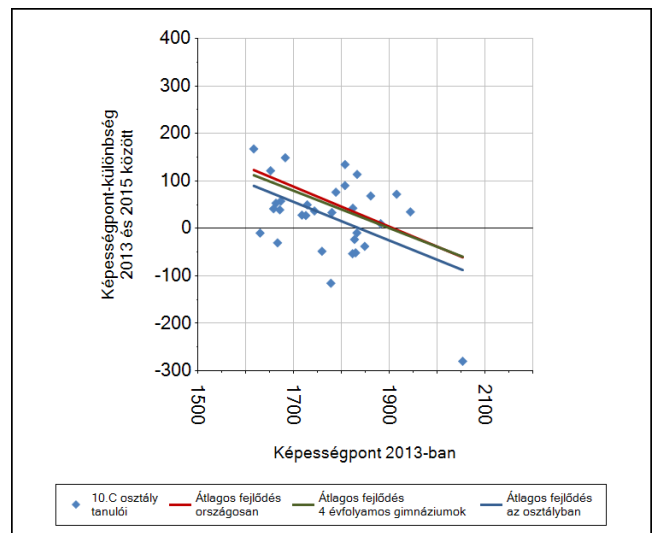
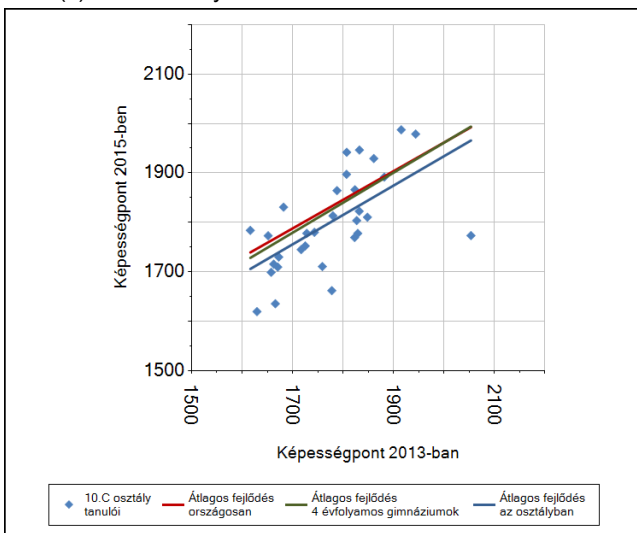
A(z) 10.A osztály tanulói



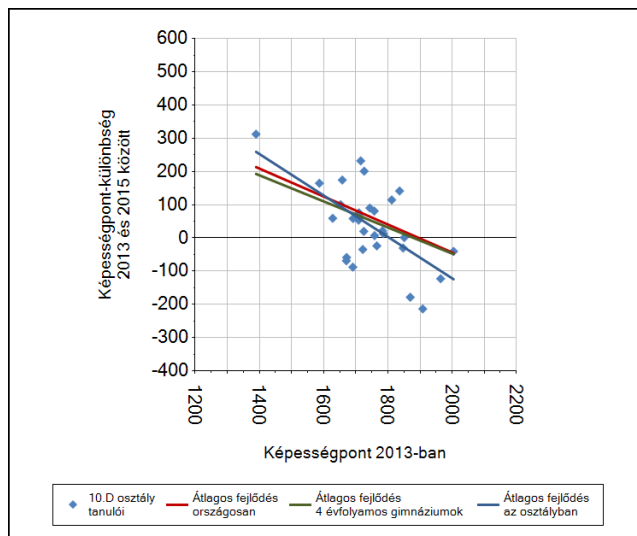
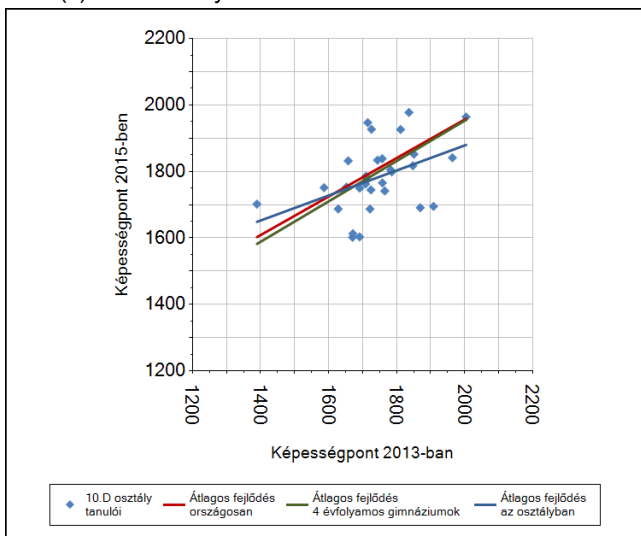
A(z) 10.B osztály tanulói



A(z) 10.C osztály tanulói



A(z) 10.D osztály tanulói

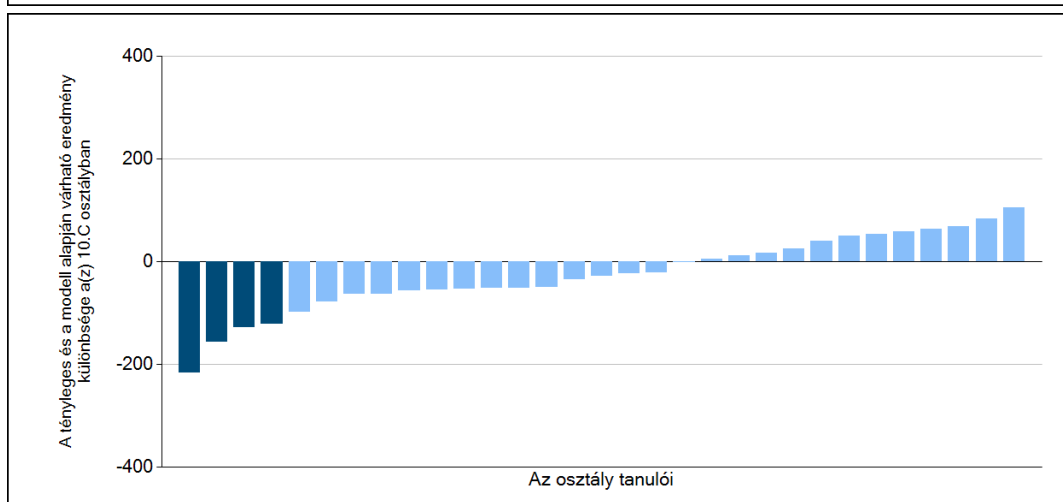
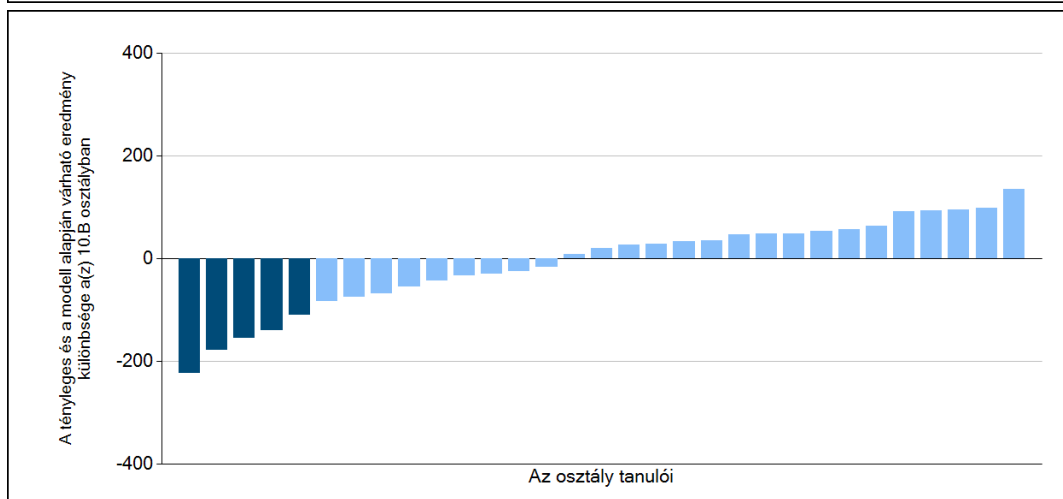
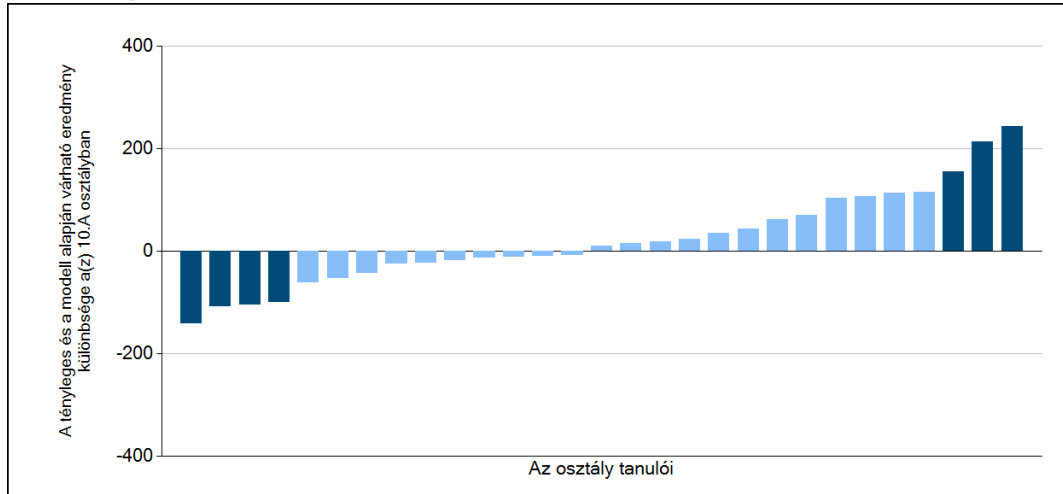


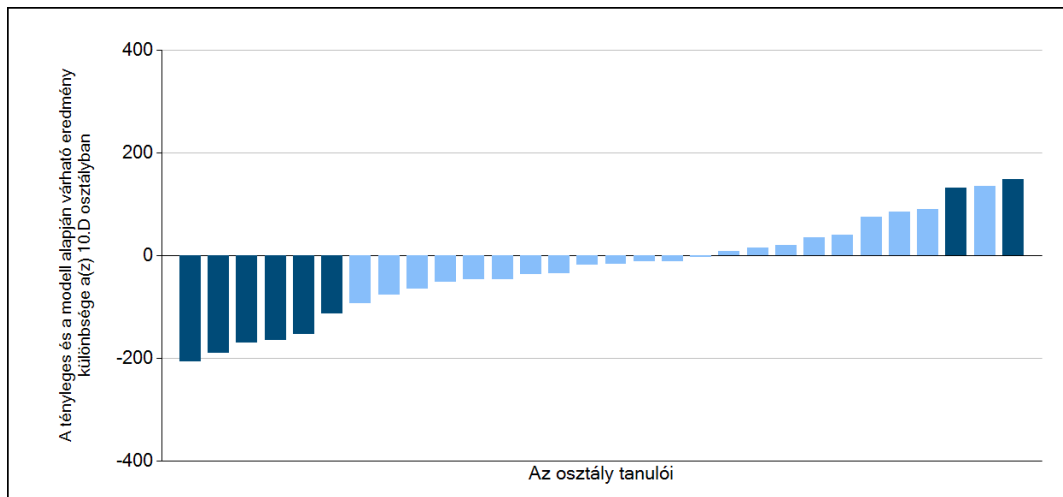
Szövegértés

6b

## A tanulók egyéni fejlődése a komplex fejlődési modell alapján osztályonként\*

A tanulók tényleges eredménye és a komplex modell alapján becsült, várható eredménye közötti különbségek az Önök osztályaiban





Sötétebb színnel jelöltük, ha a tanuló eredménye szignifikánsan különbözik a komplex fejlődési modell alapján várható eredménytől.

\* A komplex fejlődési modellben a tanulók becsült, várható eredményének meghatározásakor a tanuló korábbi eredményei mellett a fejlődést befolyásoló egyéb tényezőket is figyelembe veszünk. Ilyenek pl. a szociális, gazdasági és kulturális háttérét mérő jellemzők, a tanuló neme, az osztály és a telephely tanulójának két évvel korábbi átlageredménye, valamint a telephely alapvető jellemzői, mint a képzési forma és a település típusa. A becsült érték tehát azt jelképezi, hogy a hasonló családi háttérű, ugyanolyan nemű tanulók, akiknek két évvel korábbi eredménye hasonló volt, emellett 2015-ben hasonló osztályba és telephelyre jártak, átlagosan milyen eredményt értek el a 2015. évi felmérésben. A modelltől bővebben az Útmutató a telephelyi jelentés ábráinak értelmezéséhez dokumentumban olvashatnak.