



---

# FIT-jelentés :: 2014

## Intézményi jelentés

8. évfolyam

### Érdi Vörösmarty Mihály Gimnázium

2030 Érd, Széchenyi tér 1.

OM azonosító: 032551



EMBERI ERŐFORRÁSOK  
MINISZTERIUMA

● KTATÁSI HIVATAL



## Létszám adatok

### A telephelyek kódtáblázata

A	001 - Érdi Vörösmarty Mihály Gimnázium (8 évfolyamos gimnázium) (2030 Érd, Széchenyi tér 1.)
---	---

### Az intézmény létszámadatai a 8. évfolyamon

A telephely kódja	Képzési típus	Tanulók száma						
		Összesen	SNI tanulók	Mentesült tanulók	BTMN tanulók	HHH tanulók	Jelentésre jogosult tanulók	A jelentésben szereplők
A	8 évfolyamos gimnázium	28	0	0	0	0	28	28
<b>Összesen</b>		<b>28</b>	<b>0</b>	<b>0</b>	<b>0</b>	<b>0</b>	<b>28</b>	<b>28</b>

### A korábbi mérésekben eredménnyel rendelkezőkre vonatkozó létszám adatok

A telephely kódja	Képzési típus	Tanulók száma		A telephelynek van-e az előzetes eredmény alapján becsült várható eredménye?
		Ebben a jelentésben szereplők (előző táblázat utolsó oszlopa)	Ebből a 2012-es mérésben eredménnyel rendelkeznek	
A	8 évfolyamos gimnázium	28	26	Van
<b>Összesen</b>		<b>28</b>	<b>26</b>	

### A Tanulói háttérkérdőívre és a családháttér-indexre vonatkozó létszám adatok

A telephely kódja	Képzési típus	Tanulók száma			A telephelynek van-e CSH-indexe?
		Jelentésre jogosultak	Tanulói kérdőívet kitöltötte	Van CSH-indexe	
A	8 évfolyamos gimnázium	28	28	26	Van
<b>Összesen</b>		<b>28</b>	<b>28</b>	<b>26</b>	

### Az intézmény jelentésre jogosult tanulóinak előző év végi matematikajegye

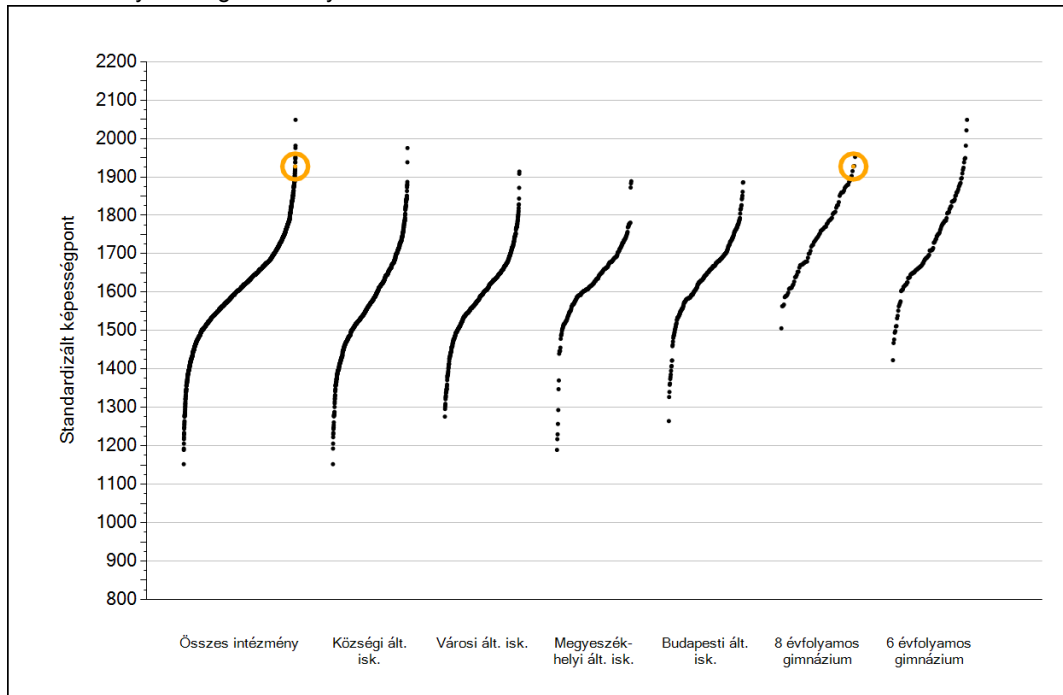
A telephely kódja	Képzés típus	Szerepel-e a jelentésben?	Előző év végi matematikajegy					Összesen	
			-	1	2	3	4		5
A	8 évfolyamos gimnázium	Jelentésben szereplők	0	0	0	0	8	20	28
		Jelentésben nem szereplők	0	0	0	0	0	0	0
<b>Összesen</b>		<b>Jelentésben szereplők</b>	<b>0</b>	<b>0</b>	<b>0</b>	<b>0</b>	<b>8</b>	<b>20</b>	<b>28</b>
		<b>Jelentésben nem szereplők</b>	<b>0</b>	<b>0</b>	<b>0</b>	<b>0</b>	<b>0</b>	<b>0</b>	<b>0</b>



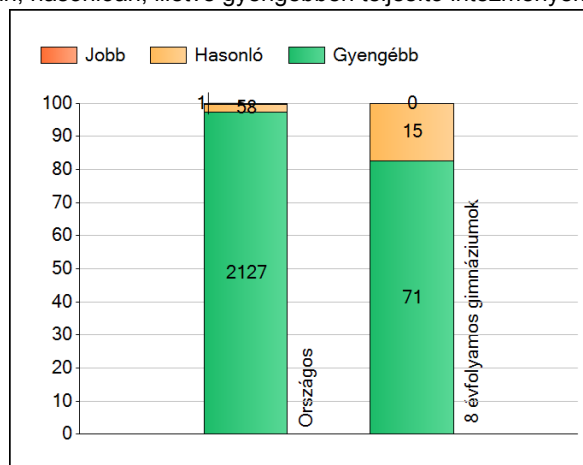
**Matematika**

## 1a Átlageredmények

Az intézmények átlageredményeinek összehasonlítása



A szignifikánsan jobban, hasonlóan, illetve gyengébben teljesítő intézmények száma és aránya (%)



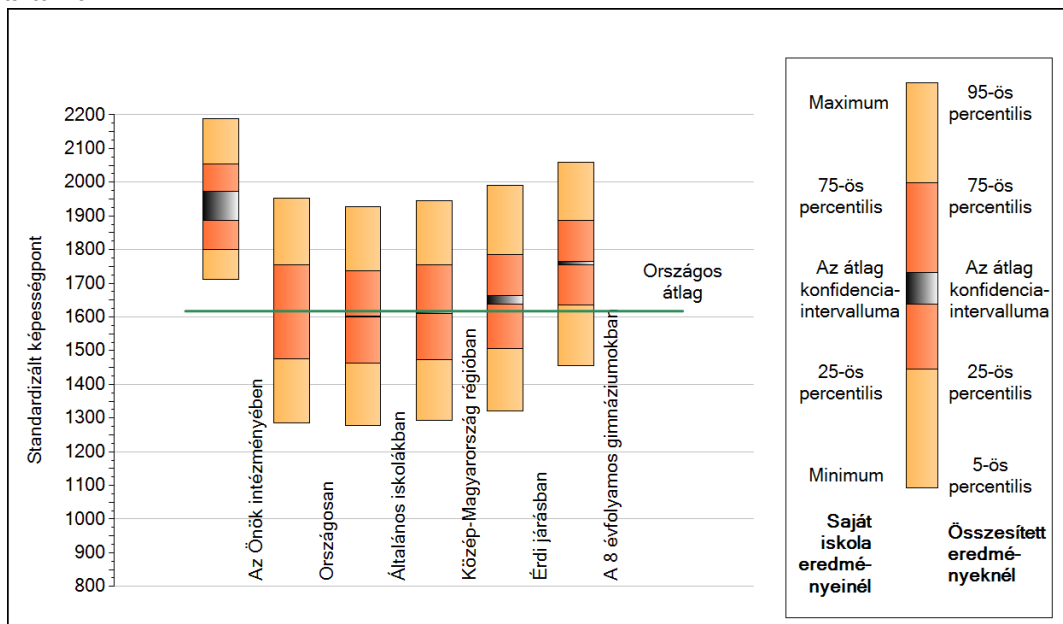
A tanulók átlageredménye és az átlag megbízhatósági tartománya (konfidencia-intervalluma)

<b>Az Önök intézményében</b>	<b>1927 (1887;1974)</b>
Országosan	1617 (1616;1618)
Általános iskolákban	1602 (1601;1603)
Községi általános iskolákban	1570 (1568;1572)
Városi általános iskolákban	1593 (1590;1595)
Megyeszékhelyi általános iskolákban	1636 (1633;1638)
Budapesti általános iskolákban	1649 (1646;1652)
8 évfolyamos gimnáziumokban	1760 (1754;1765)
6 évfolyamos gimnáziumokban	1749 (1745;1753)

1b

## A képességeloszlás néhány jellemzője

A tanulók képességeloszlása az Önök intézményében és azokban a részpopulációkban, amelyekbe Önök is tartoznak

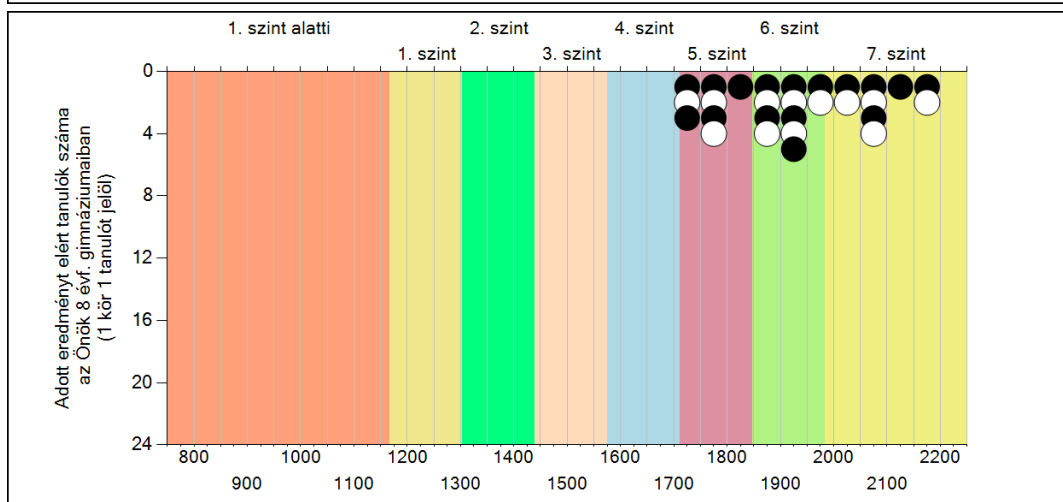
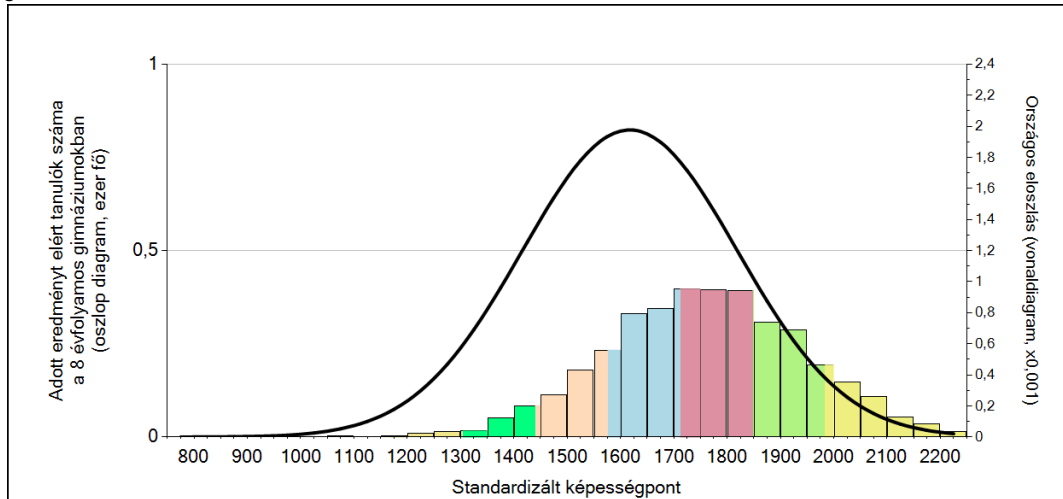


A tanulók képességeloszlása az egyes részpopulációkban

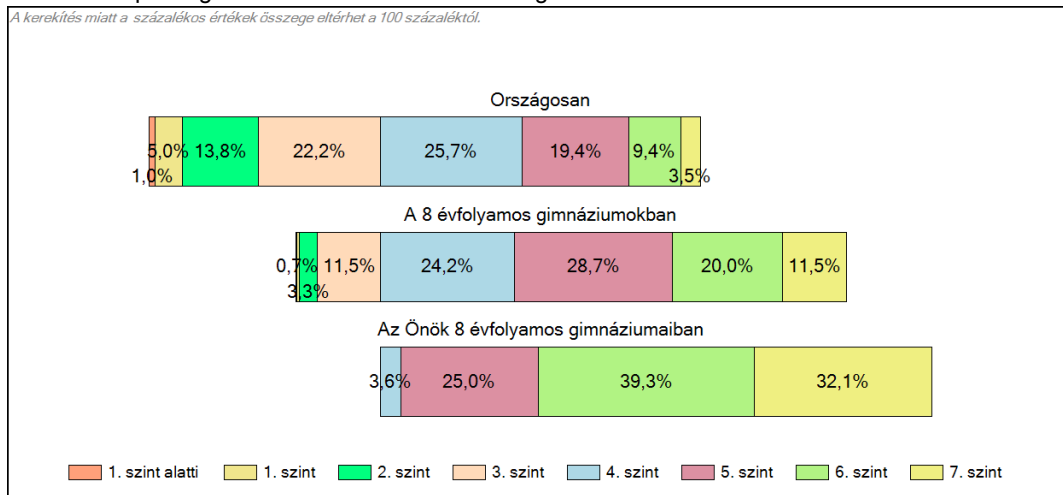
	Min. / 5-ös perc.	25-ös perc.	Átlag	(konf. int.)	75-ös perc.	Max. / 95-ös perc.
<b>Az Önök intézményében</b>	<b>1712</b>	<b>1801</b>	<b>1927</b>	<b>(1887;1974)</b>	<b>2053</b>	<b>2188</b>
Országosan	1287	1476	1617	(1616;1618)	1756	1952
Általános iskolákban	1279	1463	1602	(1601;1603)	1737	1928
Közép-Magyarország régiójában	1292	1472	1615	(1611;1618)	1754	1944
Érdi járásban	1322	1507	1650	(1638;1663)	1786	1990
A 8 évfolyamos gimnáziumokban	1454	1635	1760	(1754;1765)	1886	2060

## 1c Képességeloszlás

Az országos eloszlás, valamint a tanulók eredményei a 8 évfolyamos gimnáziumokban és az Önök 8 évfolyamos gimnáziumaiban

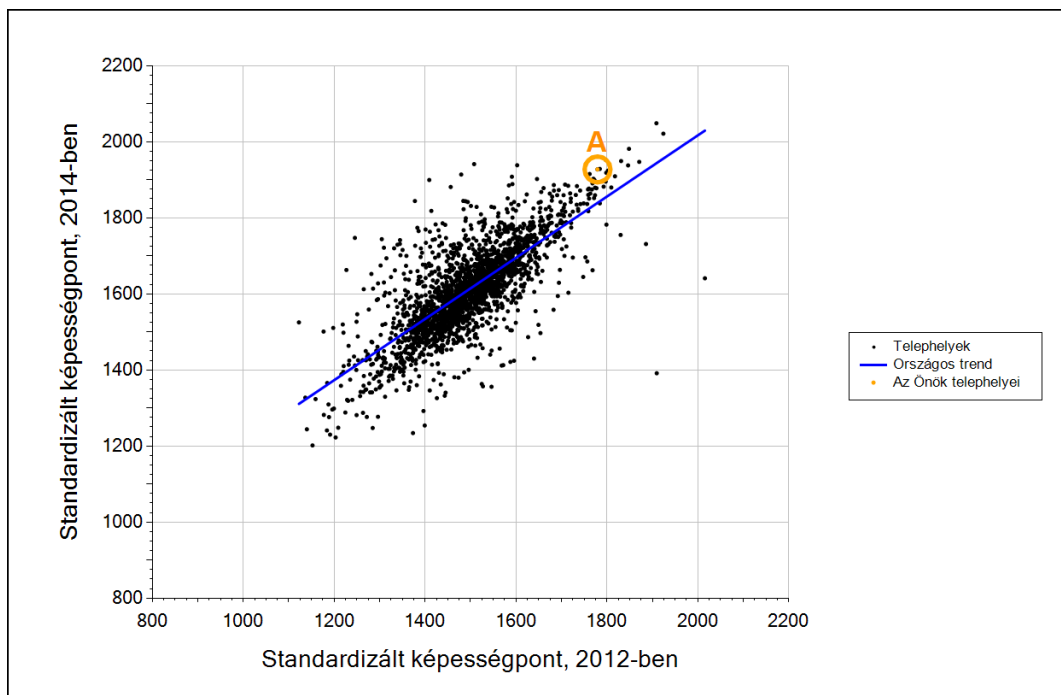


A tanulók képességszintek szerinti százalékos megoszlása



3b

## Átlageredmény a tanulók korábbi eredményének tükrében telephelyenként



Telephelyeik eredménye a regressziós becslés alapján várható eredmény tükrében

A telephely	Telephelyük 2014-es átlageredménye	1927	(1887;1974)
	A telephely tanulóinak 2012-es átlageredménye	1779	(1743;1824)
	Várható eredmény az összes telephelyre illesztett regressziós egyenes alapján	1839	
	(a tényleges eredmény ennél szignifikánsan jobb)		

\* Csak azok a telephelyek szerepelnek az ábrán, amelyek esetében legalább a tanulók kétharmada és legalább tíz tanuló megírta a két évvel korábbi mérést, és amelyeken a korábbi eredménnyel rendelkező diákok e mérésbeli átlaga belesik az összes diák e mérésben elért képességátlagának konfidenciaintervallumába mindkét területen.

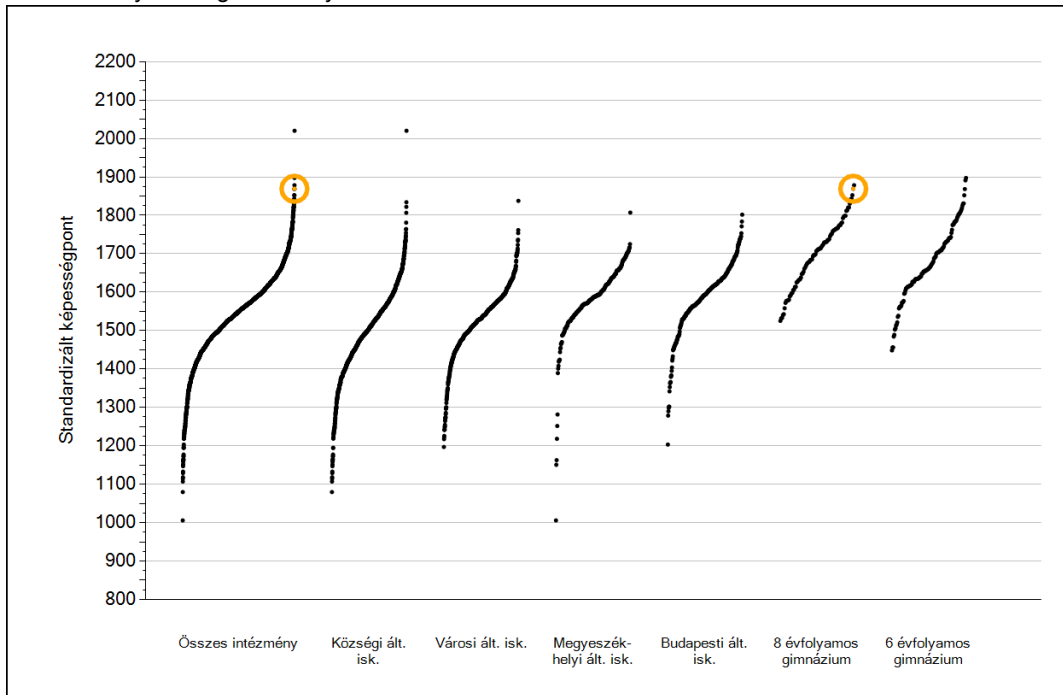


## Szövegértés

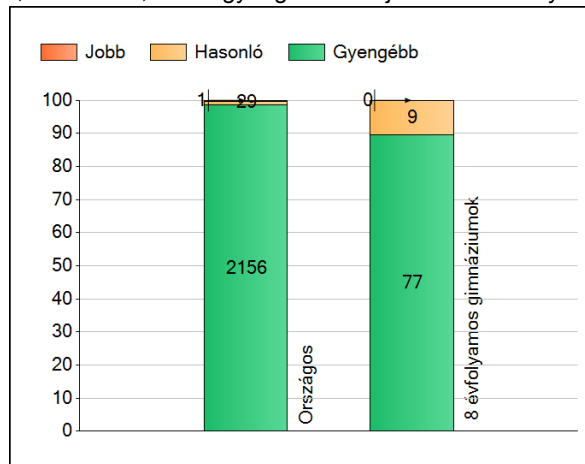


**1a** **Átlageredmények**

Az intézmények átlageredményeinek összehasonlítása



A szignifikánsan jobban, hasonlóan, illetve gyengébben teljesítő intézmények száma és aránya (%)



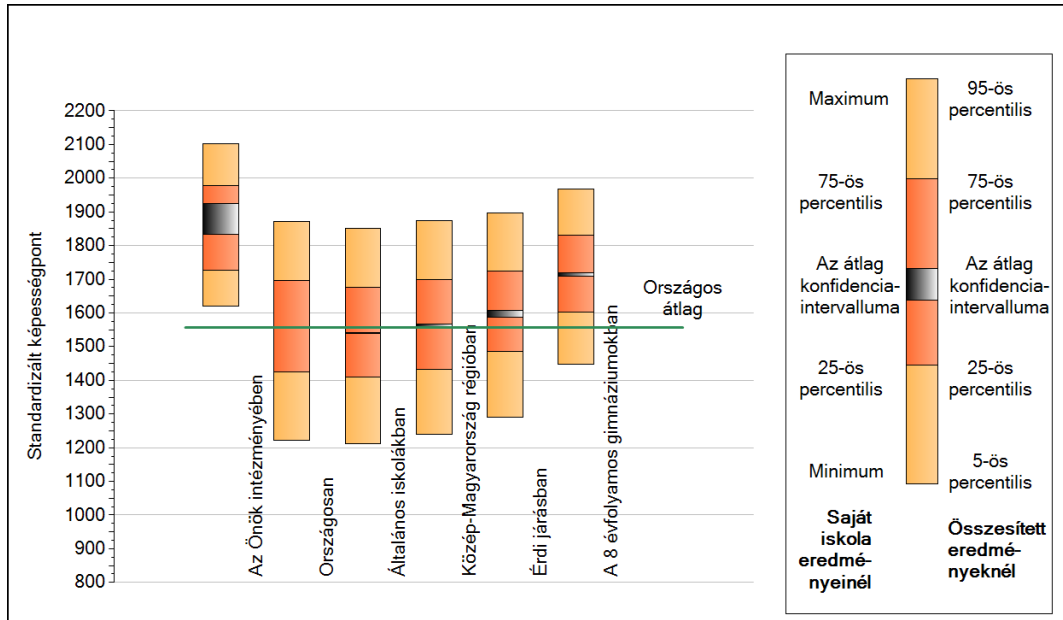
A tanulók átlageredménye és az átlag megbízhatósági tartománya (konfidencia-intervalluma)

<b>Az Önök intézményében</b>	<b>1869 (1833;1925)</b>
Országosan	1557 (1556;1558)
Általános iskolákban	1540 (1539;1541)
Községi általános iskolákban	1497 (1494;1499)
Városi általános iskolákban	1531 (1529;1534)
Megyeszékhelyi általános iskolákban	1587 (1584;1590)
Budapesti általános iskolákban	1596 (1593;1599)
8 évfolyamos gimnáziumokban	1714 (1708;1718)
6 évfolyamos gimnáziumokban	1696 (1692;1701)

1b

## A képességeloszlás néhány jellemzője

A tanulók képességeloszlása az Önök intézményében és azokban a részpopulációkban, amelyekbe Önök is tartoznak

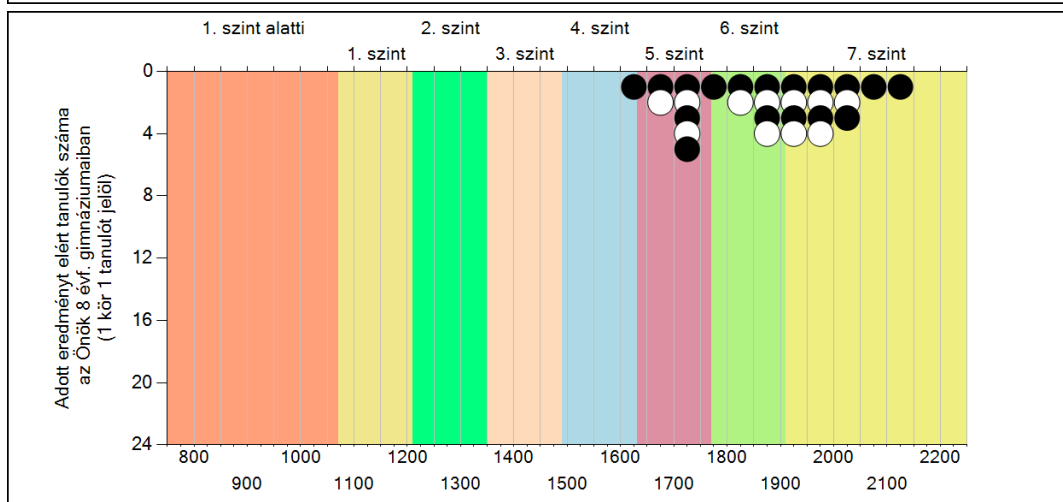
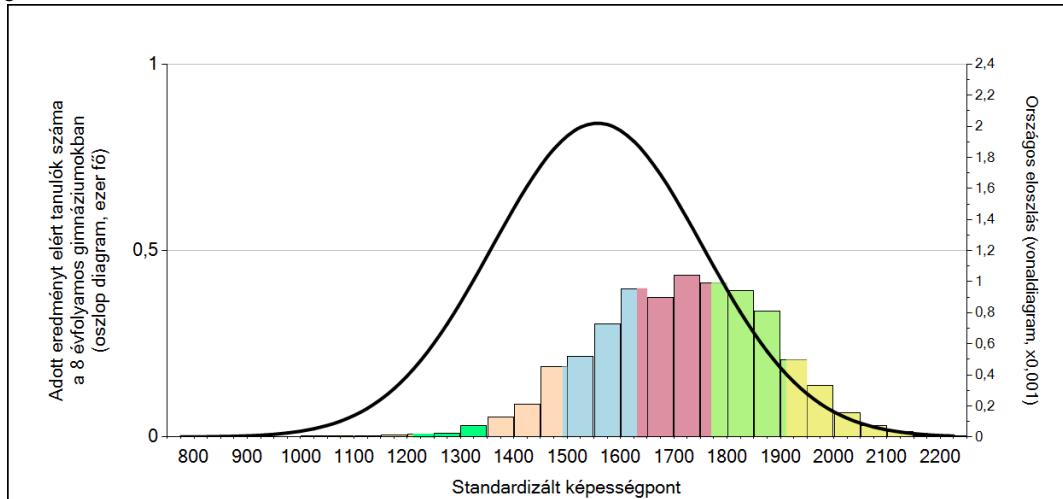


A tanulók képességeloszlása az egyes részpopulációkban

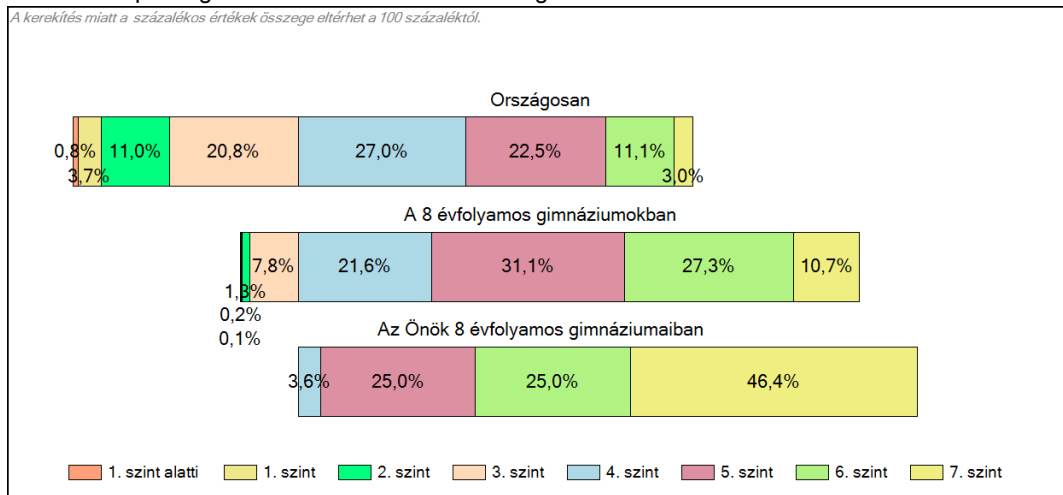
	Min. / 5-ös perc.	25-ös perc.	Átlag	(konf. int.)	75-ös perc.	Max. / 95-ös perc.
<b>Az Önök intézményében</b>	<b>1620</b>	<b>1726</b>	<b>1869</b>	<b>(1833;1925)</b>	<b>1979</b>	<b>2102</b>
Országosan	1222	1424	1557	(1556;1558)	1696	1871
Általános iskolákban	1213	1409	1540	(1539;1541)	1676	1850
Közép-Magyarország régióban	1239	1432	1562	(1559;1566)	1698	1875
Érdi járásban	1291	1485	1598	(1587;1608)	1724	1896
A 8 évfolyamos gimnáziumokban	1448	1603	1714	(1708;1718)	1832	1969

## 1c Képességeloszlás

Az országos eloszlás, valamint a tanulók eredményei a 8 évfolyamos gimnáziumokban és az Önök 8 évfolyamos gimnáziumaiban

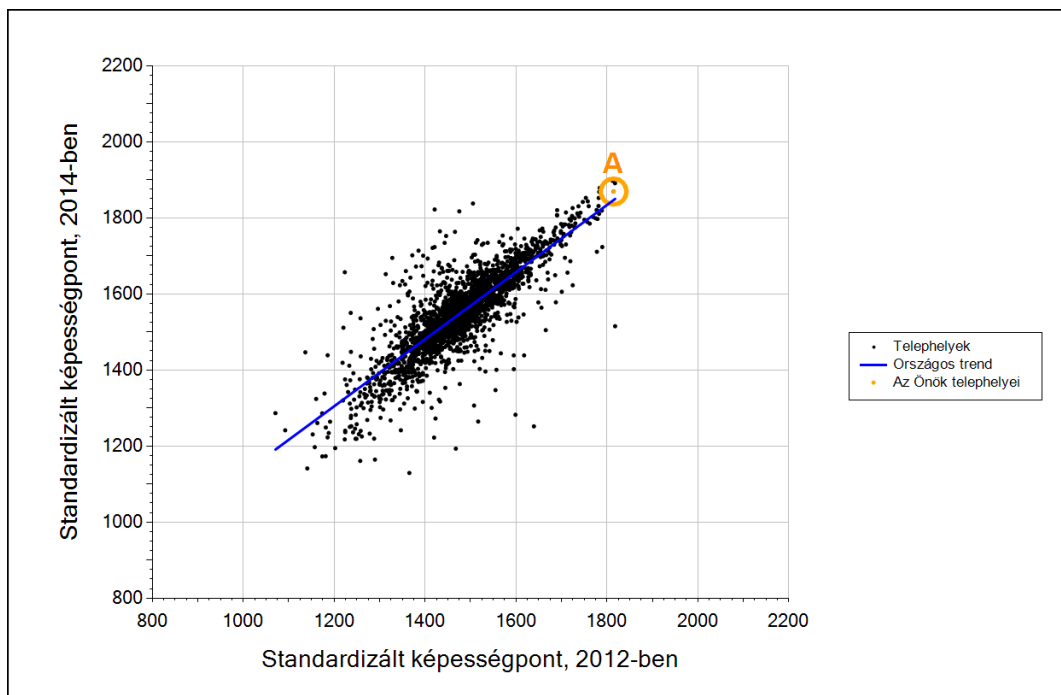


### A tanulók képességszintek szerinti százalékos megoszlása



3b

## Átlageredmény a tanulók korábbi eredményének tükrében telephelyenként



Telephelyeik eredménye a regressziós becslés alapján várható eredmény tükrében

A telephely	Telephelyük 2014-es átlageredménye	1869	(1833;1925)
	A telephely tanulóinak 2012-es átlageredménye	1815	(1768;1862)
	Várható eredmény az összes telephelyre illesztett regressziós egyenes alapján	1847	
	(a tényleges eredmény ettől nem különbözik szignifikánsan)		

\* Csak azok a telephelyek szerepelnek az ábrán, amelyek esetében legalább a tanulók kétharmada és legalább tíz tanuló megírta a két évvel korábbi mérést, és amelyeken a korábbi eredménnyel rendelkező diákok e mérésbeli átlaga belesik az összes diák e mérésben elért képességátlagának konfidenciaintervallumába mindkét területen.