



FIT-jelentés :: 2015

Telephelyi jelentés

Tanulási környezet

Érdi Vörösmarty Mihály Gimnázium

2030 Érd, Széchenyi tér 1.

OM azonosító: 032551

Telephely kódja: 001



EMBERI ERŐFORRÁSOK
MINISZTERIUMA

● KTATÁSI HIVATAL



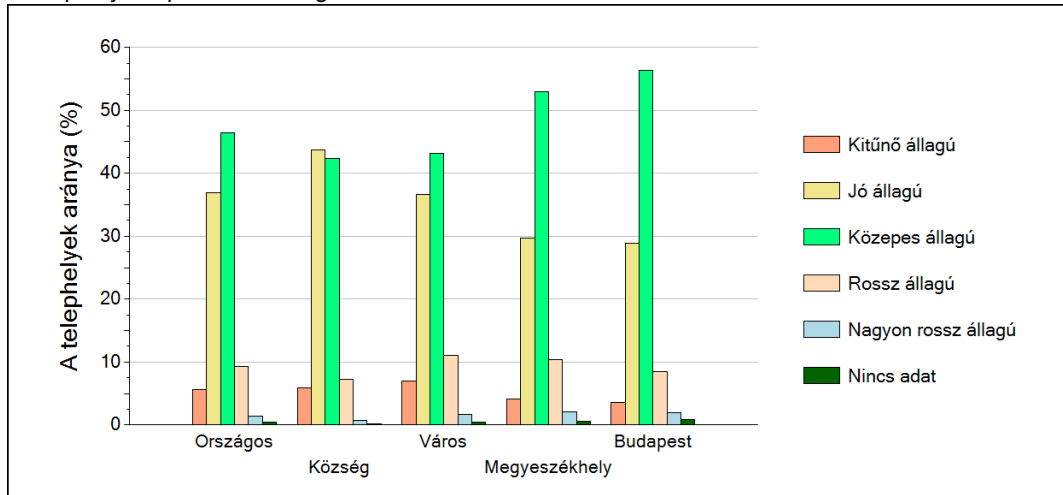
1

A telephely épületének állapota

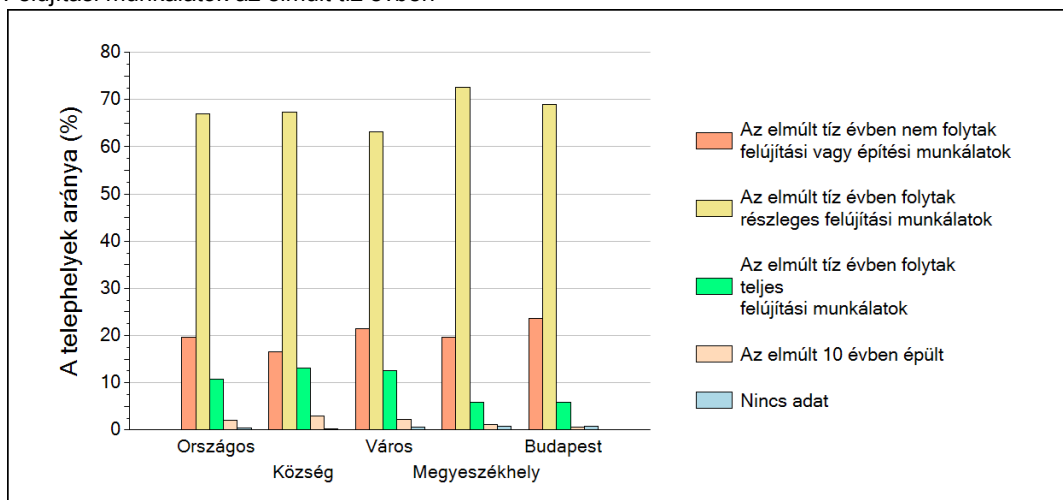
A Telephelyi kérdőív kérdéseire adott válaszaik alapján az Önök telephelyén az épület jó állapotú.

A Telephelyen folytak részleges felújítási munkálatok az elmúlt tíz évben.

A telephelyek épületének állaga



Felújítási munkálatok az elmúlt tíz évben



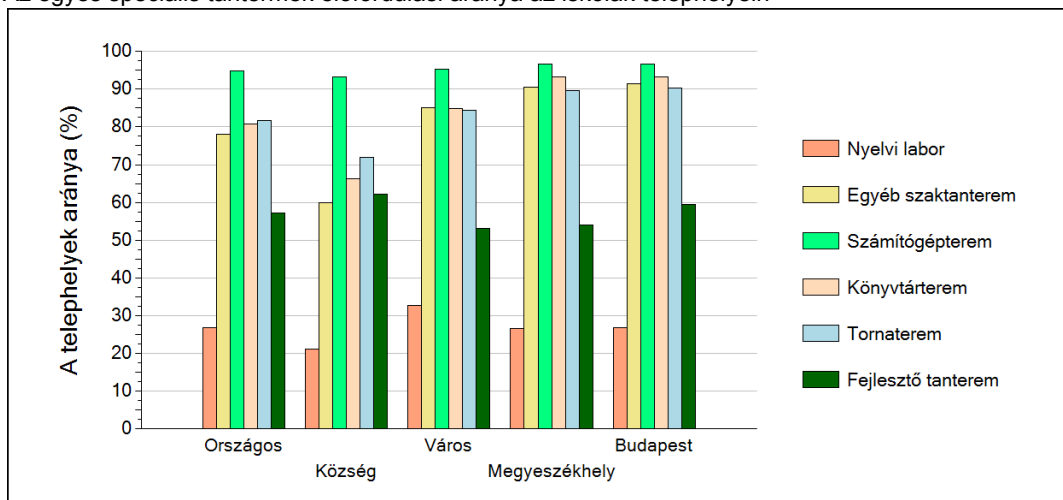
2

A telephely speciális tantermei

A Telephelyi kérdőív kérdéseire adott válaszaik alapján az Önök telephelyén az épület az alábbi speciális tantermek találhatóak meg:

- egyéb szaktanterem
- számítógépterem
- könyvtárterem
- tornaterem

Az egyes speciális tantermek előfordulási aránya az iskolák telephelyein

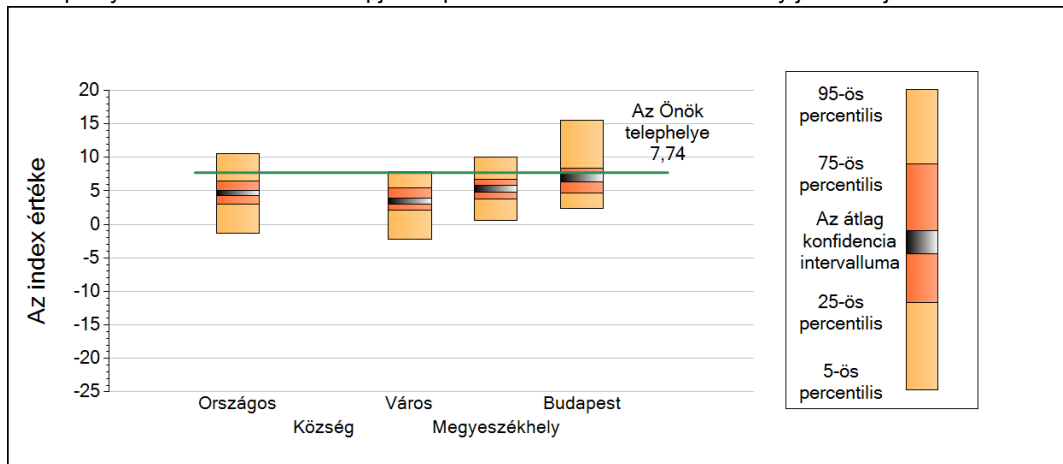


3

A tanulók összetétele és a tanulási nehézségekkel küzdő tanulók a telephelyeken

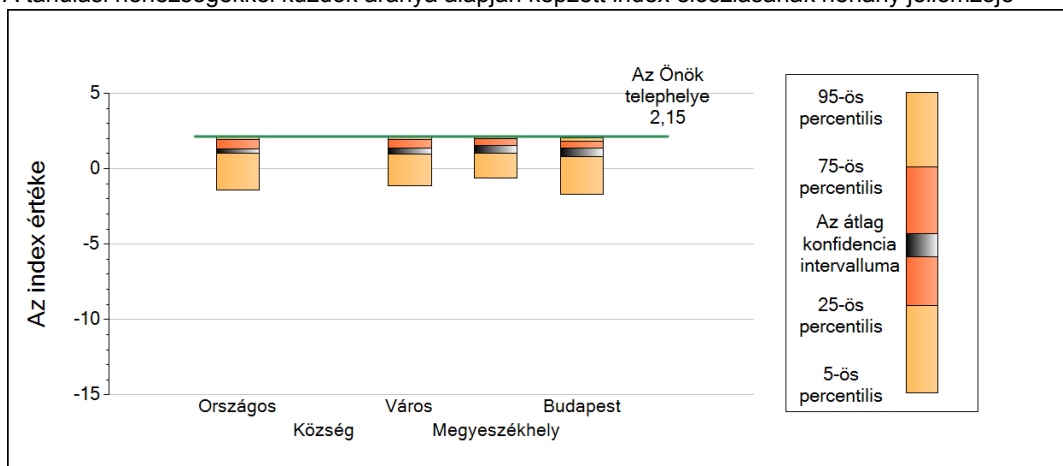
Gimnázium

A telephely tanulói összetétele alapján képzett index eloszlásának néhány jellemzője



	5-ös perc.	25-ös perc.	Konf. int. alja	Konf. int. teteje	75-ös perc.	95-ös perc.
Országos	-1,38	3,06	4,33	5,04	6,50	10,53
Község	-	-	-	-	-	-
Város	-2,26	2,07	3,05	3,92	5,43	7,92
Megyeszékhely	0,64	3,81	4,80	5,84	6,68	10,09
Budapest	2,37	4,74	6,29	7,78	8,43	15,58

A tanulási nehézségekkel küzdők aránya alapján képzett index eloszlásának néhány jellemzője



	5-ös perc.	25-ös perc.	Konf. int. alja	Konf. int. teteje	75-ös perc.	95-ös perc.
Országos	-1,43	1,08	1,04	1,31	1,92	2,15
Község	-	-	-	-	-	-
Város	-1,11	1,02	0,99	1,37	1,92	2,15
Megyeszékhely	-0,62	1,17	1,02	1,55	1,99	2,15
Budapest	-1,67	1,02	0,82	1,38	1,85	2,08

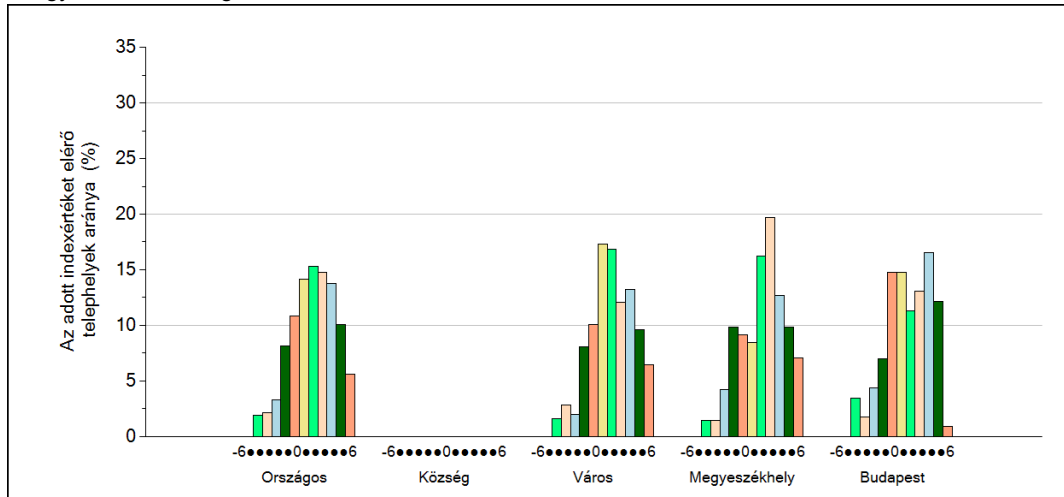
4

Fegyelem, motiváció

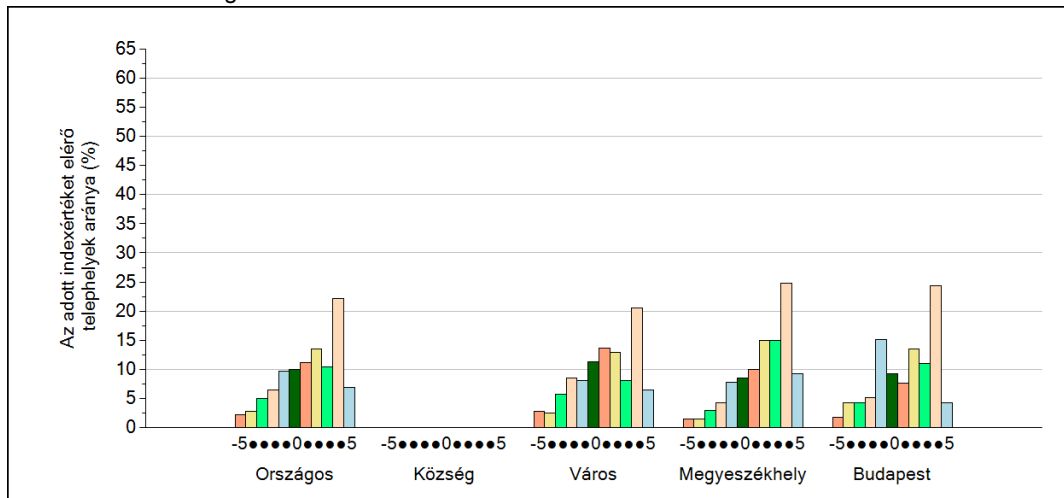
Gimnázium

A Telephelyi kérdőív kérdéseire adott válaszaik alapján az Önök telephelyén a diákok fegyelmeire vonatkozó index értéke 0, a motivációra vonatkozó index értéke 4.

A fegyelemindex megoszlása



A motivációindex megoszlása



5

A különböző képzési formákban tanulók továbbtanulási aránya

Gimnáziumok

