



FIT-jelentés :: 2015

Fenntartói jelentés

8. évfolyam

KLIC Érdi Tankerülete

2030 Érd, Tompa Mihály utca 1.

Fenntartói azonosító: 39011654 - 123000



EMBERI ERŐFORRÁSOK
MINISZTERIUMA

● KTATÁSI HIVATAL



Létszámadatok

Az intézmények kódtáblázata

A	Diósi Eötvös József Német Nemzetiségi Általános Iskola (2049 Diósd, Gárdonyi G. utca 14.)
B	Andreetti Károly Általános Iskola és Művészeti Iskola (2038 Sósút, Tulipán utca 9.)
C	Tárnoki II. Rákóczi Ferenc Sportiskolai Általános Iskola (2461 Tárnok, Iskola utca 1.)
D	Zimándy Ignác Általános Iskola (2045 Törökbálint, Dózsa György utca 15.)
E	Érdi Vörösmarty Mihály Gimnázium (2030 Érd, Széchenyi tér 1.)
F	Százhalombattai Arany János Általános Iskola és Gimnázium (2440 Százhalombatta, Szent István tér 1.)
G	Bálint Márton Általános Iskola és Középiskola (2045 Törökbálint, Óvoda utca 6.)
H	Érdi Batthyány Sportiskolai Általános Iskola (2030 Érd, Fácán köz 1.)
I	Érdi Gárdonyi Géza Általános Iskola és Gimnázium (2030 Érd, Gárdonyi Géza utca 1/b.)
J	Érdligeti Általános Iskola (2030 Érd, Diósi út 95-99.)
K	Érdi Körösi Csoma Sándor Általános Iskola (2030 Érd, Bajcsy Zs. út 19-21.)
L	Érdi Teleki Sámuel Általános Iskola (2030 Érd, Törökbálinti út 1.)
M	Érdi Bolyai János Általános Iskola (2030 Érd, Erzsébet utca 24-32.)
N	Százhalombattai 1. Számú Általános Iskola (2440 Százhalombatta, Damjanich utca 24.)
O	Százhalombattai Eötvös Loránd Általános Iskola (2440 Százhalombatta, Liszt Ferenc sétány 2.)
P	Százhalombattai Körösi Csoma Sándor Általános Iskola (2440 Százhalombatta, Liszt Ferenc sétány 10.)

A fenntartó létszámadatai a 8. évfolyamon

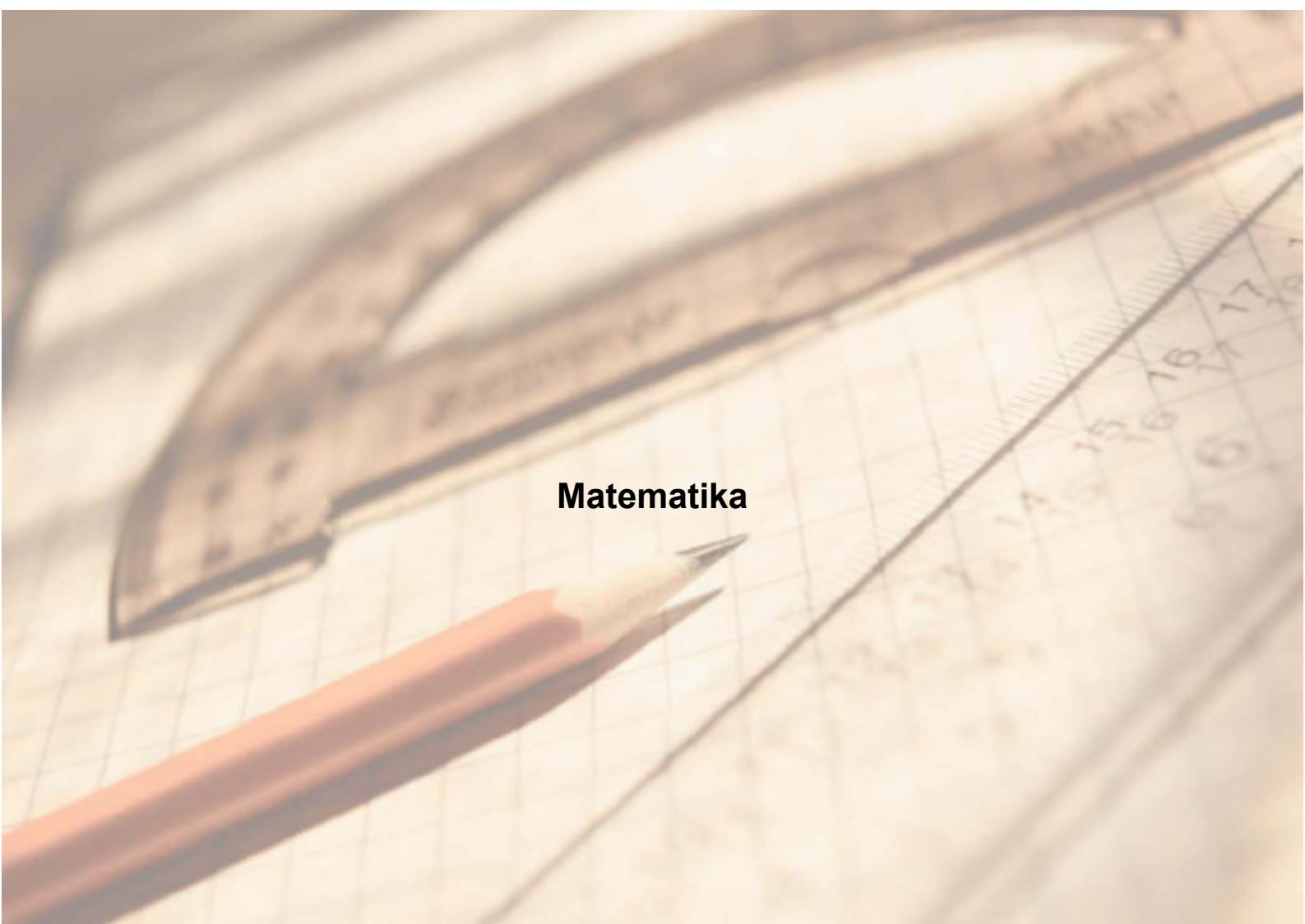
Az intézmény kódja	Képzési típus	Tanulók száma						
		Összesen	SNI tanulók	Mentesült tanulók	BTMN tanulók	HHH tanulók	Jelentésre jogosult tanulók	A jelentésben szereplők
A	Általános iskola	47	0	0	2	0	47	42
B	Általános iskola	41	2	0	10	2	39	37
C	Általános iskola	38	1	0	2	0	37	33
D	Általános iskola	80	2	0	11	1	78	70
E	8 évfolyamos gimnázium	30	0	0	0	0	30	29
F	Általános iskola	49	1	1	9	2	47	45
F	8 évfolyamos gimnázium	30	0	0	0	0	30	28
G	Általános iskola	55	1	0	4	0	54	49
H	Általános iskola	33	1	0	6	0	32	30
I	Általános iskola	45	3	2	6	1	42	37
J	Általános iskola	71	2	1	7	4	69	63
K	Általános iskola	110	1	1	5	0	109	105
L	Általános iskola	49	2	0	1	1	47	44
M	Általános iskola	94	3	0	10	1	91	82
N	Általános iskola	62	2	0	7	0	60	56
O	Általános iskola	56	0	0	6	0	56	51
P	Általános iskola	48	1	0	7	0	47	47
Összesen		938	22	5	93	12	915	848

Létszámadatok

A fenntartó jelentésre jogosult tanulóinak előző év végi matematikajegy

Az intézmény kódja	Képzés típus	Szerepel-e a jelentésben?	Előző év végi matematikajegy						Összesen
			-	1	2	3	4	5	
A	Általános iskola	Jelentésben szereplők	0	0	3	18	10	11	42
		Jelentésben nem szereplők	0	0	3	0	1	1	5
B	Általános iskola	Jelentésben szereplők	0	0	8	12	5	12	37
		Jelentésben nem szereplők	0	0	1	1	0	0	2
C	Általános iskola	Jelentésben szereplők	0	0	11	10	10	2	33
		Jelentésben nem szereplők	0	0	2	1	1	0	4
D	Általános iskola	Jelentésben szereplők	2	0	18	10	19	21	70
		Jelentésben nem szereplők	1	0	3	0	2	2	8
E	8 évfolyamos gimnázium	Jelentésben szereplők	0	0	0	2	8	19	29
		Jelentésben nem szereplők	0	0	0	0	0	1	1
F	Általános iskola	Jelentésben szereplők	1	0	5	11	19	9	45
		Jelentésben nem szereplők	0	0	1	0	1	0	2
F	8 évfolyamos gimnázium	Jelentésben szereplők	0	0	0	1	14	13	28
		Jelentésben nem szereplők	0	0	0	0	1	1	2
G	Általános iskola	Jelentésben szereplők	0	0	4	8	28	9	49
		Jelentésben nem szereplők	0	0	0	0	3	2	5
H	Általános iskola	Jelentésben szereplők	0	0	6	9	9	6	30
		Jelentésben nem szereplők	0	0	2	0	0	0	2
I	Általános iskola	Jelentésben szereplők	0	0	7	8	10	12	37
		Jelentésben nem szereplők	0	0	0	2	2	1	5
J	Általános iskola	Jelentésben szereplők	1	1	10	9	23	19	63
		Jelentésben nem szereplők	1	0	3	1	1	0	6
K	Általános iskola	Jelentésben szereplők	2	0	11	26	42	24	105
		Jelentésben nem szereplők	0	0	1	1	2	0	4
L	Általános iskola	Jelentésben szereplők	0	0	20	8	10	6	44
		Jelentésben nem szereplők	0	0	2	0	0	1	3
M	Általános iskola	Jelentésben szereplők	0	2	15	22	27	16	82
		Jelentésben nem szereplők	0	1	5	0	3	0	9
N	Általános iskola	Jelentésben szereplők	0	0	10	19	13	14	56
		Jelentésben nem szereplők	0	0	1	2	0	1	4
O	Általános iskola	Jelentésben szereplők	0	0	13	12	16	10	51
		Jelentésben nem szereplők	0	0	0	1	2	2	5
P	Általános iskola	Jelentésben szereplők	0	0	9	18	17	3	47
		Jelentésben nem szereplők	0	0	0	0	0	0	0
Összesen		Jelentésben szereplők	6	3	150	203	280	206	848
		Jelentésben nem szereplők	2	1	24	9	19	12	67

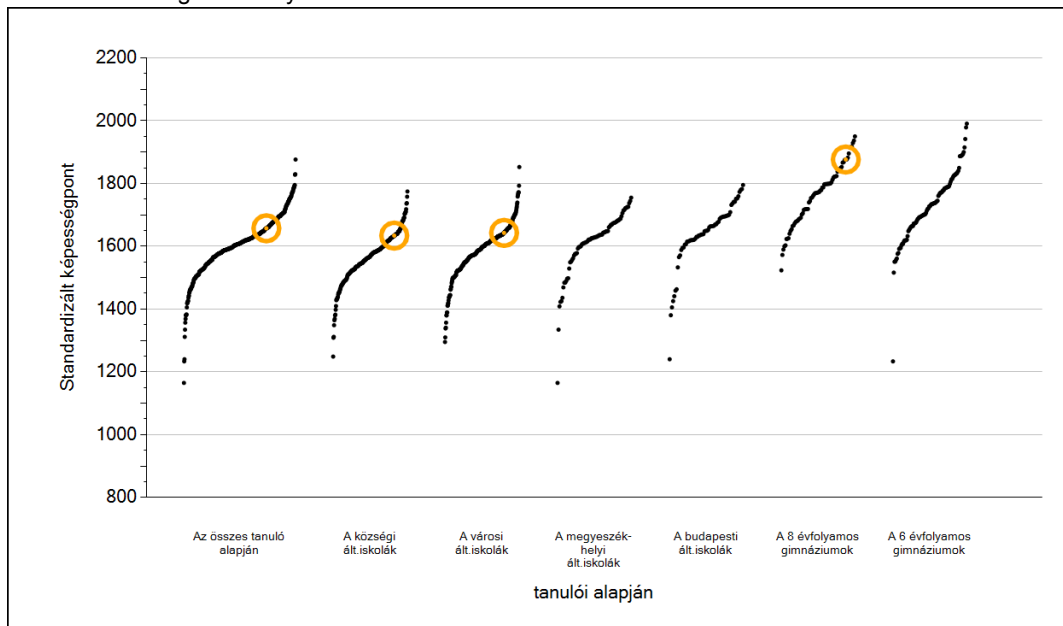
Létszámadatok



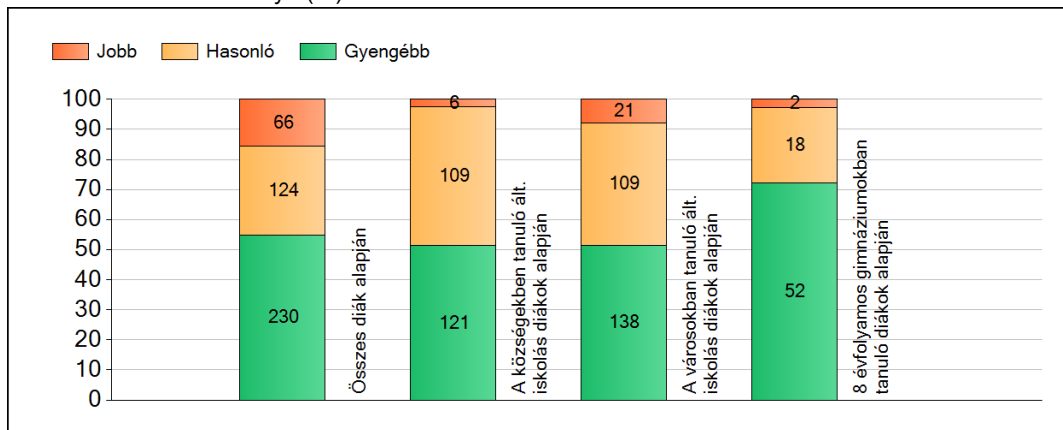
Matematika

1a Átlageredmények

A fenntartók átlageredményeinek összehasonlítása



Az Önökhöz képest szignifikánsan jobban, hasonlóan, illetve gyengébben teljesítő fenntartók száma és aránya (%)

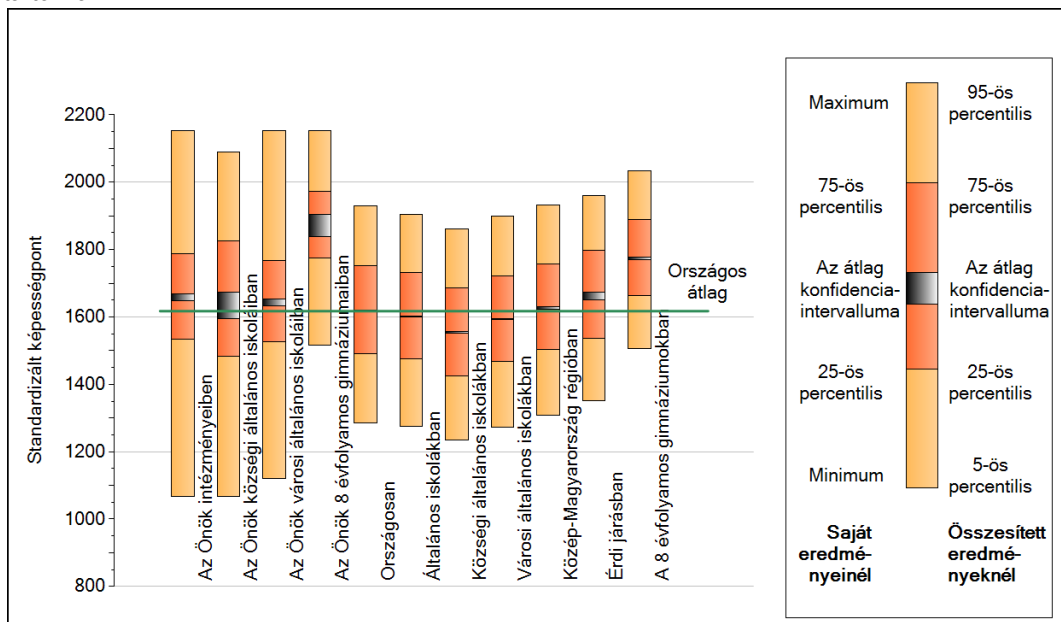


Átlageredmények és konfidencia-intervallumok

Az Önök iskoláiban	1657 (1648;1668)
Az Önök községi általános iskoláiban	1634 (1596;1672)
Az Önök városi általános iskoláiban	1643 (1633;1654)
Az Önök 8 évfolyamos gimnáziumaiban	1877 (1838;1905)
Országosan	1618 (1617;1619)
Általános iskolákban	1601 (1600;1602)
Községi általános iskolákban	1555 (1553;1557)
Városi általános iskolákban	1593 (1591;1595)
Megyeszékhelyi általános iskolákban	1642 (1639;1645)
Budapesti általános iskolákban	1662 (1658;1664)
8 évfolyamos gimnáziumokban	1773 (1769;1777)
6 évfolyamos gimnáziumokban	1753 (1749;1757)

1b A képességeloszlás néhány jellemzője

A tanulók képességeloszlása az Önök intézményeiben és azokban a részpopulációkban, amelyekbe Önök is tartoznak



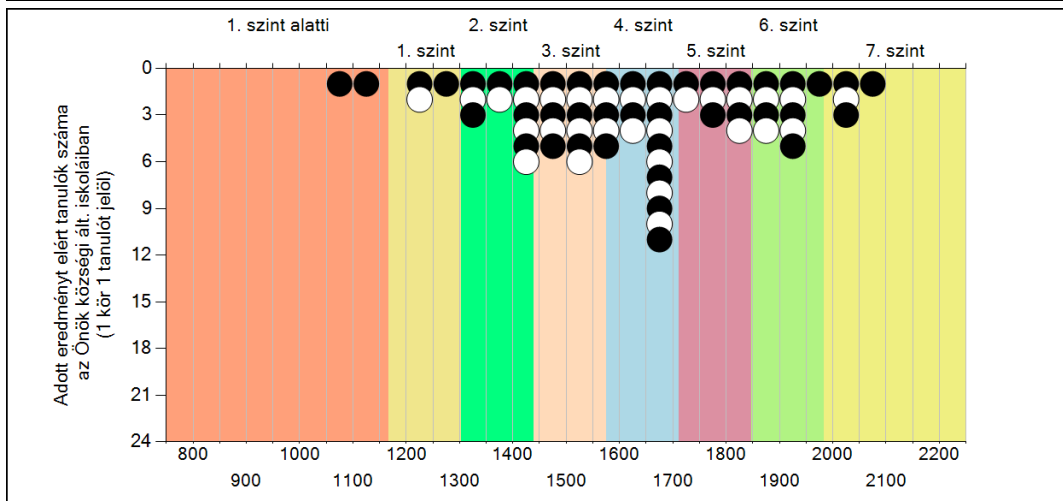
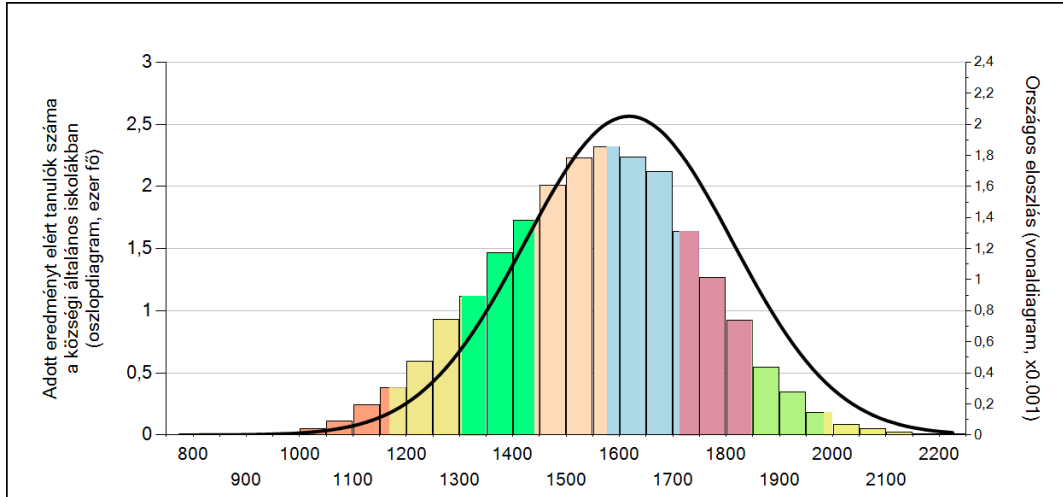
A tanulók képességeloszlása az egyes részpopulációkban

	Min. / 5-ös perc.	25 perc.	Átlag	(konf. int.)	75 perc.	Max. / 95-ös perc.
Az Önök intézményeiben	1067	1533	1657	(1648;1668)	1789	2153
Az Önök községi általános iskoláiban	1067	1483	1634	(1596;1672)	1826	2089
Az Önök városi általános iskoláiban	1120	1526	1643	(1633;1654)	1768	2153
Az Önök 8 évfolyamos gimnáziumaiban	1516	1775	1877	(1838;1905)	1972	2153
Országosan	1285	1490	1618	(1617;1619)	1752	1930
Általános iskolákban	1275	1476	1601	(1600;1602)	1731	1905
Községi általános iskolákban	1234	1426	1555	(1553;1557)	1686	1860
Városi általános iskolákban	1272	1469	1593	(1591;1595)	1721	1898
Közép-Magyarország régióban	1308	1503	1627	(1624;1630)	1759	1931
Érdi járásban	1351	1537	1663	(1652;1673)	1797	1961
A 8 évfolyamos gimnáziumokban	1506	1664	1773	(1769;1777)	1890	2035

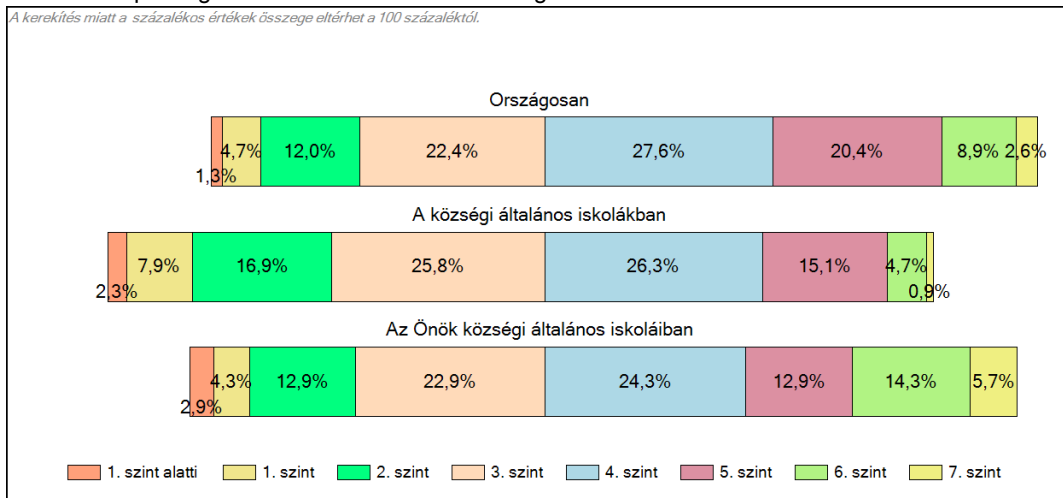
1c

Képességeloszlás

Az országos eloszlás, valamint a tanulók eredményei a községi általános iskolákban és az Önök községi általános iskoláiban

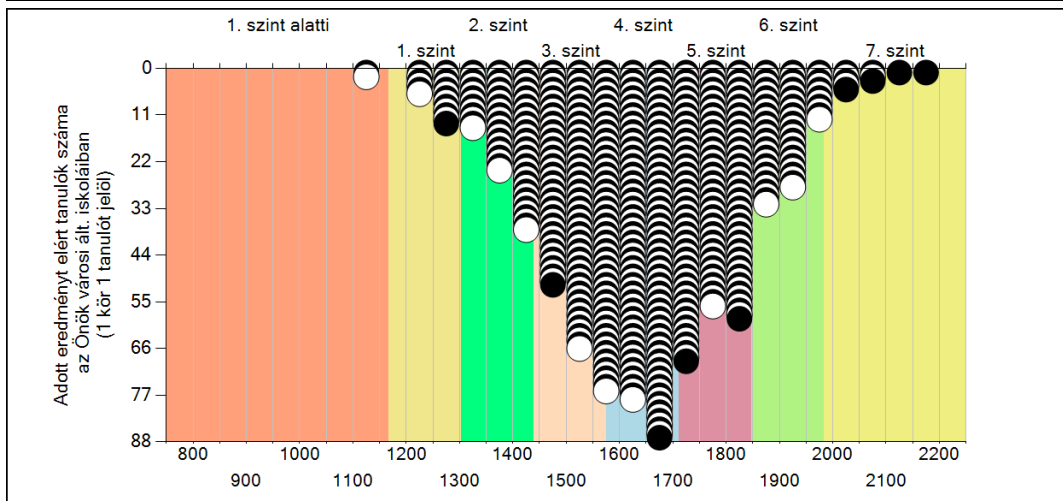
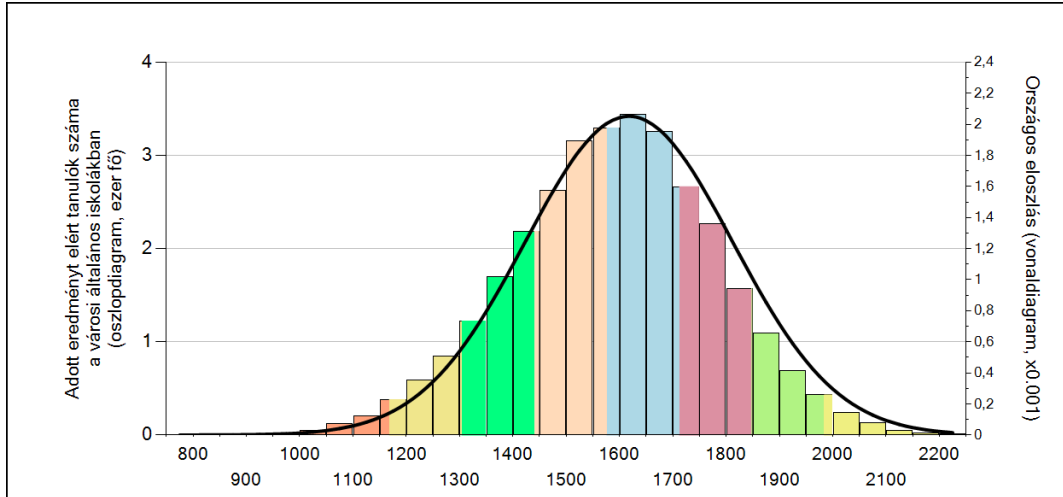


A tanulók képességszintek szerinti százalékos megoszlása

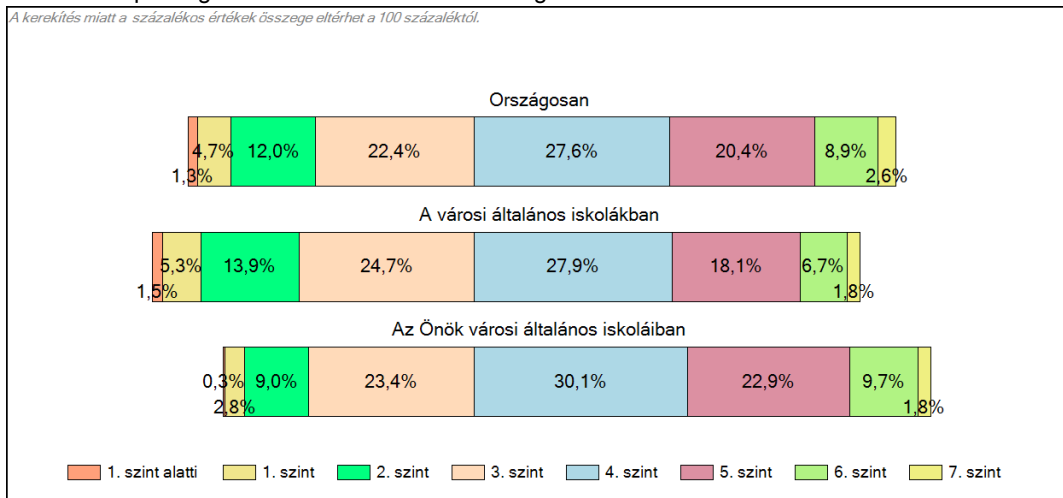


1c Képességeloszlás

Az országos eloszlás, valamint a tanulók eredményei a városi általános iskolákban és az Önök városi általános iskoláiban

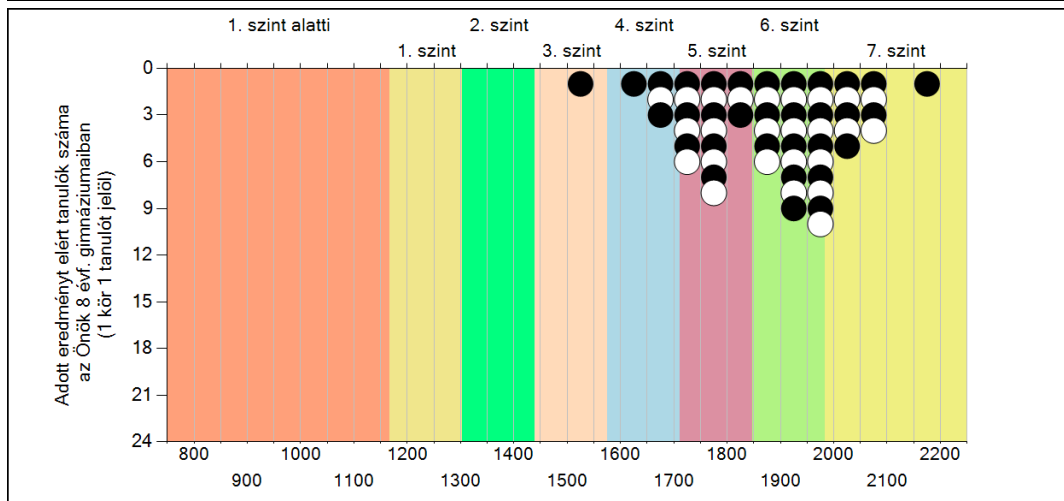
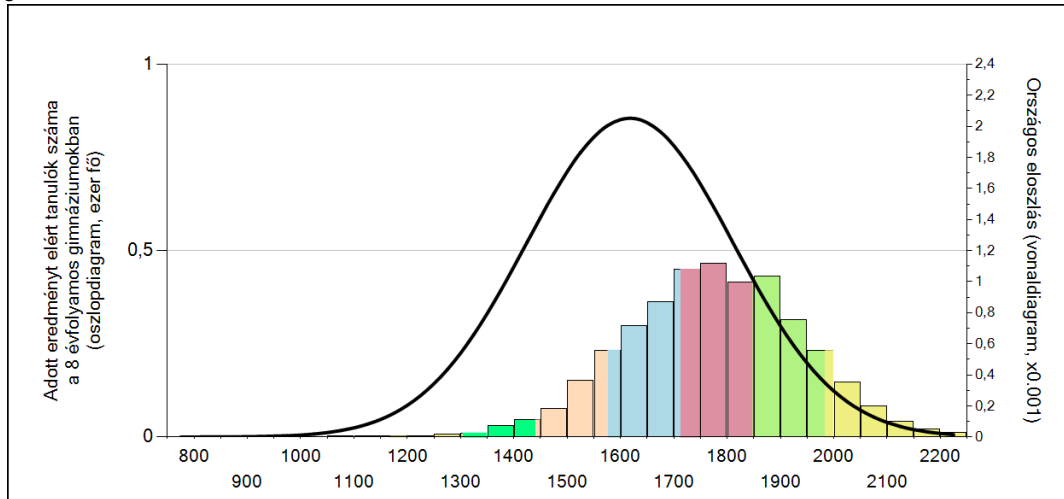


A tanulók képességszintek szerinti százalékos megoszlása

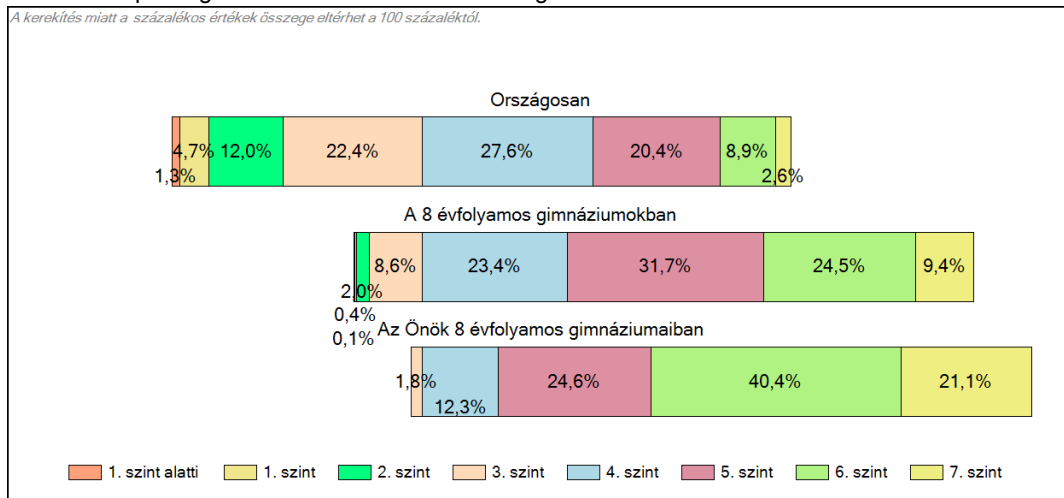


1c **Képességeloszlás**

Az országos eloszlás, valamint a tanulók eredményei a 8 évfolyamos gimnáziumokban és az Önök 8 évfolyamos gimnáziumaiban



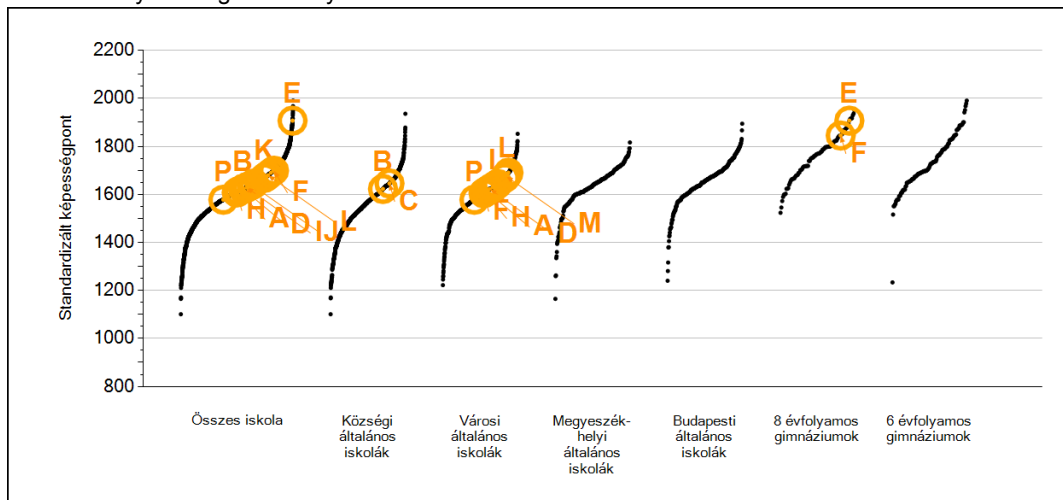
A tanulók képességszintek szerinti százalékos megoszlása



2a

Átlageredmények intézményenként

Az intézmények átlageredményeinek összehasonlítása



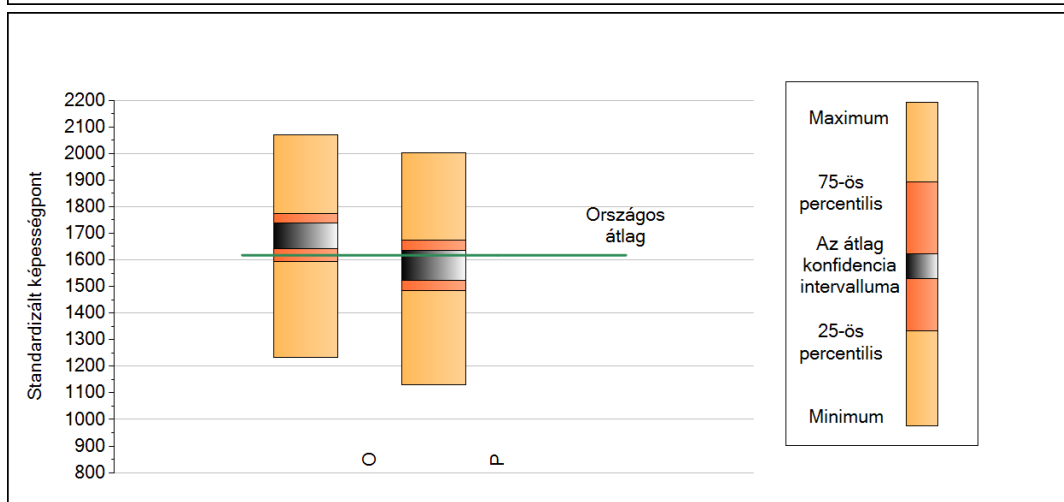
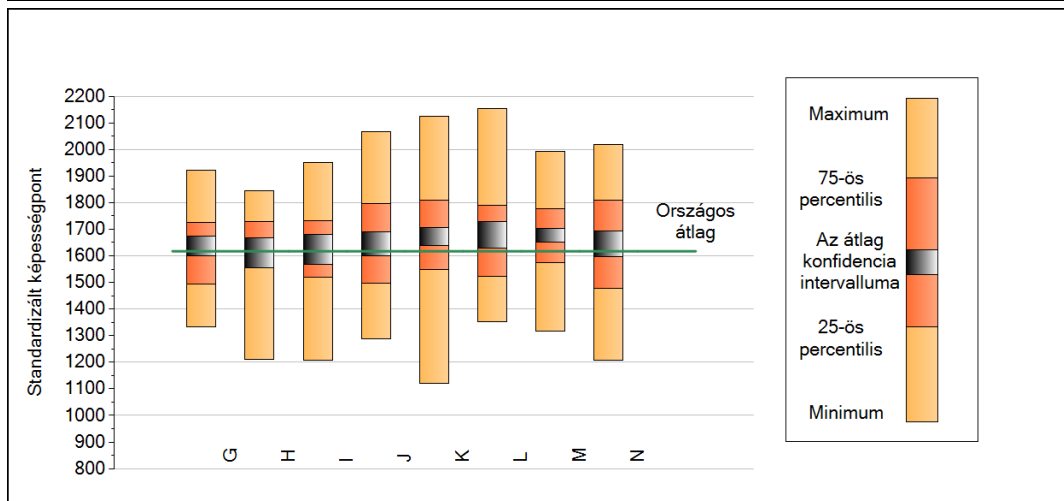
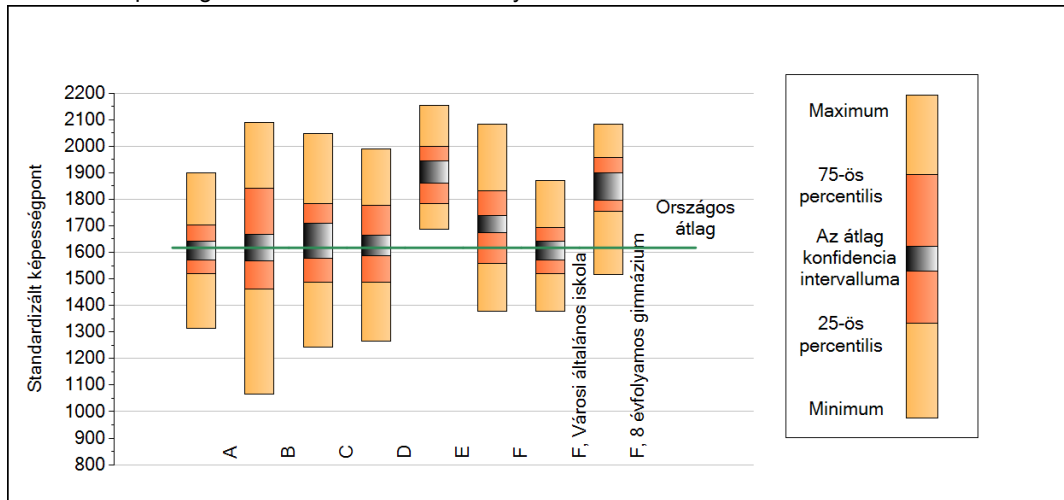
Átlageredmények és konfidencia-intervallumok

	Összességében	Községi ált.isk. képzésben	Városi ált.isk. képzésben	Megyeszékhelyi ált.isk. képzésben	Budapesti ált.isk. képzésben	8 évfolyamos gimnáziumi képzésben	6 évfolyamos gimnáziumi képzésben
A intézmény	1613 (1572;1643)		1613 (1572;1643)				
B intézmény	1623 (1569;1667)	1623 (1569;1667)					
C intézmény	1646 (1577;1711)	1646 (1577;1711)					
D intézmény	1623 (1586;1664)		1623 (1586;1664)				
E intézmény	1907 (1861;1946)					1907 (1861;1946)	
F intézmény	1699 (1673;1739)		1605 (1571;1643)			1846 (1798;1898)	
G intézmény	1632 (1599;1674)		1632 (1599;1674)				
H intézmény	1608 (1555;1667)		1608 (1555;1667)				
I intézmény	1629 (1569;1681)		1629 (1569;1681)				
J intézmény	1640 (1600;1689)		1640 (1600;1689)				
K intézmény	1669 (1640;1706)		1669 (1640;1706)				
L intézmény	1680 (1628;1727)		1680 (1628;1727)				
M intézmény	1676 (1650;1702)		1676 (1650;1702)				
N intézmény	1644 (1596;1693)		1644 (1596;1693)				
O intézmény	1691 (1642;1737)		1691 (1642;1737)				
P intézmény	1578 (1523;1636)		1578 (1523;1636)				

2b

A képességeloszlás néhány jellemzője intézményenként

A tanulók képességeloszlása az Önök intézményeiben

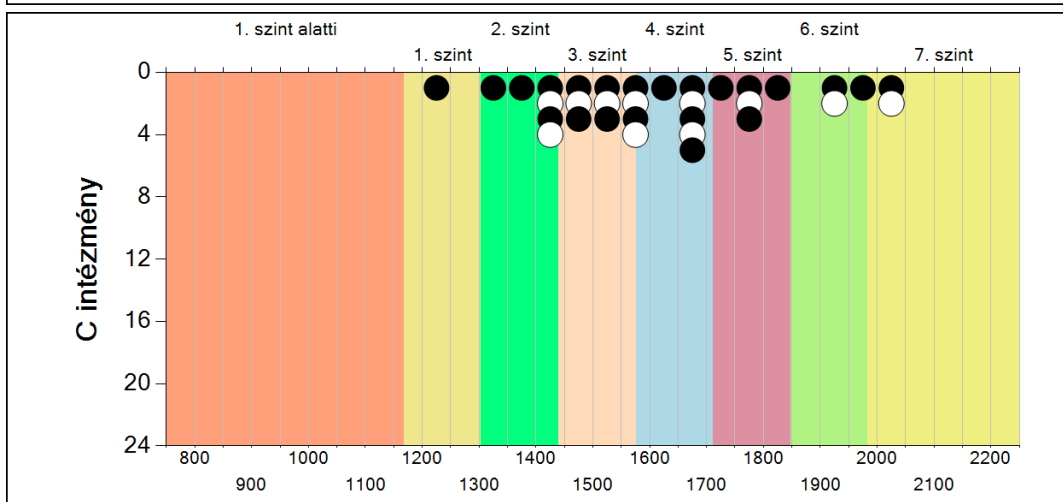
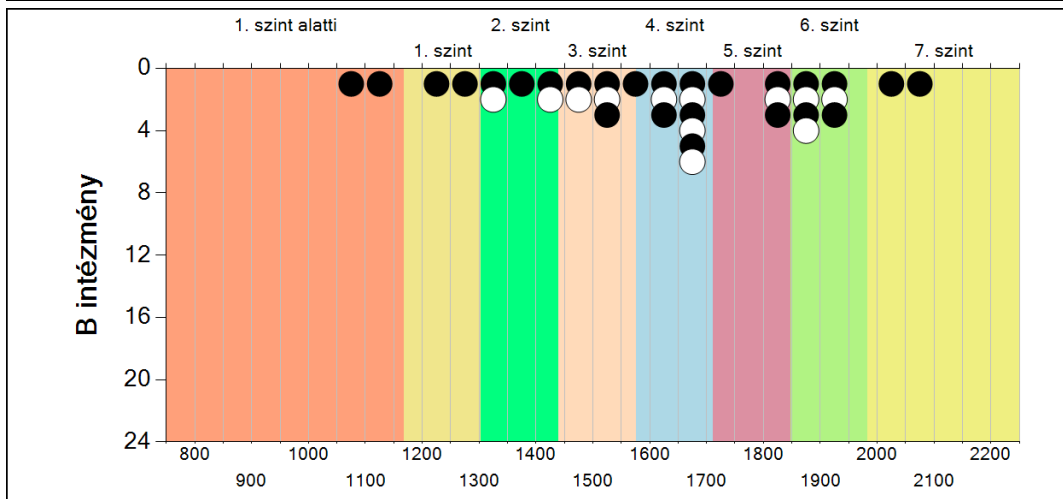
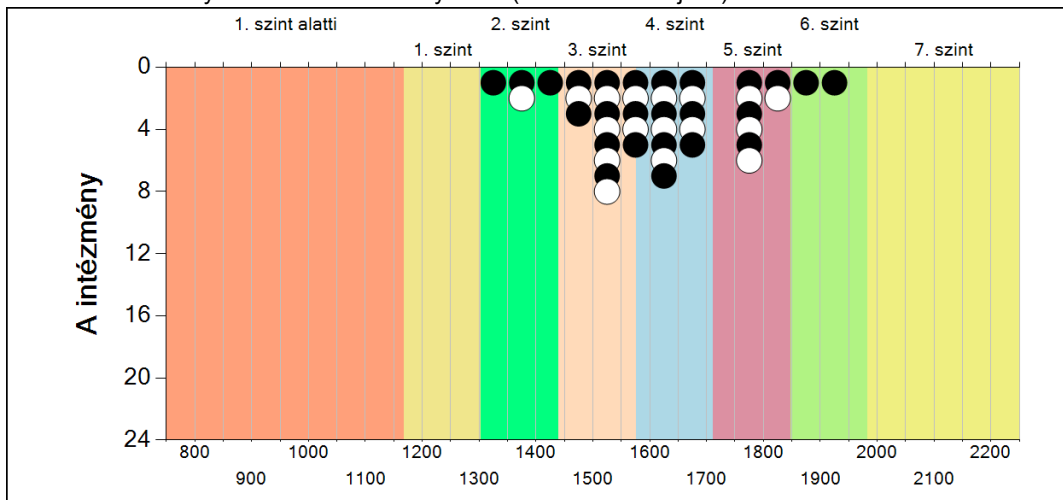


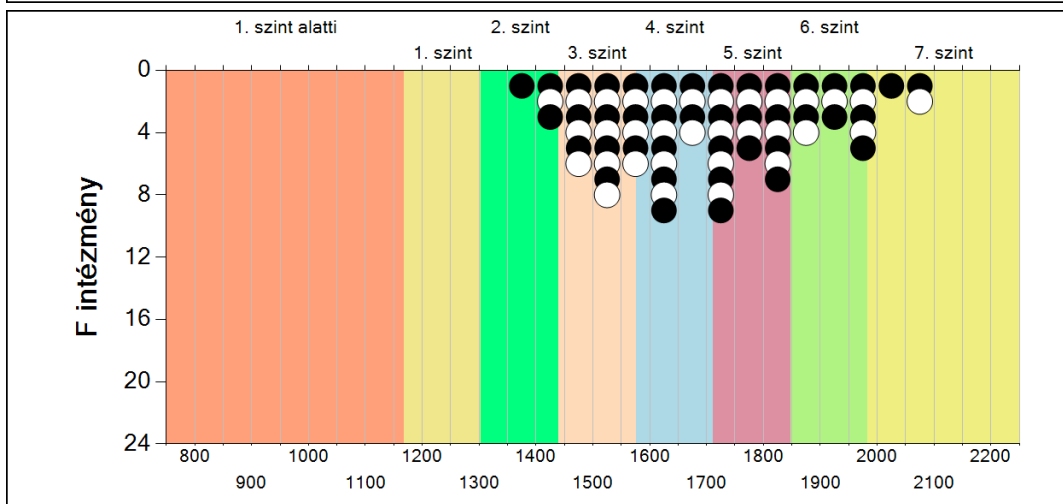
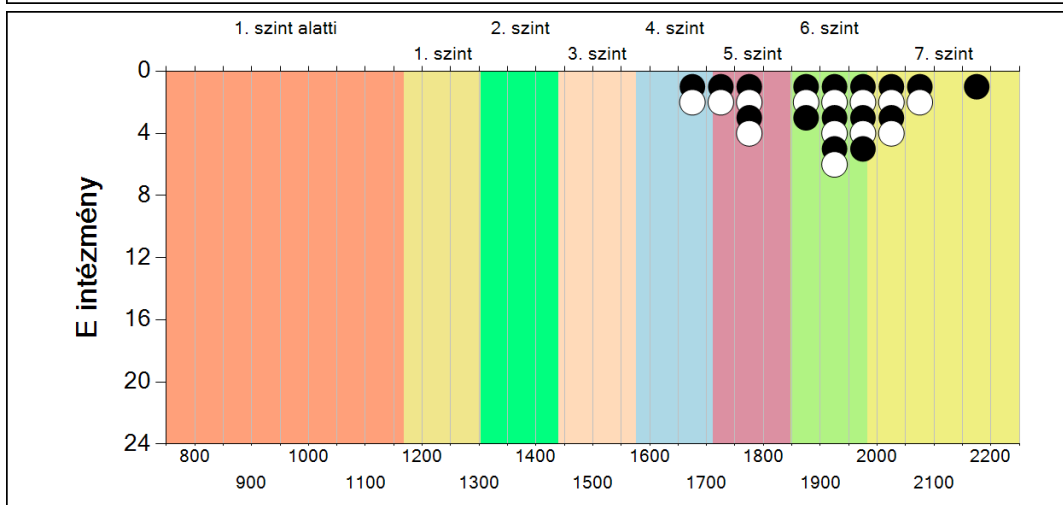
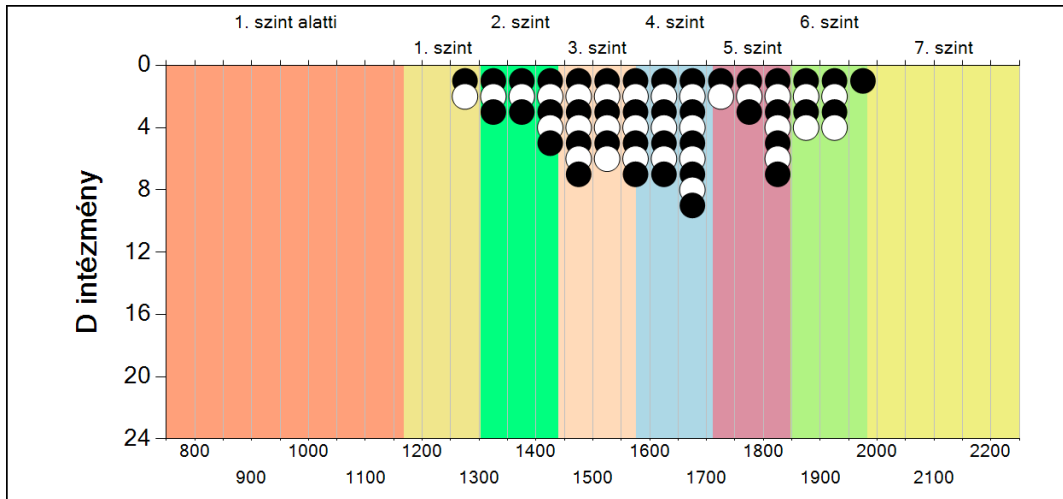
A tanulók képességeloszlása az Önök intézményeiben

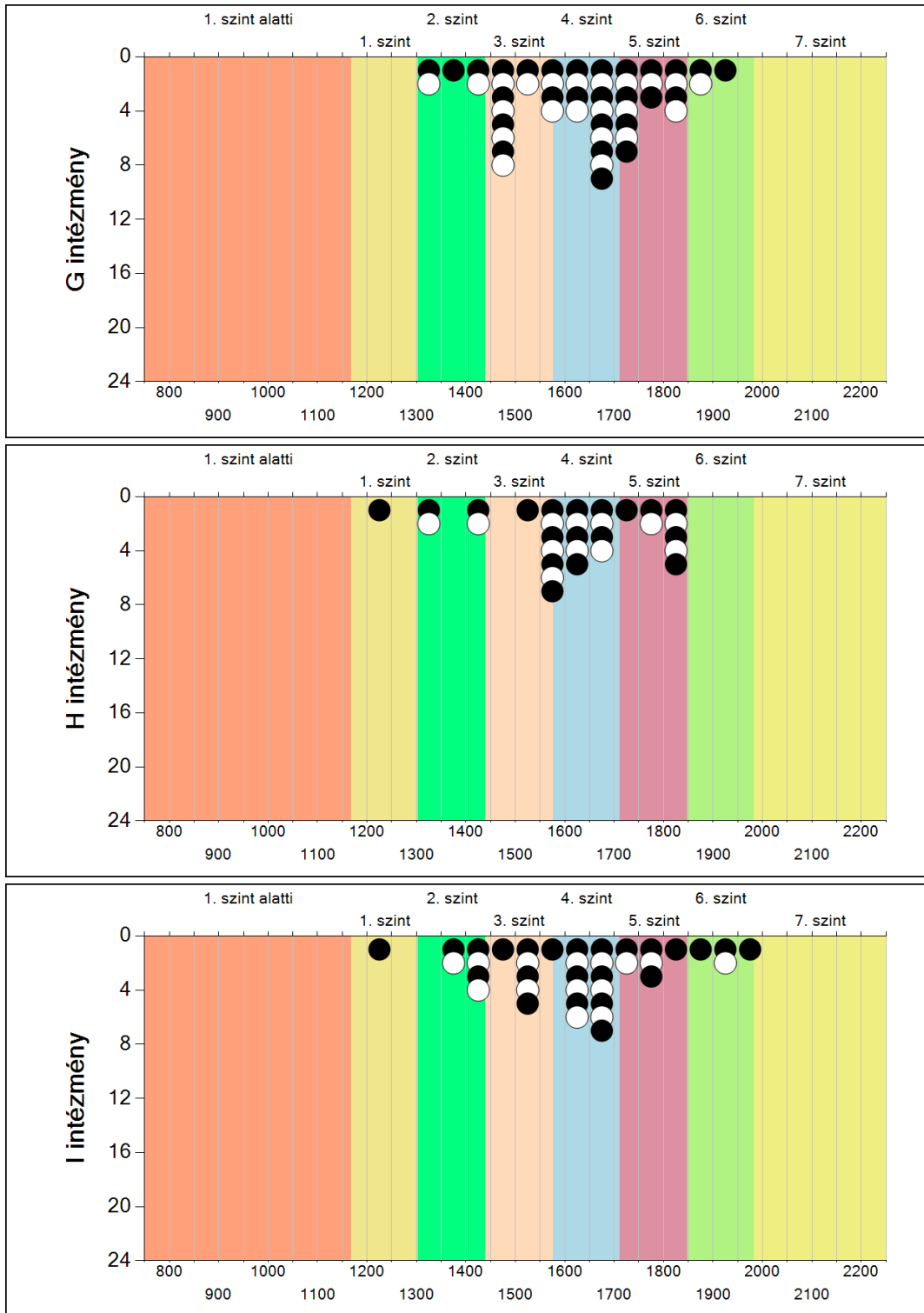
	Minimum	25 percent.	Átlag	(konf. int.)	75 percent.	Maximum
A	1313	1521	1613	(1572; 1643)	1703	1900
B	1067	1463	1623	(1569; 1667)	1840	2089
C	1243	1488	1646	(1577; 1711)	1783	2047
D	1265	1487	1623	(1586; 1664)	1776	1988
E	1686	1783	1907	(1861; 1946)	2000	2153
F	1378	1559	1699	(1673; 1739)	1831	2084
F, Városi általános iskola	1378	1519	1605	(1571; 1643)	1692	1869
F, 8 évfolyamos gimnázium	1516	1754	1846	(1798; 1898)	1957	2084
G	1333	1493	1632	(1599; 1674)	1726	1921
H	1210	1554	1608	(1555; 1667)	1730	1846
I	1209	1520	1629	(1569; 1681)	1732	1951
J	1289	1498	1640	(1600; 1689)	1795	2067
K	1120	1548	1669	(1640; 1706)	1809	2123
L	1353	1523	1680	(1628; 1727)	1790	2153
M	1317	1576	1676	(1650; 1702)	1778	1991
N	1207	1478	1644	(1596; 1693)	1809	2019
O	1233	1595	1691	(1642; 1737)	1774	2071
P	1129	1484	1578	(1523; 1636)	1674	2004

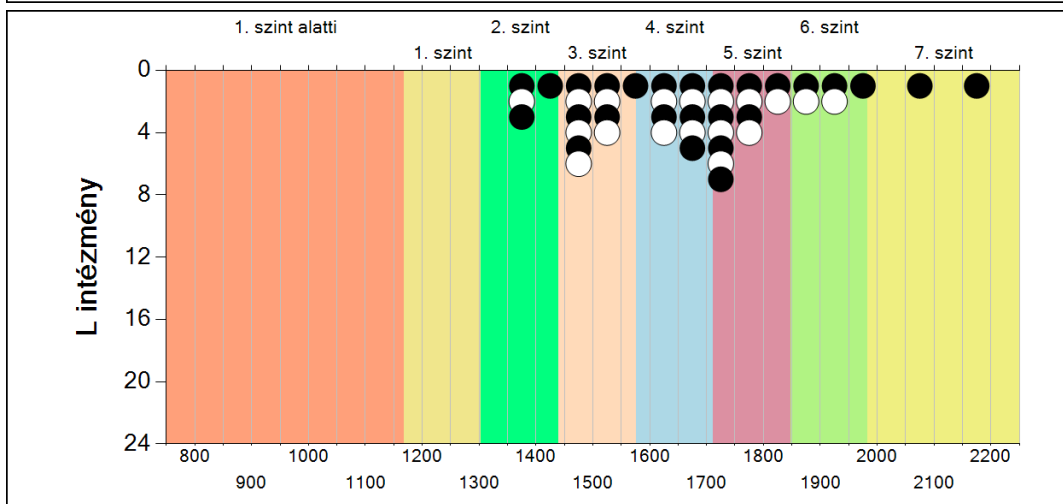
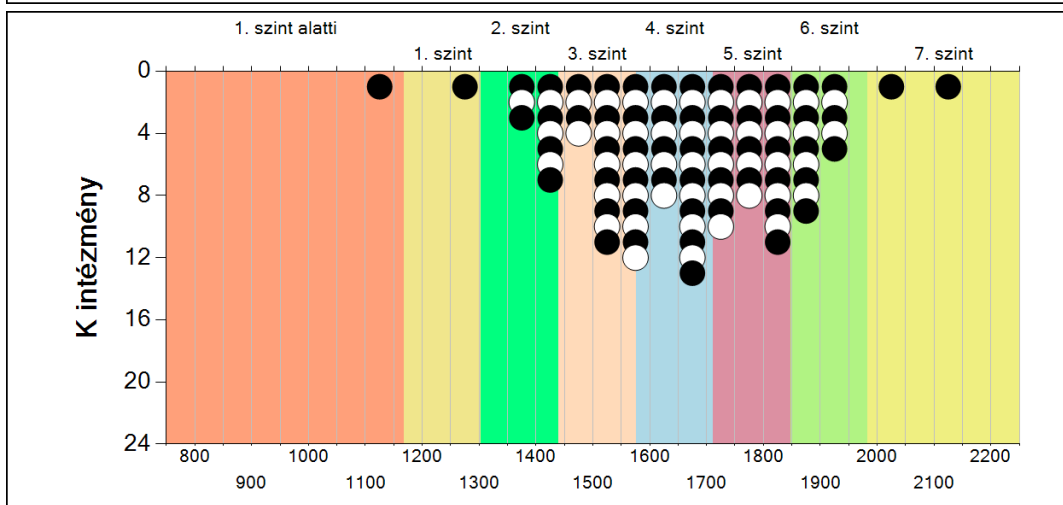
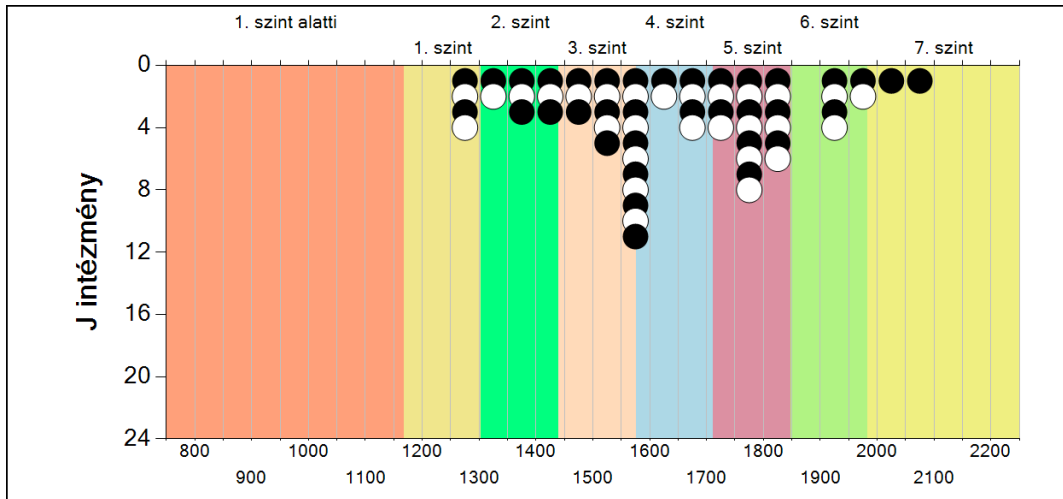
2c A képességeloszlás intézményenként

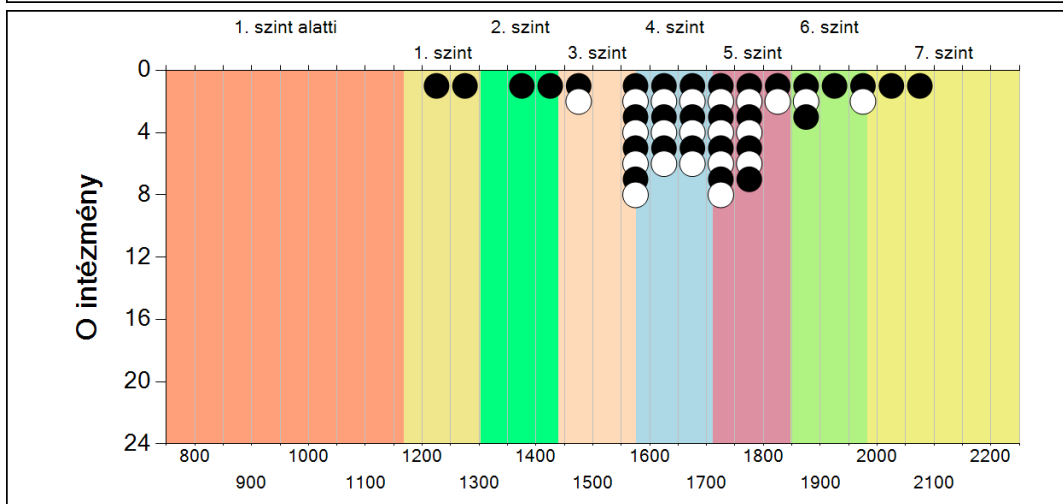
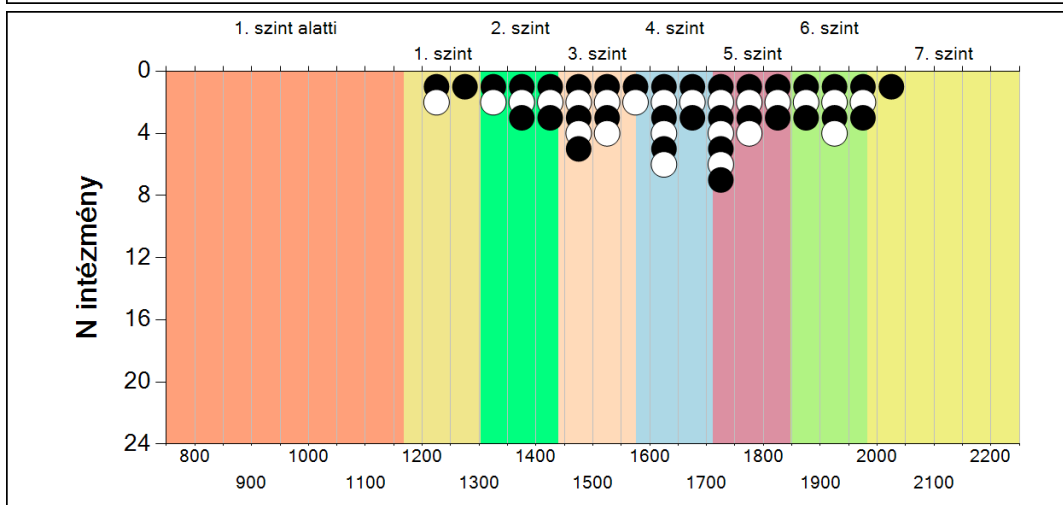
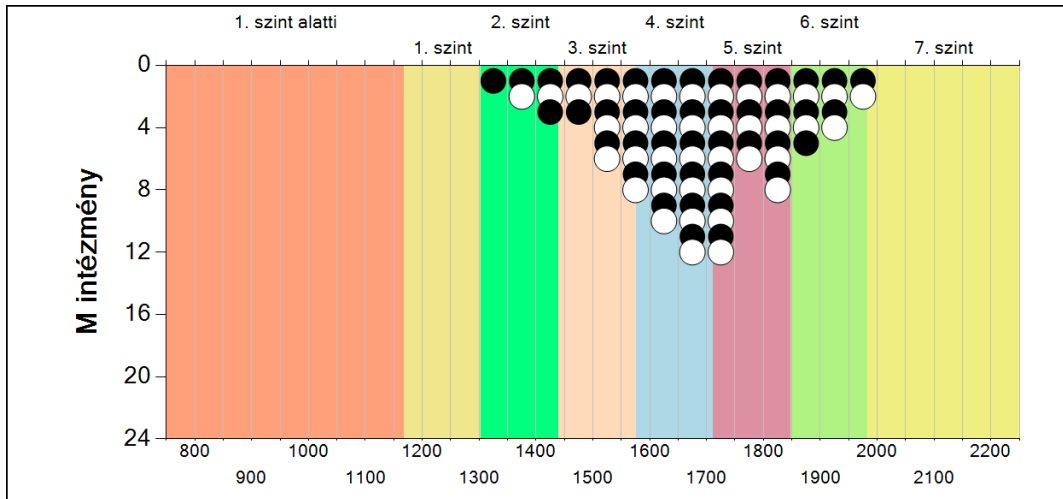
A tanulók eredményei az Önök intézményeiben (1 kör 1 tanulót jelöl)

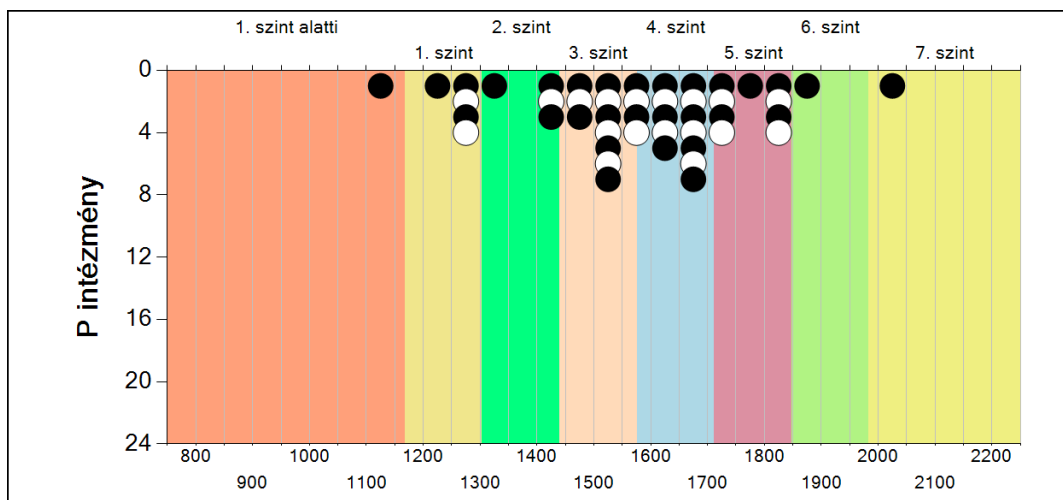












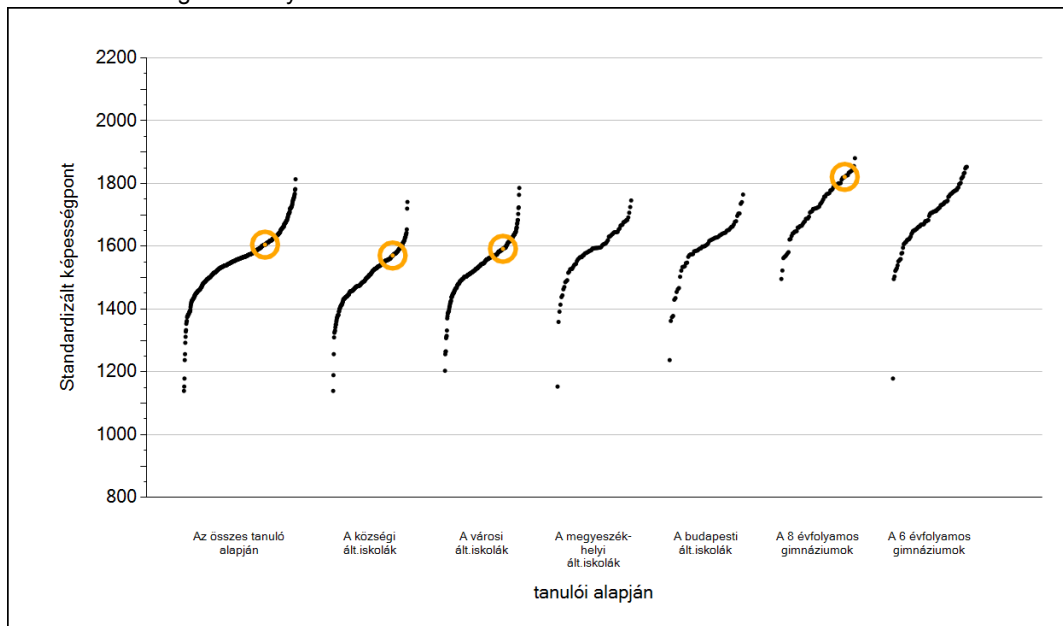
Matematika



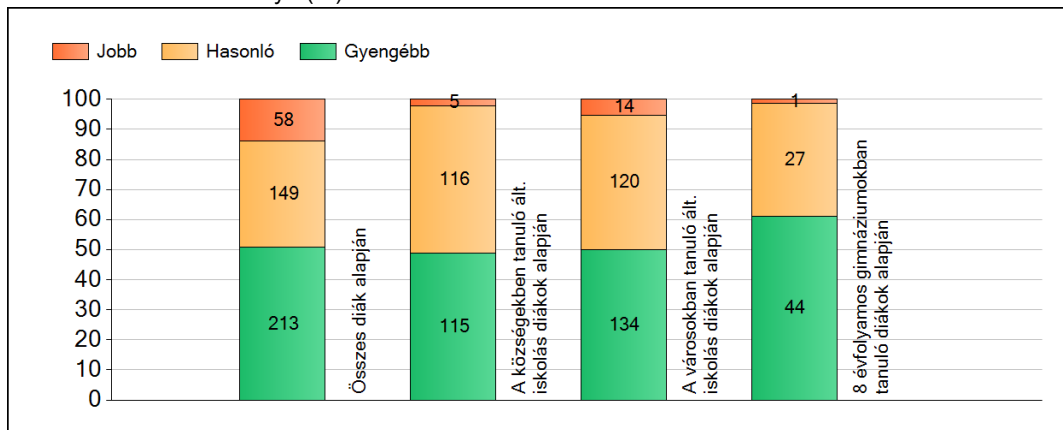
Szövegértés

1a Átlageredmények

A fenntartók átlageredményeinek összehasonlítása



Az Önökhöz képest szignifikánsan jobban, hasonlóan, illetve gyengébben teljesítő fenntartók száma és aránya (%)



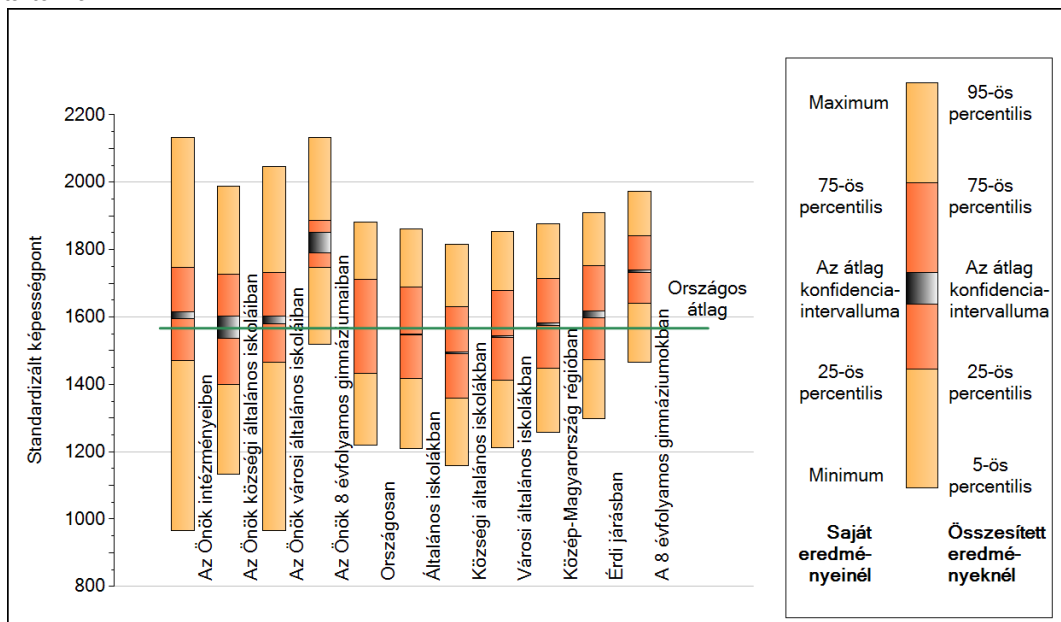
Átlageredmények és konfidencia-intervallumok

Az Önök iskoláiban	1605 (1595;1615)
Az Önök községi általános iskoláiban	1571 (1537;1603)
Az Önök városi általános iskoláiban	1592 (1581;1603)
Az Önök 8 évfolyamos gimnáziumaiban	1821 (1790;1852)
Országosan	1567 (1565;1568)
Általános iskolákban	1548 (1547;1550)
Községi általános iskolákban	1494 (1492;1496)
Városi általános iskolákban	1542 (1540;1544)
Megyeszékhelyi általános iskolákban	1598 (1595;1601)
Budapesti általános iskolákban	1611 (1608;1614)
8 évfolyamos gimnáziumokban	1735 (1731;1738)
6 évfolyamos gimnáziumokban	1715 (1711;1719)

Szövegértés

1b A képességeloszlás néhány jellemzője

A tanulók képességeloszlása az Önök intézményeiben és azokban a részpopulációkban, amelyekbe Önök is tartoznak



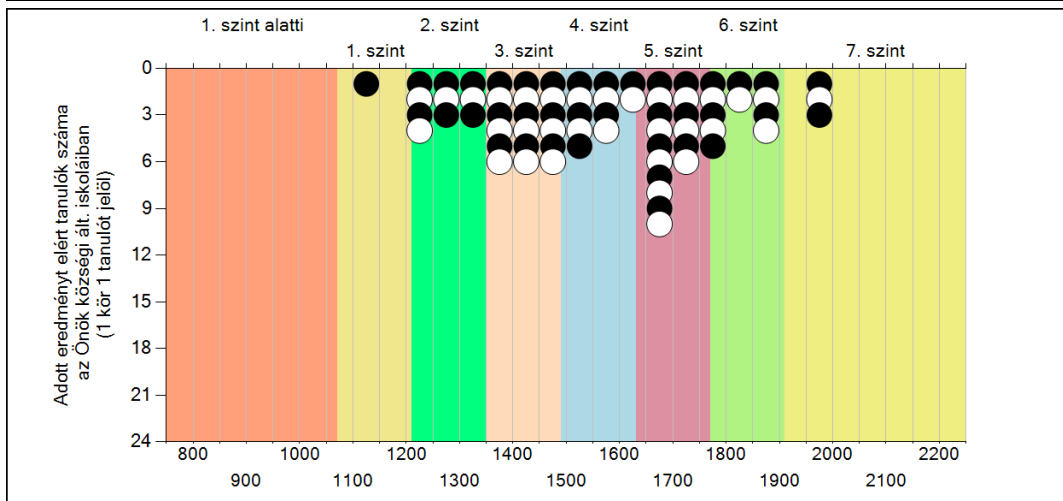
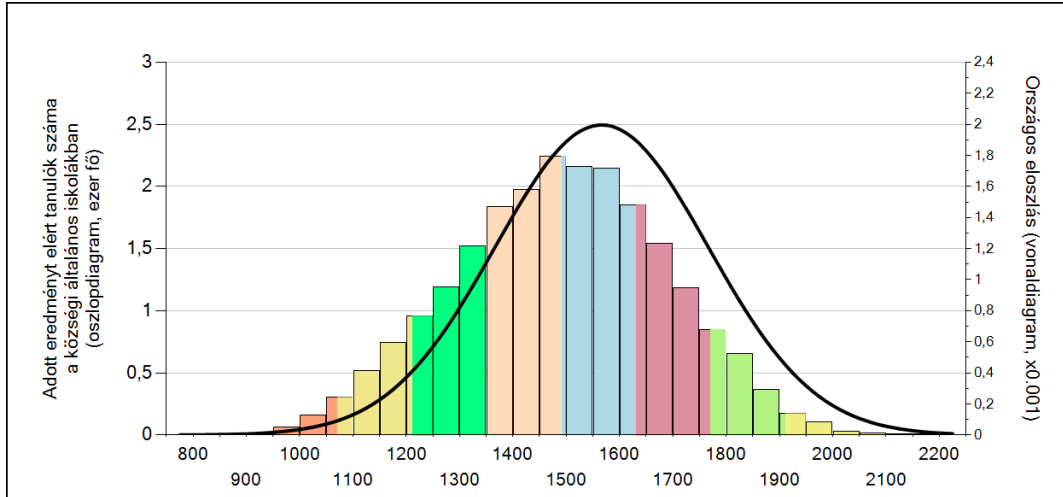
A tanulók képességeloszlása az egyes részpopulációkban

	Min. / 5-ös perc.	25 perc.	Átlag	(konf. int.)	75 perc.	Max. / 95-ös perc.
Az Önök intézményeiben	965	1471	1605	(1595;1615)	1748	2132
Az Önök községi általános iskoláiban	1134	1400	1571	(1537;1603)	1727	1988
Az Önök városi általános iskoláiban	965	1466	1592	(1581;1603)	1731	2047
Az Önök 8 évfolyamos gimnáziumaiban	1519	1747	1821	(1790;1852)	1887	2132
Országosan	1220	1433	1567	(1565;1568)	1711	1882
Általános iskolákban	1210	1417	1548	(1547;1550)	1688	1861
Községi általános iskolákban	1160	1359	1494	(1492;1496)	1631	1816
Városi általános iskolákban	1213	1413	1542	(1540;1544)	1679	1853
Közép-Magyarország régióiban	1258	1448	1577	(1574;1581)	1714	1877
Érdi járásban	1298	1474	1608	(1597;1617)	1751	1910
A 8 évfolyamos gimnáziumokban	1466	1640	1735	(1731;1738)	1842	1974

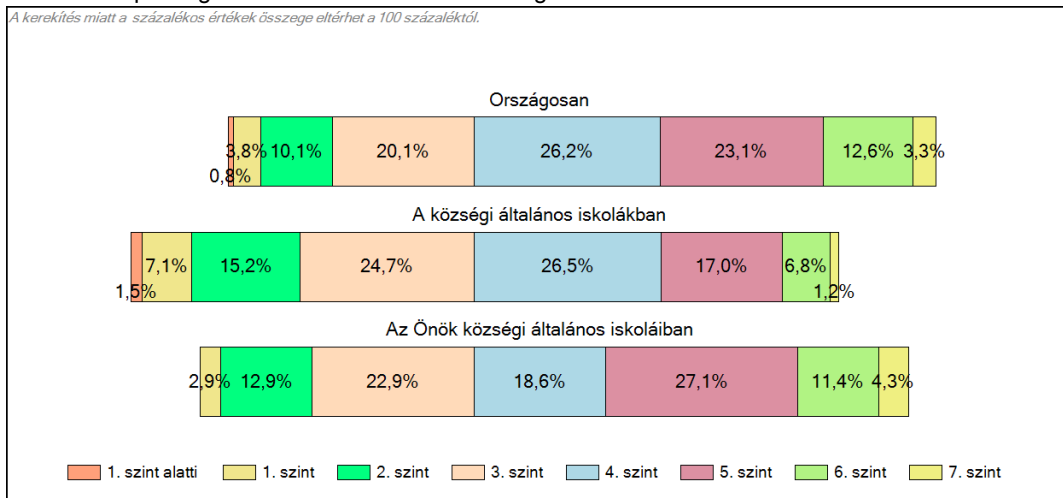
Szövegértés

1c Képességeloszlás

Az országos eloszlás, valamint a tanulók eredményei a községi általános iskolákban és az Önök községi általános iskoláiban



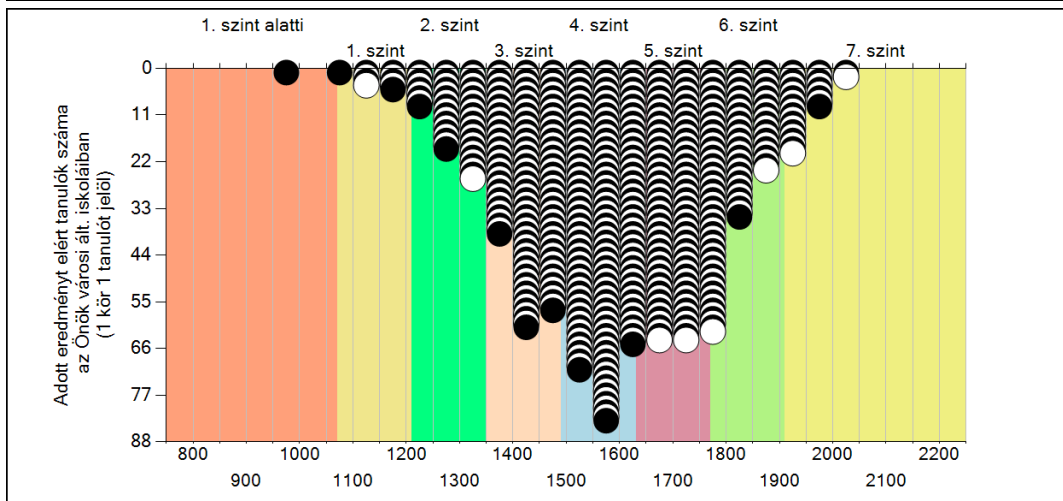
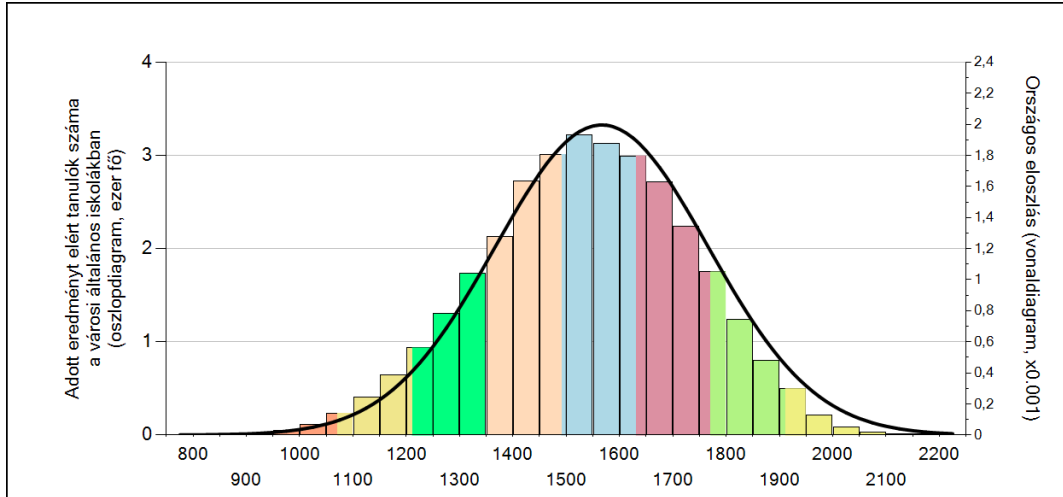
A tanulók képességszintek szerinti százalékos megoszlása



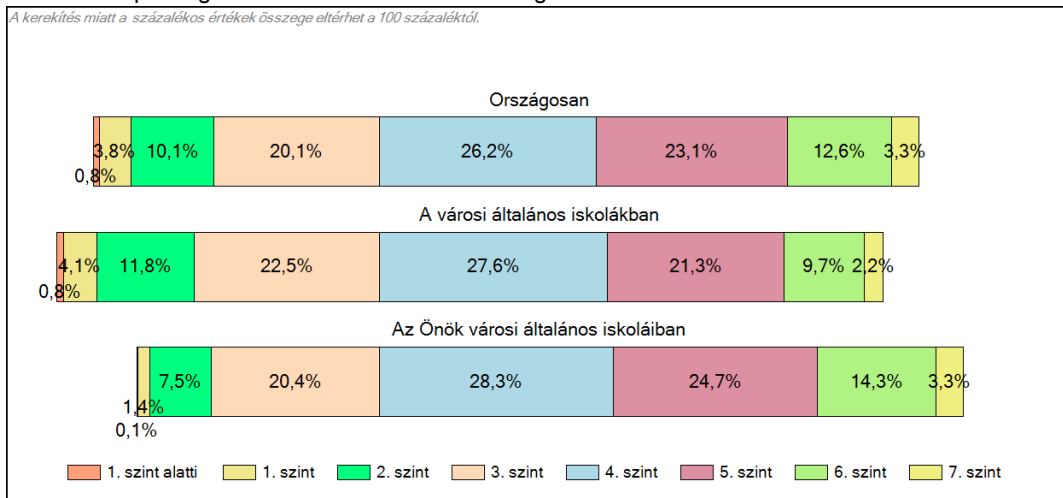
Szövegértés

1c Képességeloszlás

Az országos eloszlás, valamint a tanulók eredményei a városi általános iskolákban és az Önök városi általános iskoláiban

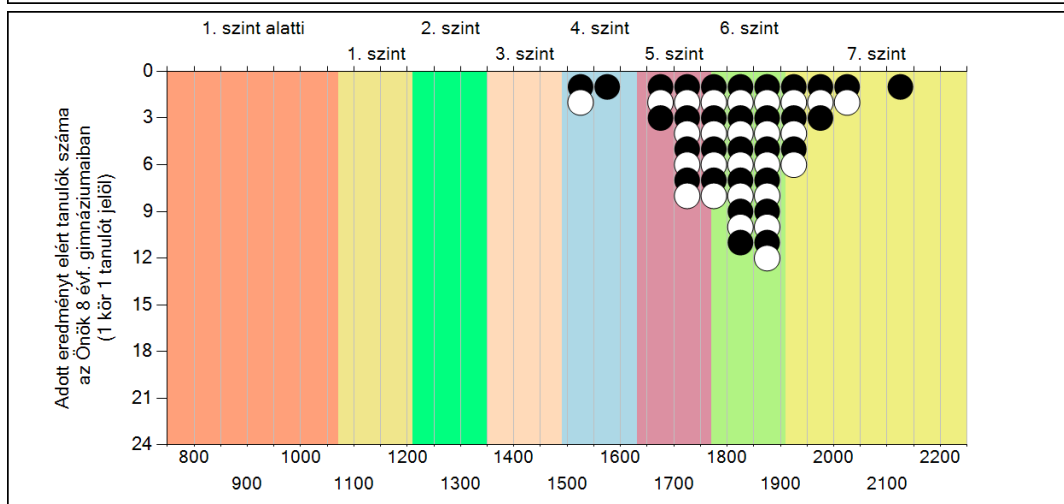
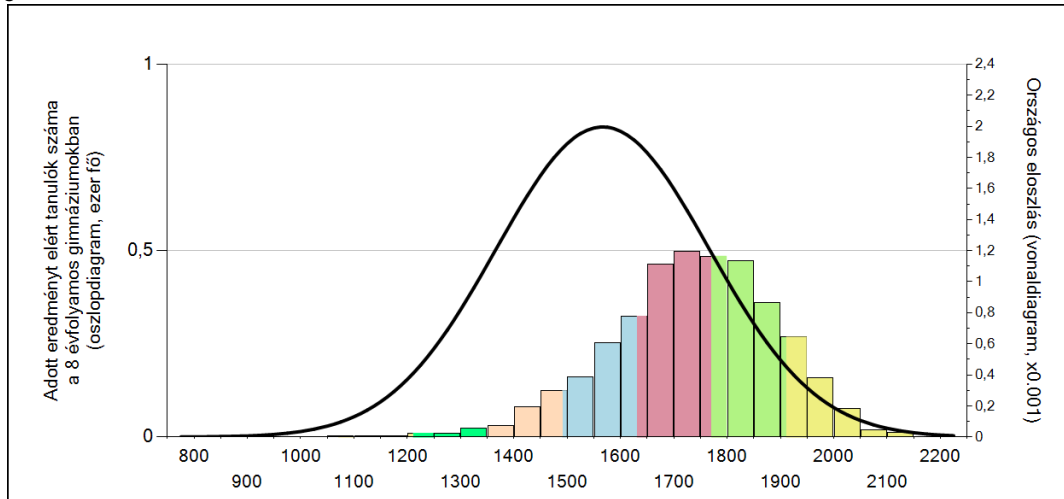


A tanulók képességszintek szerinti százalékos megoszlása

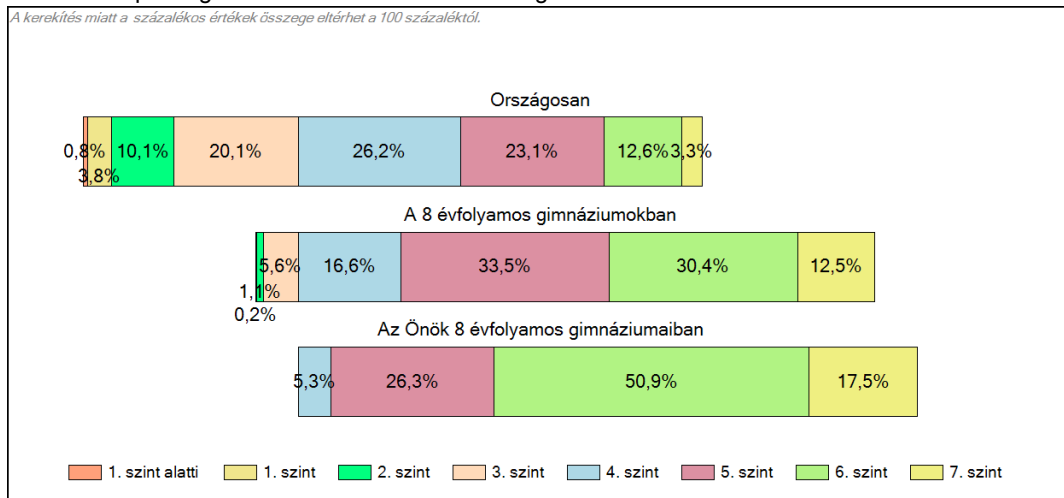


1c Képességeloszlás

Az országos eloszlás, valamint a tanulók eredményei a 8 évfolyamos gimnáziumokban és az Önök 8 évfolyamos gimnáziumaiban



A tanulók képességszintek szerinti százalékos megoszlása

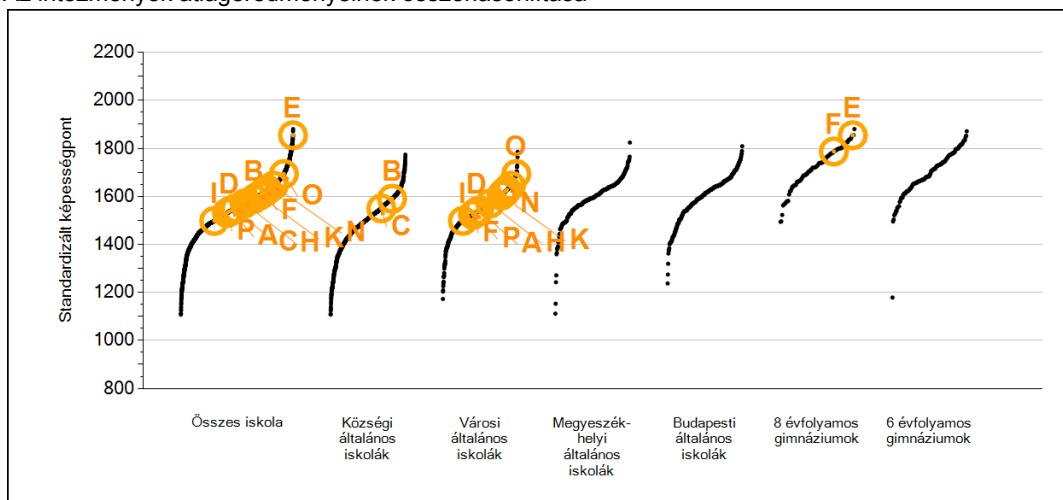


Szövegértés

2a

Átlageredmények intézményenként

Az intézmények átlageredményeinek összehasonlítása



Átlageredmények és konfidencia-intervallumok

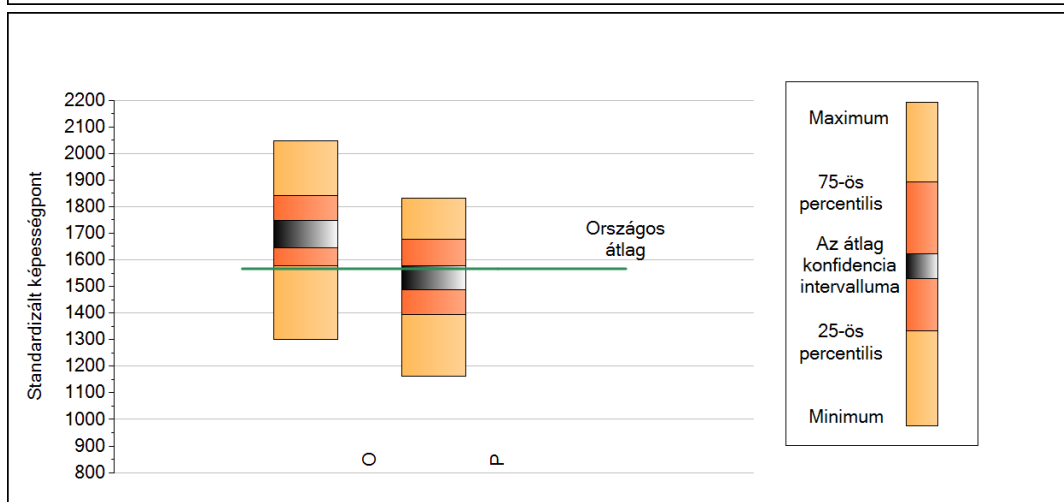
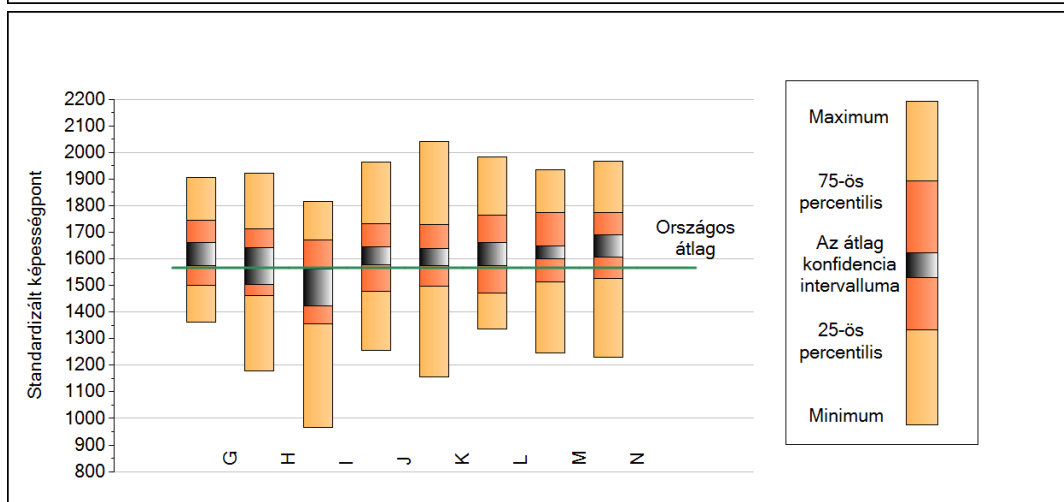
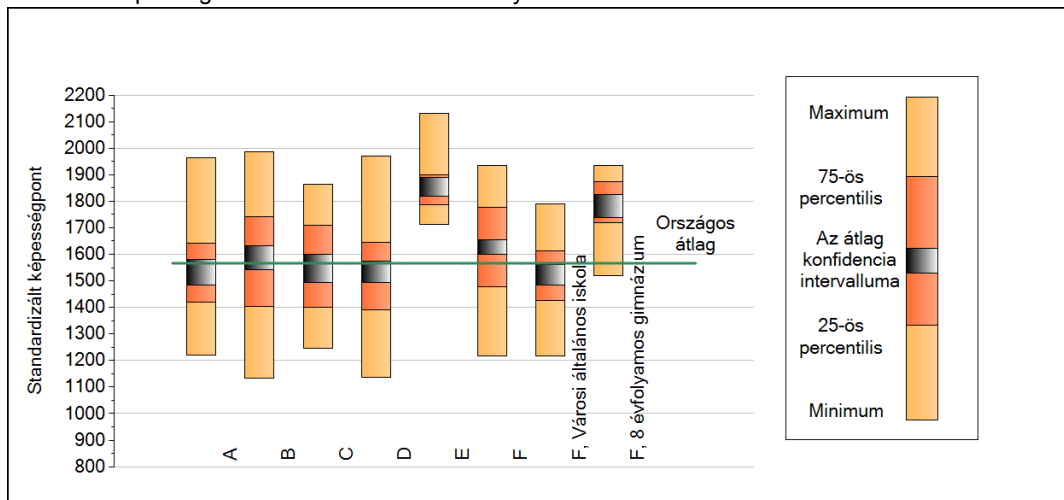
	Összességében	Községi ált.isk. képzésben	Városi ált.isk. képzésben	Megyeszékhelyi ált.isk. képzésben	Budapesti ált.isk. képzésben	8 évfolyamos gimnáziumi képzésben	6 évfolyamos gimnáziumi képzésben
A intézmény	1542 (1485;1580)		1542 (1485;1580)				
B intézmény	1590 (1543;1632)	1590 (1543;1632)					
C intézmény	1550 (1494;1599)	1550 (1494;1599)					
D intézmény	1537 (1493;1574)		1537 (1493;1574)				
E intézmény	1855 (1818;1890)					1855 (1818;1890)	
F intézmény	1626 (1599;1654)		1523 (1483;1562)			1787 (1740;1827)	
G intézmény	1616 (1575;1662)		1616 (1575;1662)				
H intézmény	1571 (1503;1642)		1571 (1503;1642)				
I intézmény	1498 (1422;1562)		1498 (1422;1562)				
J intézmény	1610 (1579;1645)		1610 (1579;1645)				
K intézmény	1604 (1573;1638)		1604 (1573;1638)				
L intézmény	1623 (1573;1662)		1623 (1573;1662)				
M intézmény	1627 (1601;1649)		1627 (1601;1649)				
N intézmény	1645 (1605;1691)		1645 (1605;1691)				
O intézmény	1694 (1646;1748)		1694 (1646;1748)				
P intézmény	1531 (1488;1578)		1531 (1488;1578)				

Szövegértés

2b

A képességeloszlás néhány jellemzője intézményenként

A tanulók képességeloszlása az Önök intézményeiben



Szövegértés

A tanulók képességeloszlása az Önök intézményeiben

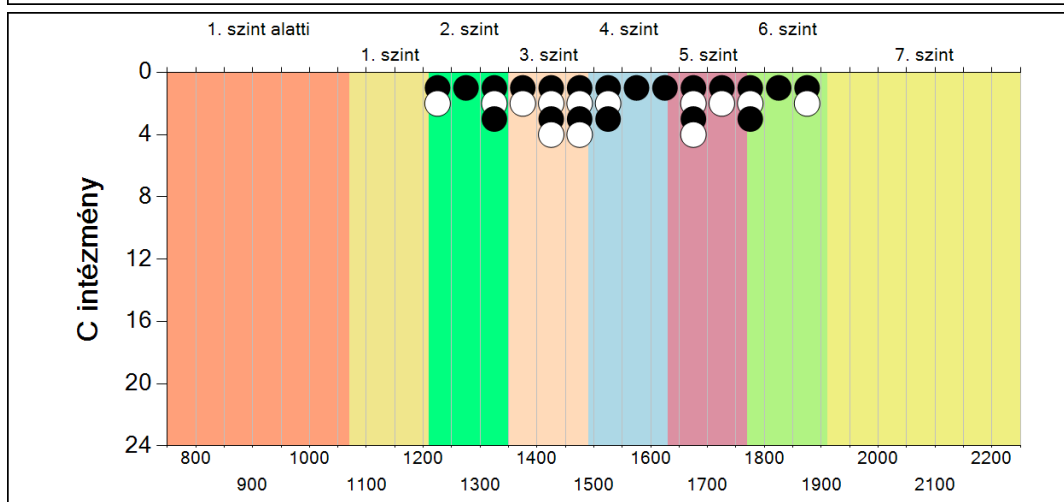
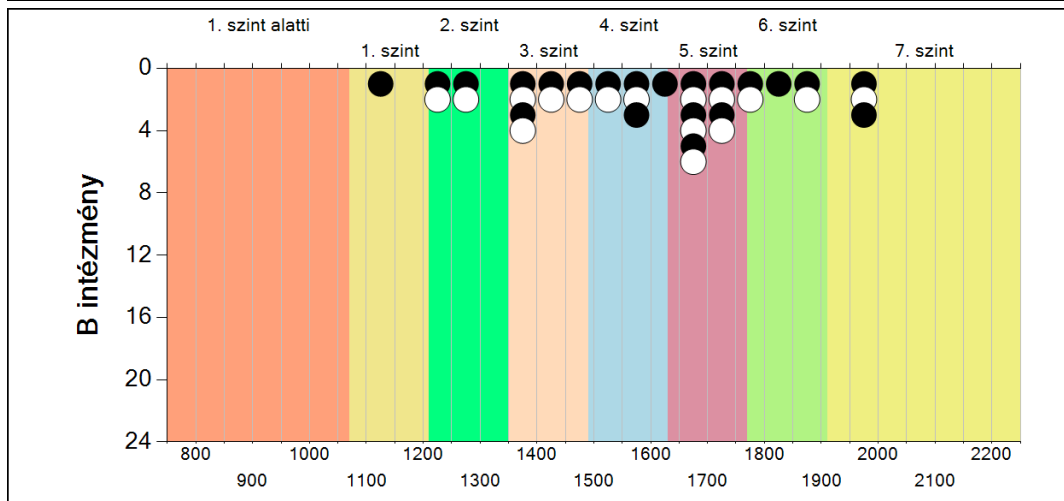
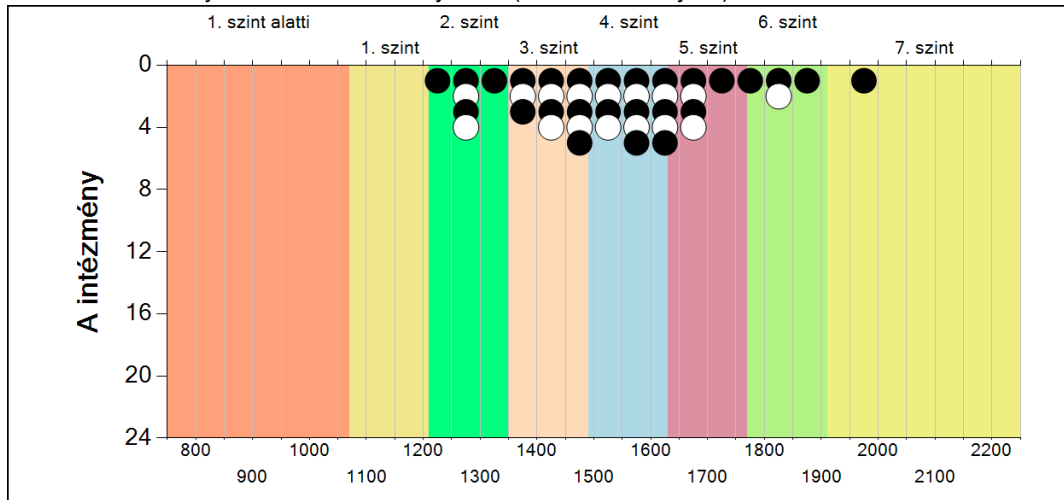
	Minimum	25 percent.	Átlag	(konf. int.)	75 percent.	Maximum
A	1221	1420	1542	(1485; 1580)	1640	1963
B	1134	1404	1590	(1543; 1632)	1741	1988
C	1247	1400	1550	(1494; 1599)	1708	1864
D	1137	1389	1537	(1493; 1574)	1644	1972
E	1712	1788	1855	(1818; 1890)	1901	2132
F	1216	1478	1626	(1599; 1654)	1776	1934
F, Városi általános iskola	1216	1428	1523	(1483; 1562)	1614	1789
F, 8 évfolyamos gimnázium	1519	1720	1787	(1740; 1827)	1874	1934
G	1361	1499	1616	(1575; 1662)	1745	1905
H	1179	1462	1571	(1503; 1642)	1712	1922
I	965	1357	1498	(1422; 1562)	1671	1817
J	1256	1477	1610	(1579; 1645)	1731	1964
K	1156	1497	1604	(1573; 1638)	1728	2041
L	1336	1470	1623	(1573; 1662)	1764	1982
M	1247	1515	1627	(1601; 1649)	1773	1934
N	1229	1526	1645	(1605; 1691)	1773	1968
O	1301	1576	1694	(1646; 1748)	1841	2047
P	1161	1395	1531	(1488; 1578)	1676	1833

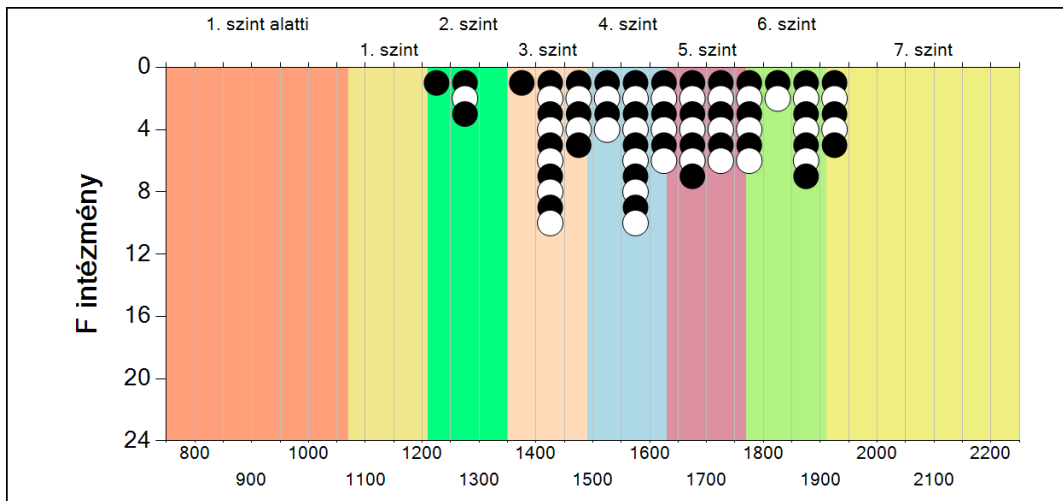
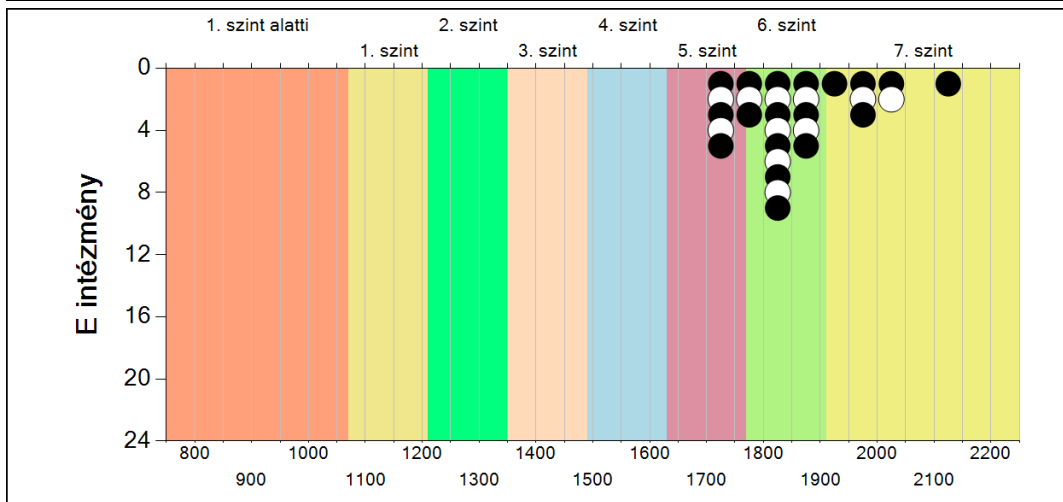
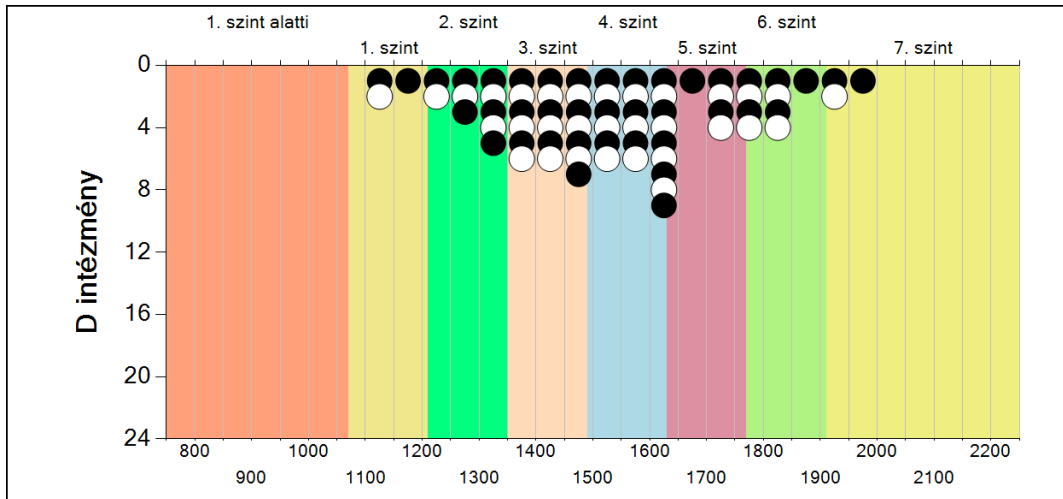
Szövegértés

2c

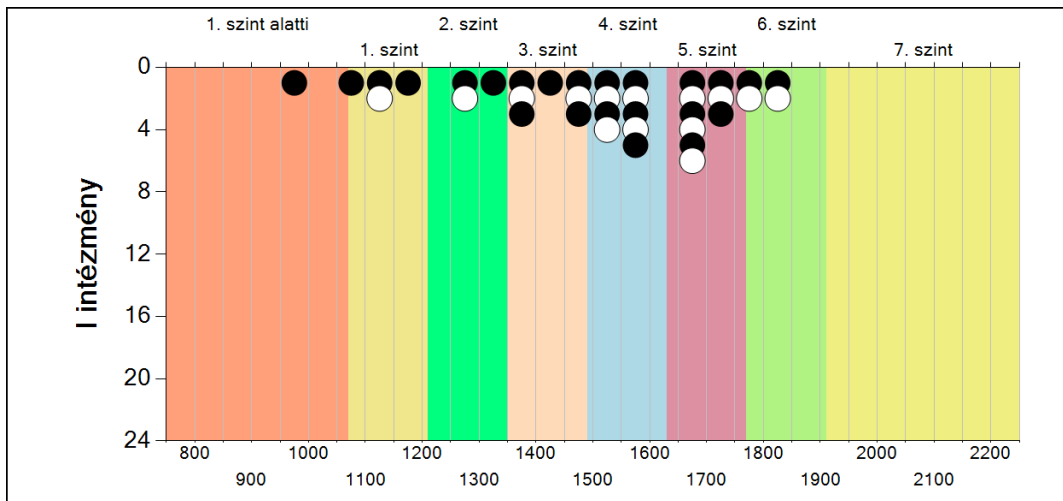
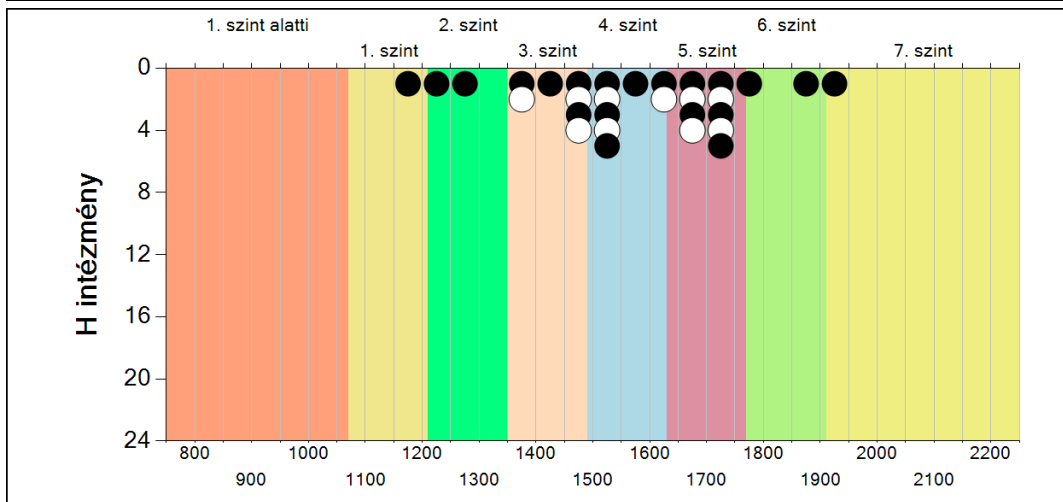
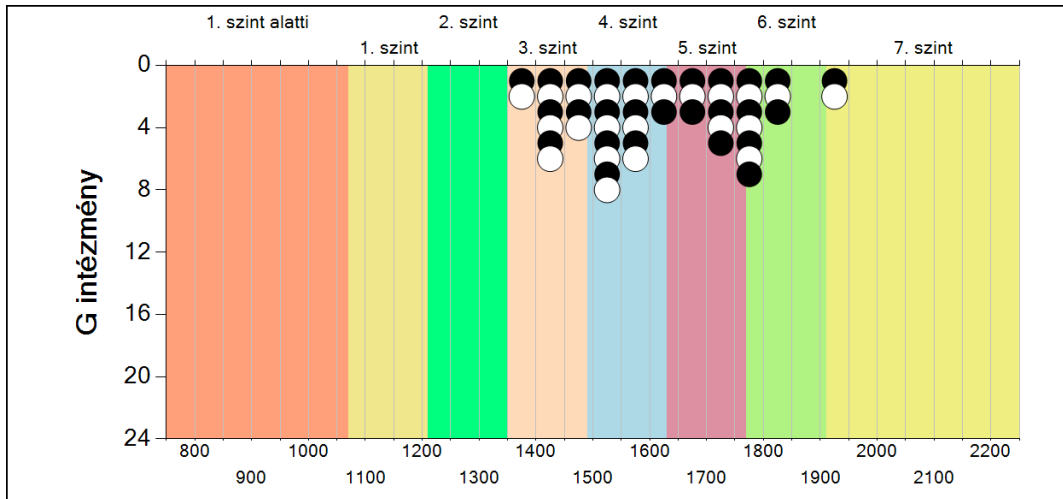
A képességeloszlás intézményenként

A tanulók eredményei az Önök intézményeiben (1 kör 1 tanulót jelöl)

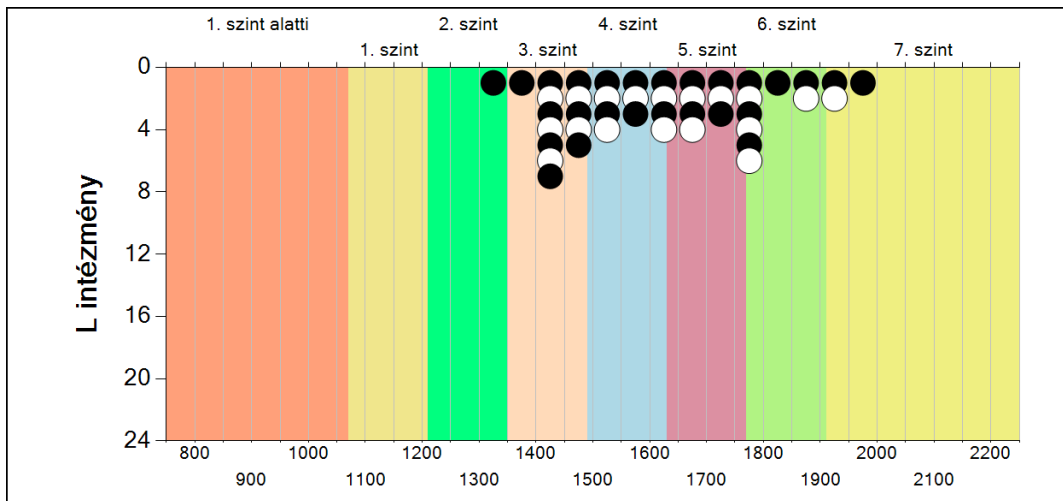
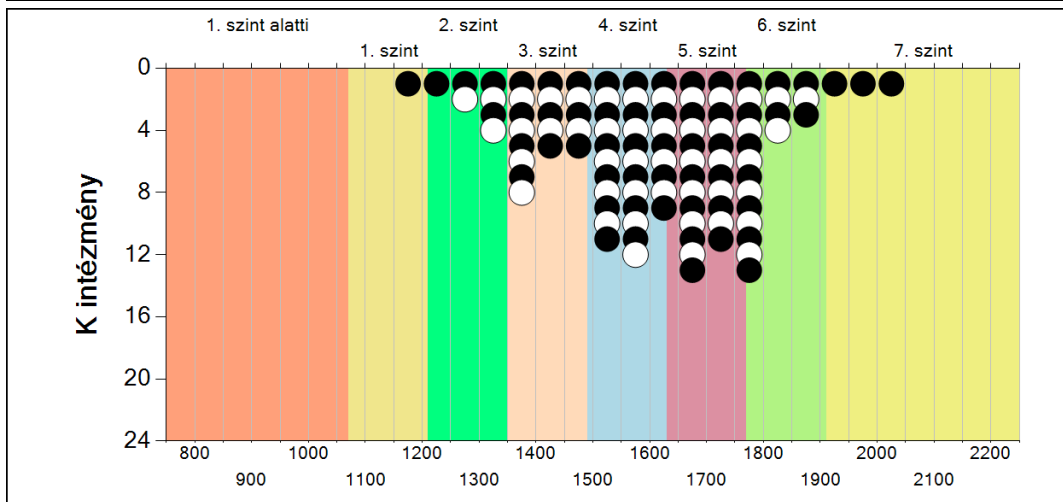
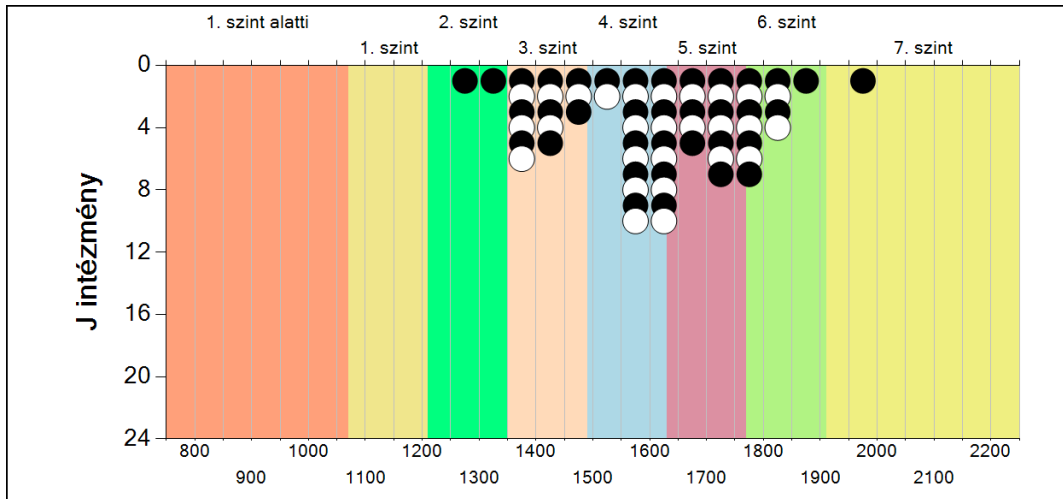




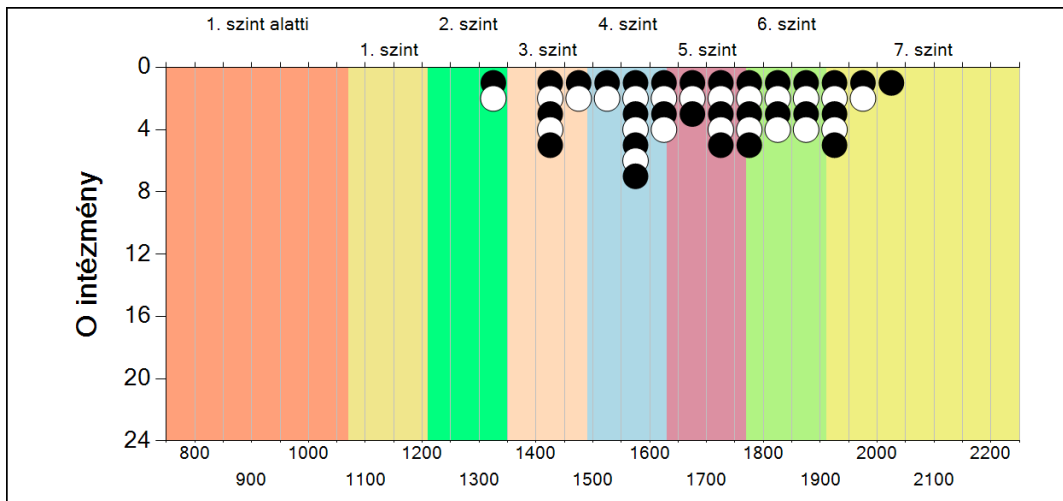
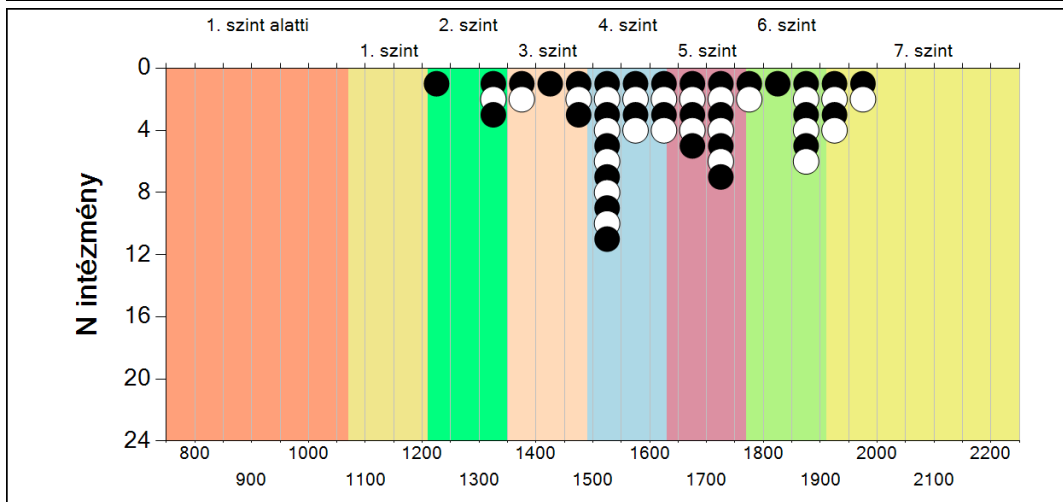
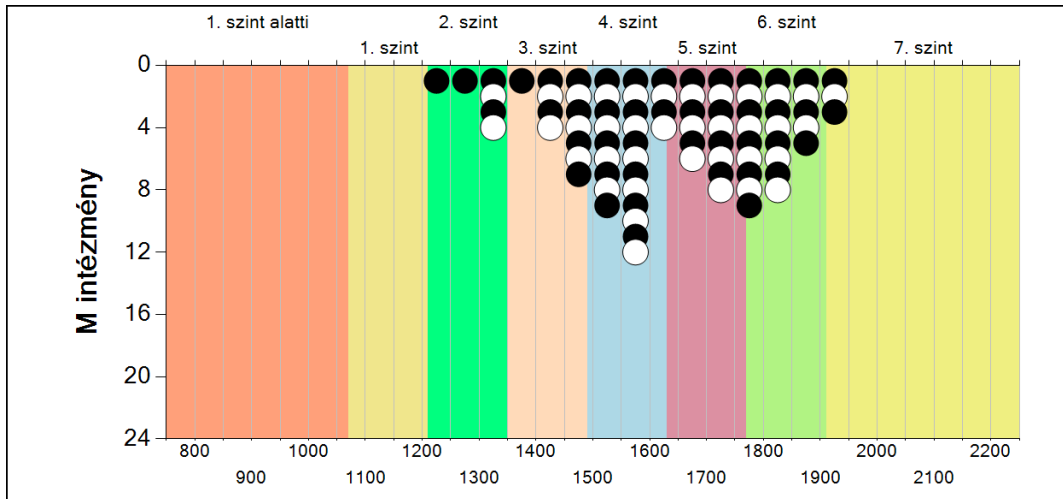
Szövegértés

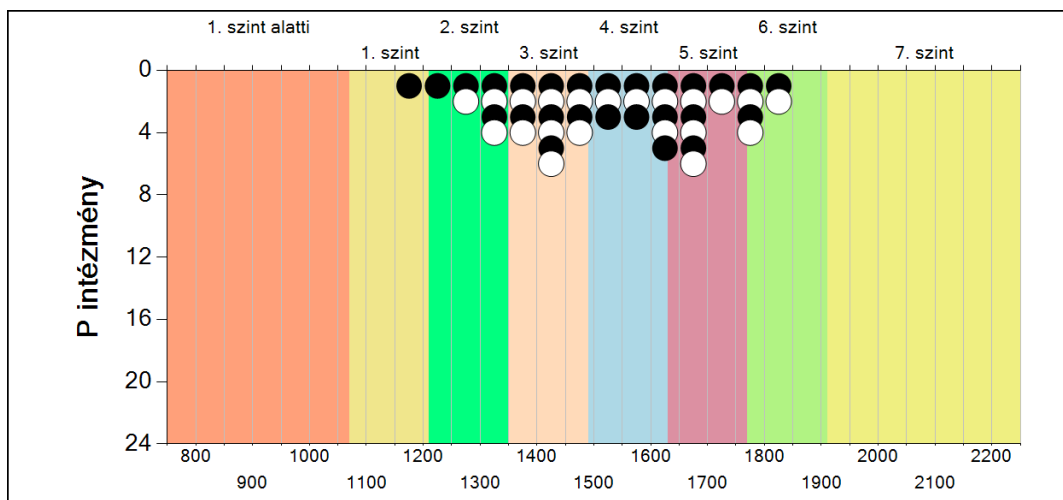


Szövegértés



Szövegértés





Szövegértés