



FIT-jelentés :: 2015

Fenntartói jelentés

6. évfolyam

KLIC Érdi Tankerülete

2030 Érd, Tompa Mihály utca 1.

Fenntartói azonosító: 39011654 - 123000



EMBERI ERŐFORRÁSOK
MINISZTERIUMA

● **KTATÁSI HIVATAL**



Létszám adatok

Az intézmények kódtáblázata

A	Diósi Eötvös József Német Nemzetiségi Általános Iskola (2049 Diósd, Gárdonyi G. utca 14.)
B	Andreetti Károly Általános Iskola és Művészeti Iskola (2038 Sósút, Tulipán utca 9.)
C	Tárnoki II. Rákóczi Ferenc Sportiskolai Általános Iskola (2461 Tárnok, Iskola utca 1.)
D	Zimándy Ignác Általános Iskola (2045 Törökbálint, Dózsa György utca 15.)
E	Érdi Vörösmarty Mihály Gimnázium (2030 Érd, Széchenyi tér 1.)
F	Százhalombattai Arany János Általános Iskola és Gimnázium (2440 Százhalombatta, Szent István tér 1.)
G	Bálint Márton Általános Iskola és Középiskola (2045 Törökbálint, Óvoda utca 6.)
H	Érdi Batthyány Sportiskolai Általános Iskola (2030 Érd, Fácán köz 1.)
I	Érdi Gárdonyi Géza Általános Iskola és Gimnázium (2030 Érd, Gárdonyi Géza utca 1/b.)
J	Érdligeti Általános Iskola (2030 Érd, Diósi út 95-99.)
K	Érdi Körösi Csoma Sándor Általános Iskola (2030 Érd, Bajcsy Zs. út 19-21.)
L	Érdi Teleki Sámuel Általános Iskola (2030 Érd, Törökbálinti út 1.)
M	Érdi Bolyai János Általános Iskola (2030 Érd, Erzsébet utca 24-32.)
N	Százhalombattai 1. Számú Általános Iskola (2440 Százhalombatta, Damjanich utca 24.)
O	Százhalombattai Eötvös Loránd Általános Iskola (2440 Százhalombatta, Liszt Ferenc sétány 2.)
P	Százhalombattai Körösi Csoma Sándor Általános Iskola (2440 Százhalombatta, Liszt Ferenc sétány 10.)

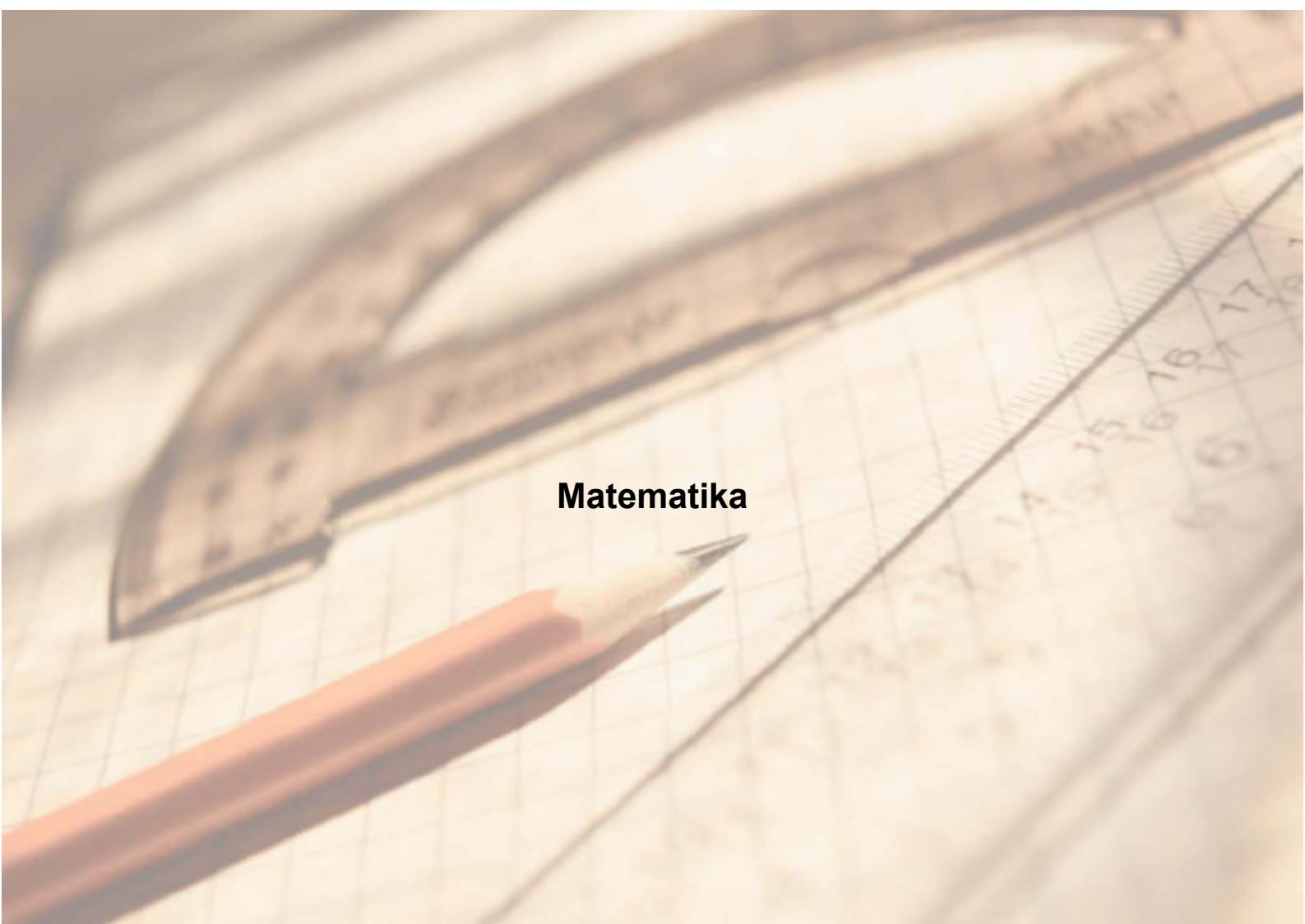
A fenntartó létszámadatai a 6. évfolyamon

Az intézmény kódja	Képzési típus	Tanulók száma						
		Összesen	SNI tanulók	Mentesült tanulók	BTMN tanulók	HHH tanulók	Jelentésre jogosult tanulók	A jelentésben szereplők
A	Általános iskola	78	1	0	10	0	77	72
B	Általános iskola	47	2	0	5	2	45	45
C	Általános iskola	38	2	1	2	0	36	35
D	Általános iskola	76	2	0	6	1	76	71
E	8 évfolyamos gimnázium	34	0	0	0	0	34	33
F	Általános iskola	48	0	0	5	0	48	48
F	8 évfolyamos gimnázium	29	0	0	2	0	29	29
G	Általános iskola	104	2	1	8	1	102	100
H	Általános iskola	39	2	0	3	0	37	35
I	Általános iskola	88	4	0	5	1	85	78
J	Általános iskola	72	6	2	7	0	66	63
K	Általános iskola	117	1	0	4	2	116	114
L	Általános iskola	53	4	1	4	0	50	45
M	Általános iskola	88	2	0	20	2	86	84
N	Általános iskola	50	0	0	5	0	50	48
O	Általános iskola	66	1	0	2	1	66	65
P	Általános iskola	46	3	0	4	0	45	45
Összesen		1073	32	5	92	10	1048	1010

Létszámadatok

A fenntartó jelentésre jogosult tanulóinak előző év végi matematikajegy

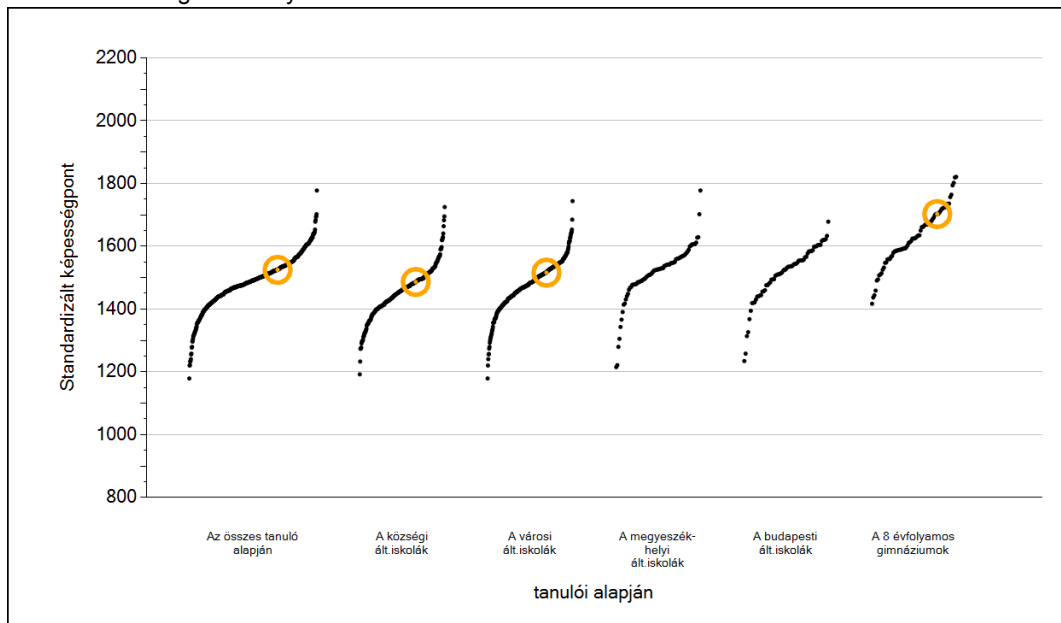
Az intézmény kódja	Képzés típus	Szerepel-e a jelentésben?	Előző év végi matematikajegy						Összesen
			-	1	2	3	4	5	
A	Általános iskola	Jelentésben szereplők	0	0	4	14	24	30	72
		Jelentésben nem szereplők	0	0	0	1	3	1	5
B	Általános iskola	Jelentésben szereplők	2	0	3	15	14	11	45
		Jelentésben nem szereplők	0	0	0	0	0	0	0
C	Általános iskola	Jelentésben szereplők	0	0	11	12	10	2	35
		Jelentésben nem szereplők	0	0	0	0	0	1	1
D	Általános iskola	Jelentésben szereplők	1	0	11	14	19	26	71
		Jelentésben nem szereplők	0	0	0	2	2	1	5
E	8 évfolyamos gimnázium	Jelentésben szereplők	0	0	0	0	2	31	33
		Jelentésben nem szereplők	0	0	0	0	0	1	1
F	Általános iskola	Jelentésben szereplők	1	0	8	12	18	9	48
		Jelentésben nem szereplők	0	0	0	0	0	0	0
F	8 évfolyamos gimnázium	Jelentésben szereplők	0	0	0	0	9	20	29
		Jelentésben nem szereplők	0	0	0	0	0	0	0
G	Általános iskola	Jelentésben szereplők	0	0	4	17	33	46	100
		Jelentésben nem szereplők	0	0	0	0	1	1	2
H	Általános iskola	Jelentésben szereplők	0	1	9	8	8	9	35
		Jelentésben nem szereplők	0	0	2	0	0	0	2
I	Általános iskola	Jelentésben szereplők	0	0	10	15	29	24	78
		Jelentésben nem szereplők	0	0	2	0	3	2	7
J	Általános iskola	Jelentésben szereplők	0	2	2	11	26	22	63
		Jelentésben nem szereplők	0	0	3	0	0	0	3
K	Általános iskola	Jelentésben szereplők	0	0	17	19	39	39	114
		Jelentésben nem szereplők	0	0	0	2	0	0	2
L	Általános iskola	Jelentésben szereplők	0	0	16	14	10	5	45
		Jelentésben nem szereplők	0	0	3	2	0	0	5
M	Általános iskola	Jelentésben szereplők	0	1	11	25	24	23	84
		Jelentésben nem szereplők	0	1	0	0	0	1	2
N	Általános iskola	Jelentésben szereplők	0	3	4	7	17	17	48
		Jelentésben nem szereplők	0	0	0	0	1	1	2
O	Általános iskola	Jelentésben szereplők	0	1	9	15	21	19	65
		Jelentésben nem szereplők	0	0	0	0	0	1	1
P	Általános iskola	Jelentésben szereplők	0	0	4	13	17	11	45
		Jelentésben nem szereplők	0	0	0	0	0	0	0
Összesen		Jelentésben szereplők	4	8	123	211	320	344	1010
		Jelentésben nem szereplők	0	1	10	7	10	10	38



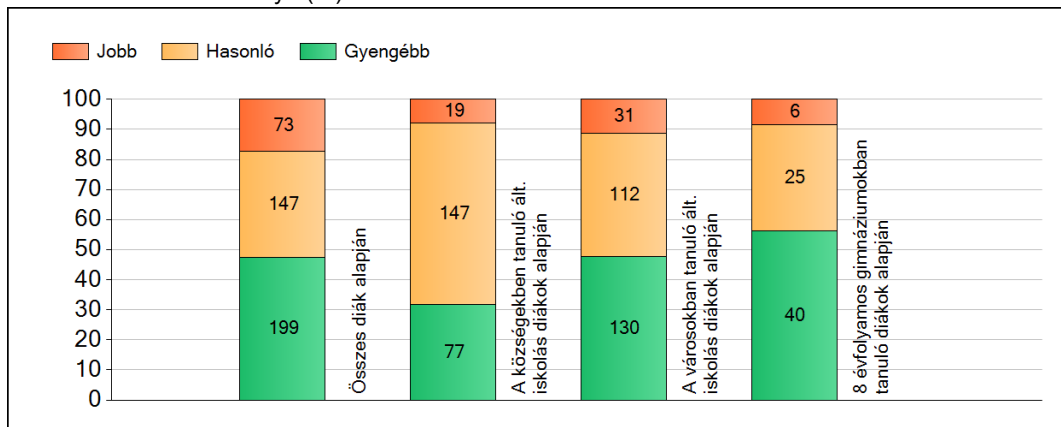
Matematika

1a Átlageredmények

A fenntartók átlageredményeinek összehasonlítása



Az Önökhöz képest szignifikánsan jobban, hasonlóan, illetve gyengébben teljesítő fenntartók száma és aránya (%)

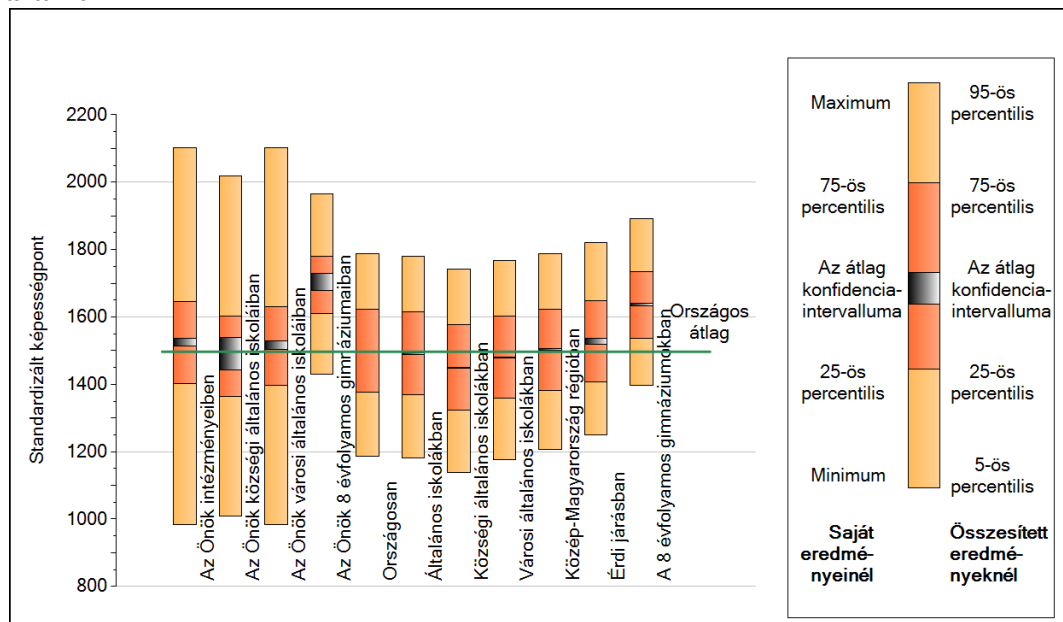


Átlageredmények és konfidencia-intervallumok

Az Önök iskoláiban	1525 (1515;1537)
Az Önök községi általános iskoláiban	1486 (1442;1539)
Az Önök városi általános iskoláiban	1516 (1503;1528)
Az Önök 8 évfolyamos gimnáziumaiban	1703 (1680;1730)
Országosan	1497 (1496;1498)
Általános iskolákban	1491 (1490;1492)
Községi általános iskolákban	1448 (1447;1451)
Városi általános iskolákban	1480 (1479;1481)
Megyeszékhelyi általános iskolákban	1530 (1528;1533)
Budapesti általános iskolákban	1546 (1542;1548)
8 évfolyamos gimnáziumokban	1637 (1633;1642)

1b A képességeloszlás néhány jellemzője

A tanulók képességeloszlása az Önök intézményeiben és azokban a részpopulációkban, amelyekbe Önök is tartoznak

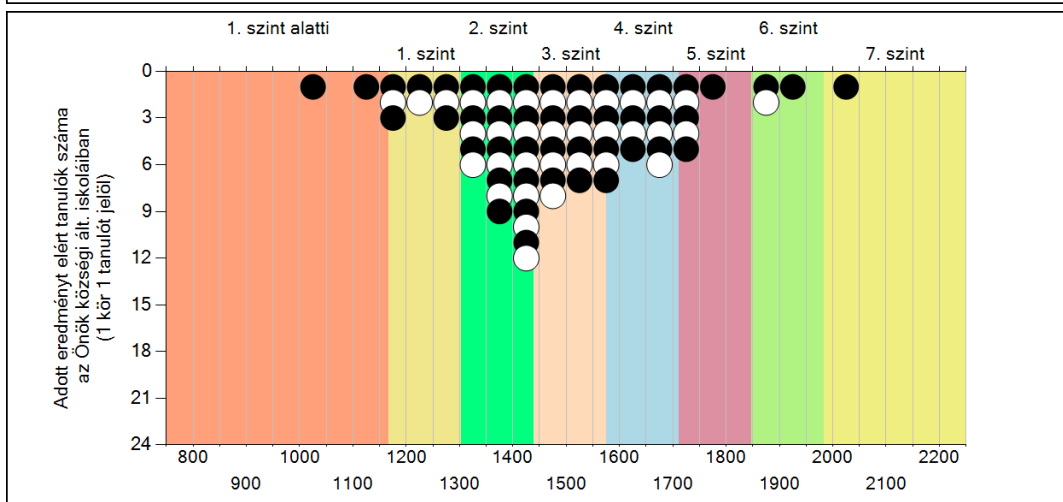
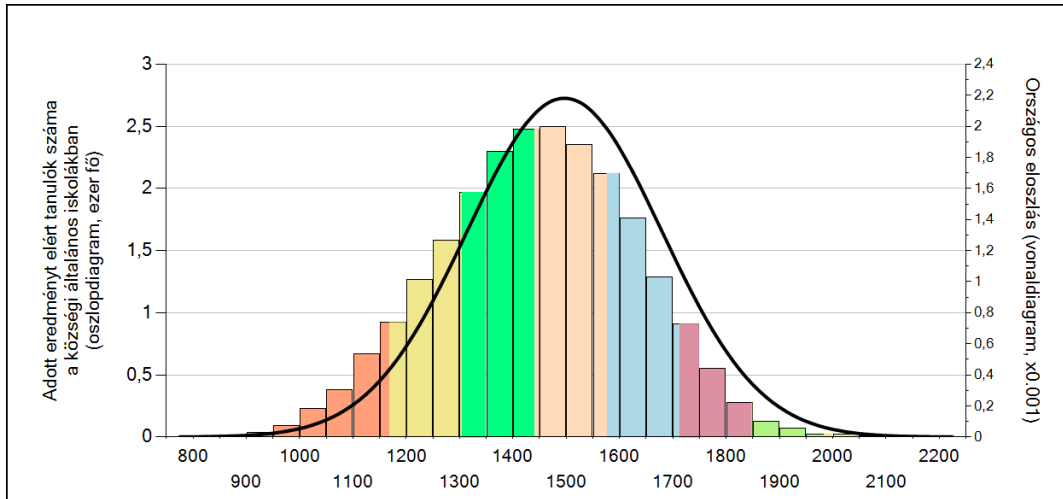


A tanulók képességeloszlása az egyes részpopulációkban

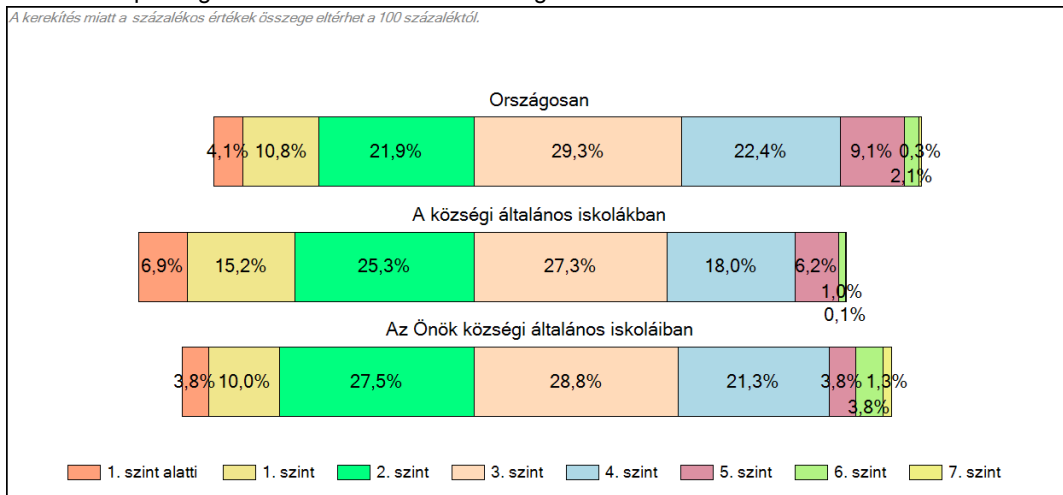
	Min. / 5-ös perc.	25 perc.	Átlag	(konf. int.)	75 perc.	Max. / 95-ös perc.
Az Önök intézményeiben	983	1402	1525	(1515;1537)	1646	2102
Az Önök községi általános iskoláiban	1009	1363	1486	(1442;1539)	1603	2017
Az Önök városi általános iskoláiban	983	1396	1516	(1503;1528)	1631	2102
Az Önök 8 évfolyamos gimnáziumaiban	1430	1609	1703	(1680;1730)	1781	1965
Országosan	1185	1375	1497	(1496;1498)	1622	1789
Általános iskolákban	1181	1370	1491	(1490;1492)	1615	1781
Községi általános iskolákban	1139	1323	1448	(1447;1451)	1578	1743
Városi általános iskolákban	1176	1359	1480	(1479;1481)	1603	1768
Közép-Magyarország régióban	1206	1383	1503	(1500;1506)	1624	1787
Érdi járásban	1251	1407	1527	(1518;1536)	1647	1822
A 8 évfolyamos gimnáziumokban	1398	1537	1637	(1633;1642)	1734	1891

1c Képességeloszlás

Az országos eloszlás, valamint a tanulók eredményei a községi általános iskolákban és az Önök községi általános iskoláiban

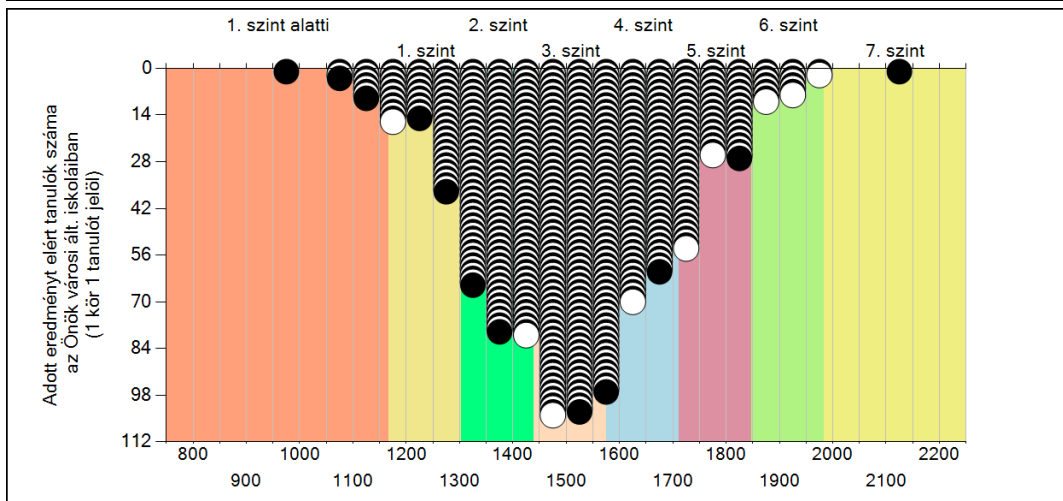
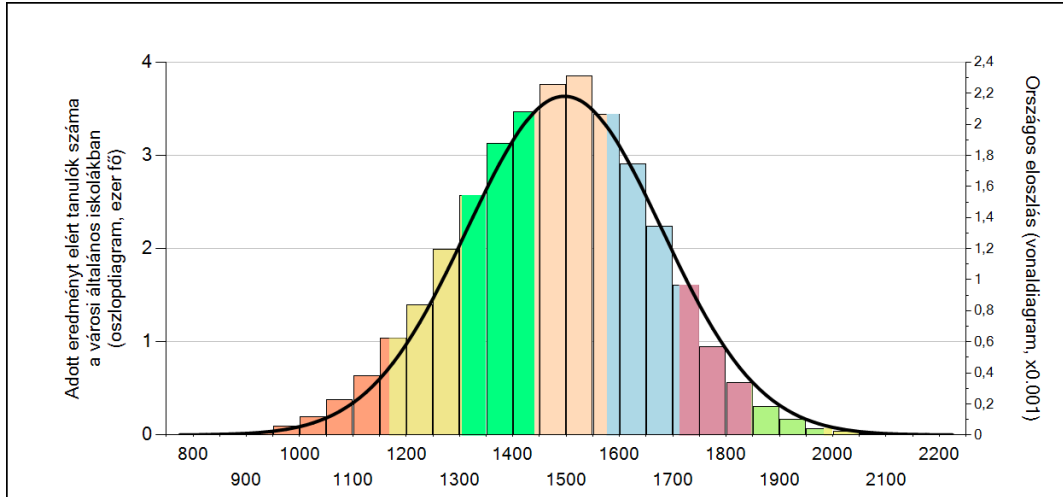


A tanulók képességszintek szerinti százalékos megoszlása

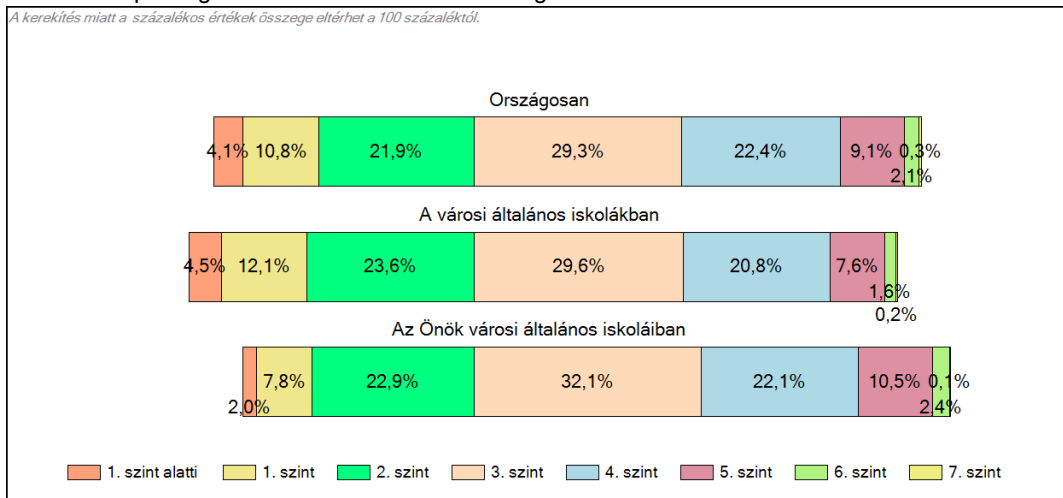


1c Képességeloszlás

Az országos eloszlás, valamint a tanulók eredményei a városi általános iskolákban és az Önök városi általános iskoláiban

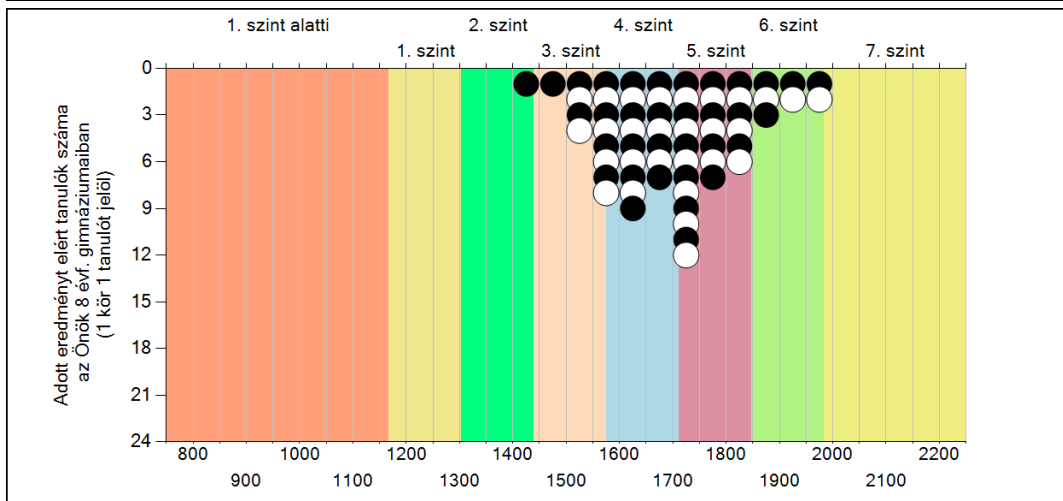
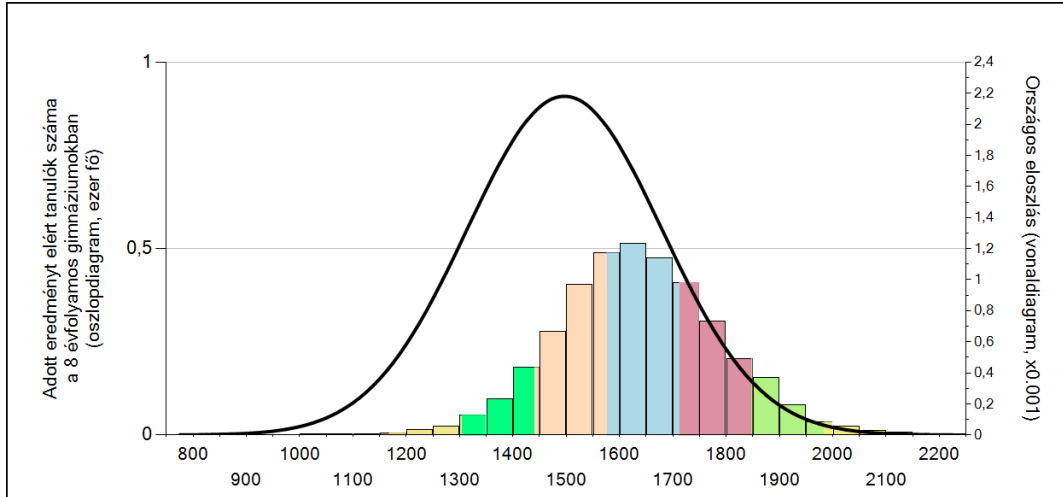


A tanulók képességszintek szerinti százalékos megoszlása

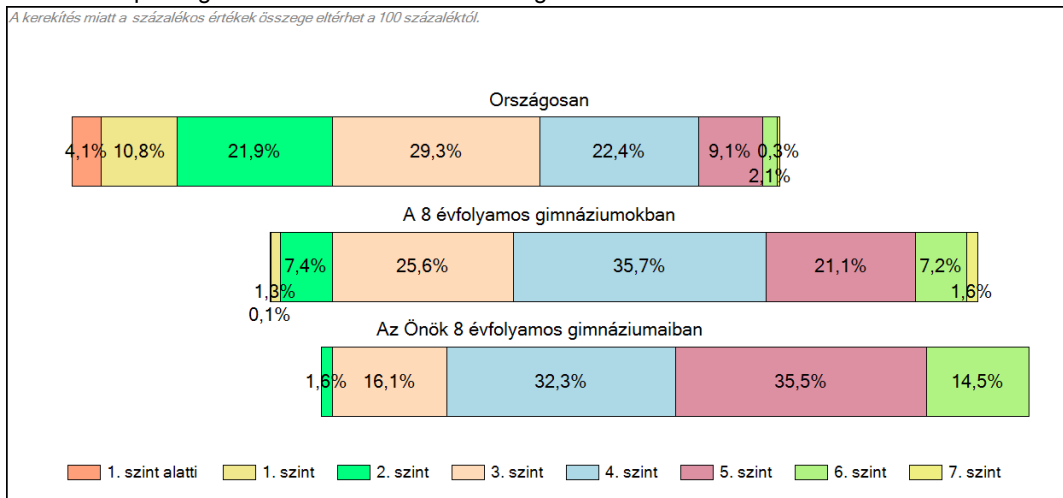


1c **Képességeloszlás**

Az országos eloszlás, valamint a tanulók eredményei a 8 évfolyamos gimnáziumokban és az Önök 8 évfolyamos gimnáziumaiban



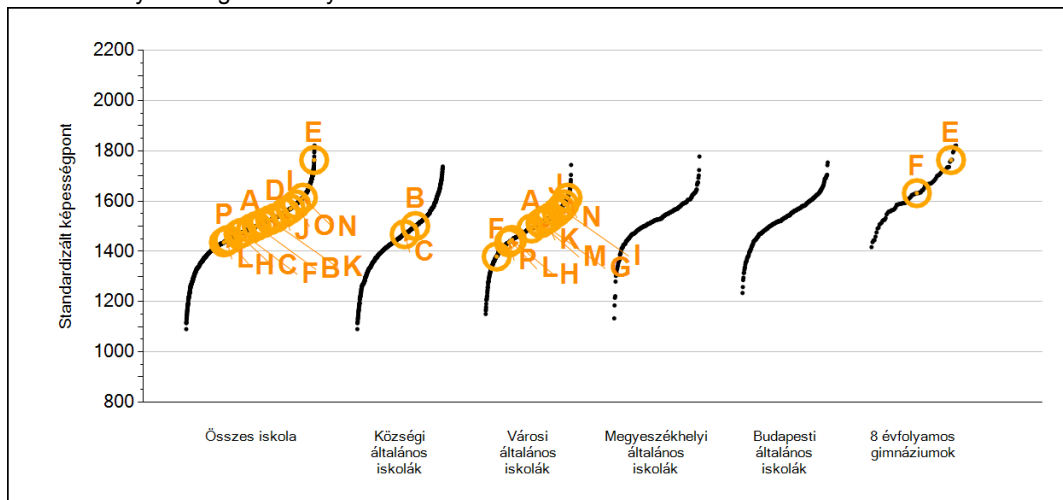
A tanulók képességszintek szerinti százalékos megoszlása



2a

Átlageredmények intézményenként

Az intézmények átlageredményeinek összehasonlítása



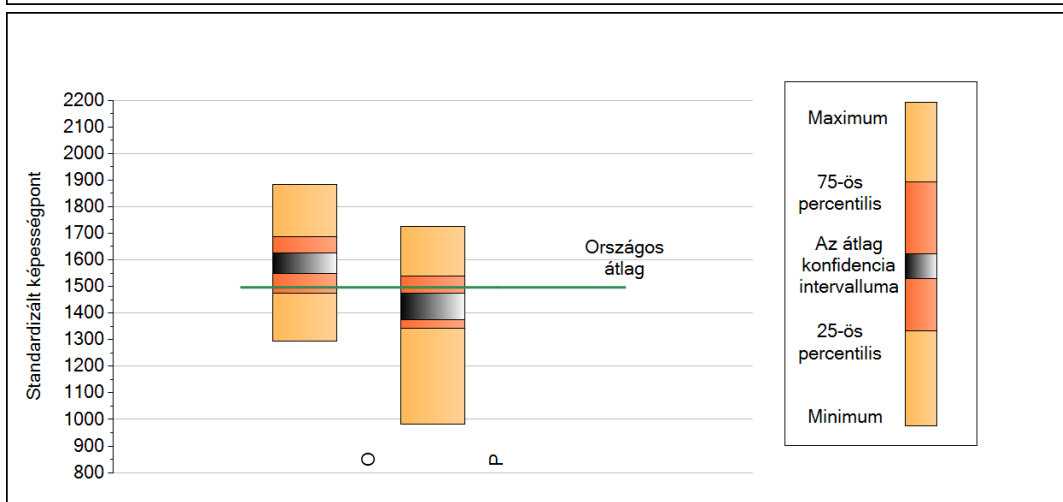
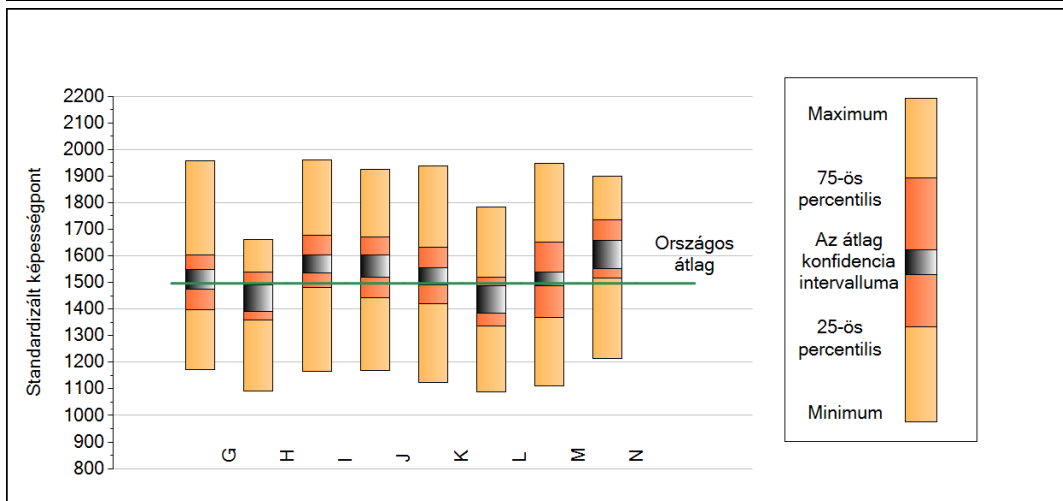
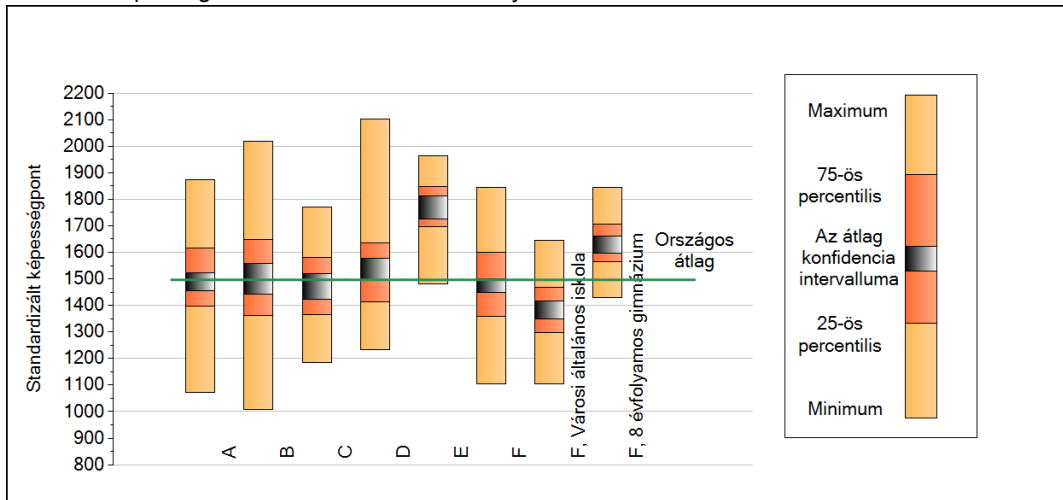
Átlageredmények és konfidencia-intervallumok

	Összességében	Községi ált.isk. képzésben	Városi ált.isk. képzésben	Megyeszékhelyi ált.isk. képzésben	Budapesti ált.isk. képzésben	8 évfolyamos gimnáziumi képzésben
A intézmény	1491 (1456;1523)		1491 (1456;1523)			
B intézmény	1501 (1442;1557)	1501 (1442;1557)				
C intézmény	1468 (1424;1521)	1468 (1424;1521)				
D intézmény	1534 (1499;1579)		1534 (1499;1579)			
E intézmény	1764 (1726;1812)					1764 (1726;1812)
F intézmény	1474 (1449;1501)		1379 (1348;1416)			1632 (1598;1660)
G intézmény	1514 (1475;1550)		1514 (1475;1550)			
H intézmény	1446 (1392;1490)		1446 (1392;1490)			
I intézmény	1570 (1537;1604)		1570 (1537;1604)			
J intézmény	1555 (1518;1605)		1555 (1518;1605)			
K intézmény	1525 (1491;1556)		1525 (1491;1556)			
L intézmény	1442 (1386;1487)		1442 (1386;1487)			
M intézmény	1512 (1488;1538)		1512 (1488;1538)			
N intézmény	1614 (1553;1659)		1614 (1553;1659)			
O intézmény	1587 (1548;1624)		1587 (1548;1624)			
P intézmény	1436 (1374;1476)		1436 (1374;1476)			

2b

A képességeloszlás néhány jellemzője intézményenként

A tanulók képességeloszlása az Önök intézményeiben

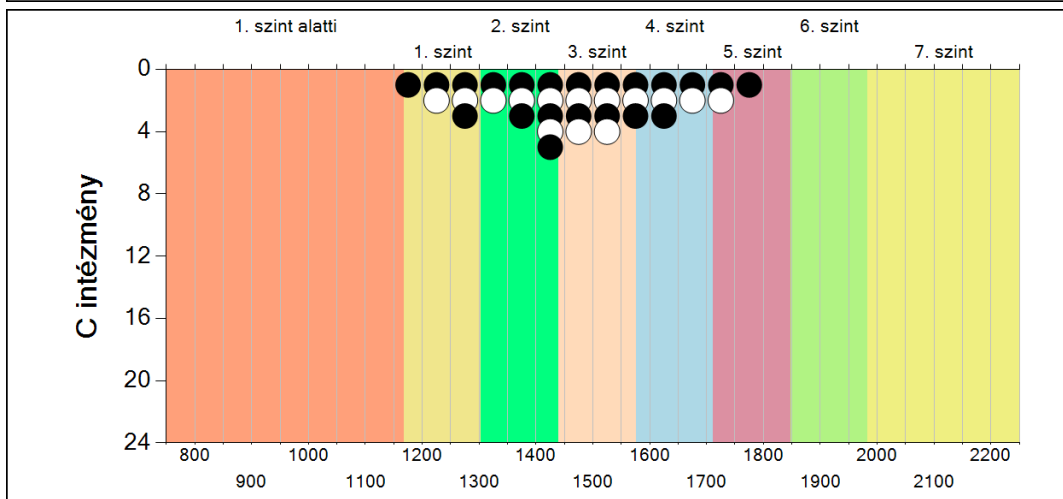
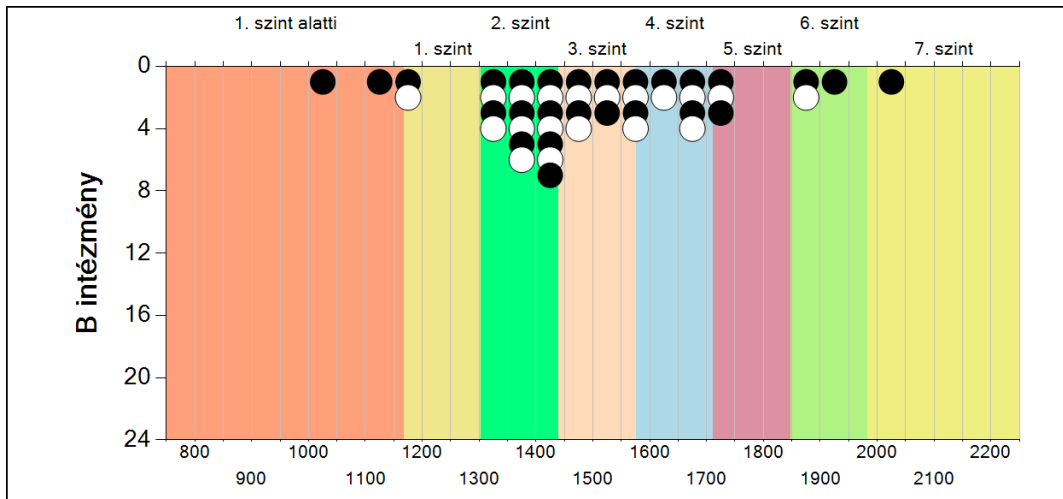
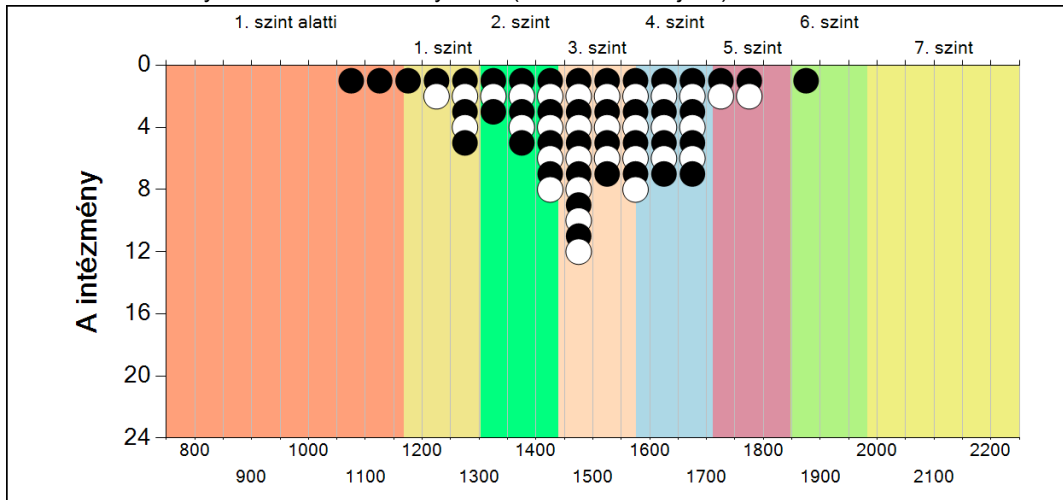


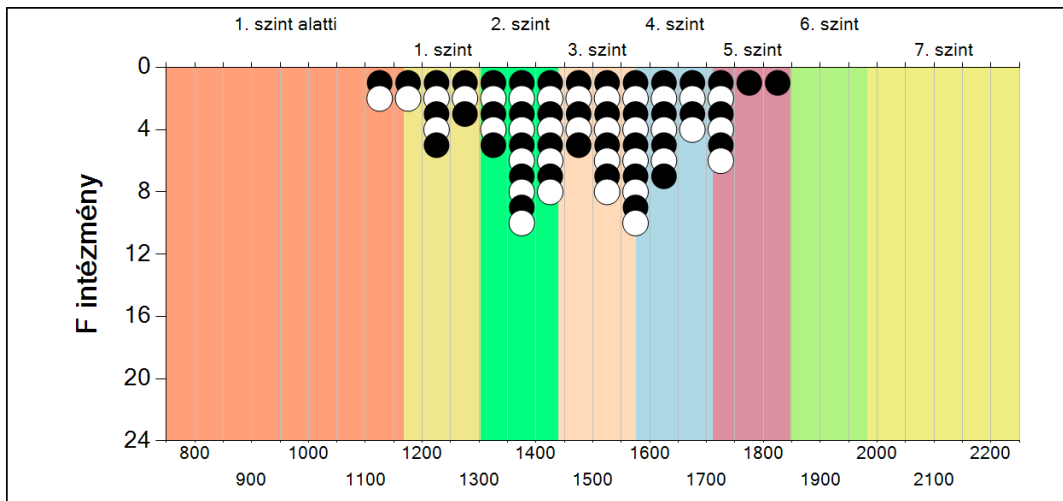
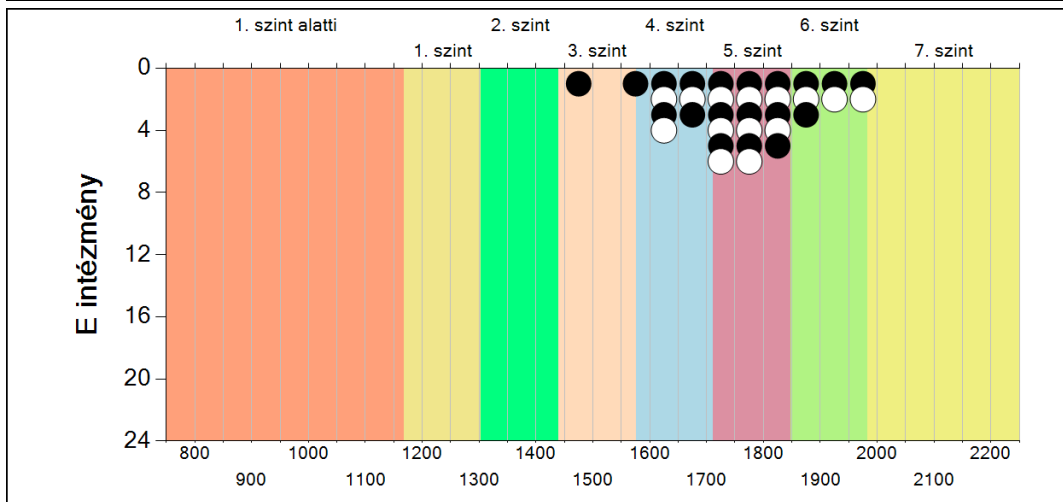
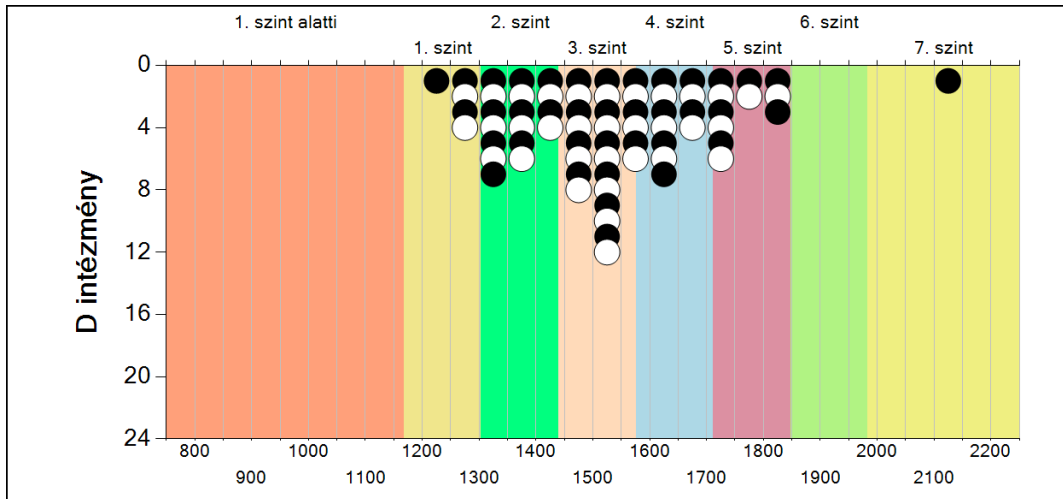
A tanulók képességeloszlása az Önök intézményeiben

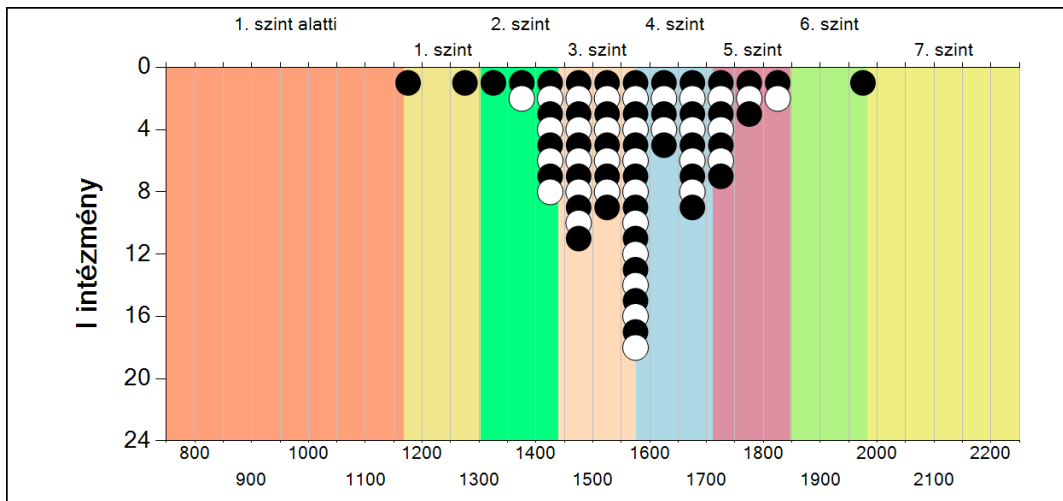
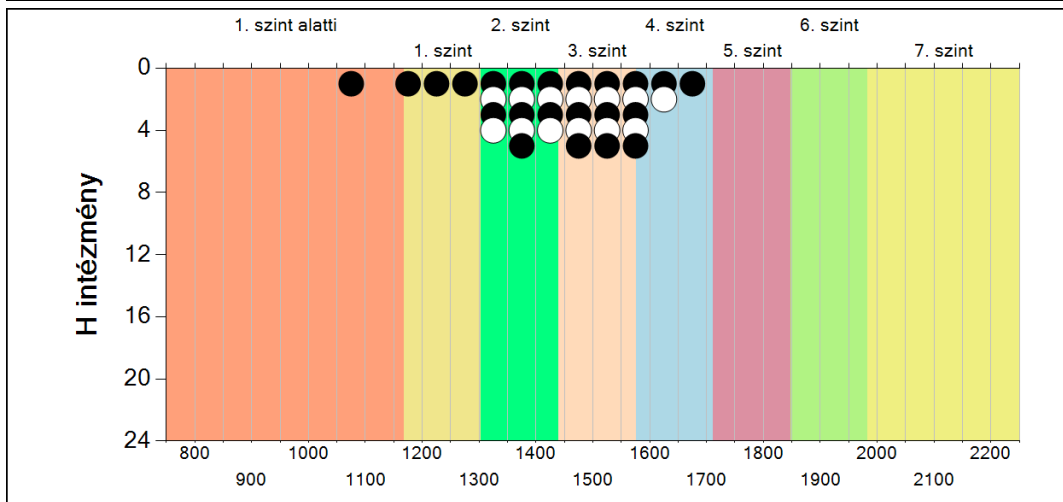
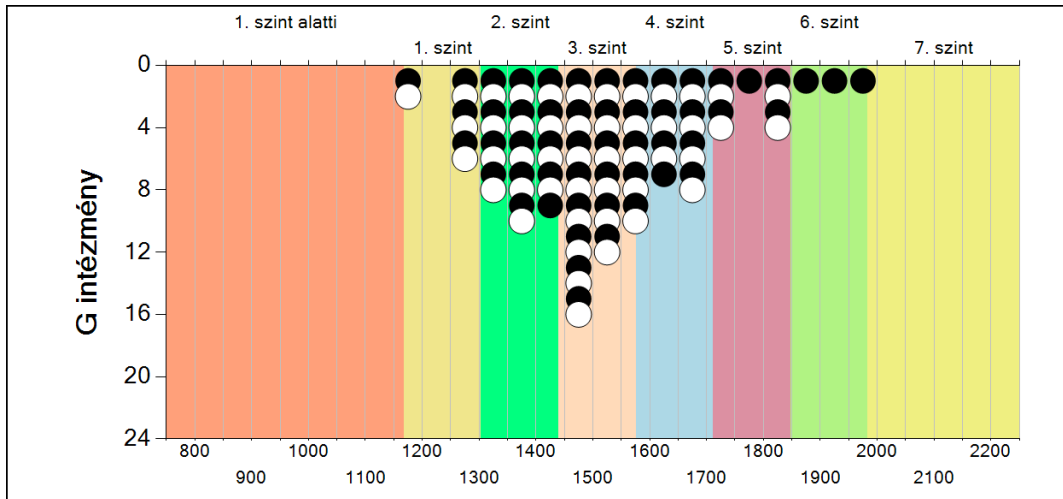
	Minimum	25 percent.	Átlag	(konf. int.)	75 percent.	Maximum
A	1071	1396	1491	(1456; 1523)	1617	1874
B	1009	1362	1501	(1442; 1557)	1648	2017
C	1185	1364	1468	(1424; 1521)	1580	1770
D	1234	1415	1534	(1499; 1579)	1636	2102
E	1482	1697	1764	(1726; 1812)	1849	1965
F	1103	1359	1474	(1449; 1501)	1600	1846
F, Városi általános iskola	1103	1297	1379	(1348; 1416)	1467	1647
F, 8 évfolyamos gimnázium	1430	1563	1632	(1598; 1660)	1707	1846
G	1173	1396	1514	(1475; 1550)	1604	1957
H	1092	1359	1446	(1392; 1490)	1540	1661
I	1165	1480	1570	(1537; 1604)	1676	1959
J	1169	1442	1555	(1518; 1605)	1671	1924
K	1124	1421	1525	(1491; 1556)	1633	1937
L	1088	1337	1442	(1386; 1487)	1520	1783
M	1110	1368	1512	(1488; 1538)	1652	1947
N	1214	1515	1614	(1553; 1659)	1735	1899
O	1295	1474	1587	(1548; 1624)	1688	1883
P	983	1342	1436	(1374; 1476)	1539	1727

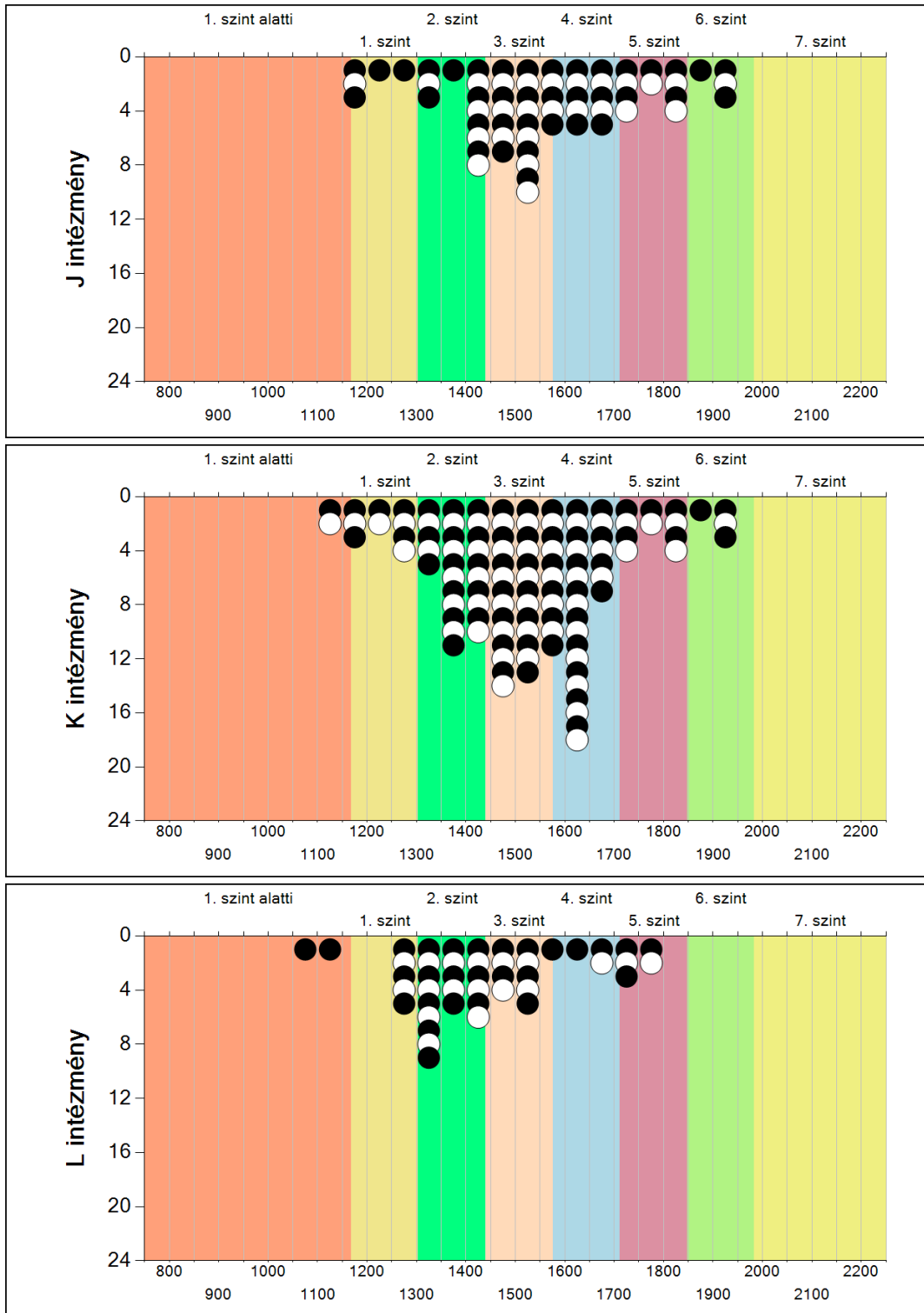
2c A képességeloszlás intézményenként

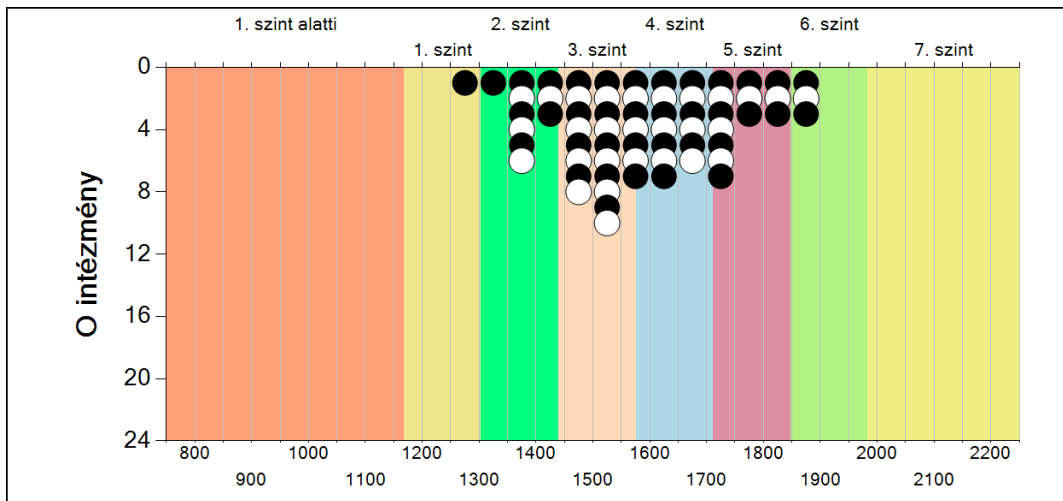
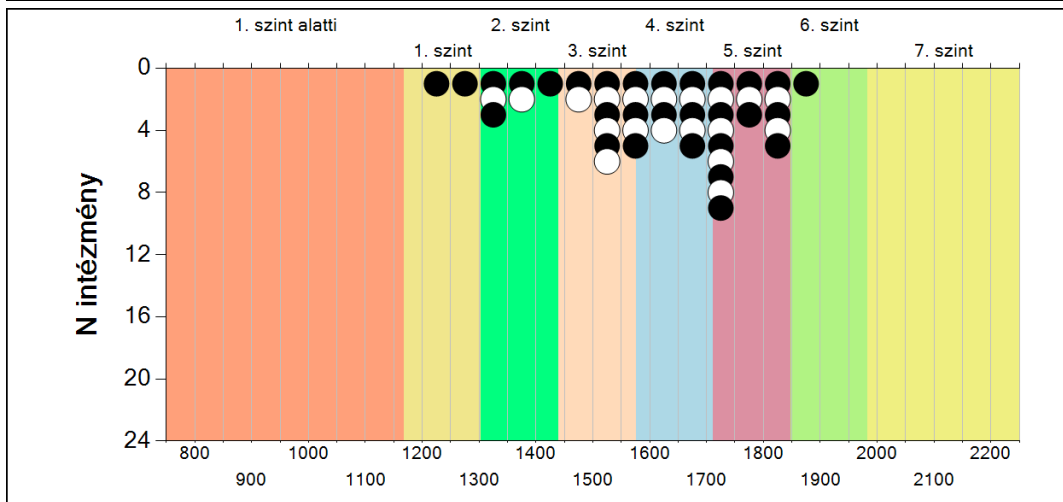
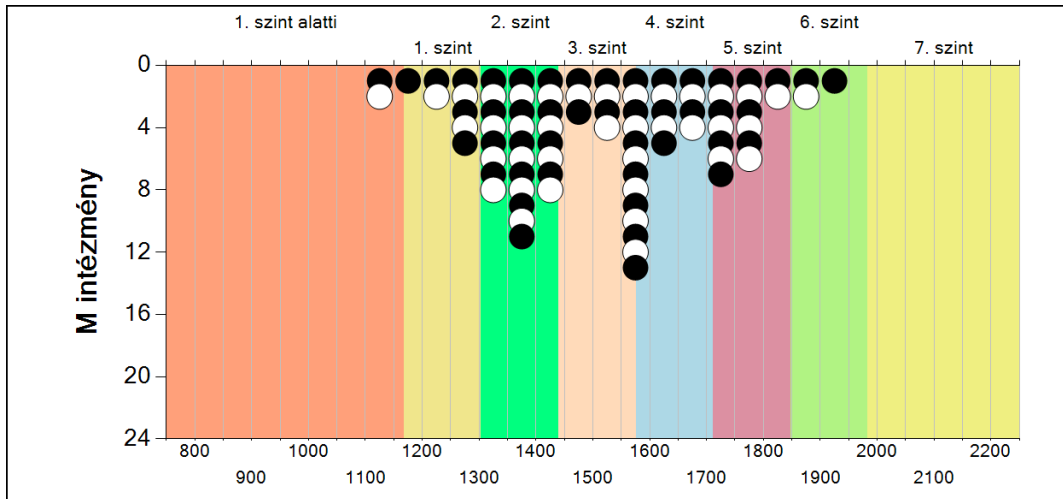
A tanulók eredményei az Önök intézményeiben (1 kör 1 tanulót jelöl)

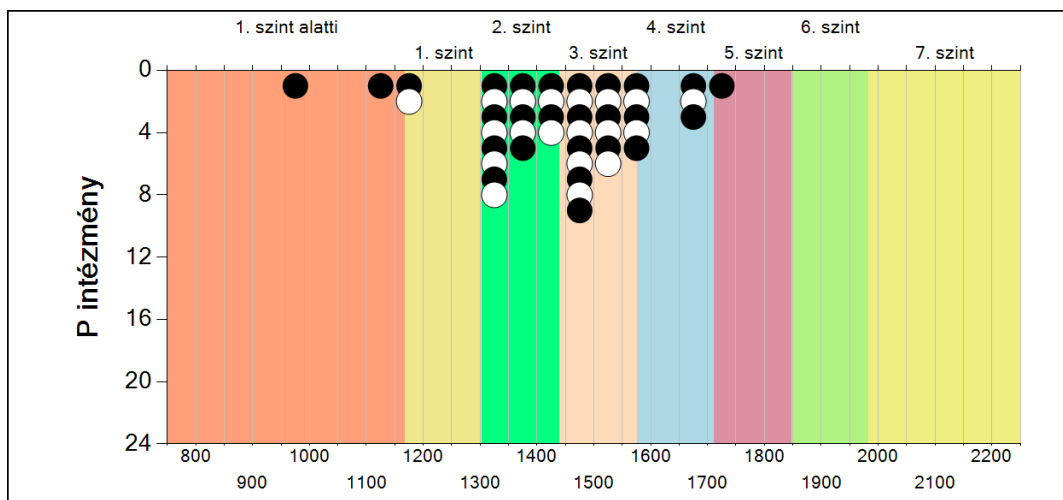












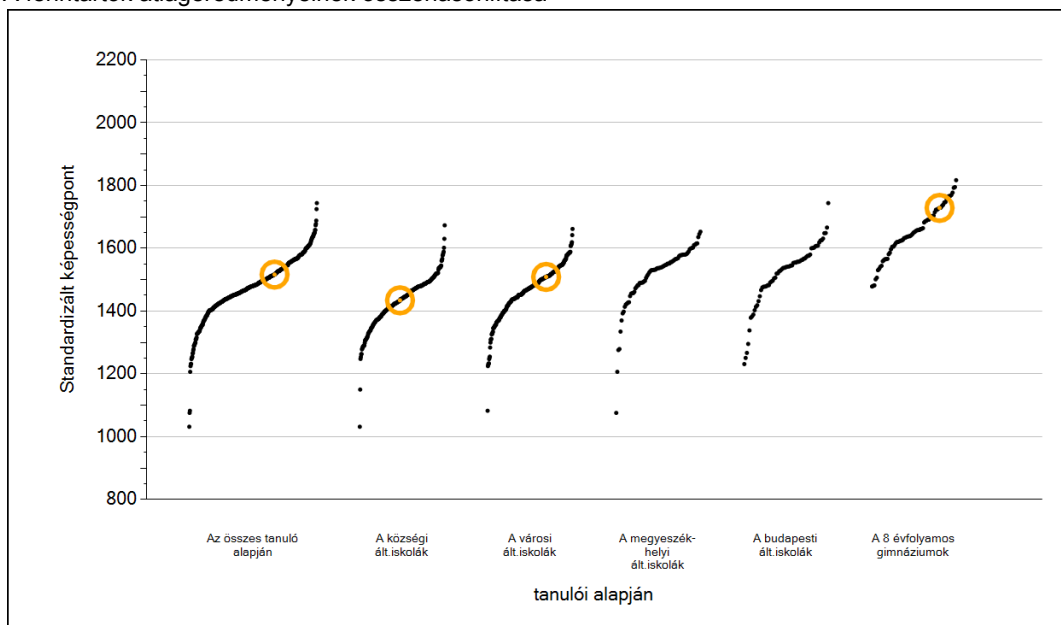
Matematika



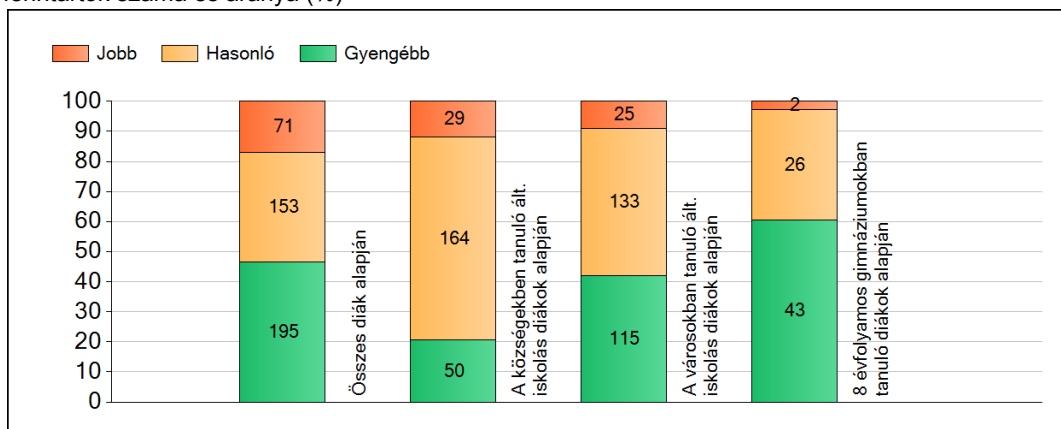
Szövegértés

1a Átlageredmények

A fenntartók átlageredményeinek összehasonlítása



Az Önökhöz képest szignifikánsan jobban, hasonlóan, illetve gyengébben teljesítő fenntartók száma és aránya (%)



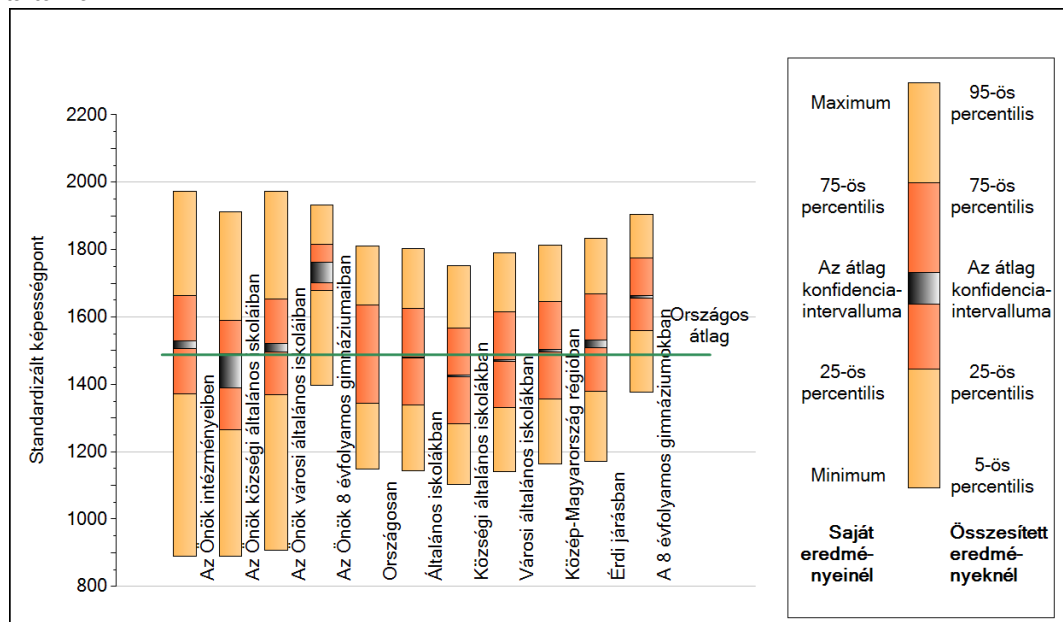
Átlageredmények és konfidencia-intervallumok

Az Önök iskoláiban	1516 (1506;1530)
Az Önök községi általános iskoláiban	1434 (1388;1490)
Az Önök városi általános iskoláiban	1509 (1496;1521)
Az Önök 8 évfolyamos gimnáziumaiban	1729 (1701;1763)
Országosan	1488 (1487;1489)
Általános iskolákban	1480 (1479;1482)
Községi általános iskolákban	1424 (1421;1427)
Városi általános iskolákban	1471 (1469;1473)
Megyeszékhelyi általános iskolákban	1528 (1525;1531)
Budapesti általános iskolákban	1547 (1543;1550)
8 évfolyamos gimnáziumokban	1661 (1656;1664)

Szövegértés

1b A képességeloszlás néhány jellemzője

A tanulók képességeloszlása az Önök intézményeiben és azokban a részpopulációkban, amelyekbe Önök is tartoznak



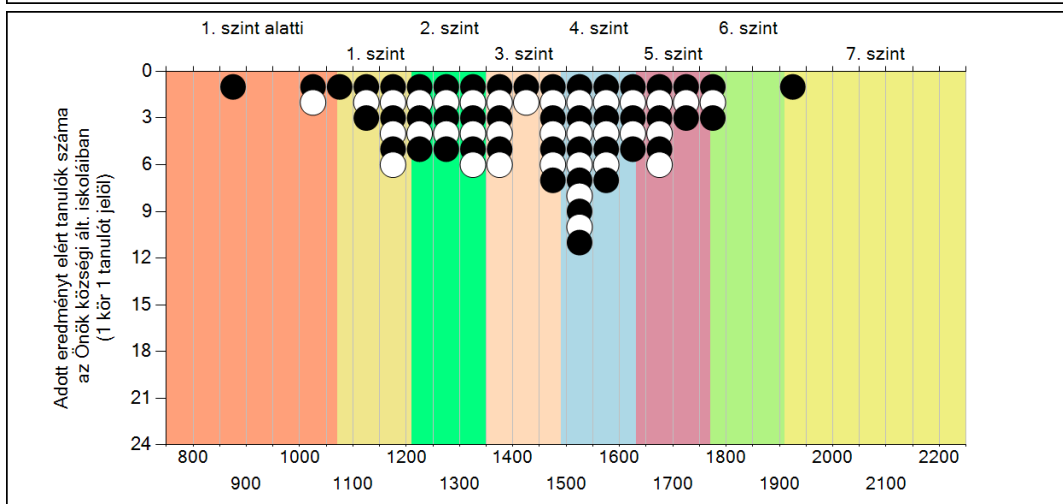
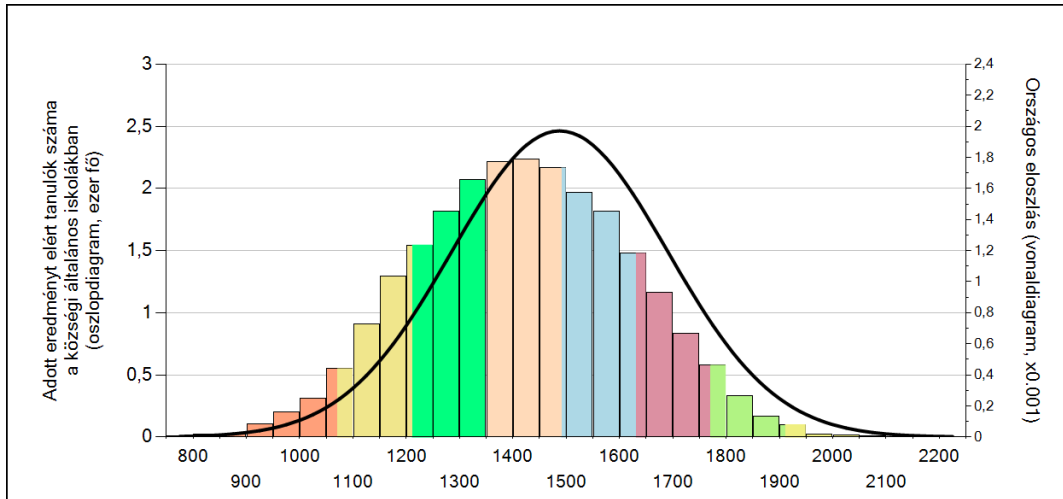
A tanulók képességeloszlása az egyes részpopulációkban

	Min. / 5-ös perc.	25 perc.	Átlag	(konf. int.)	75 perc.	Max. / 95-ös perc.
Az Önök intézményeiben	889	1372	1516	(1506;1530)	1663	1974
Az Önök községi általános iskoláiban	889	1265	1434	(1388;1490)	1589	1911
Az Önök városi általános iskoláiban	908	1369	1509	(1496;1521)	1653	1974
Az Önök 8 évfolyamos gimnáziumaiban	1398	1680	1729	(1701;1763)	1815	1933
Országosan	1148	1345	1488	(1487;1489)	1634	1811
Általános iskolákban	1145	1339	1480	(1479;1482)	1626	1802
Községi általános iskolákban	1102	1283	1424	(1421;1427)	1566	1752
Városi általános iskolákban	1141	1330	1471	(1469;1473)	1615	1789
Közép-Magyarország régióiban	1163	1356	1499	(1496;1504)	1645	1813
Érdi járásban	1171	1380	1520	(1510;1530)	1669	1833
A 8 évfolyamos gimnáziumokban	1377	1558	1661	(1656;1664)	1776	1904

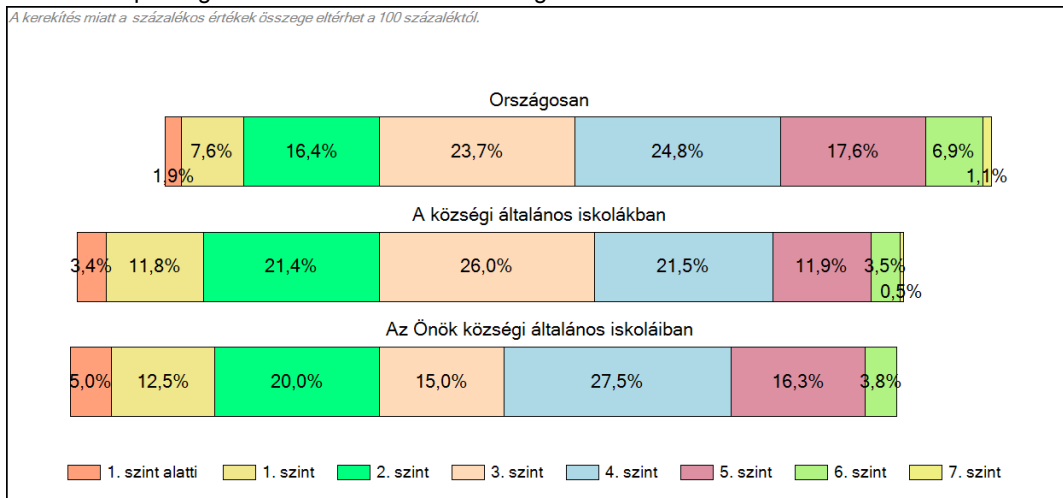
Szövegértés

1c Képességeloszlás

Az országos eloszlás, valamint a tanulók eredményei a községi általános iskolákban és az Önök községi általános iskoláiban



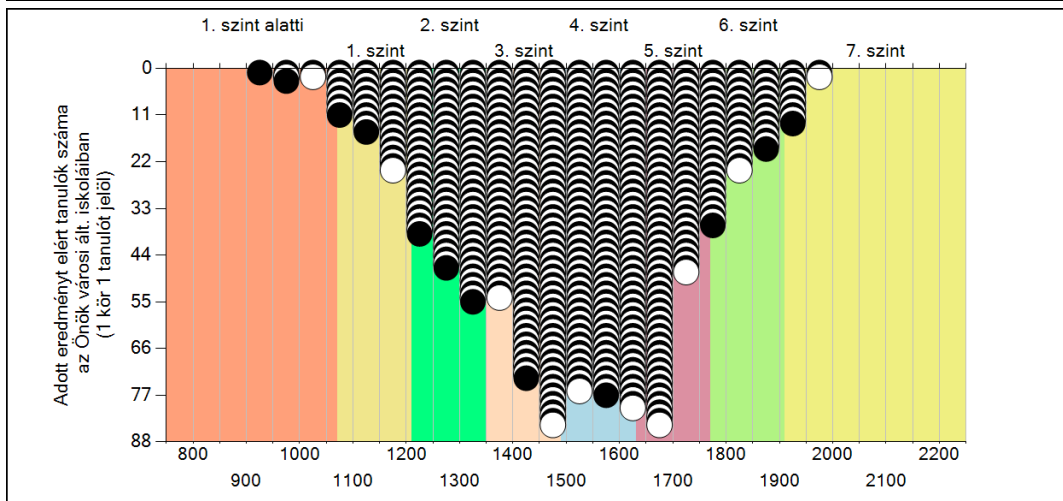
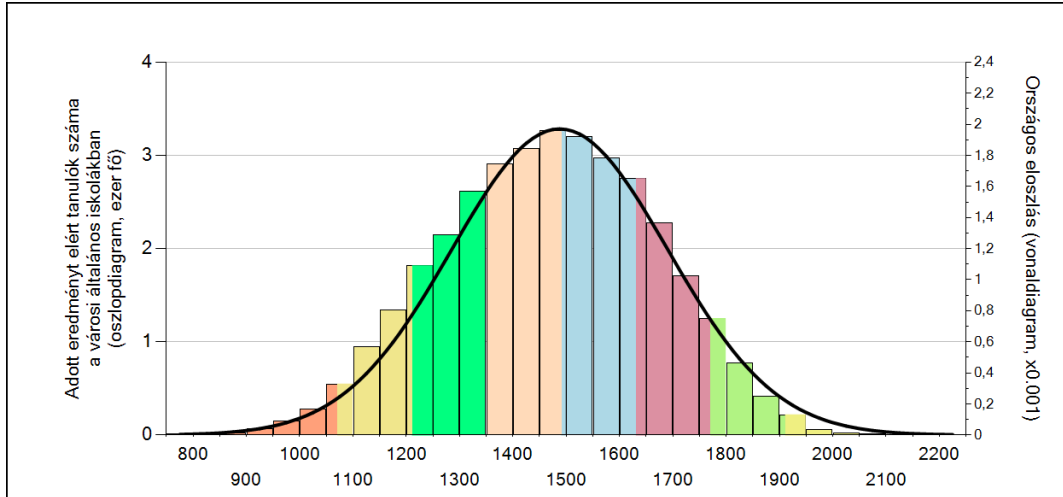
A tanulók képességszintek szerinti százalékos megoszlása



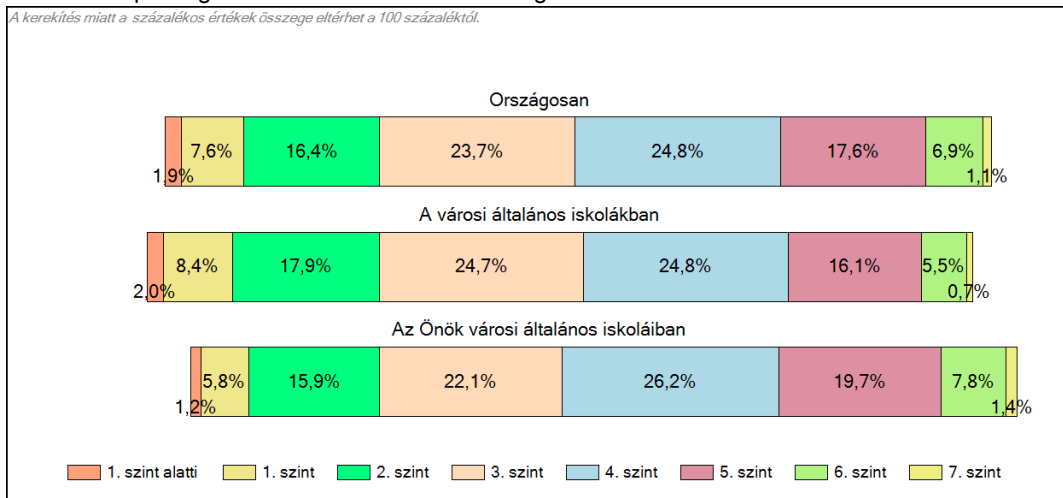
Szövegértés

1c Képességeloszlás

Az országos eloszlás, valamint a tanulók eredményei a városi általános iskolákban és az Önök városi általános iskoláiban

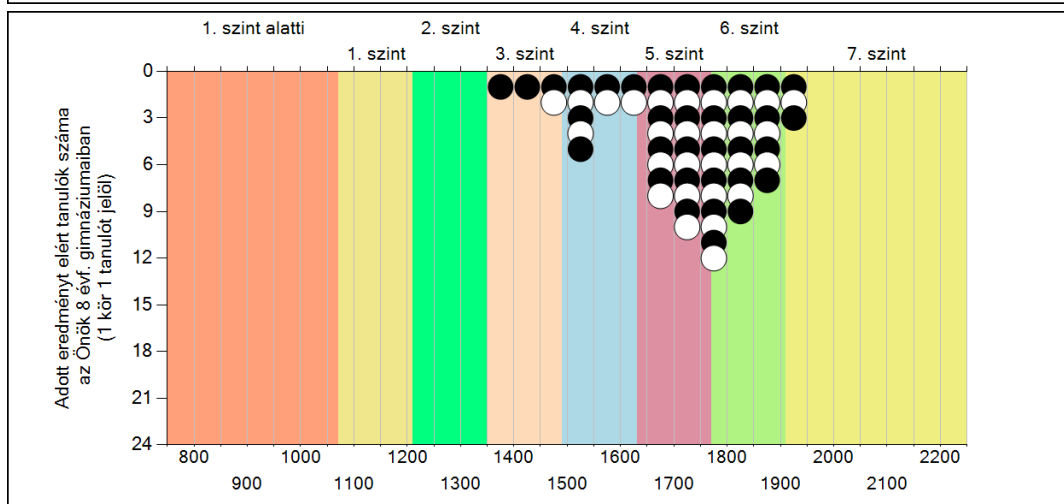
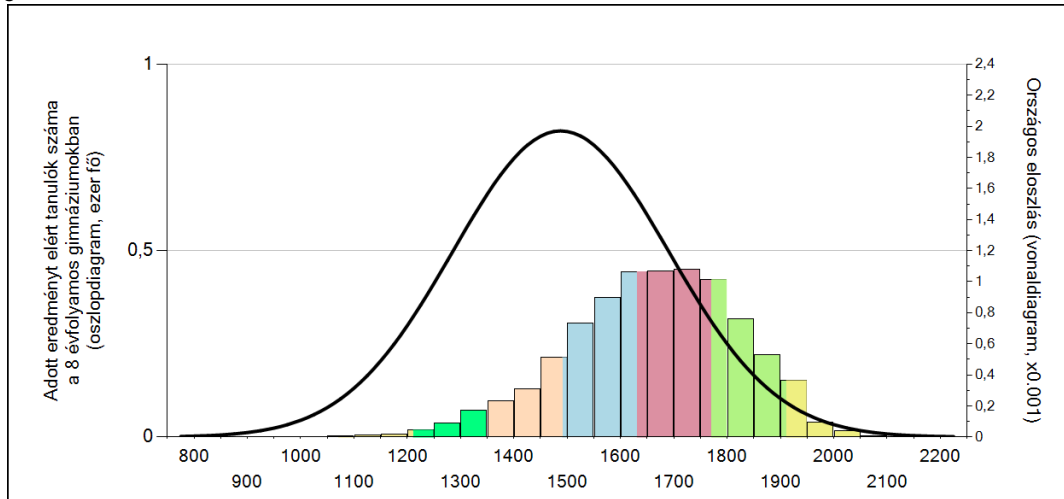


A tanulók képességszintek szerinti százalékos megoszlása

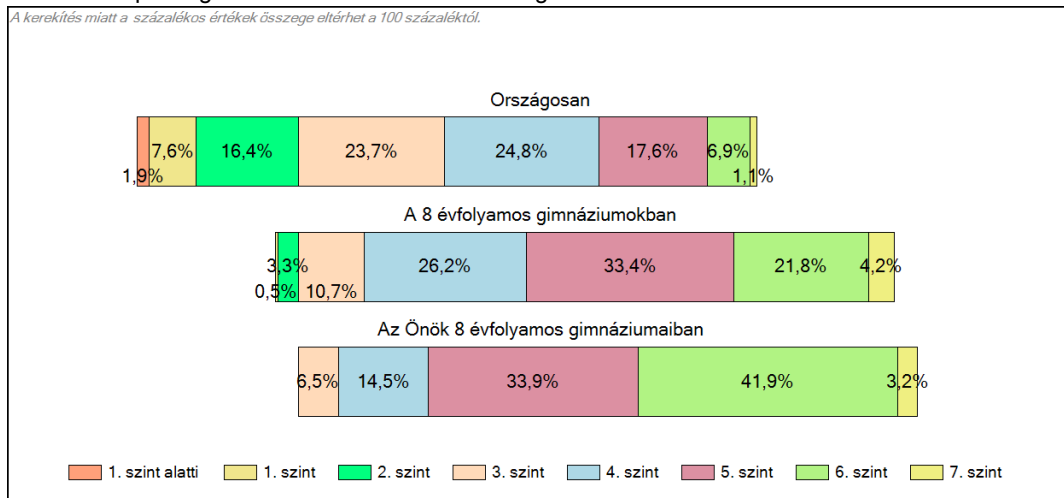


1c Képességeloszlás

Az országos eloszlás, valamint a tanulók eredményei a 8 évfolyamos gimnáziumokban és az Önök 8 évfolyamos gimnáziumaiban



A tanulók képességszintek szerinti százalékos megoszlása

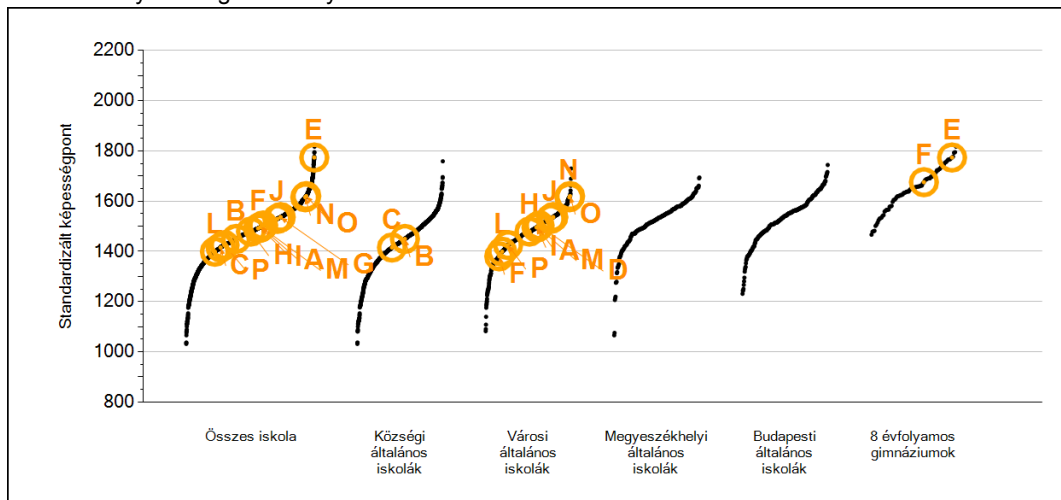


Szövegértés

2a

Átlageredmények intézményenként

Az intézmények átlageredményeinek összehasonlítása



Átlageredmények és konfidencia-intervallumok

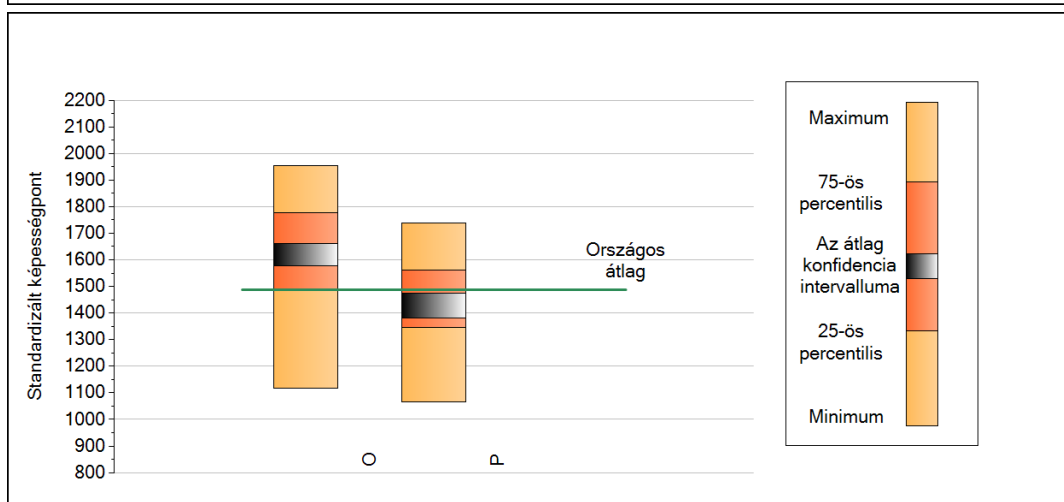
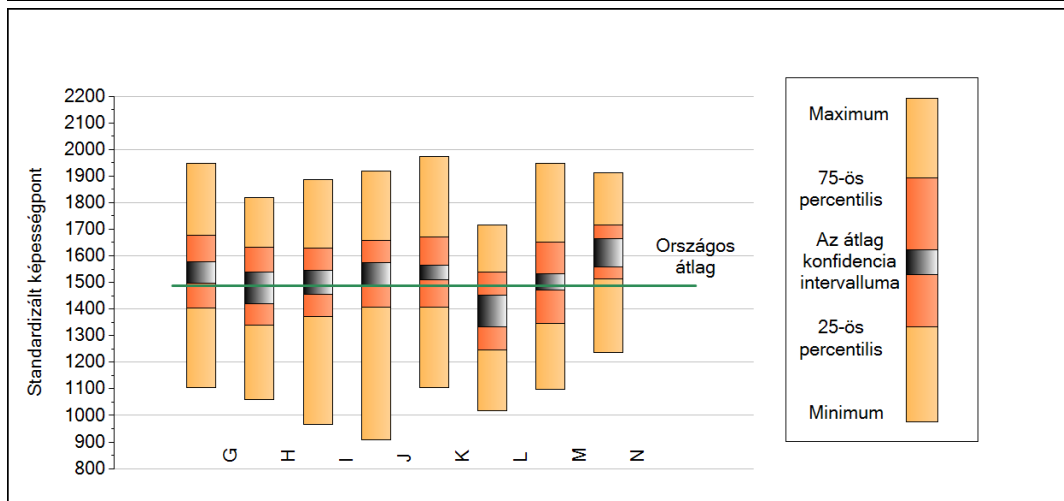
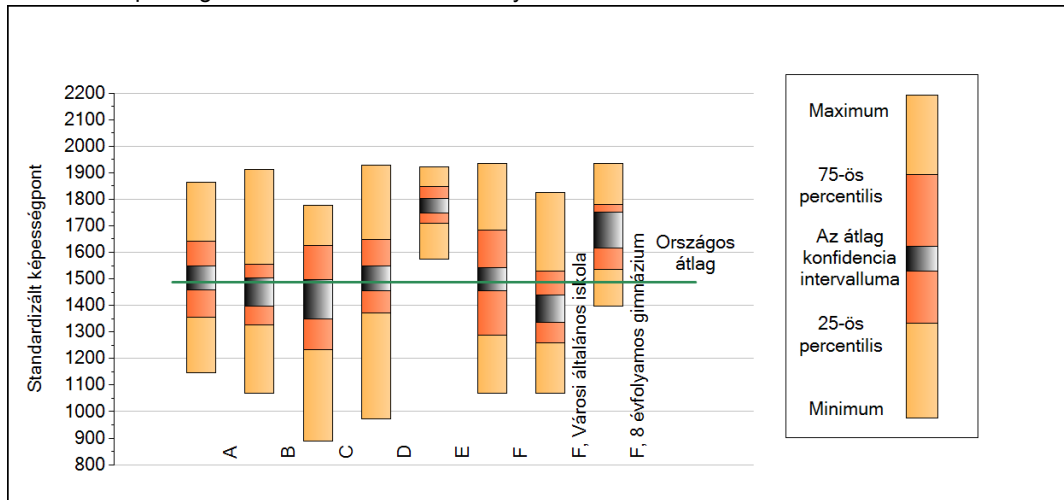
	Összességében	Községi ált.isk. képzésben	Városi ált.isk. képzésben	Megyeszékhelyi ált.isk. képzésben	Budapesti ált.isk. képzésben	8 évfolyamos gimnáziumi képzésben
A intézmény	1497 (1460;1549)		1497 (1460;1549)			
B intézmény	1450 (1397;1502)	1450 (1397;1502)				
C intézmény	1415 (1348;1498)	1415 (1348;1498)				
D intézmény	1503 (1456;1550)		1503 (1456;1550)			
E intézmény	1774 (1747;1802)					1774 (1747;1802)
F intézmény	1492 (1454;1542)		1380 (1336;1440)			1676 (1616;1750)
G intézmény	1536 (1498;1577)		1536 (1498;1577)			
H intézmény	1479 (1421;1540)		1479 (1421;1540)			
I intézmény	1496 (1456;1547)		1496 (1456;1547)			
J intézmény	1529 (1483;1573)		1529 (1483;1573)			
K intézmény	1536 (1510;1565)		1536 (1510;1565)			
L intézmény	1399 (1334;1451)		1399 (1334;1451)			
M intézmény	1498 (1470;1533)		1498 (1470;1533)			
N intézmény	1616 (1559;1665)		1616 (1559;1665)			
O intézmény	1620 (1578;1662)		1620 (1578;1662)			
P intézmény	1425 (1381;1476)		1425 (1381;1476)			

Szövegértés

2b

A képességeloszlás néhány jellemzője intézményenként

A tanulók képességeloszlása az Önök intézményeiben



A tanulók képességeloszlása az Önök intézményeiben

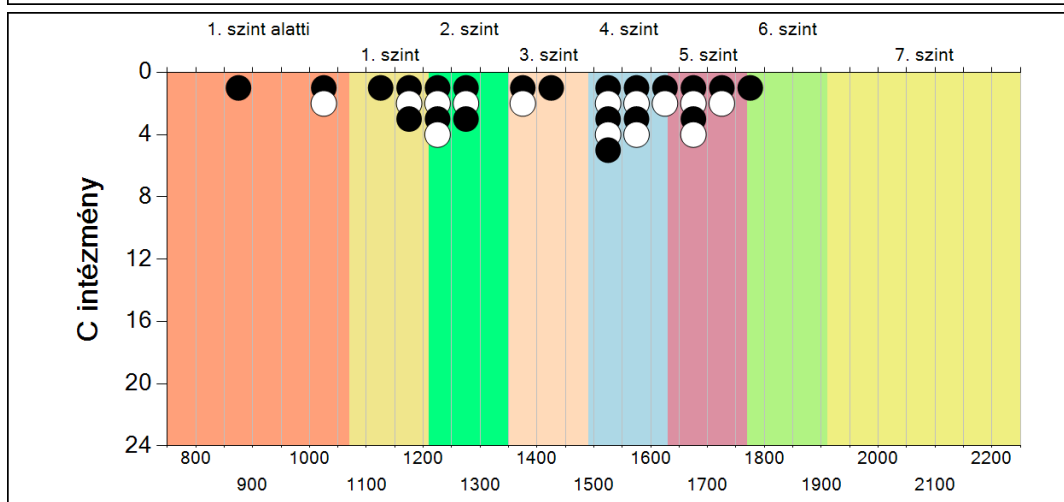
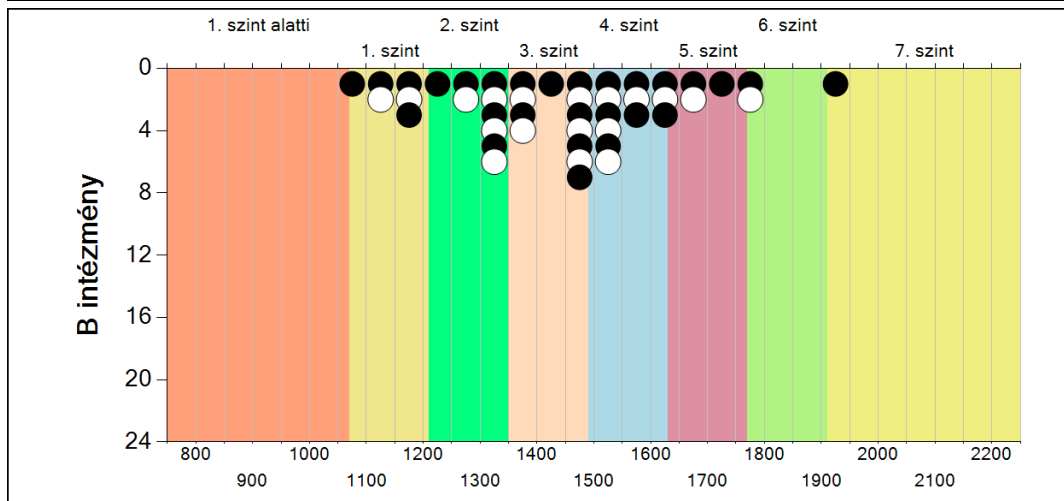
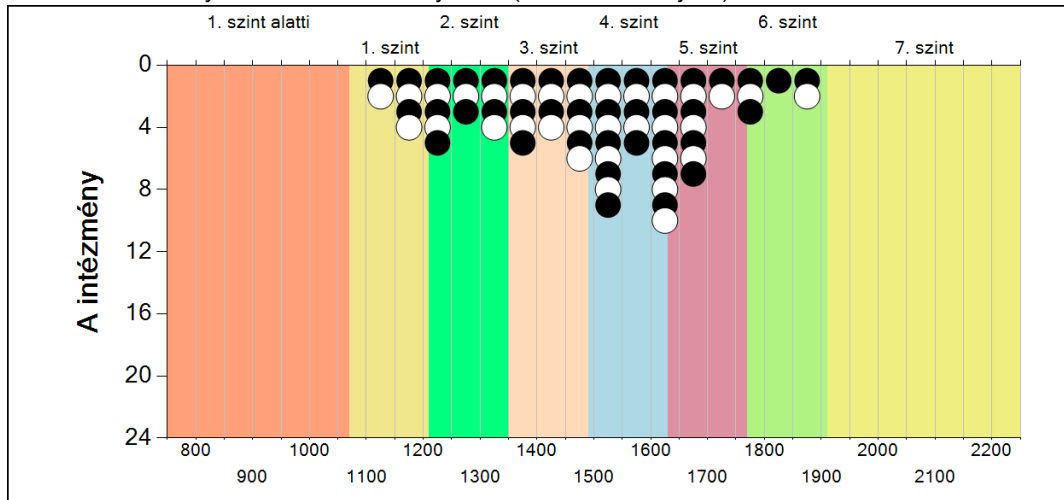
	Minimum	25 percent.	Átlag	(konf. int.)	75 percent.	Maximum
A	1148	1355	1497	(1460; 1549)	1641	1864
B	1069	1325	1450	(1397; 1502)	1556	1911
C	889	1234	1415	(1348; 1498)	1627	1778
D	972	1370	1503	(1456; 1550)	1649	1927
E	1576	1708	1774	(1747; 1802)	1847	1923
F	1068	1288	1492	(1454; 1542)	1683	1933
F, Városi általános iskola	1068	1259	1380	(1336; 1440)	1529	1826
F, 8 évfolyamos gimnázium	1398	1537	1676	(1616; 1750)	1781	1933
G	1106	1404	1536	(1498; 1577)	1677	1948
H	1058	1338	1479	(1421; 1540)	1631	1817
I	967	1373	1496	(1456; 1547)	1630	1886
J	908	1405	1529	(1483; 1573)	1657	1918
K	1103	1408	1536	(1510; 1565)	1670	1974
L	1017	1247	1399	(1334; 1451)	1538	1716
M	1097	1347	1498	(1470; 1533)	1652	1948
N	1237	1514	1616	(1559; 1665)	1717	1911
O	1119	1483	1620	(1578; 1662)	1778	1953
P	1067	1346	1425	(1381; 1476)	1563	1740

Szövegértés

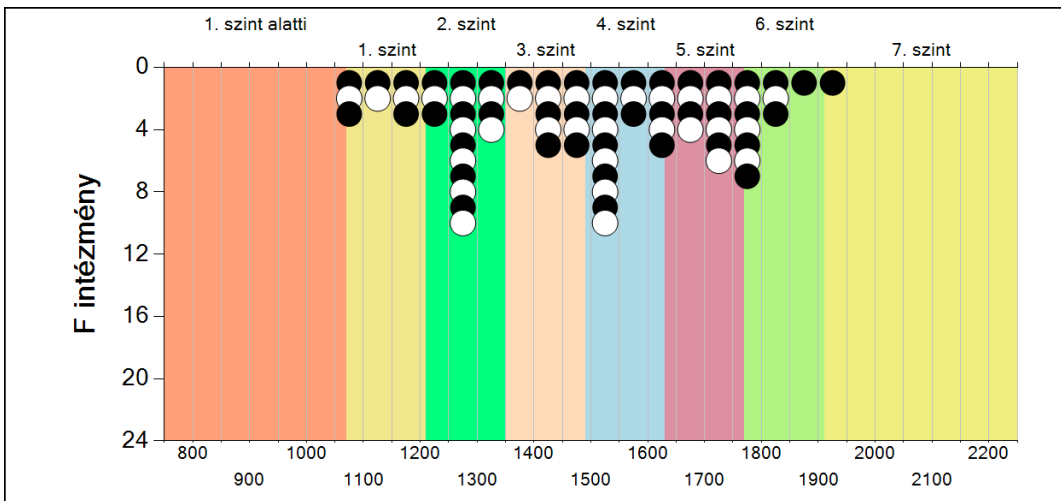
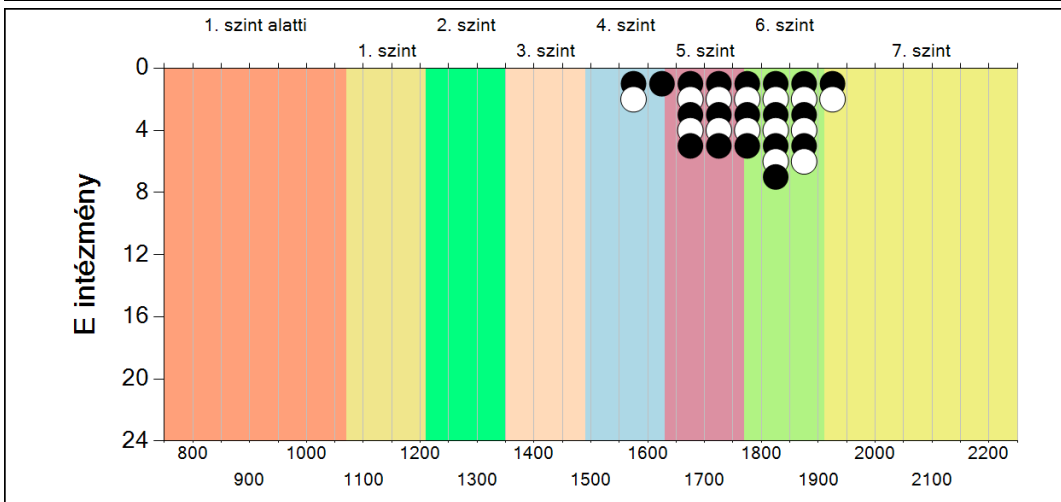
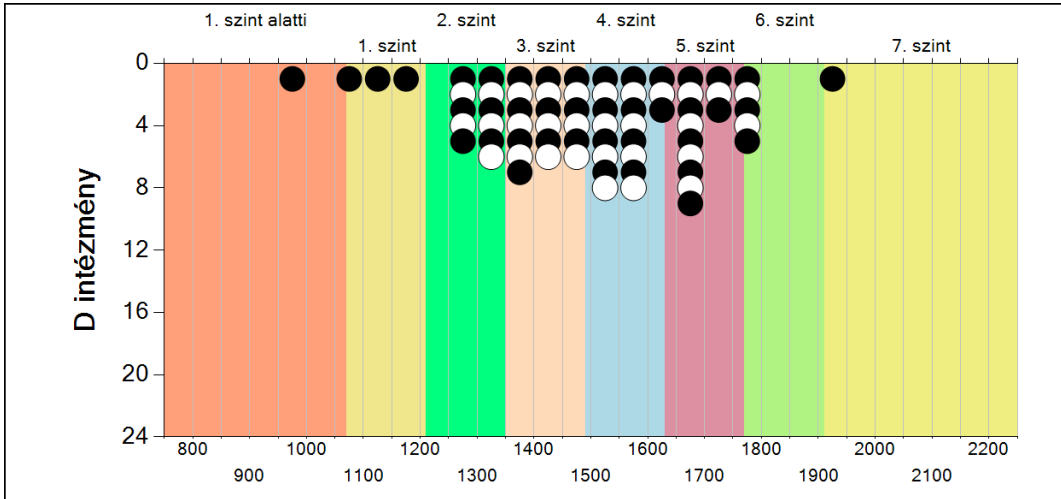
2c

A képességeloszlás intézményenként

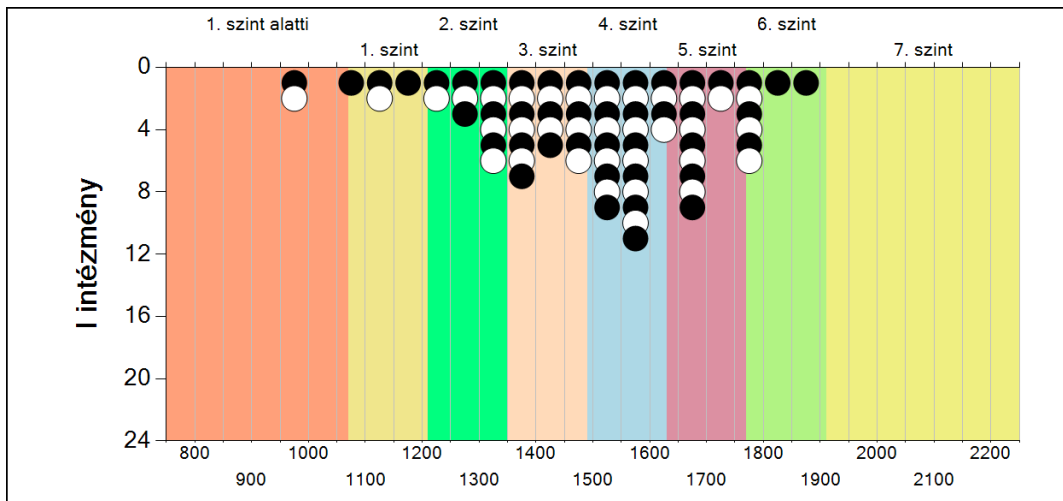
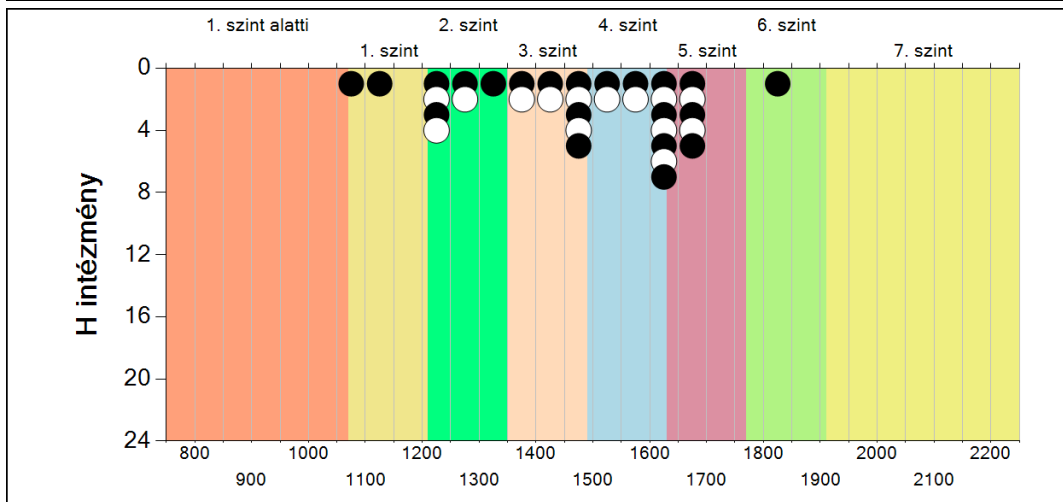
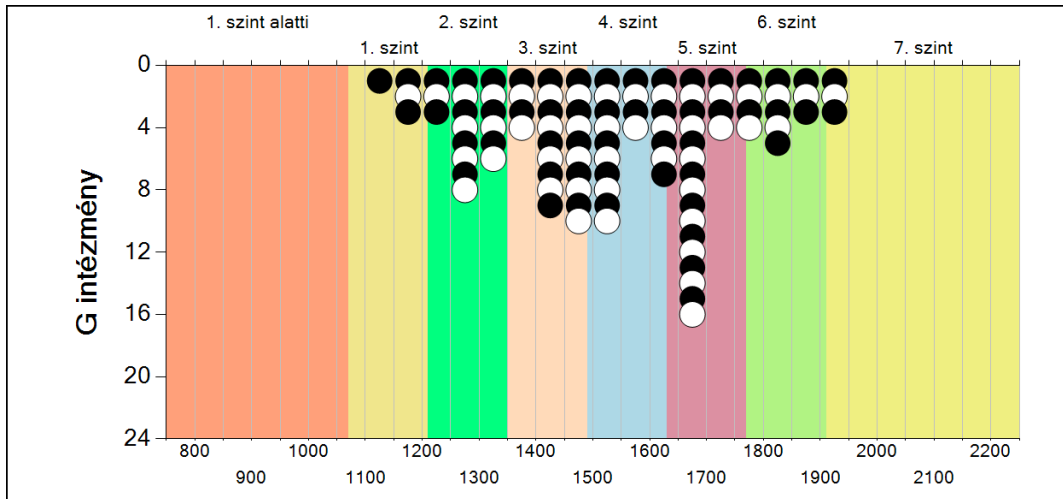
A tanulók eredményei az Önök intézményeiben (1 kör 1 tanulót jelöl)

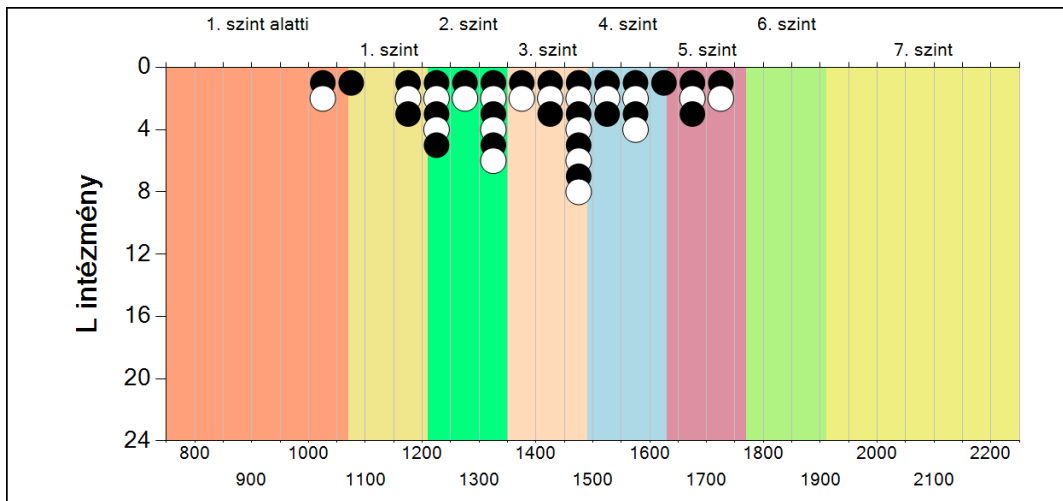
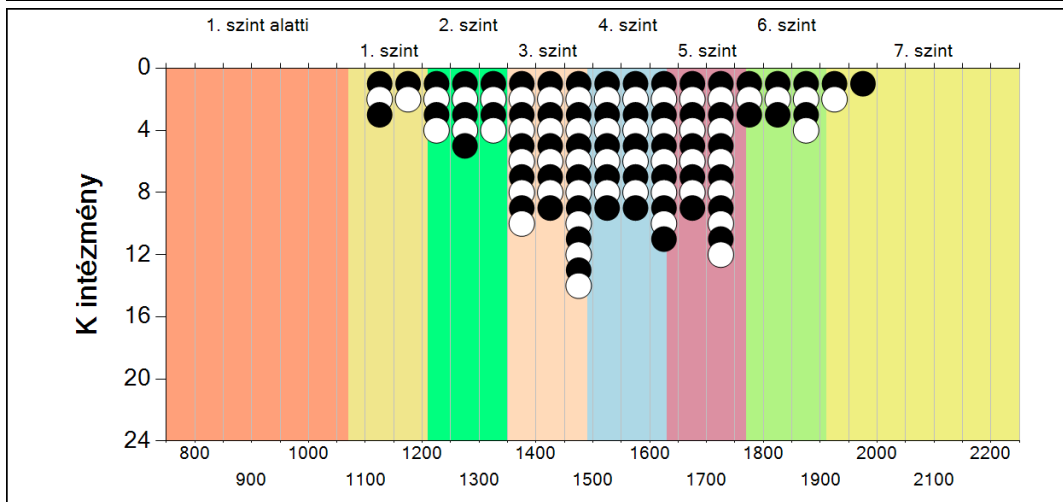
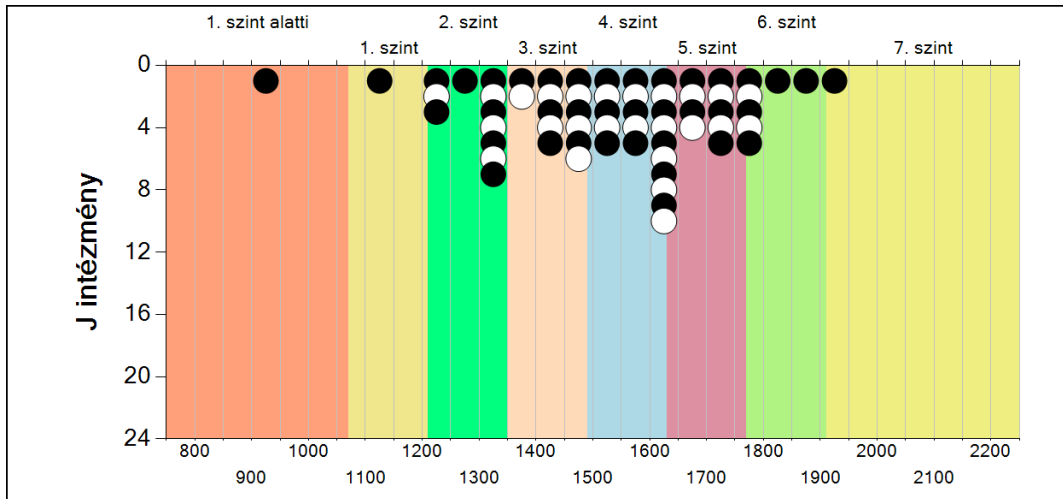


Szövegértés

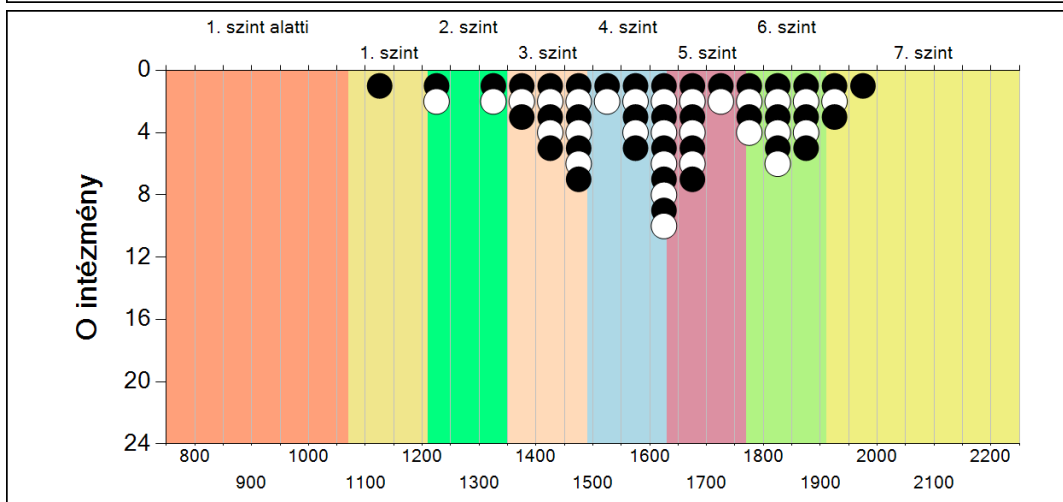
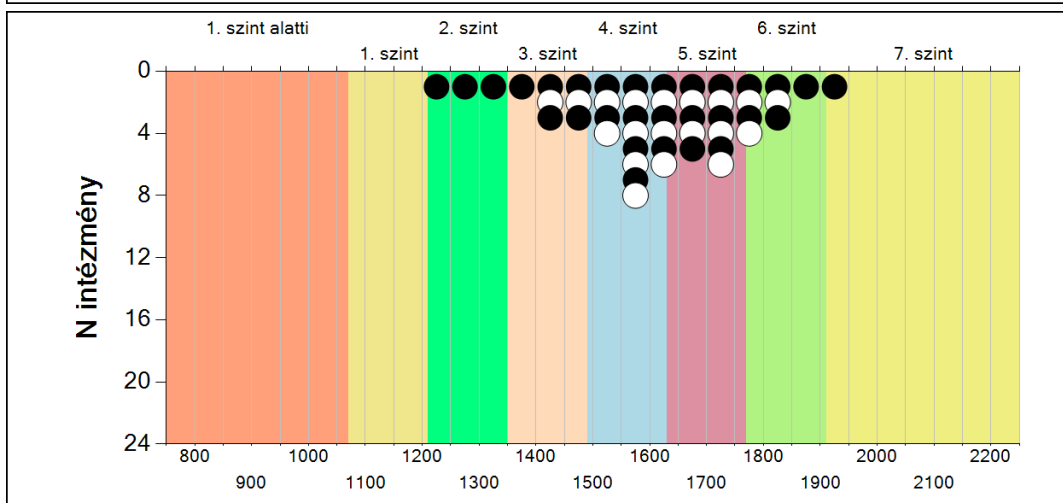
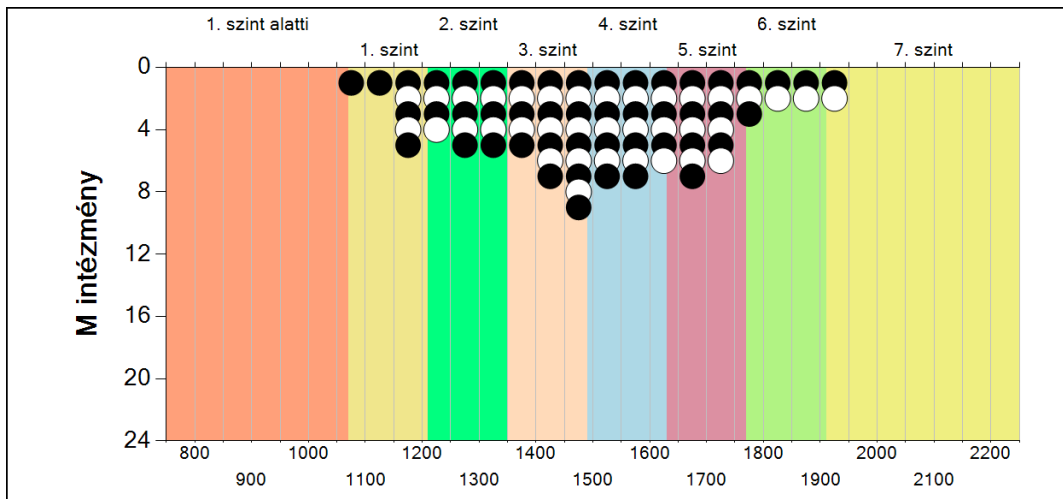


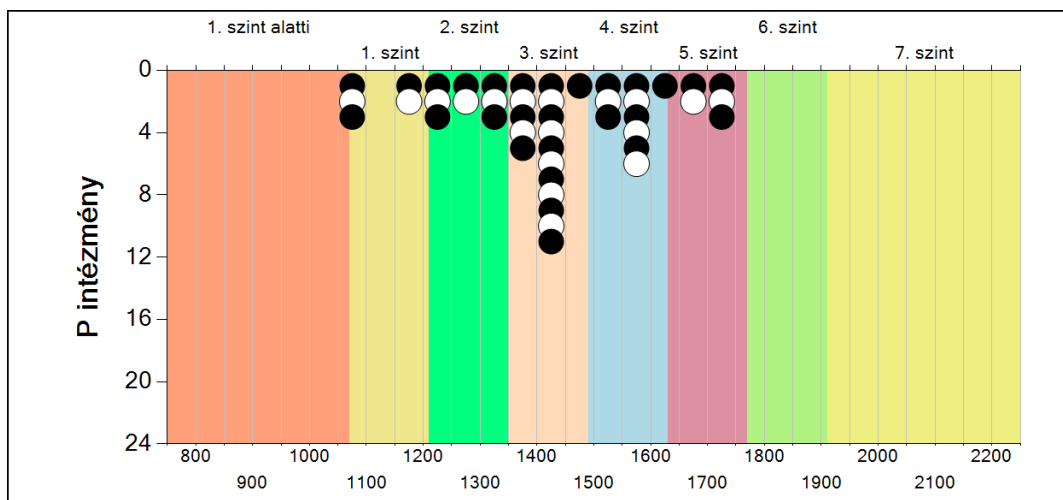
Szövegértés





Szövegértés





Szövegértés