



FIT-jelentés :: 2012

Intézményi jelentés

8. évfolyam

Vörösmarty Mihály Gimnázium

2030 Érd, Széchenyi tér 1.

OM azonosító: 032551



EMBERI ERŐFORRÁSOK
MINISZTERIUMA

● KTATÁSI HIVATAL



Létszám adatok

A telephely kód táblázata

A	001 - Vörösmarty Mihály Gimnázium (8 évfolyamos gimnázium) (2030 Érd, Széchenyi tér 1.)
---	--

Az intézmény létszámadatai a 8. évfolyamon

A telephely kódja	Képzési típus	Tanulók száma						
		Összesen	SNI tanulók	Mentesült tanulók	BTMN tanulók	HHH tanulók	Jelentésre jogosult tanulók	A jelentésben szereplők
A	8 évfolyamos gimnázium	29	1	0	0	0	28	28
Összesen		29	1	0	0	0	28	28

A korábbi mérésekben eredménnyel rendelkezőkre vonatkozó létszám adatok

A telephely kódja	Képzési típus	Tanulók száma		A telephelynek van-e az előzetes eredmény alapján becsült várható eredménye?
		Ebben a jelentésben szereplők (előző táblázat utolsó oszlopa)	Ebből a 2010-es mérésben eredménnyel rendelkeznek	
A	8 évfolyamos gimnázium	28	28	Van
Összesen		28	28	

A Tanulói háttérkérdőívre és a családháttér-indexre vonatkozó létszám adatok

A telephely kódja	Képzési típus	Tanulók száma			A telephelynek van-e CSH-indexe?
		Jelentésre jogosultak	Tanulói kérdőívet kitöltötte	Van CSH-indexe	
A	8 évfolyamos gimnázium	28	29	26	Van
Összesen		28	29	26	

Az intézmény jelentésre jogosult tanulóinak előző év végi matematikajegye

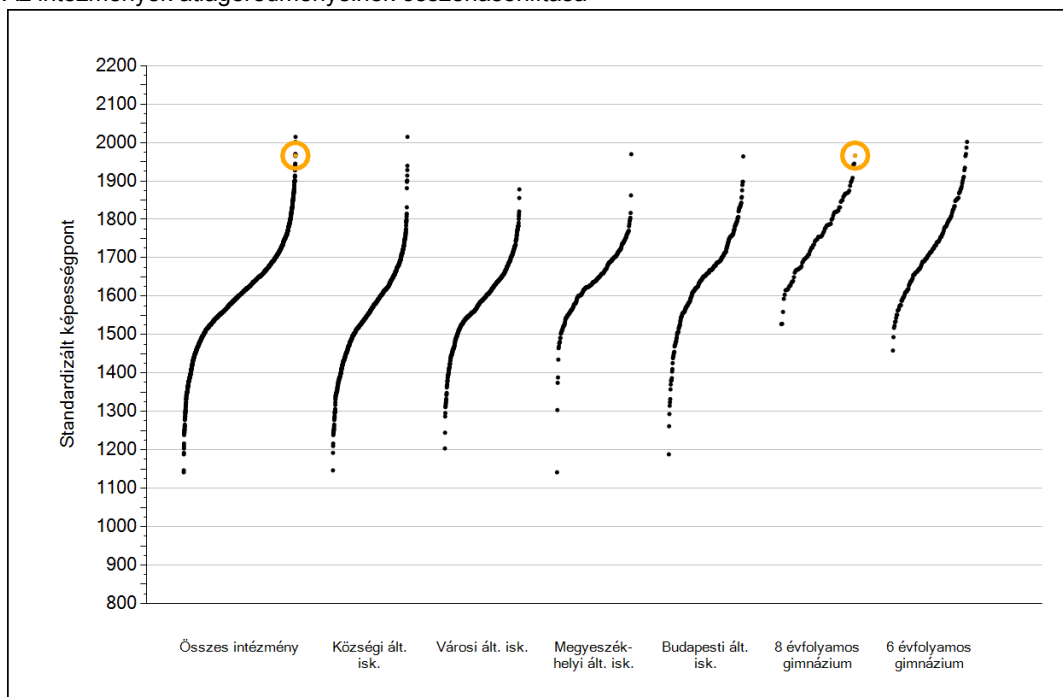
A telephely kódja	Képzés típus	Szerepel-e a jelentésben?	Előző év végi matematikajegy					Összesen	
			-	1	2	3	4		5
A	8 évfolyamos gimnázium	Jelentésben szereplők	0	0	0	1	9	18	28
		Jelentésben nem szereplők	0	0	0	0	0	0	0
Összesen		Jelentésben szereplők	0	0	0	1	9	18	28
		Jelentésben nem szereplők	0	0	0	0	0	0	0



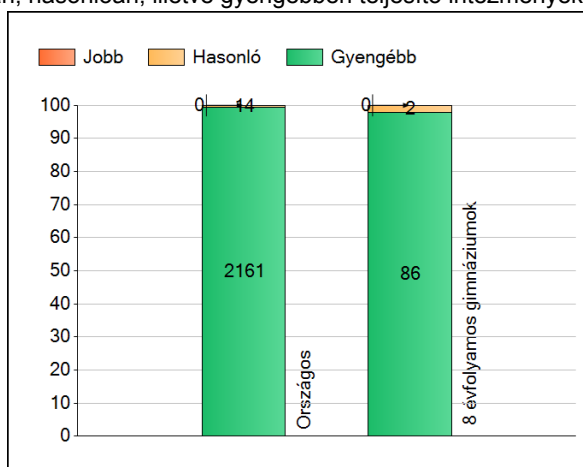
Matematika

1a Átlageredmények

Az intézmények átlageredményeinek összehasonlítása



A szignifikánsan jobban, hasonlóan, illetve gyengébben teljesítő intézmények száma és aránya (%)



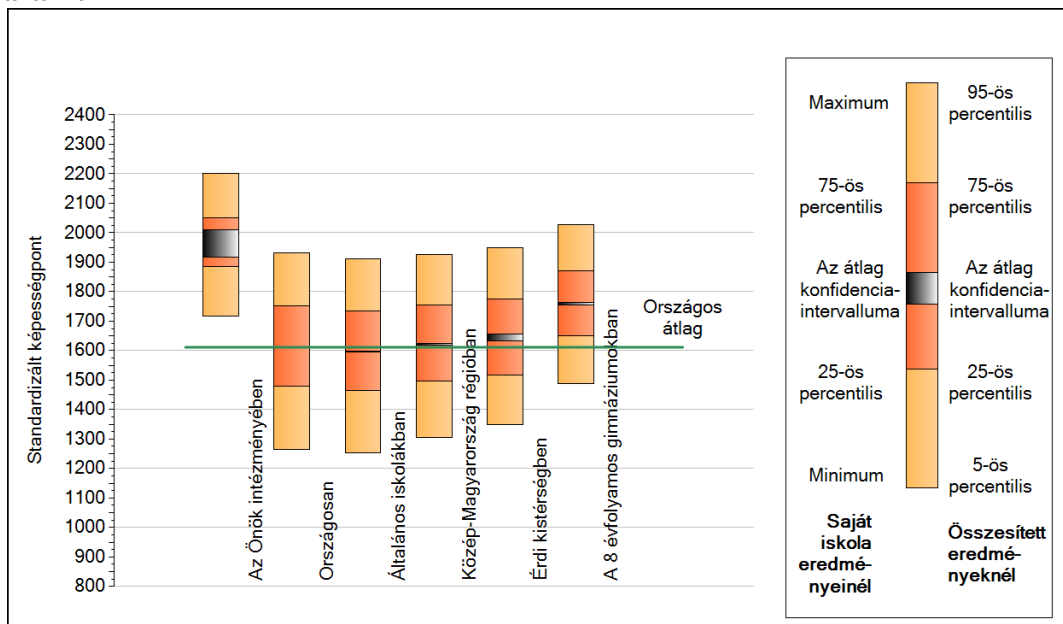
A tanulók átlageredménye és az átlag megbízhatósági tartománya (konfidencia-intervalluma)

Az Önök intézményében	1966 (1917;2011)
Országosan	1612 (1611;1613)
Általános iskolákban	1596 (1595;1597)
Községi általános iskolákban	1549 (1547;1551)
Városi általános iskolákban	1589 (1587;1591)
Megyeszékhelyi általános iskolákban	1643 (1640;1646)
Budapesti általános iskolákban	1658 (1655;1662)
8 évfolyamos gimnáziumokban	1760 (1756;1764)
6 évfolyamos gimnáziumokban	1744 (1741;1748)

1b

A képességeloszlás néhány jellemzője

A tanulók képességeloszlása az Önök intézményében és azokban a részpopulációkban, amelyekbe Önök is tartoznak

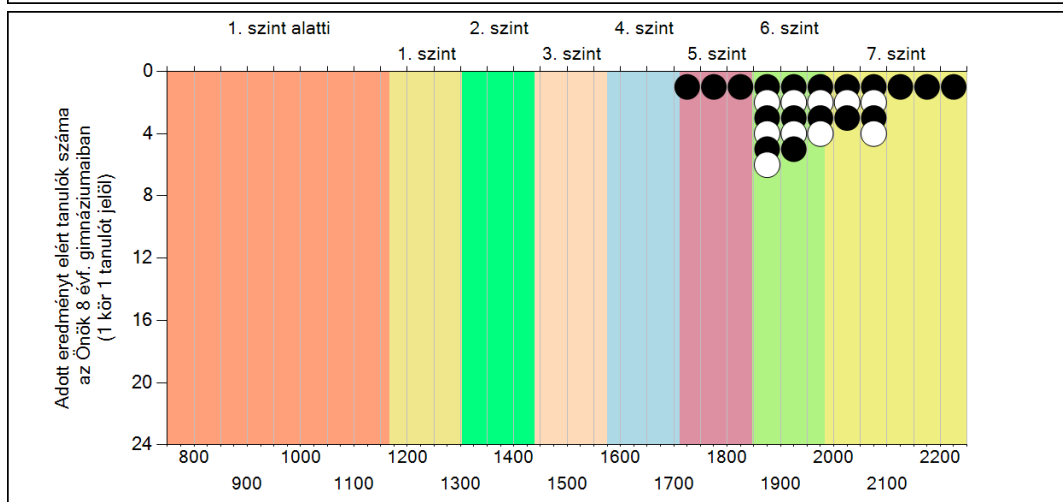
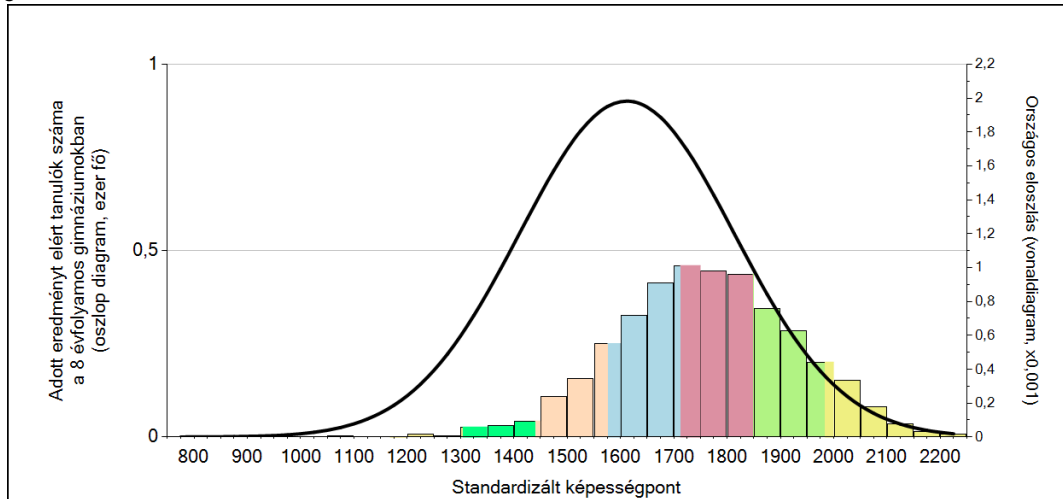


A tanulók képességeloszlása az egyes részpopulációkban

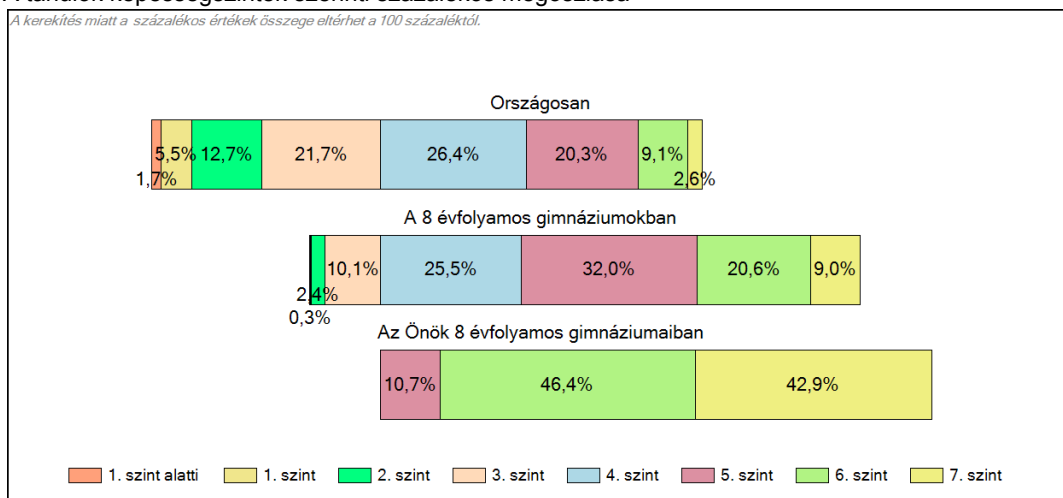
	Min. / 5-ös perc.	25-ös perc.	Átlag	(konf. int.)	75-ös perc.	Max. / 95-ös perc.
Az Önök intézményében	1716	1884	1966	(1917;2011)	2051	2201
Országosan	1264	1479	1612	(1611;1613)	1752	1932
Általános iskolákban	1253	1464	1596	(1595;1597)	1735	1912
Közép-Magyarország régióban	1304	1497	1623	(1619;1625)	1755	1925
Érdi kistérségben	1349	1518	1648	(1634;1657)	1774	1949
A 8 évfolyamos gimnáziumokban	1487	1651	1760	(1756;1764)	1872	2027

1c Képességeloszlás

Az országos eloszlás, valamint a tanulók eredményei a 8 évfolyamos gimnáziumokban és az Önök 8 évfolyamos gimnáziumaiban

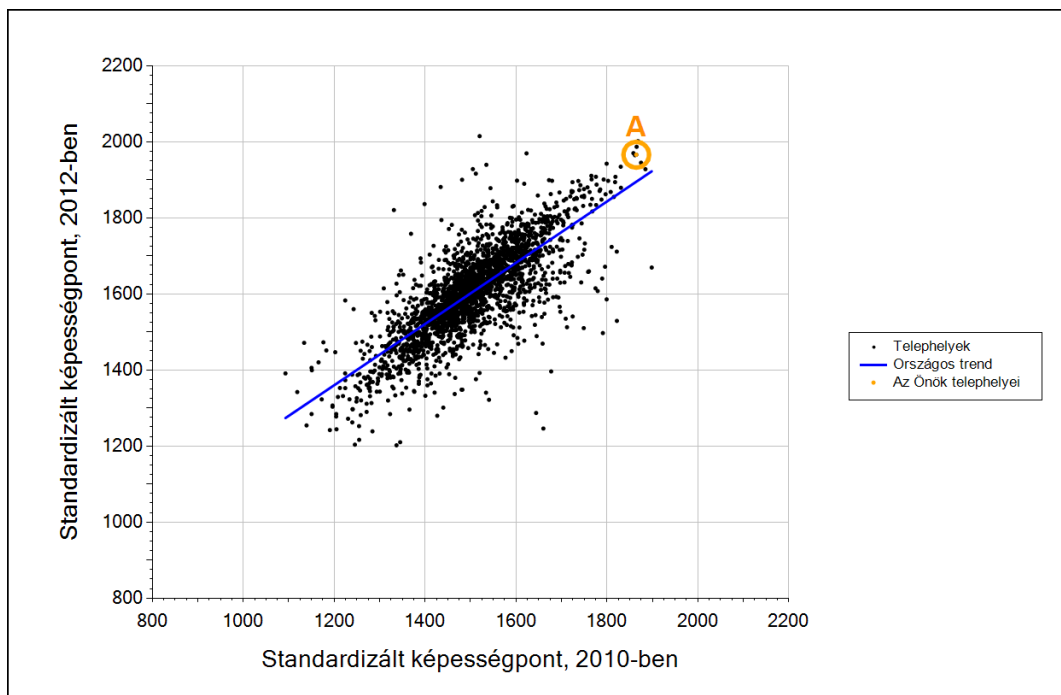


A tanulók képességszintek szerinti százalékos megoszlása



3b

Átlageredmény a tanulók korábbi eredményének tükrében telephelyenként



Telephelyeik eredménye a regressziós becslés alapján várható eredmény tükrében

A telephely	Telephelyük 2012-es átlageredménye	1966	(1917;2011)
	A telephely tanulóinak 2010-es átlageredménye	1864	(1815;1905)
	Várható eredmény az összes telephelyre illesztett regressziós egyenes alapján	1895	
	(a tényleges eredmény ennél szignifikánsan jobb)		

* Csak azok a telephelyek szerepelnek az ábrán, amelyek esetében legalább a tanulók kétharmada és legalább tíz tanuló megírta a két évvel korábbi mérést, és amelyeken a korábbi eredménnyel rendelkező diákok e mérésbeli átlaga belesik az összes diák e mérésben elért képességátlagának konfidenciaintervallumába mindkét területen.

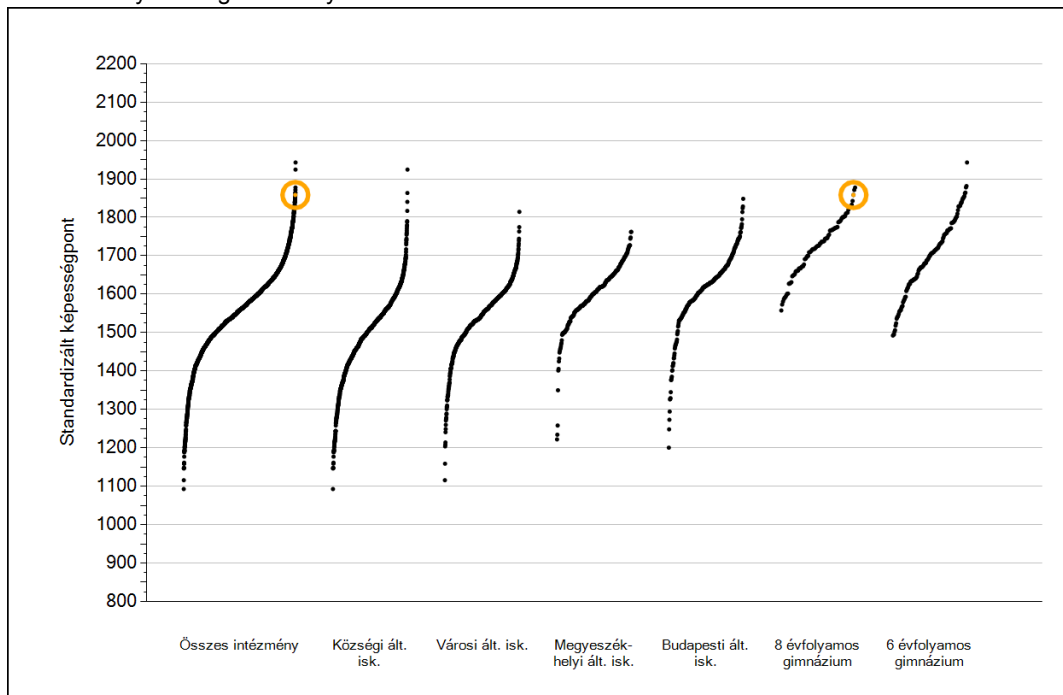


Szövegértés

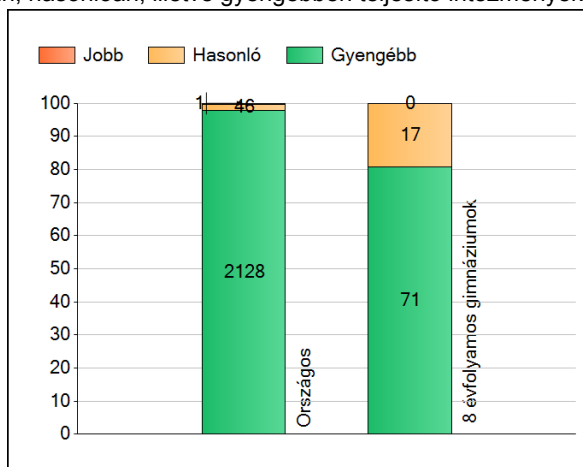
1a

Átlageredmények

Az intézmények átlageredményeinek összehasonlítása



A szignifikánsan jobban, hasonlóan, illetve gyengébben teljesítő intézmények száma és aránya (%)



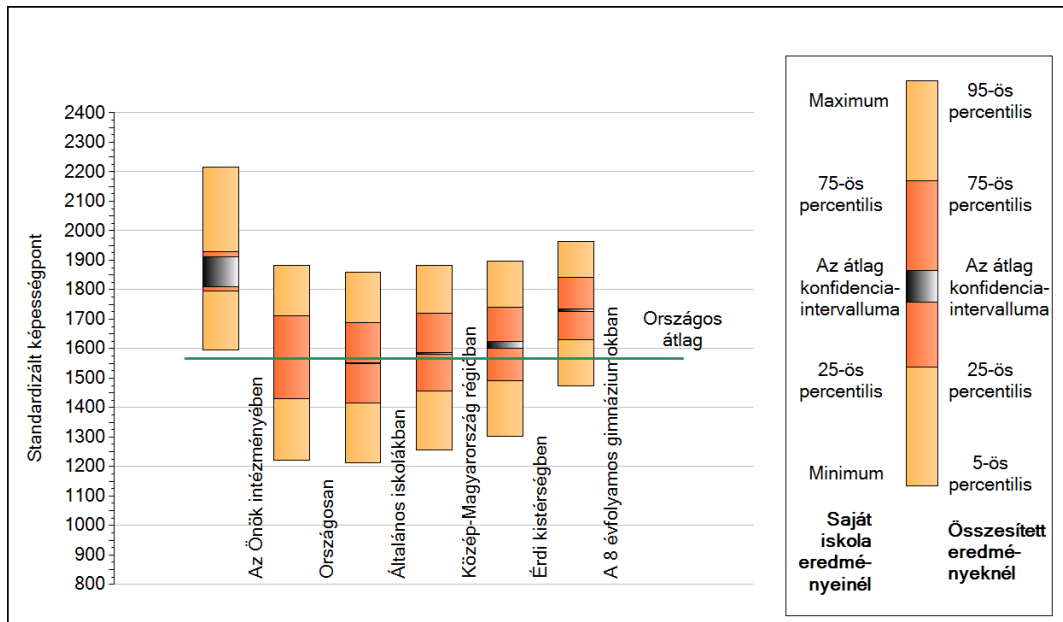
A tanulók átlageredménye és az átlag megbízhatósági tartománya (konfidencia-intervalluma)

Az Önök intézményében	1858 (1810;1911)
Országosan	1567 (1566;1568)
Általános iskolákban	1549 (1548;1550)
Községi általános iskolákban	1494 (1492;1496)
Városi általános iskolákban	1542 (1540;1544)
Megyeszékhelyi általános iskolákban	1601 (1598;1604)
Budapesti általános iskolákban	1622 (1618;1625)
8 évfolyamos gimnáziumokban	1731 (1727;1735)
6 évfolyamos gimnáziumokban	1718 (1714;1722)

1b

A képességeloszlás néhány jellemzője

A tanulók képességeloszlása az Önök intézményében és azokban a részpopulációkban, amelyekbe Önök is tartoznak

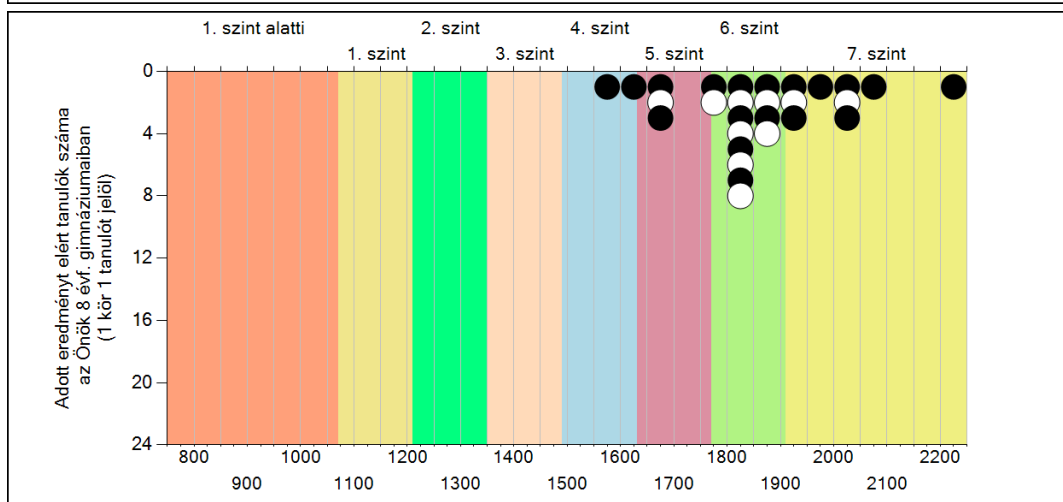
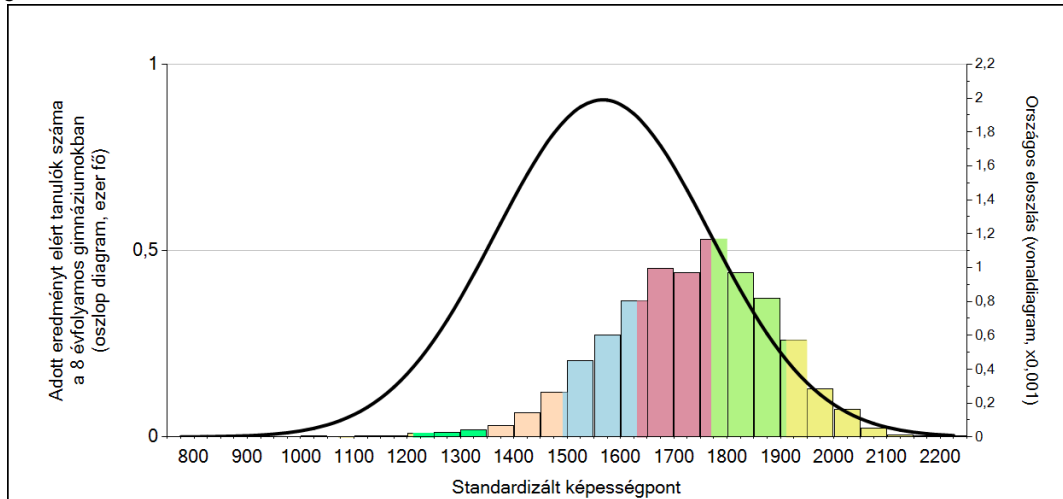


A tanulók képességeloszlása az egyes részpopulációkban

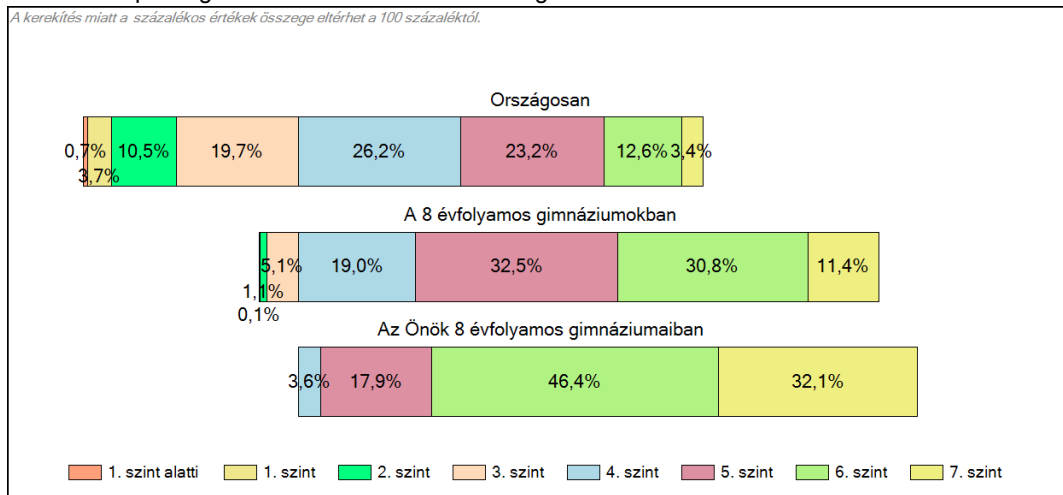
	Min. / 5-ös perc.	25-ös perc.	Átlag	(konf. int.)	75-ös perc.	Max. / 95-ös perc.
Az Önök intézményében	1594	1795	1858	(1810;1911)	1928	2215
Országosan	1221	1431	1567	(1566;1568)	1711	1882
Általános iskolákban	1212	1416	1549	(1548;1550)	1689	1860
Közép-Magyarország régiójában	1257	1456	1584	(1581;1587)	1719	1883
Érdi kistérségben	1304	1492	1614	(1601;1625)	1741	1897
A 8 évfolyamos gimnáziumokban	1474	1630	1731	(1727;1735)	1841	1964

1c Képességeloszlás

Az országos eloszlás, valamint a tanulók eredményei a 8 évfolyamos gimnáziumokban és az Önök 8 évfolyamos gimnáziumaiban

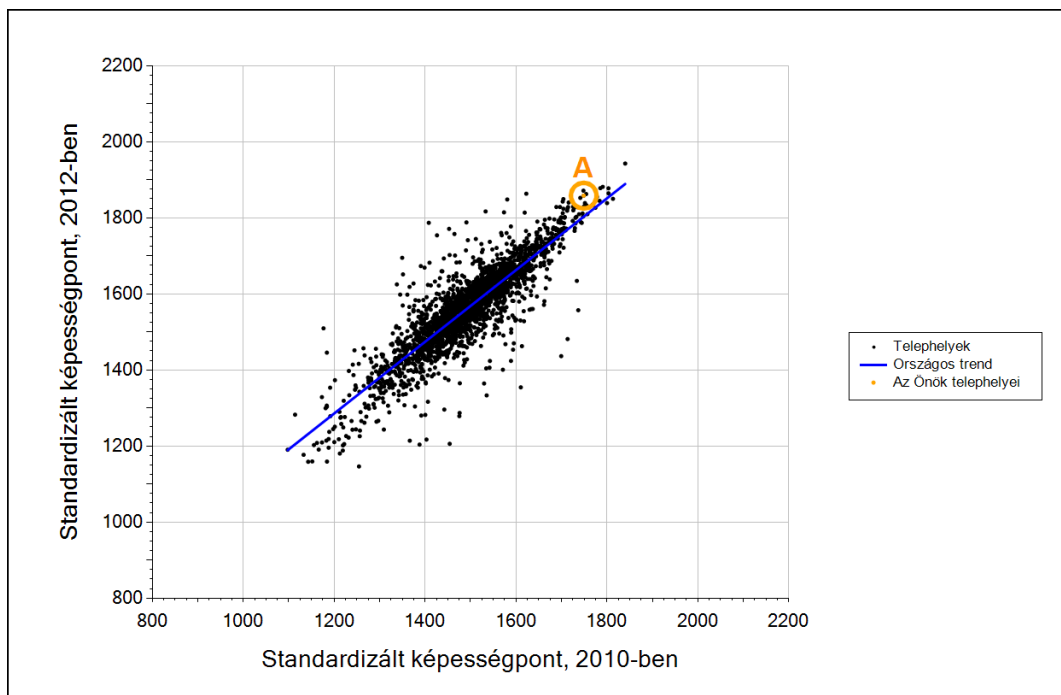


A tanulók képességszintek szerinti százalékos megoszlása



3b

Átlageredmény a tanulók korábbi eredményének tükrében telephelyenként



Telephelyeik eredménye a regressziós becslés alapján várható eredmény tükrében

A telephely	Telephelyük 2012-es átlageredménye	1858	(1810;1911)
	A telephely tanulóinak 2010-es átlageredménye	1749	(1709;1781)
	Várható eredmény az összes telephelyre illesztett regressziós egyenes alapján	1803	
	(a tényleges eredmény ennél szignifikánsan jobb)		

* Csak azok a telephelyek szerepelnek az ábrán, amelyek esetében legalább a tanulók kétharmada és legalább tíz tanuló megírta a két évvel korábbi mérést, és amelyeken a korábbi eredménnyel rendelkező diákok e mérésbeli átlaga beleesik az összes diák e mérésben elért képességátlagának konfidenciaintervallumába mindkét területen.