



# FIT-jelentés :: 2011

Telephelyi jelentés

Tanulási környezet

---

## Vörösmarty Mihály Gimnázium

2030 Érd, Széchenyi tér 1.

OM azonosító: 032551

Telephely kódja: 001



NEMZETI ERŐFORRÁS MINISZTERIUM



Közoktatási Mérés  
Értékelési Osztály



Oktatási Hivatal

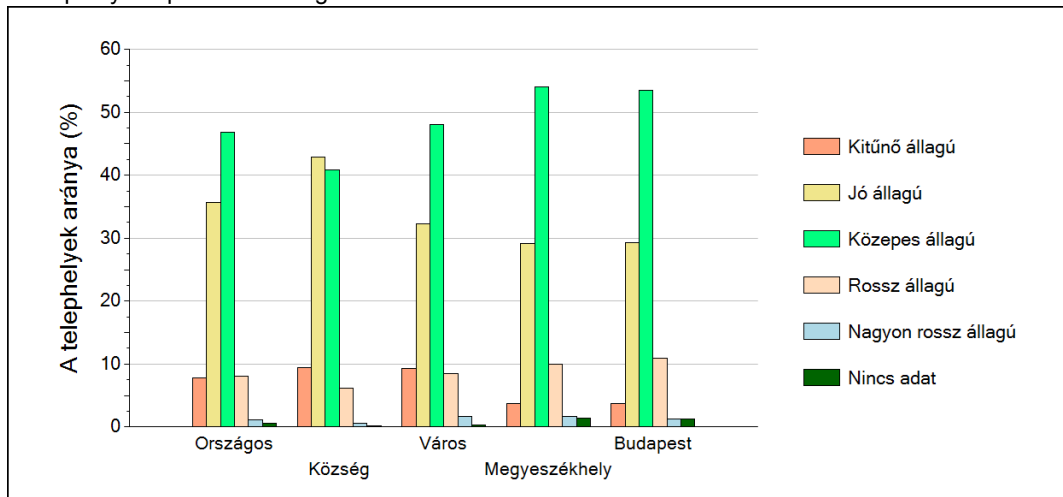
1

## A telephely épületének állapota

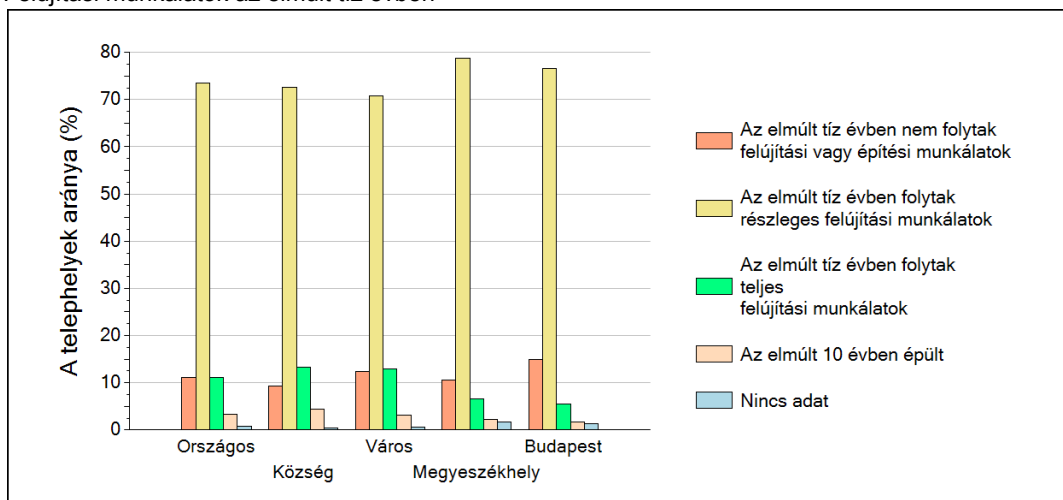
A Telephelyi kérdőív kérdéseire adott válaszaik alapján az Önök telephelyén az épület közepes állapotú.

A Telephelyen folytak részleges felújítási munkálatok az elmúlt tíz évben.

A telephelyek épületének állaga



Felújítási munkálatok az elmúlt tíz évben

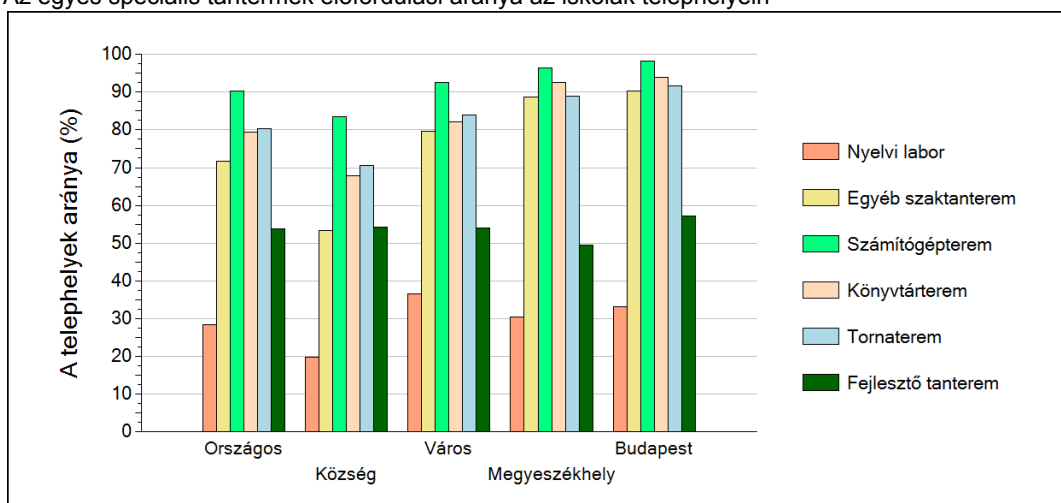


## 2 A telephely speciális tantermei

A Telephelyi kérdőív kérdéseire adott válaszaik alapján az Önök telephelyén az épület az alábbi speciális tantermek találhatóak meg:

- egyéb szaktanterem
- számítógépterem
- könyvtárterem
- tornaterem

Az egyes speciális tantermek előfordulási aránya az iskolák telephelyein

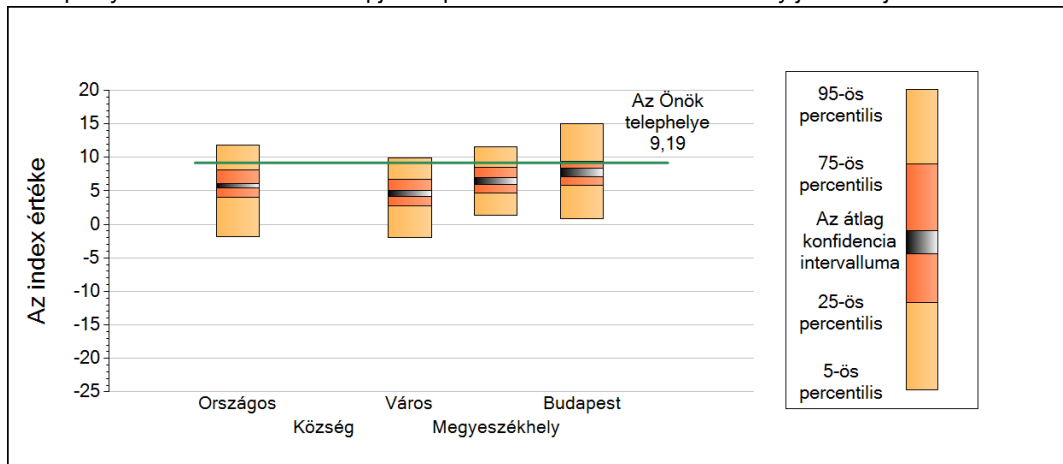


3

### A tanulók összetétele és a tanulási nehézségekkel küzdő tanulók a telephelyeken

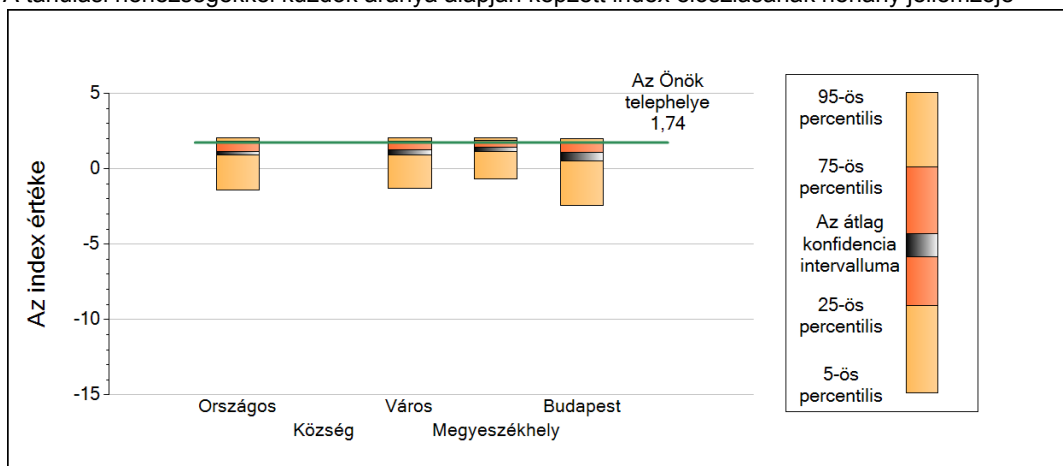
#### Gimnázium

A telephely tanulói összetétele alapján képzett index eloszlásának néhány jellemzője



	5-ös perc.	25-ös perc.	Konf. int. alja	Konf. int. teteje	75-ös perc.	95-ös perc.
<b>Országos</b>	-1,80	4,08	5,50	6,13	8,08	11,79
<b>Község</b>	-	-	-	-	-	-
<b>Város</b>	-1,95	2,71	4,23	5,05	6,69	9,96
<b>Megyeszékhely</b>	1,37	4,73	5,90	7,04	8,53	11,56
<b>Budapest</b>	0,79	5,83	7,15	8,32	9,42	15,05

A tanulási nehézségekkel küzdők aránya alapján képzett index eloszlásának néhány jellemzője



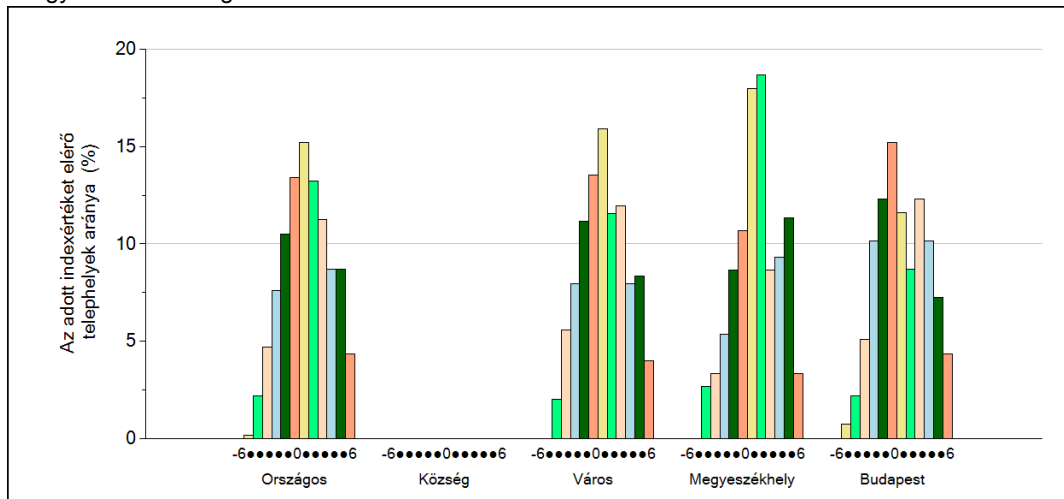
	5-ös perc.	25-ös perc.	Konf. int. alja	Konf. int. teteje	75-ös perc.	95-ös perc.
<b>Országos</b>	-1,42	0,93	0,93	1,16	1,82	2,04
<b>Község</b>	-	-	-	-	-	-
<b>Város</b>	-1,31	0,95	0,92	1,24	1,82	2,04
<b>Megyeszékhely</b>	-0,70	1,15	1,12	1,44	1,89	2,04
<b>Budapest</b>	-2,43	0,72	0,51	1,07	1,74	1,98

## 4 Fegyelem, motiváció

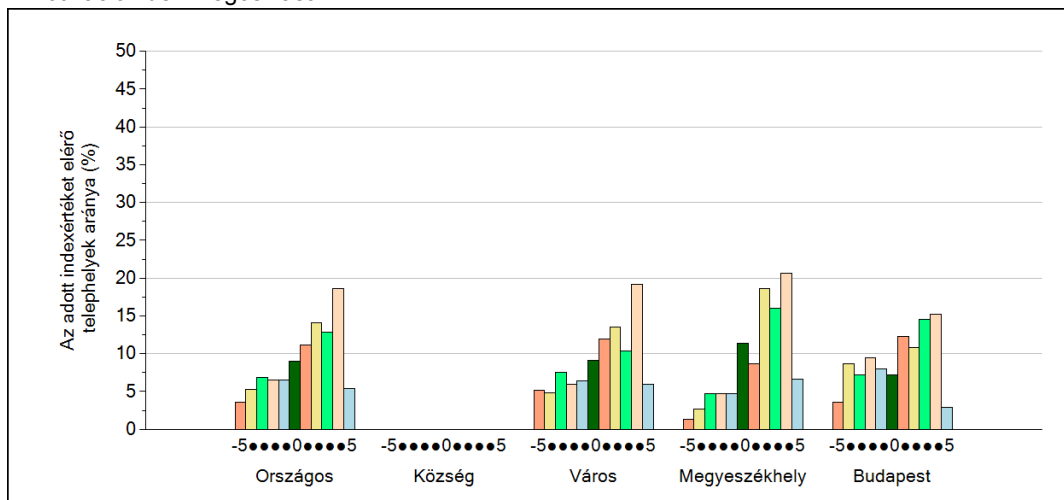
### Gimnázium

A Telephelyi kérdőív kérdéseire adott válaszaik alapján az Önök telephelyén a diákok fegyelmeire vonatkozó index értéke 1, a motivációra vonatkozó index értéke 4.

A fegyelemindex megoszlása



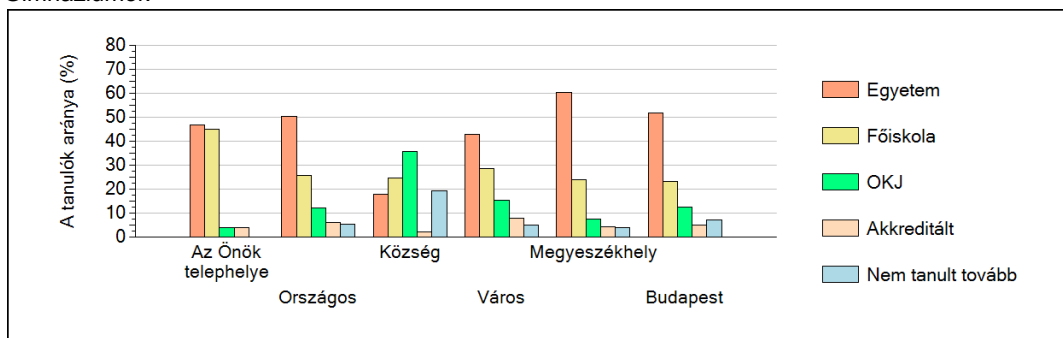
A motivációindex megoszlása



5

## A különböző képzési formákban tanulók továbbtanulási aránya

Gimnáziumok



Tanulási környezet