



# FIT-jelentés :: 2008

Intézményi jelentés

8. évfolyam

---

## Vörösmarty Mihály Gimnázium

2030 Érd, Széchenyi tér 1.

OM azonosító: 032551



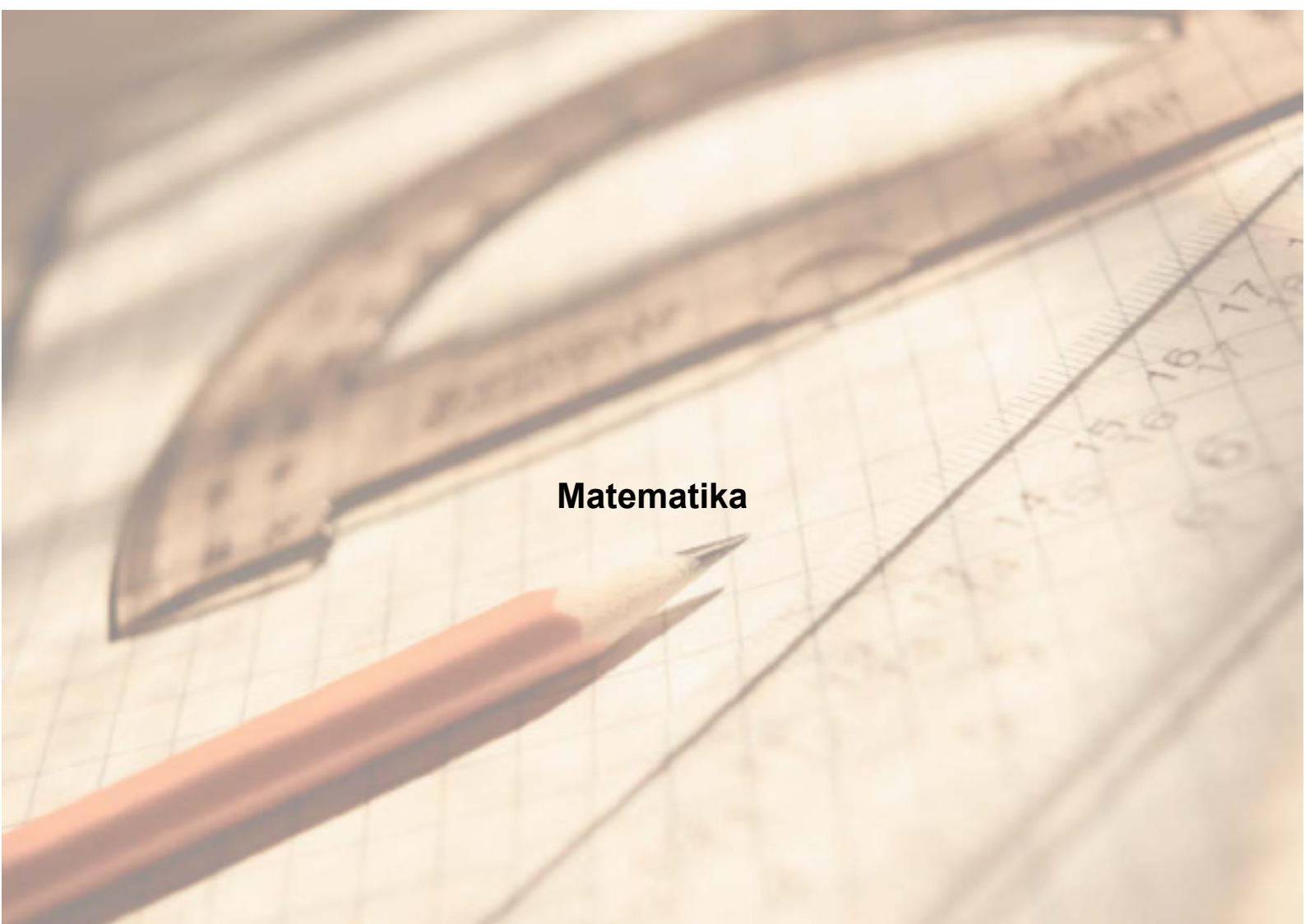
OKTATÁSI ÉS KULTURÁLIS MINISZTERIUM



Közoktatási Mérés  
Értékelési Osztály



Oktatási Hivatal

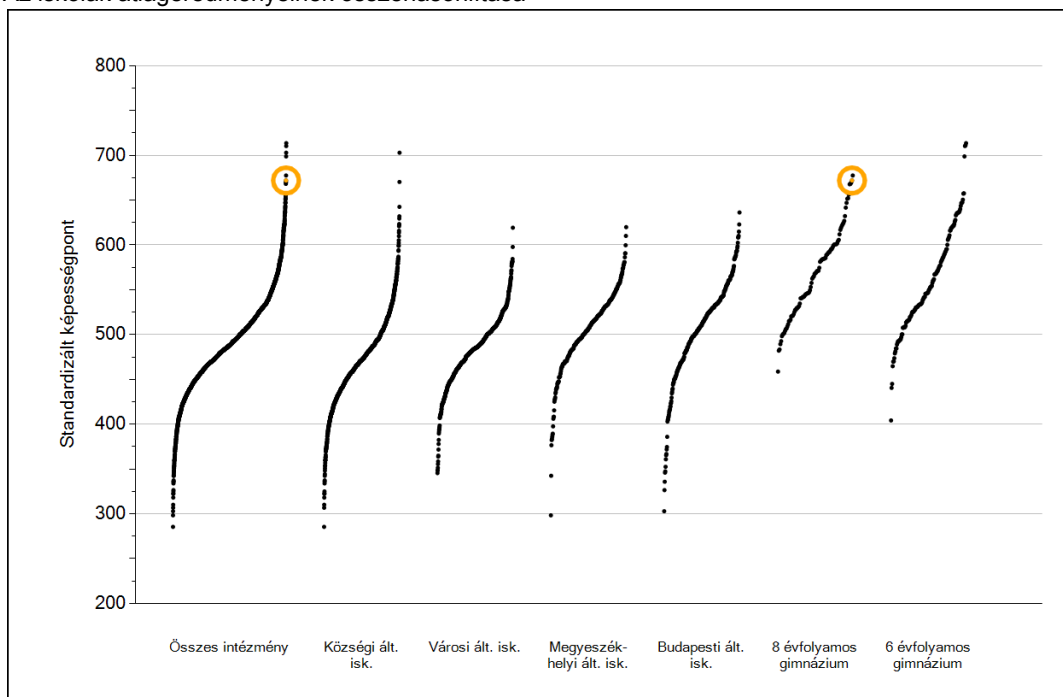


**Matematika**

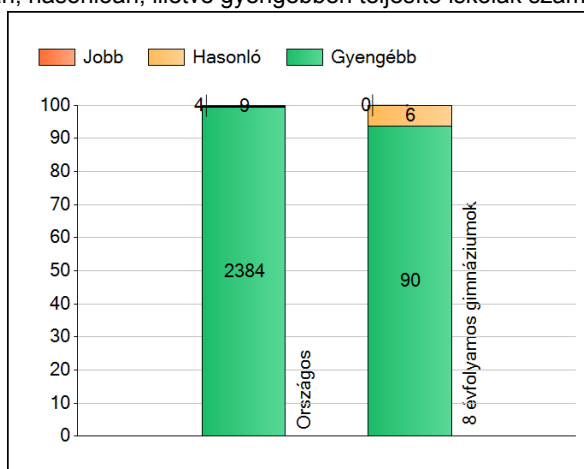
1

## Átlageredmények

Az iskolák átlageredményeinek összehasonlítása



A szignifikánsan jobban, hasonlóan, illetve gyengébben teljesítő iskolák száma és aránya (%)



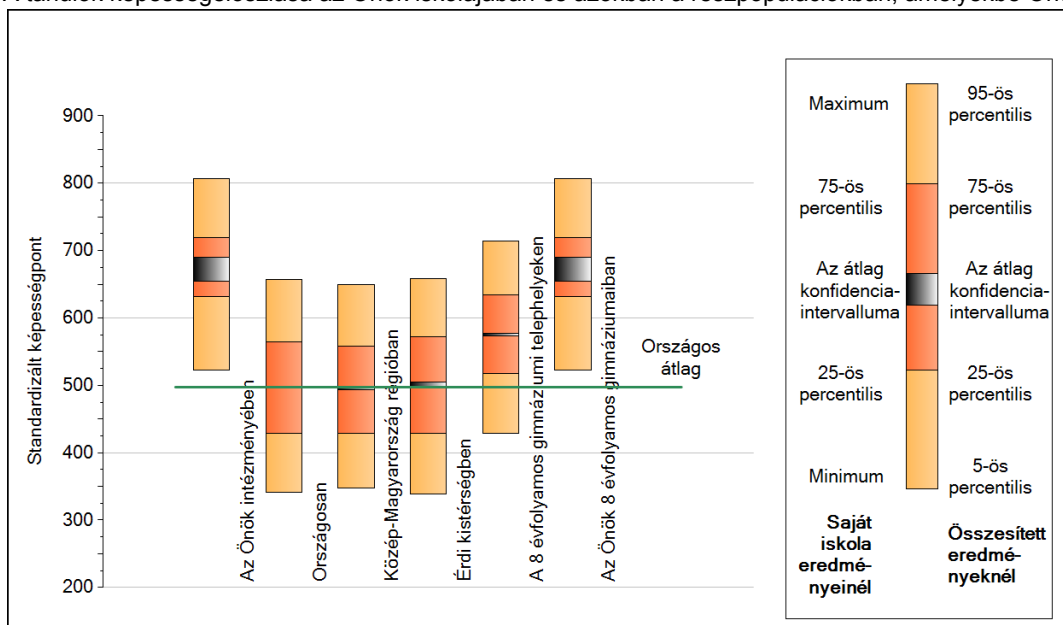
A tanulók átlageredménye és az átlag megbízhatósági tartománya (konfidencia-intervalluma)

<b>Országos átlag</b>	<b>497 (497;498)</b>
<b>Az Önök átlaga</b>	<b>672 (654;691)</b>
<b>Az Önök 8 évfolyamos gimnáziumaiban</b>	<b>672 (654;691)</b>
Községi ált. isk. átlaga	473 (472;474)
Városi ált. isk. átlaga	485 (485;486)
Megyeszékhelyi ált. isk. átlaga	511 (510;512)
Budapesti ált. isk. átlaga	512 (511;513)
8 évf. gimnáziumok átlaga	575 (573;577)
6 évf. gimnáziumok átlaga	569 (568;571)

2

## A képességeloszlás néhány jellemzője

A tanulók képességeloszlása az Önök iskolájában és azokban a részpopulációkban, amelyekbe Önök is tartoznak

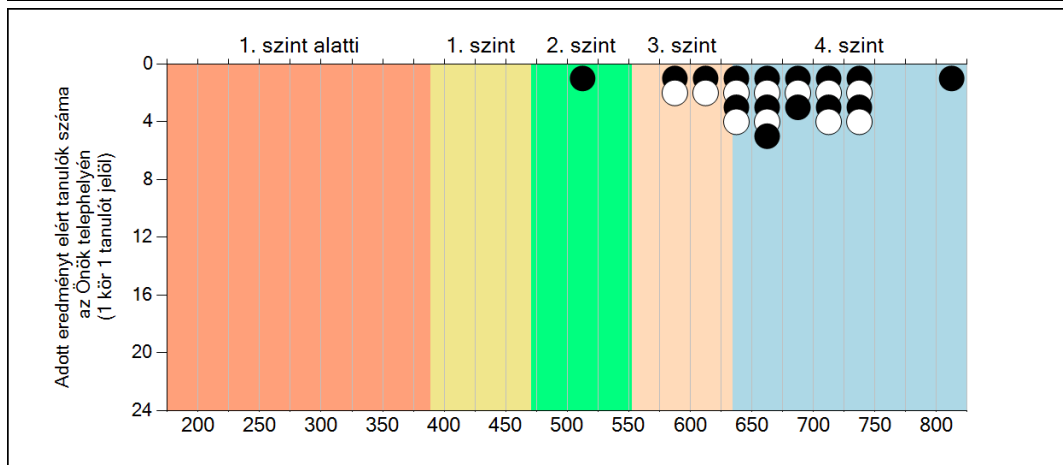
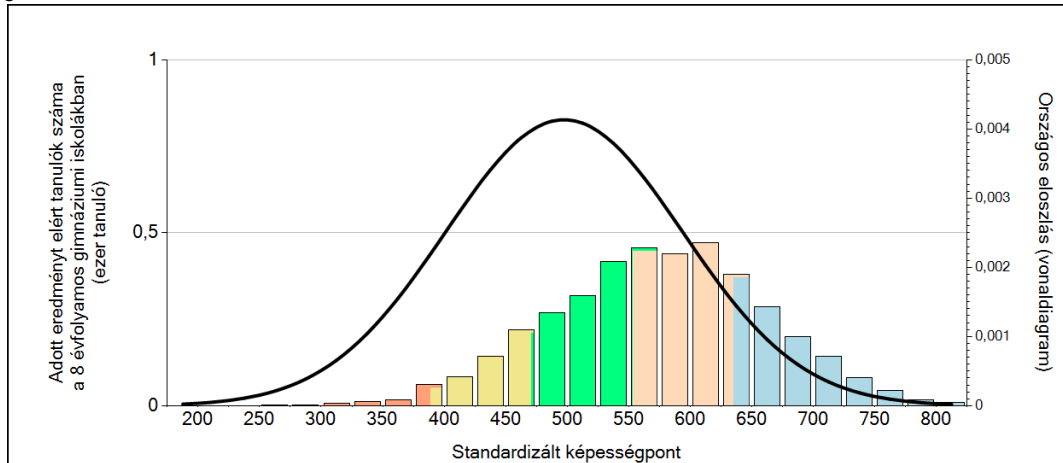


A tanulók képességeloszlása az egyes részpopulációkban

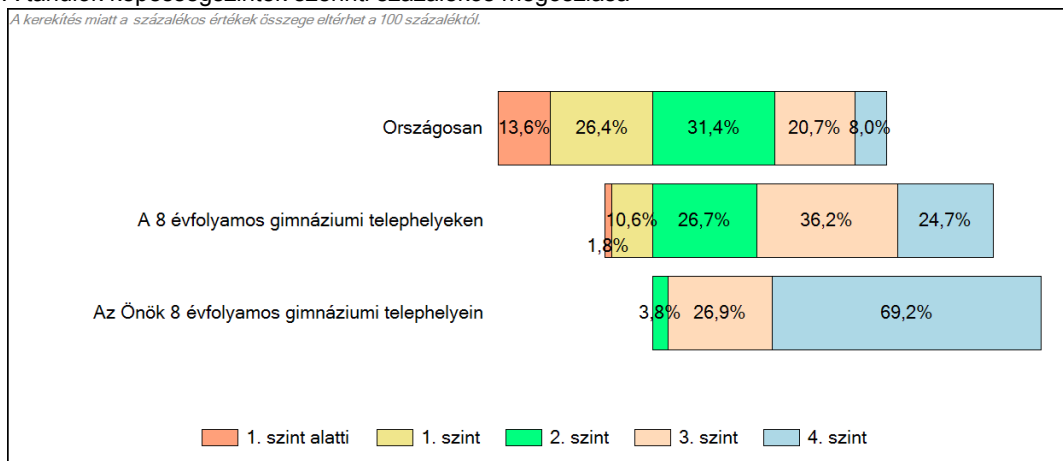
	Min. / 5-ös perc.	25-ös perc.	Átlag	(konf. int.)	75-ös perc.	Max. / 95-ös perc.
<b>Az Önök iskolájában</b>	523	632	672	(654;691)	719	807
Országosan	341	429	497	(497;498)	564	657
Közép-Magyarország régiójában	348	428	495	(493;496)	558	650
Érdi kistérségben	339	428	501	(496;505)	572	659
A 8 évfolyamos gimnáziumi telephelyeken	429	517	575	(573;577)	634	714
Az Önök 8 évfolyamos gimnáziumaiban	523	632	672	(654;691)	719	807

### 3 Képességeloszlás

Az országos eloszlás, valamint a tanulók eredményei a 8 évfolyamos gimnáziumokban és az Önök 8 évfolyamos gimnáziumában



A tanulók képességszintek szerinti százalékos megoszlása



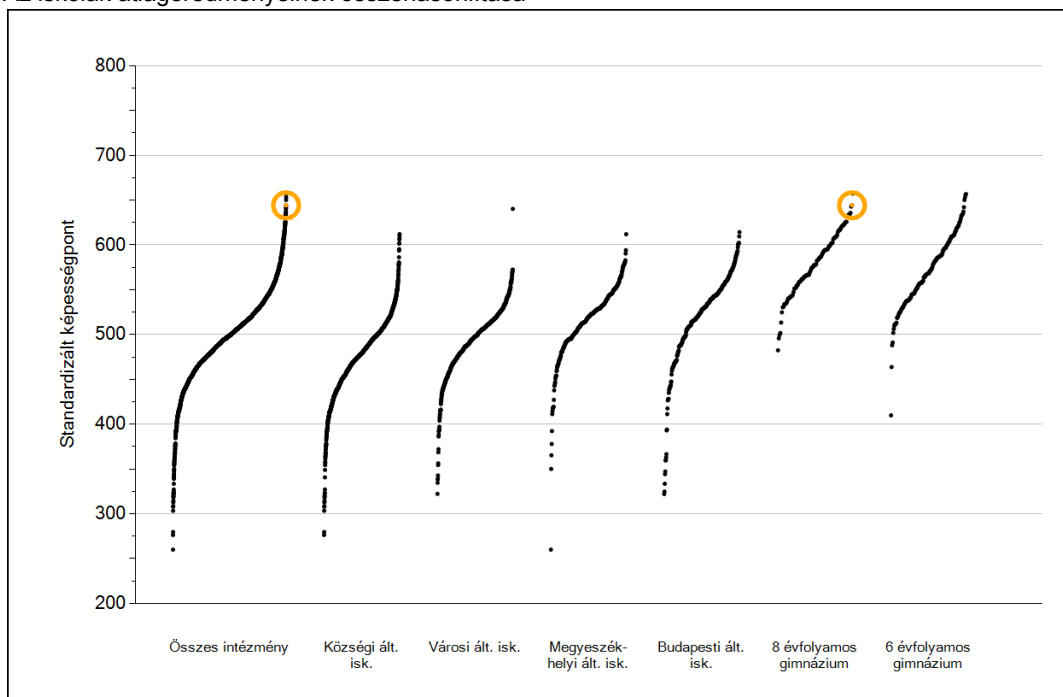


**Szövegértés**

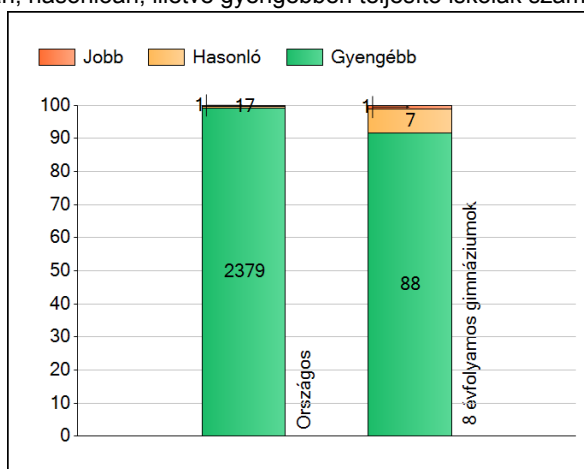
1

## Átlageredmények

Az iskolák átlageredményeinek összehasonlítása



A szignifikánsan jobban, hasonlóan, illetve gyengébben teljesítő iskolák száma és aránya (%)



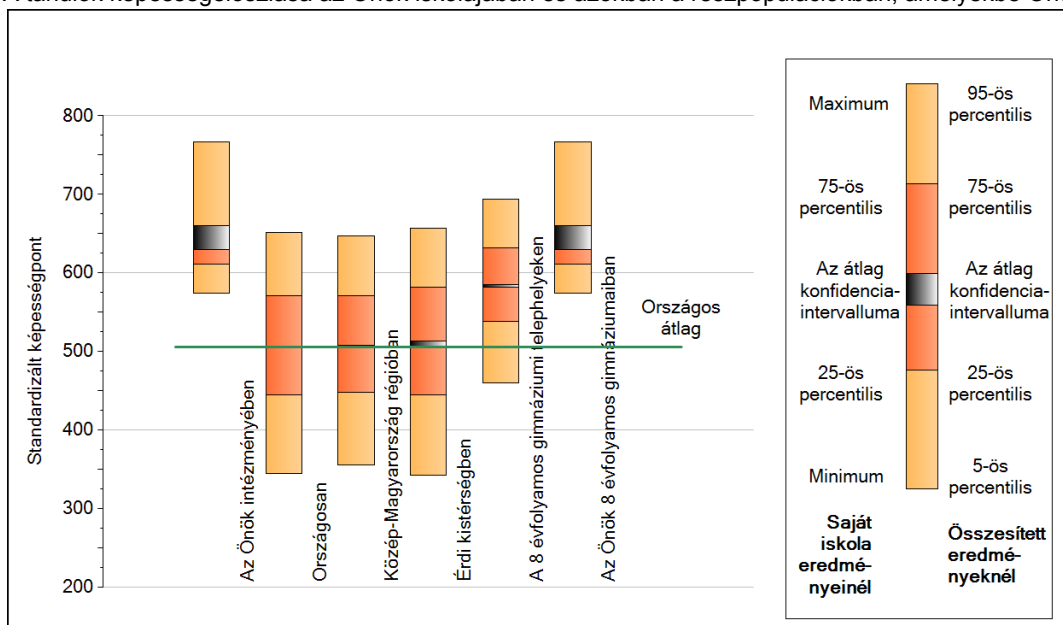
A tanulók átlageredménye és az átlag megbízhatósági tartománya (konfidencia-intervalluma)

<b>Országos átlag</b>	<b>506 (506;506)</b>
<b>Az Önök átlaga</b>	<b>644 (630;660)</b>
<b>Az Önök 8 évfolyamos gimnáziumaiban</b>	<b>644 (630;660)</b>
Községi ált. isk. átlaga	478 (477;479)
Városi ált. isk. átlaga	496 (495;496)
Megyeszékhelyi ált. isk. átlaga	520 (519;521)
Budapesti ált. isk. átlaga	524 (523;525)
8 évf. gimnáziumok átlaga	583 (582;585)
6 évf. gimnáziumok átlaga	578 (577;580)

2

## A képességeloszlás néhány jellemzője

A tanulók képességeloszlása az Önök iskolájában és azokban a részpopulációkban, amelyekbe Önök is tartoznak



A tanulók képességeloszlása az egyes részpopulációkban

	Min. / 5-ös perc.	25-ös perc.	Átlag	(konf. int.)	75-ös perc.	Max. / 95-ös perc.
<b>Az Önök iskolájában</b>	574	611	644	(630;660)	659	767
Országosan	345	445	506	(506;506)	571	651
Közép-Magyarország régiójában	356	448	507	(506;508)	571	647
Érdi kistérségben	343	445	510	(506;514)	582	657
A 8 évfolyamos gimnáziumi telephelyeken	460	539	583	(582;585)	632	694
Az Önök 8 évfolyamos gimnáziumaiban	574	611	644	(630;660)	659	767

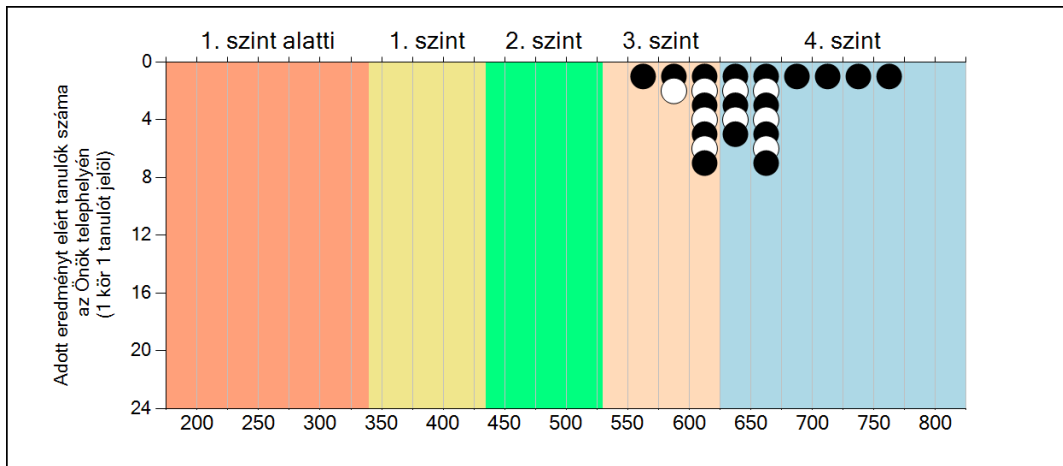
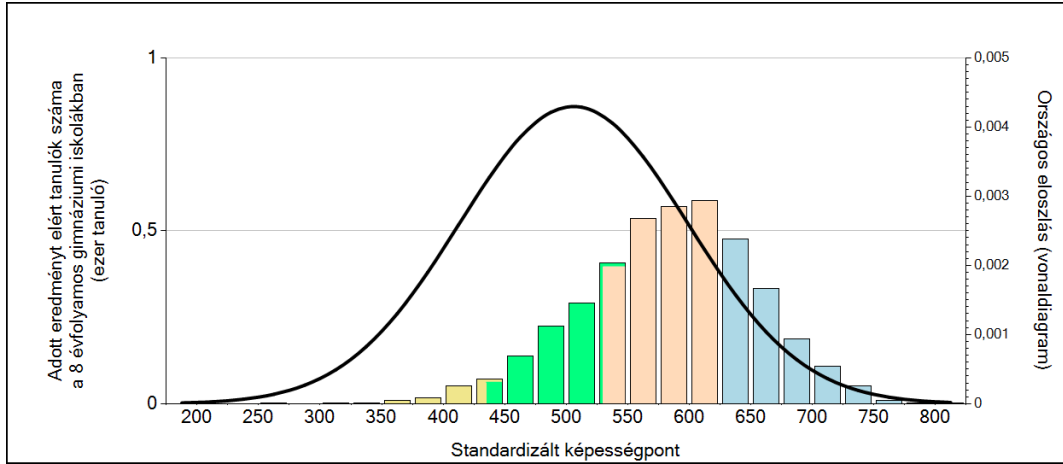
Szövegértés



**3**

**Képességeloszlás**

Az országos eloszlás, valamint a tanulók eredményei a 8 évfolyamos gimnáziumokban és az Önök 8 évfolyamos gimnáziumában



A tanulók képességszintek szerinti százalékos megoszlása

