



FIT-jelentés :: 2008

Intézményi jelentés

6. évfolyam

Vörösmarty Mihály Gimnázium

2030 Érd, Széchenyi tér 1.

OM azonosító: 032551



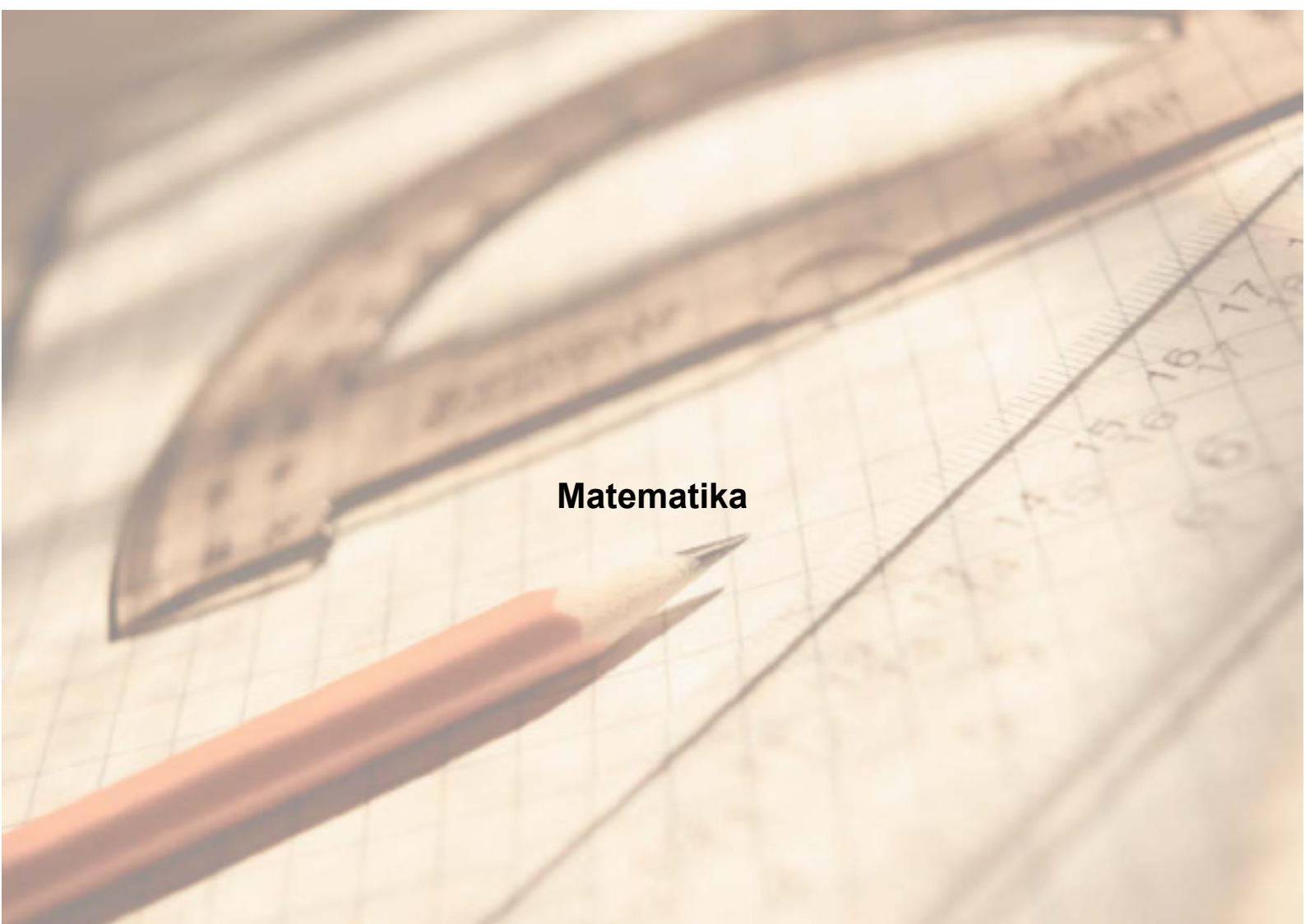
OKTATÁSI ÉS KULTURÁLIS MINISZTERIUM



Közoktatási Mérési
Értékelési Osztály



Oktatási Hivatal

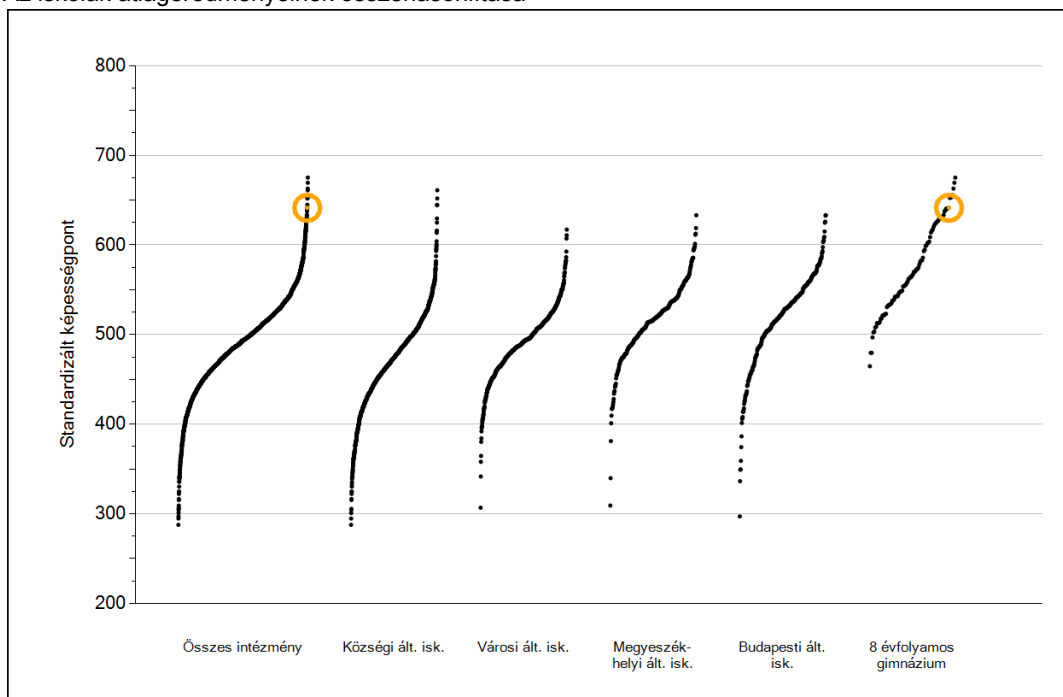


Matematika

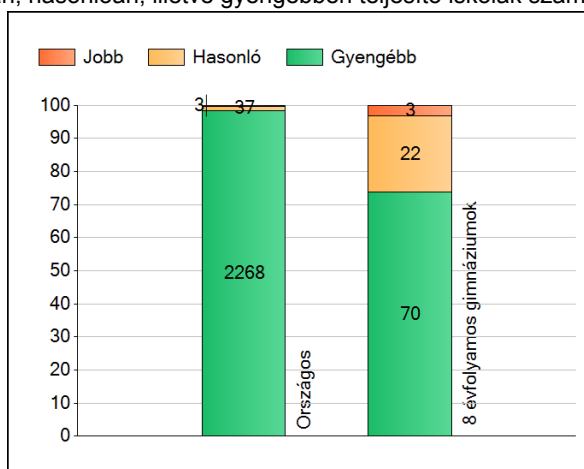
1

Átlageredmények

Az iskolák átlageredményeinek összehasonlítása



A szignifikánsan jobban, hasonlóan, illetve gyengébben teljesítő iskolák száma és aránya (%)



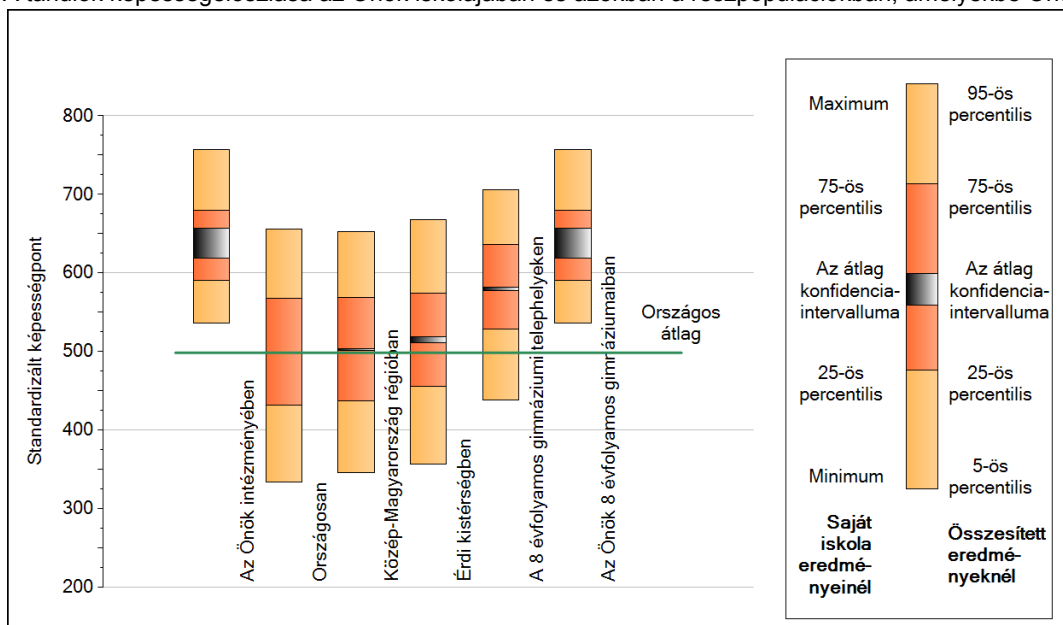
A tanulók átlageredménye és az átlag megbízhatósági tartománya (konfidencia-intervalluma)

Országos átlag	499 (498;499)
Az Önök átlaga	641 (619;657)
Az Önök 8 évfolyamos gimnáziumaiban	641 (619;657)
Községi ált. isk. átlaga	472 (471;473)
Városi ált. isk. átlaga	492 (491;492)
Megyeszékhelyi ált. isk. átlaga	520 (519;521)
Budapesti ált. isk. átlaga	524 (522;525)
8 évf. gimnáziumok átlaga	580 (578;581)

2

A képességeloszlás néhány jellemzője

A tanulók képességeloszlása az Önök iskolájában és azokban a részpopulációkban, amelyekbe Önök is tartoznak

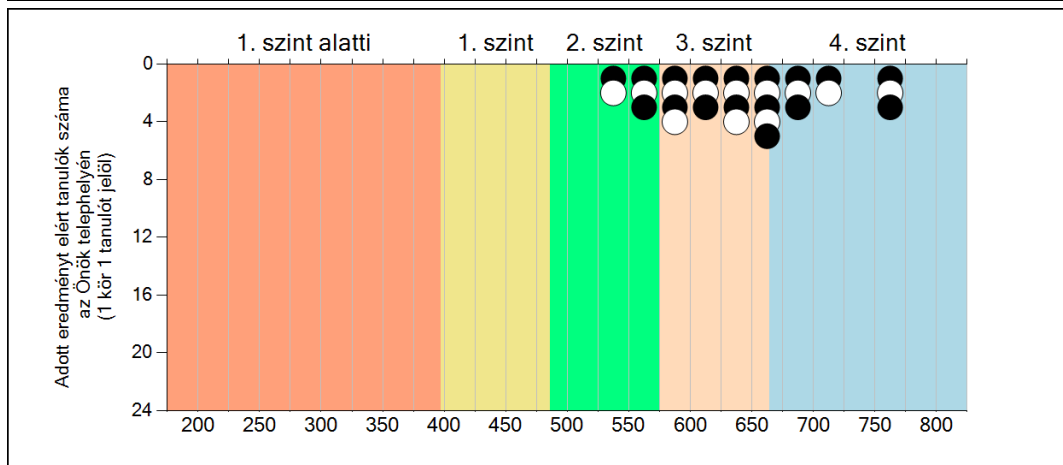
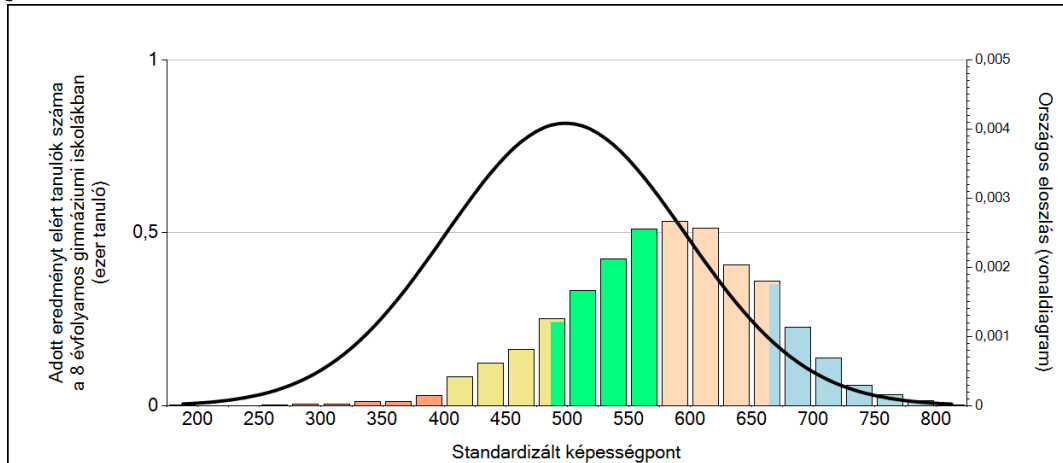


A tanulók képességeloszlása az egyes részpopulációkban

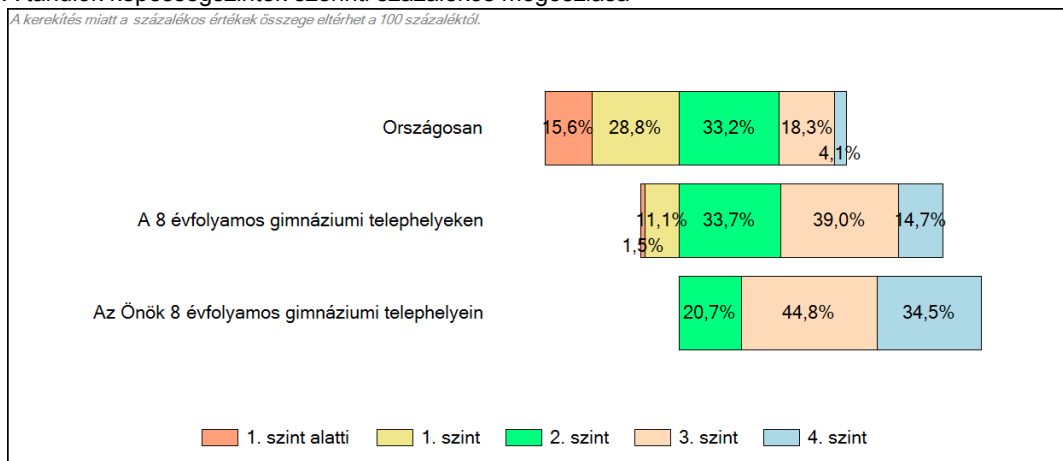
	Min. / 5-ös perc.	25-ös perc.	Átlag	(konf. int.)	75-ös perc.	Max. / 95-ös perc.
Az Önök iskolájában	536	590	641	(619;657)	680	757
Országosan	334	432	499	(498;499)	568	656
Közép-Magyarország régióban	346	438	503	(502;504)	569	653
Érdi kistérségben	356	456	515	(511;519)	574	668
A 8 évfolyamos gimnáziumi telephelyeken	439	528	580	(578;581)	637	706
Az Önök 8 évfolyamos gimnáziumaiban	536	590	641	(619;657)	680	757

3 Képességeloszlás

Az országos eloszlás, valamint a tanulók eredményei a 8 évfolyamos gimnáziumokban és az Önök 8 évfolyamos gimnáziumában



A tanulók képességszintek szerinti százalékos megoszlása



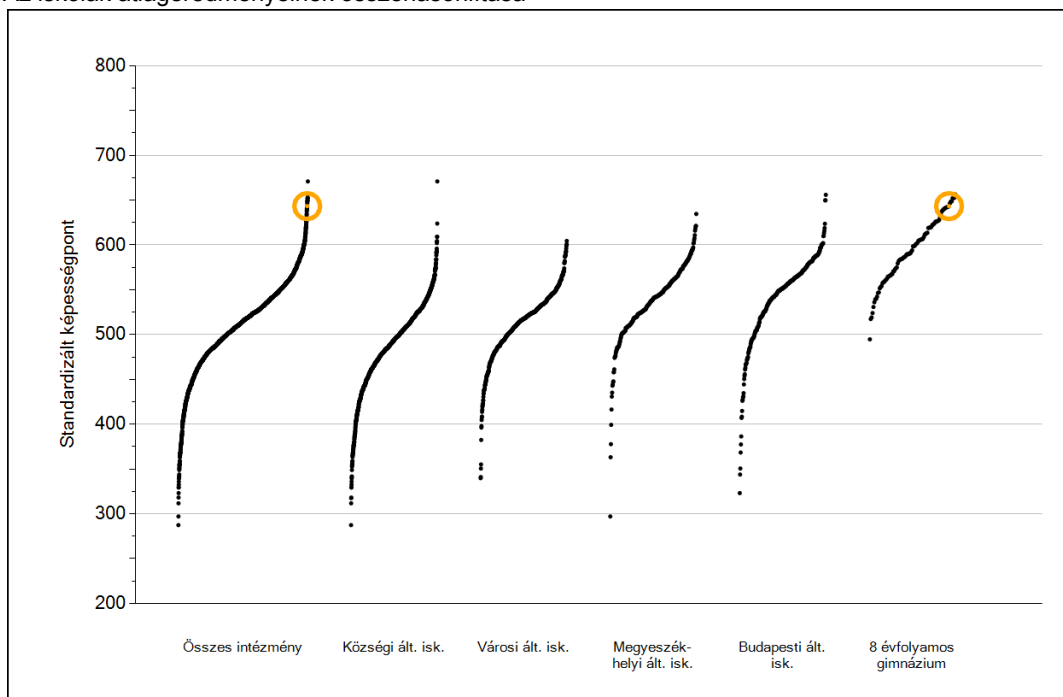
A decorative silver pocket watch with intricate engravings is placed on an open book. The watch has a round face and a small handle. The book's pages are filled with text, and the background is softly blurred, showing a wooden bookshelf.

Szövegértés

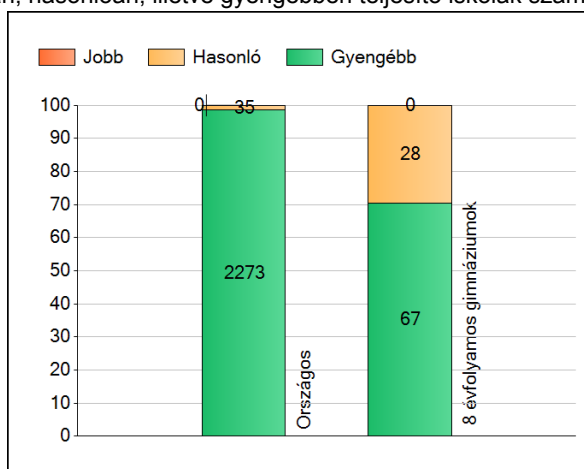
1

Átlageredmények

Az iskolák átlageredményeinek összehasonlítása



A szignifikánsan jobban, hasonlóan, illetve gyengébben teljesítő iskolák száma és aránya (%)



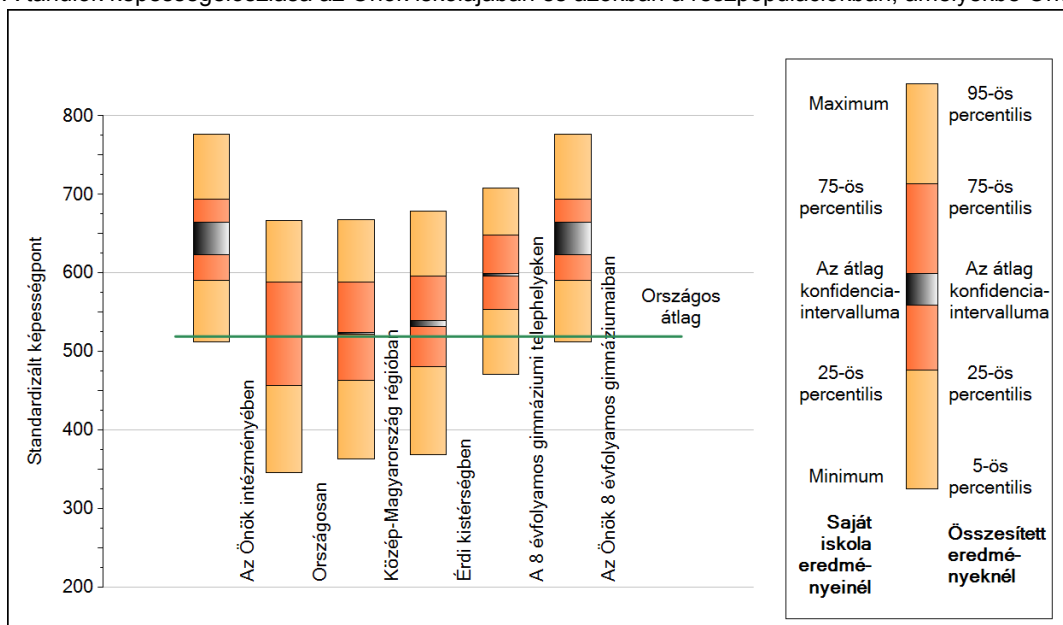
A tanulók átlageredménye és az átlag megbízhatósági tartománya (konfidencia-intervalluma)

Országos átlag	519 (519;520)
Az Önök átlaga	643 (624;665)
Az Önök 8 évfolyamos gimnáziumaiban	643 (624;665)
Községi ált. isk. átlaga	490 (489;491)
Városi ált. isk. átlaga	514 (513;515)
Megyeszékhelyi ált. isk. átlaga	541 (541;542)
Budapesti ált. isk. átlaga	547 (546;548)
8 évf. gimnáziumok átlaga	597 (596;599)

2

A képességeloszlás néhány jellemzője

A tanulók képességeloszlása az Önök iskolájában és azokban a részpopulációkban, amelyekbe Önök is tartoznak



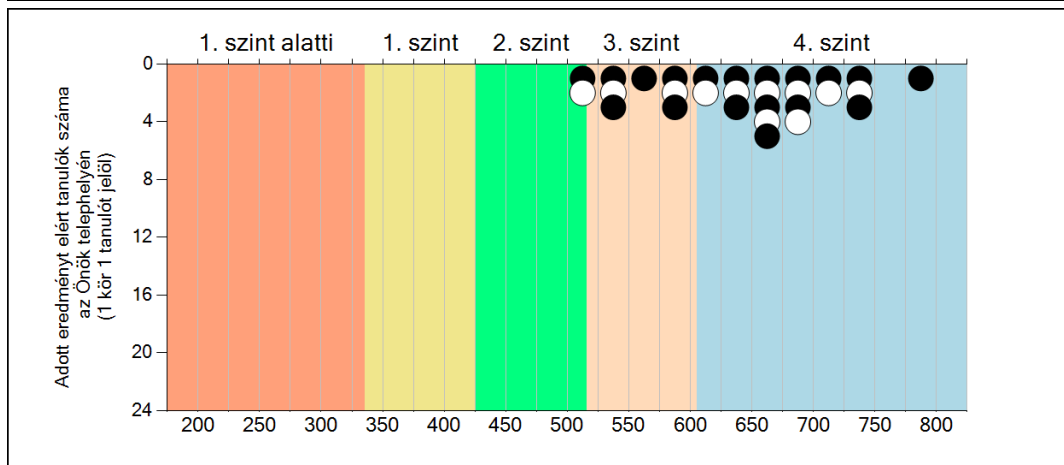
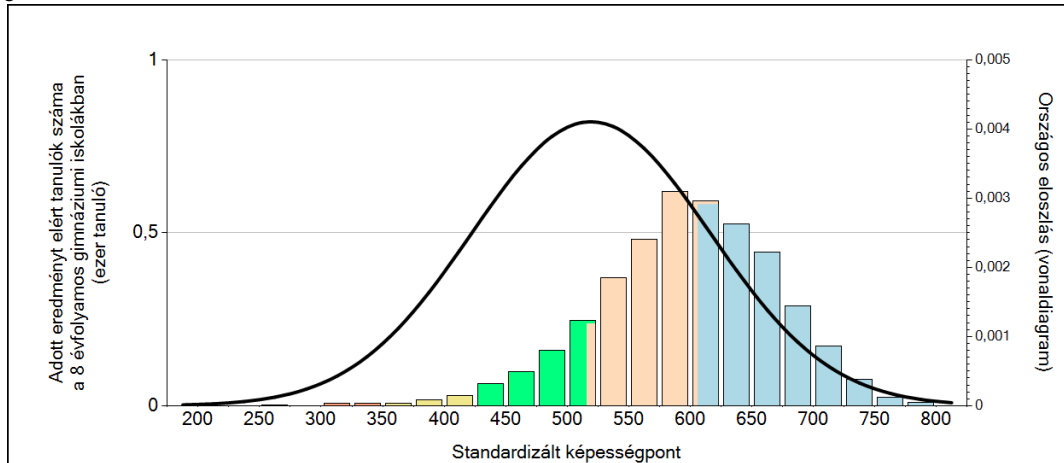
A tanulók képességeloszlása az egyes részpopulációkban

	Min. / 5-ös perc.	25-ös perc.	Átlag	(konf. int.)	75-ös perc.	Max. / 95-ös perc.
Az Önök iskolájában	512	591	643	(624;665)	694	777
Országosan	346	457	519	(519;520)	588	667
Közép-Magyarország régióban	363	463	524	(523;525)	589	668
Érdi kistérségben	369	481	536	(532;540)	596	679
A 8 évfolyamos gimnáziumi telephelyeken	472	553	597	(596;599)	648	708
Az Önök 8 évfolyamos gimnáziumaiban	512	591	643	(624;665)	694	777

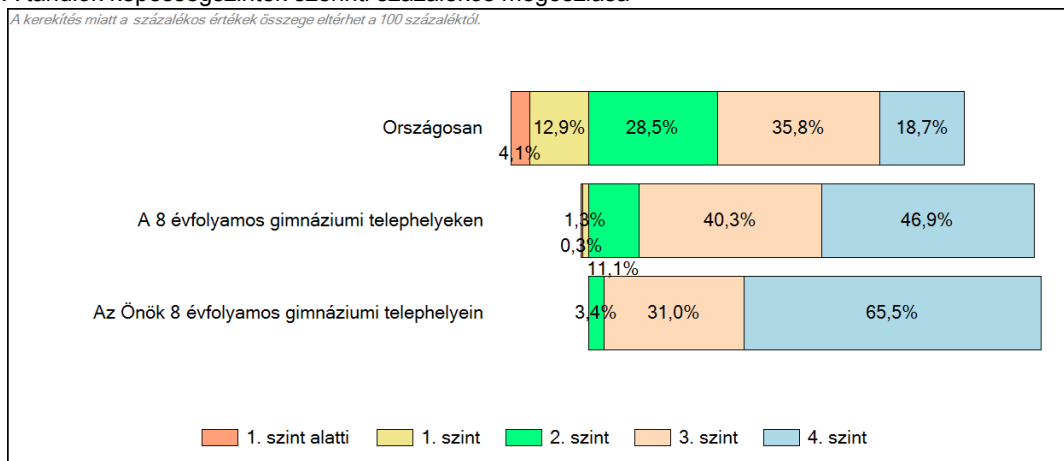
Szövegértés

3 Képességeloszlás

Az országos eloszlás, valamint a tanulók eredményei a 8 évfolyamos gimnáziumokban és az Önök 8 évfolyamos gimnáziumában



A tanulók képességszintek szerinti százalékos megoszlása



Szövegértés